

平成27年国勢調査 人口等基本集計結果（確報値）の概要について

総務省から、「平成27年国勢調査 人口等基本集計」が公表されました。
その概要は、以下のとおりです。

1 富山市の人口及び世帯数

本市の人口は、418,686人で、前回（平成22年）の国勢調査と比較し、3,267人（0.77%）の減少となり、大正9年に国勢調査が始まって以来、初の人口減となった。

また、男女別では、男性が203,427人、女性が215,259人で、女性の方が11,832人多くなっている。

一方、世帯数は、163,862世帯で、4,711世帯（2.96%）の増加となった。

<参考：富山市の人口ピラミッド 別紙1>

<参考：富山市の国勢調査人口と世帯数の推移 別紙2>

2 地域別の人口及び世帯数

人口を地域別にみると、平成22年と比較して増加したのは婦中地域のみで、805人（2.01%）の増加となっており、他の6地域は減少している。

また、世帯数は、富山地域をはじめ3地域で増加し、4地域で減少となった。

<参考：平成27年国勢調査 地域別世帯数及び人口 別紙3>

3 年齢別人口

人口を年齢別にみると、年少人口（15歳未満）は、52,626人（市人口構成比の12.7%）、生産年齢人口（15歳以上65歳未満）は、245,586人（同59.0%）、老年人口（65歳以上）は、117,978人（同28.3%）となっている。

これを平成22年と比較すると、年少人口は、3,246人減で、構成比は0.6ポイント低下、生産年齢人口は、15,204人減で、構成比は3.2ポイント低下しているのに対し、老年人口は、15,377人増で、構成比は3.8ポイント上昇している。

<参考：年齢（5歳階級）別人口の推移 別紙4>

4 配偶関係

男女別 15 歳以上人口を配偶関係別にみると、男性は、「未婚」が 52,132 人（15 歳以上男性の 29.8%）、「有配偶」が 107,304 人（同 61.4%）となっており、女性は、「未婚」が 37,887 人（15 歳以上女性の 20.1%）、「有配偶」が 107,113 人（同 56.8%）となっている。

<参考：配偶関係（4区分）・年齢（5歳階級）・男女別15歳以上人口 別紙5>

5 外国人

市内に在住する外国人は、4,243人で、平成22年と比較して、48人（1.1%）減少している。

国籍別にみると、最も多いのは中国人（1,677人）であるが、平成22年と比較して、148人減少している。

<参考：国籍・男女別外国人数 別紙6>

6 世帯の状況

本市の世帯数163,862世帯のうち、施設等の世帯を除く一般世帯の数は、163,515世帯であり、平成22年と比較すると、4,682世帯（2.9%）増加している。

世帯人員別にみると、最も多いのは、1人世帯で、49,401世帯（一般世帯の30.2%）となっており、世帯人員が多くなるほど世帯数は少なくなっている。

また、一般世帯の1世帯当たり人員は、2.49人となっており、平成22年と比較すると、0.09人減少している。

<参考：世帯の種類・世帯人員別世帯数及び世帯人員 別紙7>

7 世帯の家族類型

一般世帯数を家族類型別にみると、「単独世帯」（一人暮らし世帯）が49,401世帯、「夫婦と子供から成る世帯」が44,654世帯、「夫婦のみの世帯」が32,811世帯、「ひとり親と子供から成る世帯」が14,437世帯等となっている。

平成22年と比較すると、「単独世帯」は3,546世帯（7.7%）増加し、一般世帯に占める割合は、28.9%から30.2%へ1.3ポイント上昇しており、「ひとり親と子供から成る世帯」は1,053世帯（7.9%）増加し、一般世帯に占める割合は、8.4%から8.8%へ0.4ポイント上昇している。

一方、「夫婦、子供と両親から成る世帯」は1,250世帯（22.9%）減少し、一般世帯に占める割合は、3.4%から2.6%へ0.8ポイント低下している。

<参考：世帯の家族類型（16区分）別一般世帯数・一般世帯人員及び一世帯当たり人員 別紙8>

8 高齢単身世帯・高齢夫婦世帯

高齢単身世帯（一般世帯における一人暮らしの高齢者）は、16,694世帯（一般世帯数の10.2%）で、平成22年と比較すると、3,530世帯（26.8%）増加しており、65歳以上人口に占める割合も、12.8%から14.2%へ1.4ポイント上昇している。

さらに、一人暮らしの高齢者を男女別にみると、男性が5,112人、女性が11,582人となっており、65歳以上人口に占める割合は、男性が4.3%、女性が9.8%となっている。

また、高齢夫婦世帯は、19,326世帯で、平成22年と比較すると、3,023世帯（18.5%）増加している。

<参考：年齢（5歳階級）・男女別高齢単身世帯数 別紙9>

<参考：夫の年齢（5歳階級）・妻の年齢（5歳階級）別高齢夫婦世帯数 別紙10>

9 住居の状況

住宅に住む一般世帯数を住宅の所有の関係別にみると、「持ち家」が115,046世帯、「公営・都市再生機構・公社の借家」が5,192世帯、「民営の借家」が36,147世帯、「給与住宅」が4,220世帯等となっている。

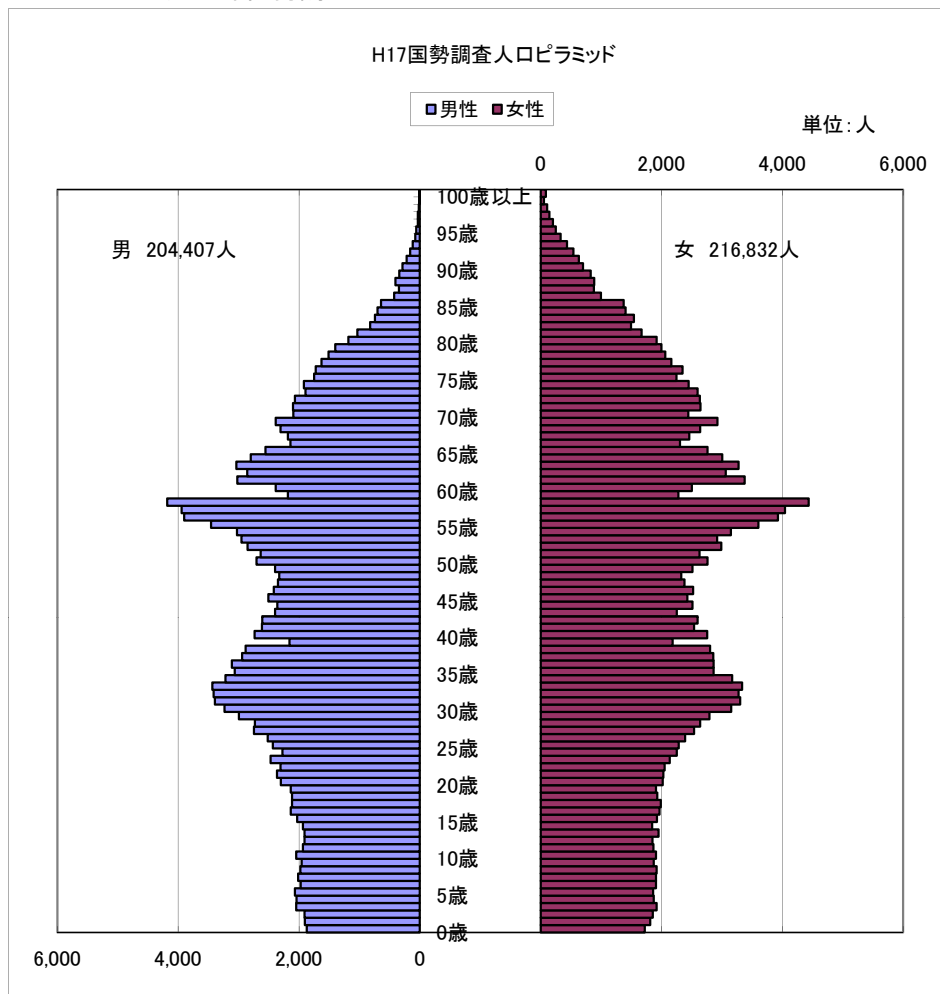
このうち、「持ち家」の割合は71.3%となっており、平成22年と比較すると、0.5ポイント増加している。

<参考：住居の種類・住宅の所有関係別一般世帯数・一般世帯人員 別紙11>

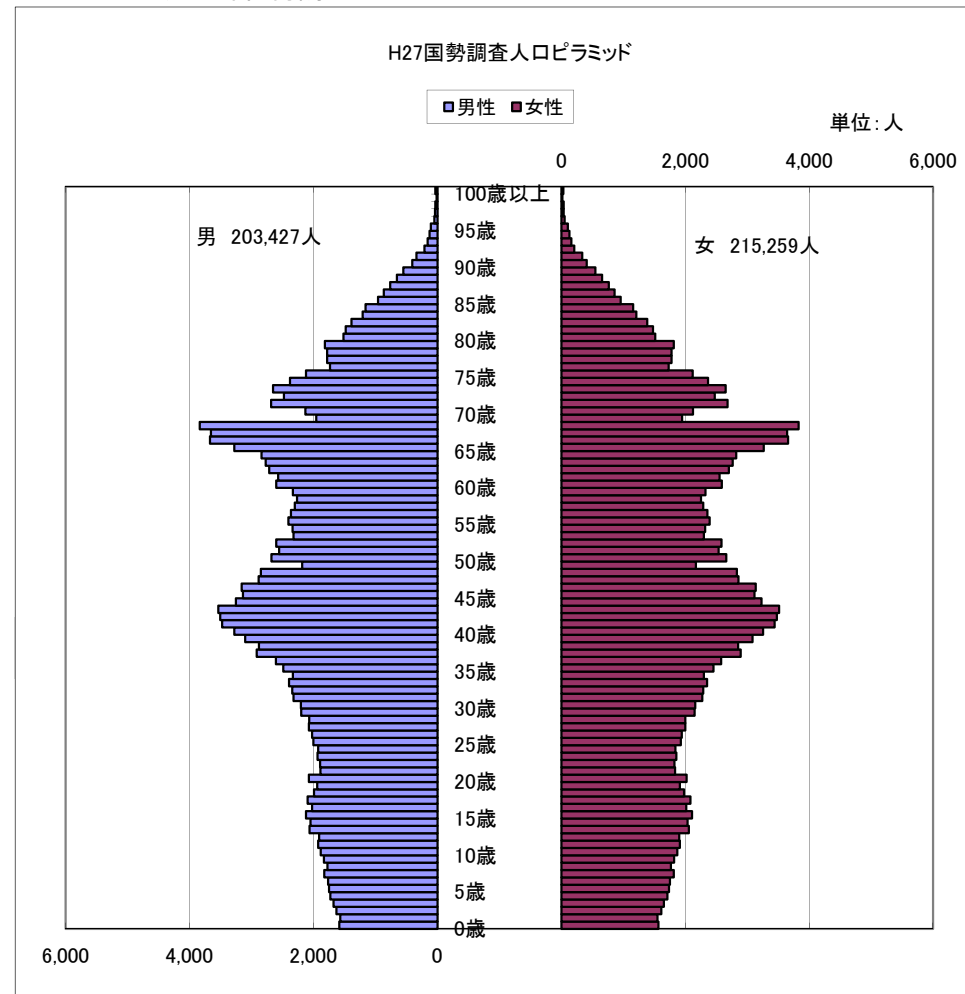
○担当：富山市企画管理部情報統計課統計係
電話076-443-2011（直通）

別紙1

平成17年国勢調査



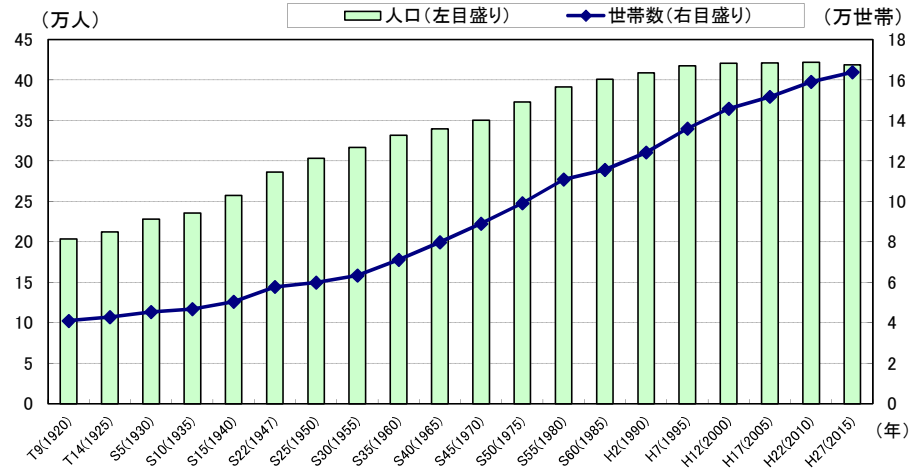
平成27年国勢調査



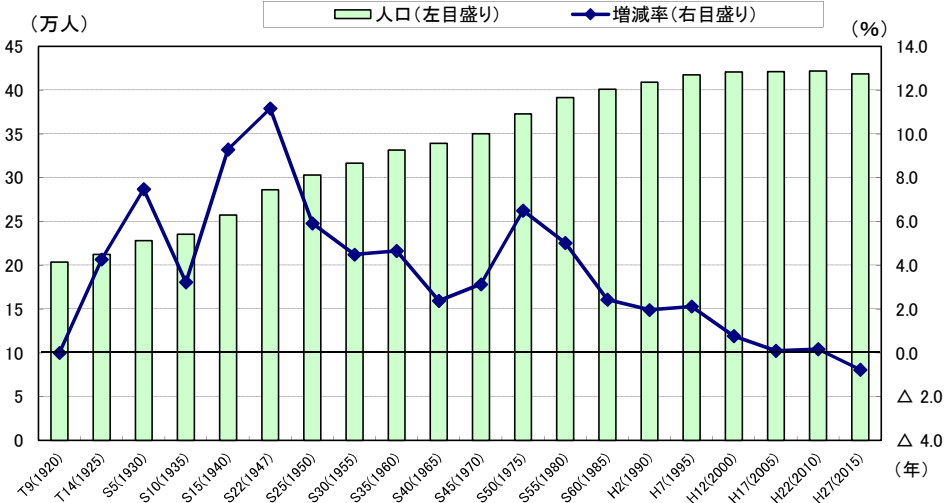
■富山市の国勢調査人口と世帯数の推移

■富山市の国勢調査人口と世帯数の推移

年	人口(人)	世帯数(世帯)
T9(1920)	203,633	40,980
T14(1925)	212,328	42,810
S5(1930)	228,201	45,389
S10(1935)	235,561	46,820
S15(1940)	257,453	50,438
S22(1947)	286,215	57,777
S25(1950)	303,167	59,886
S30(1955)	316,787	63,396
S35(1960)	331,555	71,189
S40(1965)	339,446	79,828
S45(1970)	350,085	88,959
S50(1975)	372,835	99,086
S55(1980)	391,554	110,867
S60(1985)	401,070	115,619
H2(1990)	408,942	124,210
H7(1995)	417,595	135,936
H12(2000)	420,804	145,821
H17(2005)	421,239	151,727
H22(2010)	421,953	159,151
H27(2015)	418,686	163,862



■富山市の国勢調査人口と対前回増減率の推移



平成27年国勢調査 地域別世帯数及び人口

区 分	平成27年国勢調査				平成22年国勢調査				平成22年国勢調査に対する増減				平成27年国勢調査	
	世帯数	人口			世帯数	人口			世帯数		人口		1世帯当 たり人口	男女比 (女=100)
		総数	男	女		総数	男	女	増減数	増減率(%)	増減数	増減率(%)		
総 数	163,862	418,686	203,427	215,259	159,151	421,953	204,515	217,438	4,711	2.96	△ 3,267	△ 0.77	2.56	94.50
富山地域	131,990	323,248	157,039	166,209	128,001	324,372	157,102	167,270	3,989	3.12	△ 1,124	△ 0.35	2.45	94.48
大沢野地域	7,396	21,582	10,523	11,059	7,278	22,244	10,850	11,394	118	1.62	△ 662	△ 2.98	2.92	95.15
大山地域	3,500	10,300	5,001	5,299	3,559	11,034	5,366	5,668	△ 59	△ 1.66	△ 734	△ 6.65	2.94	94.38
八尾地域	6,479	19,824	9,626	10,198	6,577	21,018	10,193	10,825	△ 98	△ 1.49	△ 1,194	△ 5.68	3.06	94.39
婦中地域	13,590	40,778	19,813	20,965	12,776	39,973	19,414	20,559	814	6.37	805	2.01	3.00	94.51
山田地域	428	1,612	783	829	448	1,789	870	919	△ 20	△ 4.46	△ 177	△ 9.89	3.77	94.45
細入地域	479	1,342	642	700	512	1,523	720	803	△ 33	△ 6.45	△ 181	△ 11.88	2.80	91.71

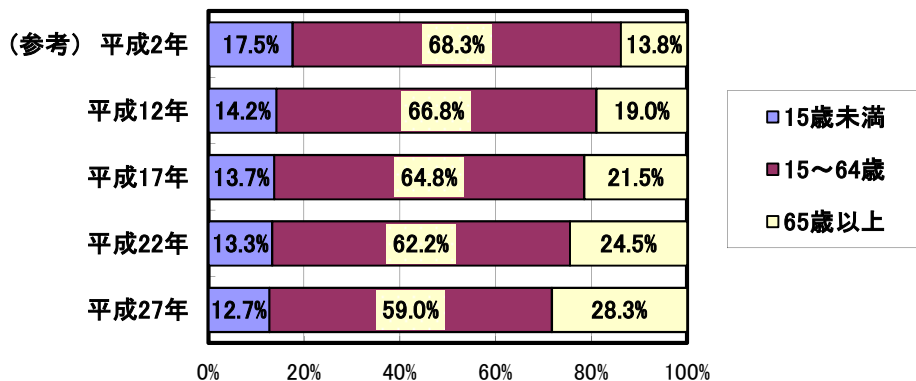
年齢(5歳階級)別人口の推移

(単位:人、%)

5歳階級別	平成17年			平成22年			平成27年			構成比※		
	総数	男	女	総数	男	女	総数	男	女	平成17	平成22	平成27
総数	421,239	204,407	216,832	421,953	204,515	217,438	418,686	203,427	215,259	100.0	100.0	100.0
年少人口												
0～4	18,957	9,777	9,180	17,425	8,933	8,492	16,029	8,192	7,837	4.5	4.2	3.9
5～9	19,453	9,985	9,468	18,950	9,718	9,232	17,485	8,951	8,534	4.6	4.5	4.2
10～14	19,162	9,739	9,423	19,497	10,022	9,475	19,112	9,837	9,275	4.6	4.7	4.6
小計	57,572	29,501	28,071	55,872	28,673	27,199	52,626	26,980	25,646	13.7	13.3	12.7
(対前回増減)	△ 1,972	△ 869	△ 1,103	△ 1,700	△ 828	△ 872	△ 3,246	△ 1,693	△ 1,553	△ 0.5	△ 0.4	△ 0.6
生産年齢人口												
15～19	20,250	10,537	9,713	19,285	9,990	9,295	19,542	10,176	9,366	4.8	4.6	4.7
20～24	22,204	11,716	10,488	19,340	10,114	9,226	18,512	9,727	8,785	5.3	4.6	4.4
25～29	26,066	13,423	12,643	21,813	11,186	10,627	19,934	10,371	9,563	6.2	5.2	4.8
30～34	32,914	16,691	16,223	26,722	13,814	12,908	22,592	11,603	10,989	7.8	6.4	5.4
35～39	27,731	14,161	13,570	33,259	16,871	16,388	27,199	14,009	13,190	6.6	7.9	6.5
40～44	25,376	12,716	12,660	27,830	14,192	13,638	33,565	17,055	16,510	6.0	6.6	8.1
45～49	24,171	12,001	12,170	25,179	12,542	12,637	27,869	14,222	13,647	5.7	6.0	6.7
50～54	28,615	14,170	14,445	23,954	11,776	12,178	25,034	12,500	12,534	6.8	5.7	6.0
55～59	35,953	17,668	18,285	28,159	13,865	14,294	23,713	11,672	12,041	8.5	6.7	5.7
60～64	29,321	14,097	15,224	35,249	17,130	18,119	27,626	13,502	14,124	7.0	8.4	6.6
小計	272,601	137,180	135,421	260,790	131,480	129,310	245,586	124,837	120,749	64.8	62.2	59.0
(対前回増減)	△ 8,270	△ 3,506	△ 4,764	△ 11,811	△ 5,700	△ 6,111	△ 15,204	△ 6,643	△ 8,561	△ 2.0	△ 2.6	△ 3.2
老年人口												
65～69	24,661	11,572	13,089	28,343	13,360	14,983	34,157	16,401	17,756	5.9	6.8	8.2
70～74	22,837	10,073	12,764	23,249	10,608	12,641	26,820	12,334	14,486	5.4	5.5	6.4
75～79	18,838	8,017	10,821	20,664	8,652	12,012	21,117	9,238	11,879	4.5	4.9	5.1
80～84	12,518	4,487	8,031	15,759	6,052	9,707	17,519	6,760	10,759	3.0	3.8	4.2
85～89	7,127	2,161	4,966	9,108	2,747	6,361	11,479	3,795	7,684	1.7	2.2	2.8
90～94	3,504	866	2,638	4,030	981	3,049	5,221	1,242	3,979	0.8	1.0	1.3
95～99	920	154	766	1,257	239	1,018	1,423	247	1,176	0.2	0.3	0.3
100～	98	12	86	191	22	169	242	33	209	0.0	0.0	0.1
小計	90,503	37,342	53,161	102,601	42,661	59,940	117,978	50,050	67,928	21.5	24.5	28.3
(対前回増減)	10,400	4,548	5,852	12,098	5,319	6,779	15,377	7,389	7,988	2.5	3.0	3.8
年齢不詳	563	384	179	2,690	1,701	989	2,496	1,560	936	—	—	—
15歳以上計	363,104	174,522	188,582	363,391	174,141	189,250	363,564	174,887	188,677	86.3	86.7	87.4
(対前回増減)	2,130	1,042	1,088	287	△ 381	668	173	746	△ 573	0.5	0.4	0.7

※構成比は、年齢不詳を除いて算出。

年齢(3区分)別人口割合の推移



配偶関係(4区分)・年齢(5歳階級)・男女別15歳以上人口

(単位:人、%)

5歳階級別	男																	
	総数		未婚				有配偶				死別				離別			
	平成22年	平成27年	平成22年	割合	平成27年	割合	平成22年	割合	平成27年	割合	平成22年	割合	平成27年	割合	平成22年	割合	平成27年	割合
総数	174,141	174,887	50,972	29.3	52,132	29.8	109,451	62.9	107,304	61.4	5,377	3.1	5,474	3.1	6,270	3.6	6,786	3.9
15～19	9,990	10,176	9,935	99.4	10,107	99.3	23	0.2	24	0.2	-	-	-	-	4	0.0	1	0.0
20～24	10,114	9,727	9,492	93.9	8,950	92.0	465	4.6	382	3.9	5	0.0	-	-	21	0.2	16	0.2
25～29	11,186	10,371	7,761	69.4	7,275	70.1	3,109	27.8	2,690	25.9	2	0.0	2	0.0	116	1.0	86	0.8
30～34	13,814	11,603	6,204	44.9	5,216	45.0	7,075	51.2	5,870	50.6	11	0.1	1	0.0	303	2.2	239	2.1
35～39	16,871	14,009	5,493	32.6	4,760	34.0	10,517	62.3	8,512	60.8	24	0.1	13	0.1	587	3.5	408	2.9
40～44	14,192	17,055	3,750	26.4	4,765	27.9	9,457	66.6	11,159	65.4	40	0.3	32	0.2	710	5.0	735	4.3
45～49	12,542	14,222	2,451	19.5	3,496	24.6	9,166	73.1	9,525	67.0	57	0.5	50	0.4	692	5.5	829	5.8
50～54	11,776	12,500	1,762	15.0	2,336	18.7	9,087	77.2	9,045	72.4	114	1.0	87	0.7	676	5.7	811	6.5
55～59	13,865	11,672	1,703	12.3	1,681	14.4	11,001	79.3	8,898	76.2	217	1.6	154	1.3	800	5.8	754	6.5
60～64	17,130	13,502	1,403	8.2	1,573	11.7	14,082	82.2	10,540	78.1	476	2.8	340	2.5	989	5.8	859	6.4
65～69	13,360	16,401	556	4.2	1,232	7.5	11,449	85.7	13,338	81.3	598	4.5	642	3.9	638	4.8	993	6.1
70～74	10,608	12,334	229	2.2	445	3.6	9,196	86.7	10,447	84.7	714	6.7	751	6.1	391	3.7	552	4.5
75～79	8,652	9,238	127	1.5	164	1.8	7,312	84.5	7,821	84.7	915	10.6	840	9.1	241	2.8	307	3.3
80～84	6,052	6,760	76	1.3	89	1.3	4,885	80.7	5,418	80.1	959	15.8	1,040	15.4	76	1.3	140	2.1
85～89	2,747	3,795	20	0.7	35	0.9	1,950	71.0	2,773	73.1	719	26.2	898	23.7	22	0.8	49	1.3
90～94	981	1,242	6	0.6	8	0.6	586	59.7	747	60.1	369	37.6	465	37.4	3	0.3	6	0.5
95～99	239	247	3	1.3	-	-	86	36.0	107	43.3	143	59.8	135	54.7	1	0.4	-	-
100～	22	33	1	4.5	-	-	5	22.7	8	24.2	14	63.6	24	72.7	-	-	1	3.0

5歳階級別	女																	
	総数		未婚				有配偶				死別				離別			
	平成22年	平成27年	平成22年	割合	平成27年	割合	平成22年	割合	平成27年	割合	平成22年	割合	平成27年	割合	平成22年	割合	平成27年	割合
総数	189,250	188,677	37,343	19.7	37,887	20.1	109,464	57.8	107,113	56.8	30,431	16.1	30,797	16.3	10,328	5.5	10,985	5.8
15～19	9,295	9,366	9,228	99.3	9,291	99.2	40	0.4	25	0.3	-	-	1	0.0	3	0.0	3	0.0
20～24	9,226	8,785	8,252	89.4	7,944	90.4	817	8.9	640	7.3	4	0.0	4	0.0	76	0.8	40	0.5
25～29	10,627	9,563	6,005	56.5	5,500	57.5	4,275	40.2	3,719	38.9	14	0.1	4	0.0	240	2.3	192	2.0
30～34	12,908	10,989	3,976	30.8	3,480	31.7	8,267	64.0	6,913	62.9	17	0.1	14	0.1	572	4.4	452	4.1
35～39	16,388	13,190	3,218	19.6	2,771	21.0	11,940	72.9	9,451	71.7	63	0.4	37	0.3	1,079	6.6	796	6.0
40～44	13,638	16,510	1,925	14.1	2,736	16.6	10,403	76.3	12,172	73.7	103	0.8	97	0.6	1,119	8.2	1,347	8.2
45～49	12,637	13,647	1,186	9.4	1,822	13.4	9,981	79.0	10,191	74.7	214	1.7	180	1.3	1,168	9.2	1,333	9.8
50～54	12,178	12,534	773	6.3	1,182	9.4	9,904	81.3	9,664	77.1	405	3.3	348	2.8	1,037	8.5	1,269	10.1
55～59	14,294	12,041	598	4.2	746	6.2	11,587	81.1	9,573	79.5	864	6.0	609	5.1	1,179	8.2	1,042	8.7
60～64	18,119	14,124	683	3.8	560	4.0	14,018	77.4	11,079	78.4	1,916	10.6	1,260	8.9	1,404	7.7	1,160	8.2
65～69	14,983	17,756	436	2.9	637	3.6	10,794	72.0	13,016	73.3	2,713	18.1	2,644	14.9	932	6.2	1,350	7.6
70～74	12,641	14,486	359	2.8	429	3.0	7,806	61.8	9,459	65.3	3,788	30.0	3,614	24.9	576	4.6	891	6.2
75～79	12,012	11,879	288	2.4	297	2.5	5,694	47.4	6,060	51.0	5,473	45.6	4,927	41.5	429	3.6	490	4.1
80～84	9,707	10,759	258	2.7	245	2.3	2,887	29.7	3,607	33.5	6,052	62.3	6,391	59.4	316	3.3	346	3.2
85～89	6,361	7,684	122	1.9	170	2.2	877	13.8	1,286	16.7	5,032	79.1	5,879	76.5	135	2.1	190	2.5
90～94	3,049	3,979	25	0.8	65	1.6	156	5.1	230	5.8	2,682	88.0	3,502	88.0	50	1.6	64	1.6
95～99	1,018	1,176	9	0.9	11	0.9	16	1.6	25	2.1	936	91.9	1,088	92.5	10	1.0	18	1.5
100～	169	209	2	1.2	1	0.5	2	1.2	3	1.4	155	91.7	198	94.7	3	1.8	2	1.0

※総数は、配偶関係「不詳」を含んでいるため、内訳の合計とは、必ずしも一致しない。

国籍・男女別外国人数

(単位:人、%)

	平成22年			平成27年			平成22年に対する増減	
	総数	男	女	総数	男	女	増減	増減率
総数	4,291	1,773	2,518	4,243	1,828	2,415	△ 48	△ 1.1
韓国、朝鮮	743	332	411	574	250	324	△ 169	△ 22.7
中国	1,825	667	1,158	1,677	633	1,044	△ 148	△ 8.1
フィリピン	478	82	396	474	77	397	△ 4	△ 0.8
タイ	37	11	26	40	4	36	3	8.1
インドネシア	29	7	22	46	25	21	17	58.6
ベトナム	64	42	22	275	195	80	211	329.7
イギリス	17	10	7	12	11	1	△ 5	△ 29.4
アメリカ	44	29	15	51	37	14	7	15.9
ブラジル	227	134	93	161	101	60	△ 66	△ 29.1
ペルー	15	10	5	6	4	2	△ 9	△ 60.0
その他	812	449	363	927	491	436	115	14.2

世帯の種類・世帯人員別世帯数及び世帯人員

(単位:世帯、人、%)

	総 数		一 般 世 帯													施設等の世帯	
	世帯数	世帯人員	世 帯 数											世帯人員	1世帯 当たり 人員	世帯数	世帯人員
			総数	世帯人員が 1人	2人	3人	4人	5人	6人	7人	8人	9人	10人以上				
平成22年 (一般世帯における割合)	159,151	421,953	158,833	45,855	41,826	30,296	24,128	9,851	4,680	1,678	413	75	31	410,288	2.58	318	11,665
平成27年 (一般世帯における割合)	163,862	418,686	163,515	49,401	45,324	30,785	23,448	9,033	3,844	1,247	341	73	19	406,734	2.49	347	11,952
平成22年に対する増減																	
増減	4,711	△ 3,267	4,682	3,546	3,498	489	△ 680	△ 818	△ 836	△ 431	△ 72	△ 2	△ 12	△ 3,554	△ 0.09	29	287
増減率	3.0	△ 0.8	2.9	7.7	8.4	1.6	△ 2.8	△ 8.3	△ 17.9	△ 25.7	△ 17.4	△ 2.7	△ 38.7	△ 0.9	△ 3.5	9.1	2.5

※総数には、世帯の種類「不詳」を含む。

年齢(5歳階級)・男女別高齢単身世帯数

(単位:人、世帯、%)

	総数	65～69	70～74	75～79	80～84	85～
平成22年						
65歳以上人口	102,601	28,343	23,249	20,664	15,759	14,586
男	42,661	13,360	10,608	8,652	6,052	3,989
女	59,940	14,983	12,641	12,012	9,707	10,597
高齢単身世帯数	13,164	3,014	2,819	3,117	2,458	1,756
男	3,362	1,135	783	654	441	349
女	9,802	1,879	2,036	2,463	2,017	1,407
高齢単身世帯の割合	12.8	10.6	12.1	15.1	15.6	12.0
男	3.3	4.0	3.4	3.2	2.8	2.4
女	9.6	6.6	8.8	11.9	12.8	9.6
平成27年						
65歳以上人口	117,978	34,157	26,820	21,117	17,519	18,365
男	50,050	16,401	12,334	9,238	6,760	5,317
女	67,928	17,756	14,486	11,879	10,759	13,048
高齢単身世帯数	16,694	4,121	3,464	3,315	3,128	2,666
男	5,112	1,989	1,168	818	631	506
女	11,582	2,132	2,296	2,497	2,497	2,160
高齢単身世帯の割合	14.2	12.1	12.9	15.7	17.9	14.5
男	4.3	5.8	4.4	3.9	3.6	2.8
女	9.8	6.2	8.6	11.8	14.3	11.8
高齢単身世帯数 (対平成22年増減)						
総数						
増減	3,530	1,107	645	198	670	910
増減率	26.8	36.7	22.9	6.4	27.3	51.8
男						
増減	1,750	854	385	164	190	157
増減率	52.1	75.2	49.2	25.1	43.1	45.0
女						
増減	1,780	253	260	34	480	753
増減率	18.2	13.5	12.8	1.4	23.8	53.5

夫の年齢(5歳階級)・妻の年齢(5歳階級)別高齢夫婦世帯数

(単位:世帯、%)

	妻が60歳以上						
	総数	60～64	65～69	70～74	75～79	80～84	85～
平成22年							
総数	16,303	3,088	5,037	4,092	2,675	1,136	275
夫が65～69歳	4,766	2,653	1,937	153	20	3	-
70～74	4,606	377	2,593	1,502	116	15	3
75～79	3,754	45	458	2,114	1,061	67	9
80～84	2,254	10	45	295	1,308	568	28
85～	923	3	4	28	170	483	235
平成27年							
総数	19,326	2,614	6,152	5,137	3,231	1,672	520
夫が65～69歳	5,390	2,322	2,802	223	33	7	3
70～74	5,351	260	2,954	1,987	136	12	2
75～79	4,265	22	358	2,514	1,272	87	12
80～84	2,809	8	32	382	1,596	748	43
85～	1,511	2	6	31	194	818	460
高齢夫婦世帯数 (対平成22年増減)							
増減	3,023	△ 474	1,115	1,045	556	536	245
増減率	18.5	△ 15.3	22.1	25.5	20.8	47.2	89.1

住居の種類・住宅の所有の関係別一般世帯数・一般世帯人員

(単位:世帯、人、%)

	平成22年			平成27年			増 減		
	世帯数	世帯人員	1世帯当 たり人員	世帯数	世帯人員	1世帯当 たり人員	世帯数	世帯人員	1世帯当 たり人員
一般世帯	158,833	410,288	2.58	163,515	406,734	2.49	4,682	△ 3,554	△ 0.09
住宅に住む一般世帯	156,996	408,141	2.60	161,455	403,893	2.50	4,459	△ 4,248	△ 0.10
主世帯	155,620	405,406	2.61	160,605	402,236	2.50	4,985	△ 3,170	△ 0.11
持ち家	111,134	328,403	2.96	115,046	325,460	2.83	3,912	△ 2,943	△ 0.13
公営・都市再生機構・公社の借家	5,730	12,442	2.17	5,192	10,574	2.04	△ 538	△ 1,868	△ 0.13
民営の借家	33,931	55,313	1.63	36,147	58,447	1.62	2,216	3,134	△ 0.01
給与住宅	4,825	9,248	1.92	4,220	7,755	1.84	△ 605	△ 1,493	△ 0.08
間借り	1,376	2,735	1.99	850	1,657	1.95	△ 526	△ 1,078	△ 0.04
住宅以外に住む一般世帯	1,837	2,147	1.17	2,057	2,838	1.38	220	691	0.21
住宅の種類「不詳」	0	0	-	3	3	1.00	3	3	1.00
住宅に住む一般世帯における持ち家の割合	70.8			71.3			0.5		