

令和2年国勢調査 移動人口の男女・年齢等集計結果の概要について

総務省から、「令和2年国勢調査 移動人口の男女・年齢等集計結果」が公表されました。

これは、平成27年国勢調査時の常住地（5年前の常住地）と令和2年国勢調査時の常住地を比較することにより、人口の転出入状況について男女・年齢別等に集計したものです。

その概要は、以下のとおりです。

1 富山市の移動人口

本市の人口 413,938人を5年前の常住地別にみると、「現住所」が329,788人（79.7%）となっており、5年前に「現住所以外」に住んでいた移動人口は、84,150人（20.3%）となっている。

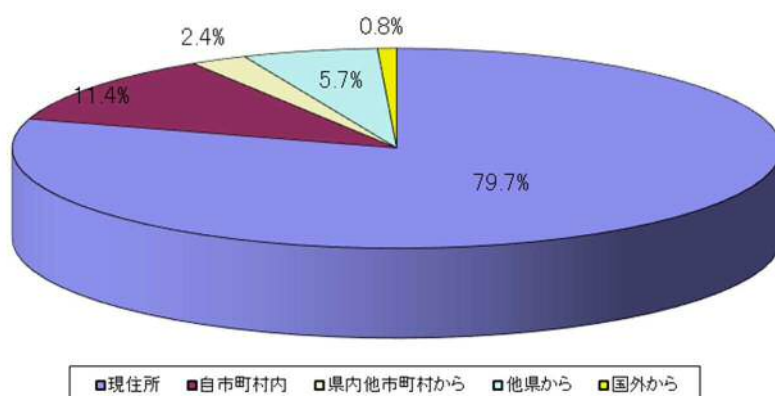
また、移動人口の内訳は、「自市町村内」が47,024人（11.4%）と最も多く、「他県から」の転入が23,565人（5.7%）、「県内他市町村から」の転入が10,069人（2.4%）、「国外から」の転入が3,492人（0.8%）となっている。

表1 現住市区町村による5年前の常住地、男女別人口及び割合

	常住者	現住所	現住所以外（移動人口）	転入				
				自市町村内	県内他市町村から	他県から	国外から	
実数（人）								
令和2年								
総数	413,938	329,788	84,150	47,024	37,126	10,069	23,565	3,492
男	202,281	159,109	43,172	21,574	21,598	4,814	14,790	1,994
女	211,657	170,679	40,978	25,450	15,528	5,255	8,775	1,498
割合（%）								
令和2年								
総数	100.0	79.7	20.3	11.4	9.0	2.4	5.7	0.8
男	100.0	78.7	21.3	10.7	10.7	2.4	7.3	1.0
女	100.0	80.6	19.4	12.0	7.3	2.5	4.1	0.7

(注)実数は、不詳補完値による
割合の数字は、四捨五入による端数処理のため、内訳と合計が一致しない場合がある。

図1 5年前の常住地別人口の割合（総数）



次に、平成27年（2015年）と比較すると、移動人口の割合は、令和2年（2020年）は20.3%となっており、平成27年の20.9%に比べ、0.6ポイント低下している。

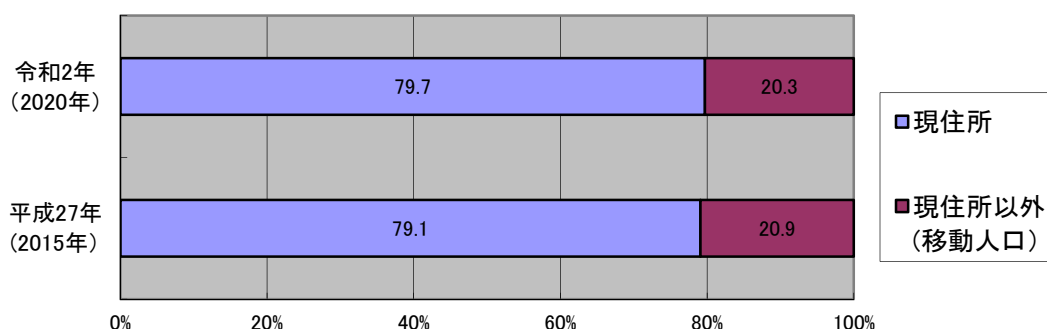
<参考：現住市町村による5年前の常住地、年齢（5歳階級）、男女別人口（転入）（転出－特掲） 別紙1 >

表2 現住市区町村による5年前の常住地、男女別人口及び割合

	常住者	現住所	現住所以外 (移動人口)
	実 数 (人)		
令和2年(2020年) 人口			
総数	413,938	329,788	84,150
男	202,281	159,109	43,172
女	211,657	170,679	40,978
平成27年(2015年) 人口			
総数	418,686	331,155	87,531
男	203,427	159,493	43,934
女	215,259	171,662	43,597
	割 合 (%)		
令和2年(2020年) 人口			
総数	100.0	79.7	20.3
男	100.0	78.7	21.3
女	100.0	80.6	19.4
平成27年(2015年) 人口			
総数	100.0	79.1	20.9
男	100.0	78.4	21.6
女	100.0	79.7	20.3

(注) 実数は不詳補完値による。

図2 5年前の常住地別人口の割合（令和2年、平成27年）



2 年齢別移動人口

年齢5歳階級別人口に占める移動人口の割合をみると、25～29歳が54.5%と最も高く、次いで、30～34歳が51.6%、20～24歳が44.9%、35～39歳が37.5%となっており、20～30歳代での移動人口の割合が高くなっている。

さらに、移動人口の割合を5年前の常住地別にみると、20～24歳では「他県から」が、特に高くなっており、25～29歳や30歳代では「他県から」も高いが、「自市町村内」での移動がより高い状況となっている。

<参考：現住市町村による5年前の常住地、年齢（5歳階級）、男女別人口（転入）（転出－特掲） 別紙1 >

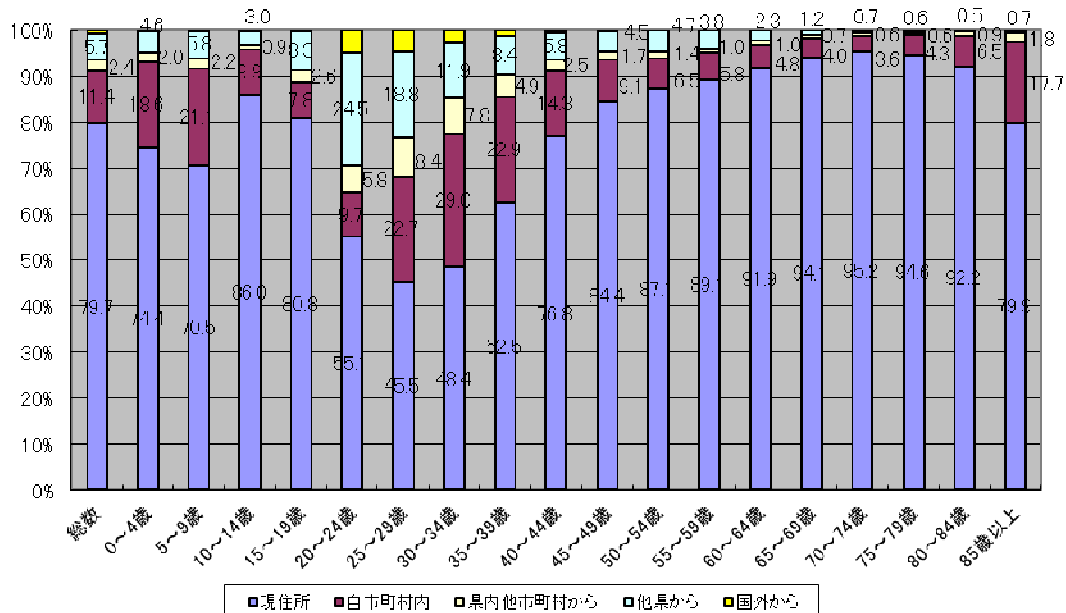
表3 現住市区町村による5年前の常住地、年齢（5歳階級）別人口

	常住者 1)	現住所	現住所以 外（移動 人口）	転入				
				自市町村 内	県内他市 町村から	他県から	国外から	
実 数 (人)								
総数	413,938	329,788	84,150	47,024	37,126	10,069	23,565	3,492
0～4歳	14,802	11,015	3,787	2,760	1,027	292	675	60
5～9歳	16,169	11,396	4,773	3,419	1,354	357	933	64
10～14歳	17,594	15,130	2,464	1,738	726	153	522	51
15～19歳	19,092	15,434	3,658	1,498	2,160	496	1,587	77
20～24歳	19,737	10,867	8,870	1,916	6,954	1,137	4,838	979
25～29歳	19,783	8,993	10,790	4,491	6,299	1,655	3,716	928
30～34歳	20,925	10,130	10,795	6,058	4,737	1,640	2,497	600
35～39歳	23,365	14,608	8,757	5,359	3,398	1,140	1,960	298
40～44歳	27,643	21,240	6,403	3,940	2,463	701	1,597	165
45～49歳	33,917	28,634	5,283	3,082	2,201	564	1,525	112
50～54歳	28,127	24,510	3,617	1,838	1,779	396	1,318	65
55～59歳	25,039	22,322	2,717	1,448	1,269	258	959	52
60～64歳	23,541	21,625	1,916	1,127	789	225	544	20
65～69歳	26,774	25,204	1,570	1,075	495	177	315	3
70～74歳	32,507	30,937	1,570	1,163	407	190	213	4
75～79歳	24,806	23,459	1,347	1,059	288	140	141	7
80～84歳	18,179	16,760	1,419	1,177	242	157	82	3
85歳以上	21,938	17,524	4,414	3,876	538	391	143	4
割 合 (%)								
総数	100.0	79.7	20.3	11.4	9.0	2.4	5.7	0.8
0～4歳	100.0	74.4	25.6	18.6	6.9	2.0	4.6	0.4
5～9歳	100.0	70.5	29.5	21.1	8.4	2.2	5.8	0.4
10～14歳	100.0	86.0	14.0	9.9	4.1	0.9	3.0	0.3
15～19歳	100.0	80.8	19.2	7.8	11.3	2.6	8.3	0.4
20～24歳	100.0	55.1	44.9	9.7	35.2	5.8	24.5	5.0
25～29歳	100.0	45.5	54.5	22.7	31.8	8.4	18.8	4.7
30～34歳	100.0	48.4	51.6	29.0	22.6	7.8	11.9	2.9
35～39歳	100.0	62.5	37.5	22.9	14.5	4.9	8.4	1.3
40～44歳	100.0	76.8	23.2	14.3	8.9	2.5	5.8	0.6
45～49歳	100.0	84.4	15.6	9.1	6.5	1.7	4.5	0.3
50～54歳	100.0	87.1	12.9	6.5	6.3	1.4	4.7	0.2
55～59歳	100.0	89.1	10.9	5.8	5.1	1.0	3.8	0.2
60～64歳	100.0	91.9	8.1	4.8	3.4	1.0	2.3	0.1
65～69歳	100.0	94.1	5.9	4.0	1.8	0.7	1.2	0.0
70～74歳	100.0	95.2	4.8	3.6	1.3	0.6	0.7	0.0
75～79歳	100.0	94.6	5.4	4.3	1.2	0.6	0.6	0.0
80～84歳	100.0	92.2	7.8	6.5	1.3	0.9	0.5	0.0
85歳以上	100.0	79.9	20.1	17.7	2.5	1.8	0.7	0.0

(注) 実数は、不詳補完値による

割合の数字は、四捨五入による端数処理のため、内訳と合計が一致しない場合がある。

図3 現住市区町村による5年前の常住地、年齢（5歳階級）別人口の割合



3 転入者、転出者の状況

転入者（5年前は市外に住んでいた人）37,126人の5年前の常住地をみると、「県内他市町村」は10,069人（転入者の27.1%）、「他県」は23,565人（同63.5%）、「国外」は3,492人（同9.4%）となっている。

このうち、「県内他市町村」では、高岡市が1,987人（同5.4%）で最も多く、次いで、射水市が1,855人（同5.0%）となっており、「他県」では、石川県が3,754人（同10.1%）で最も多く、次いで、東京都が2,735人（同7.4%）となっている。

表4 地域別転入者、転出者の状況

	転入者	構成比(%)		転出者	構成比(%)
総数	37,126	100.0	総数	34,090	100.0
県内他市町村から	10,069	27.1	県内他市町村へ	7,290	21.4
高岡市	1,987	5.4	高岡市	1,423	4.2
魚津市	811	2.2	魚津市	425	1.2
氷見市	485	1.3	氷見市	153	0.4
滑川市	883	2.4	滑川市	885	2.6
黒部市	628	1.7	黒部市	441	1.3
砺波市	517	1.4	砺波市	428	1.3
小矢部市	219	0.6	小矢部市	126	0.4
南砺市	462	1.2	南砺市	239	0.7
射水市	1,855	5.0	射水市	1,667	4.9
舟橋村	113	0.3	舟橋村	166	0.5
上市町	618	1.7	上市町	335	1.0
立山町	992	2.7	立山町	772	2.3
入善町	344	0.9	入善町	167	0.5
朝日町	155	0.4	朝日町	63	0.2
他県から	23,565	63.5	他県へ	26,800	78.6
北海道	639	1.7	北海道	530	1.6
埼玉県	859	2.3	埼玉県	1,132	3.3
千葉県	854	2.3	千葉県	1,124	3.3
東京都	2,735	7.4	東京都	4,593	13.5
神奈川県	1,244	3.4	神奈川県	1,879	5.5
新潟県	1,292	3.5	新潟県	1,062	3.1
石川県	3,754	10.1	石川県	4,085	12.0
うち金沢市	2,011	5.4	うち金沢市	2,597	7.6
福井県	1,161	3.1	福井県	986	2.9
うち福井市	553	1.5	うち福井市	545	1.6
長野県	936	2.5	長野県	658	1.9
岐阜県	910	2.5	岐阜県	566	1.7
静岡県	483	1.3	静岡県	474	1.4
愛知県	2,151	5.8	愛知県	2,600	7.6
京都府	643	1.7	京都府	805	2.4
大阪府	1,260	3.4	大阪府	1,598	4.7
兵庫県	650	1.8	兵庫県	743	2.2
他	3,994	10.8	他	3,965	11.6
国外から	3,492	9.4			
(別掲) 21大都市			(別掲) 21大都市		
札幌市	339	0.9	札幌市	530	1.6
仙台市	171	0.5	仙台市	312	0.9
さいたま市	214	0.6	さいたま市	331	1.0
千葉市	145	0.4	千葉市	230	0.7
東京都特別区	2,035	5.5	東京都特別区	3,461	10.2
横浜市	547	1.5	横浜市	843	2.5
川崎市	299	0.8	川崎市	487	1.4
相模原市	116	0.3	相模原市	137	0.4
新潟市	568	1.5	新潟市	560	1.6
静岡市	155	0.4	静岡市	137	0.4
浜松市	97	0.3	浜松市	105	0.3
名古屋市	906	2.4	名古屋市	1,400	4.1
京都市	450	1.2	京都市	593	1.7
大阪市	403	1.1	大阪市	583	1.7
堺市	76	0.2	堺市	121	0.4
神戸市	212	0.6	神戸市	267	0.8
岡山市	72	0.2	岡山市	82	0.2
広島市	71	0.2	広島市	82	0.2
北九州市	39	0.1	北九州市	52	0.2
福岡市	130	0.4	福岡市	134	0.4
熊本市	41	0.1	熊本市	55	0.2

(注)実数は、不詳補完値による。

割合の数字は、四捨五入による端数処理のため、内訳と合計が一致しない場合がある。

次に、転出者（5年前に本市に住み、現在は市外に住んでいる人）34,090人の現住所をみると、「県内他市町村」は7,290人（転出者の21.4%）、「他県」は26,800人（同78.6%）となっている。

このうち、「県内他市町村」では、射水市が1,667人（同4.9%）で最も多く、次いで、高岡市が1,423人（同4.2%）となっており、「他県」では、東京都が4,593人（同13.5%）で最も多く、次いで石川県が4,085人（同12.0%）となっている。

<参考：現住市町村による5年前の常住市区町村、男女別人口（転入） 別紙2 >

<参考：5年前の常住市町村による現住市区町村、男女別人口（転出） 別紙3 >

○担当：富山市企画管理部企画調整課統計調査係
電話076-443-2011（直通）

現住市町村による5年前の常住地、年齢(5歳階級)、男女別人口(転入)(転出—特掲)

	総数	0～4歳	5～9歳	10～14歳	15～19歳	20～24歳	25～29歳	30～34歳	35～39歳	40～44歳	45～49歳	50～54歳	55～59歳	60～64歳	65～69歳	70～74歳	75～79歳	80～84歳	85歳以上
総数 2)																			
常住者	413,938	14,802	16,169	17,594	19,092	19,737	19,783	20,925	23,365	27,643	33,917	28,127	25,039	23,541	26,774	32,507	24,806	18,179	21,938
現住所	329,788	11,015	11,396	15,130	15,434	10,867	8,993	10,130	14,608	21,240	28,634	24,510	22,322	21,625	25,204	30,937	23,459	16,760	17,524
現住所以外(移動人口)	84,150	3,787	4,773	2,464	3,658	8,870	10,790	10,795	8,757	6,403	5,283	3,617	2,717	1,916	1,570	1,570	1,347	1,419	4,414
自市町村内	47,024	2,760	3,419	1,738	1,498	1,916	4,491	6,058	5,359	3,940	3,082	1,838	1,448	1,127	1,075	1,163	1,059	1,177	3,876
転入	37,126	1,027	1,354	726	2,160	6,954	6,299	4,737	3,398	2,463	2,201	1,779	1,269	789	495	407	288	242	538
県内他市町村から	10,069	292	357	153	496	1,137	1,655	1,640	1,140	701	564	396	258	225	177	190	140	157	391
他県から	23,565	675	933	522	1,587	4,838	3,716	2,497	1,960	1,597	1,525	1,318	959	544	315	213	141	82	143
国外から	3,492	60	64	51	77	979	928	600	298	165	112	65	52	20	3	4	7	3	4
(別掲) 転出	34,090	1,170	1,552	758	2,334	6,883	5,660	3,987	3,023	2,342	1,995	1,443	1,020	607	363	278	144	144	387
県内他市町村へ	7,290	472	487	141	173	484	1,107	1,273	987	637	445	244	209	149	111	104	53	53	161
他県へ	26,800	698	1,065	617	2,161	6,399	4,553	2,714	2,036	1,705	1,550	1,199	811	458	252	174	91	91	226
男 2)																			
常住者	202,281	7,590	8,303	8,981	10,061	10,676	10,485	11,060	12,125	14,361	17,285	14,430	12,461	11,563	12,893	15,227	10,890	7,414	6,476
現住所	159,109	5,659	5,837	7,697	7,923	5,676	4,860	5,535	7,582	10,913	14,319	12,281	10,930	10,430	12,062	14,464	10,353	6,948	5,640
現住所以外(移動人口)	43,172	1,931	2,466	1,284	2,138	5,000	5,625	5,525	4,543	3,448	2,966	2,149	1,531	1,133	831	763	537	466	836
自市町村内	21,574	1,422	1,748	897	817	863	2,006	2,900	2,668	1,963	1,552	892	654	592	550	559	409	365	717
転入	21,598	509	718	387	1,321	4,137	3,619	2,625	1,875	1,485	1,414	1,257	877	541	281	204	128	101	119
県内他市町村から	4,814	140	197	81	279	519	751	791	589	377	263	195	119	127	90	83	60	66	87
他県から	14,790	347	486	270	998	3,104	2,308	1,455	1,134	1,024	1,082	1,028	721	397	189	118	65	33	31
国外から	1,994	22	35	36	44	514	560	379	152	84	69	34	37	17	2	3	3	2	1
(別掲) 転出	19,113	602	789	392	1,203	3,711	3,267	2,136	1,697	1,345	1,292	1,014	733	397	226	132	55	44	78
県内他市町村へ	3,611	244	256	78	98	239	513	599	492	345	235	140	108	85	62	45	21	16	35
他県へ	15,502	358	533	314	1,105	3,472	2,754	1,537	1,205	1,000	1,057	874	625	312	164	87	34	28	43
女 2)																			
常住者	211,657	7,212	7,866	8,613	9,031	9,061	9,298	9,865	11,240	13,282	16,632	13,697	12,578	11,978	13,881	17,280	13,916	10,765	15,462
現住所	170,679	5,356	5,559	7,433	7,511	5,191	4,133	4,595	7,026	10,327	14,315	12,229	11,392	11,195	13,142	16,473	13,106	9,812	11,884
現住所以外(移動人口)	40,978	1,856	2,307	1,180	1,520	3,870	5,165	5,270	4,214	2,955	2,317	1,468	1,186	783	739	807	810	953	3,578
自市町村内	25,450	1,338	1,671	841	681	1,053	2,485	3,158	2,691	1,977	1,530	946	794	535	525	604	650	812	3,159
転入	15,528	518	636	339	839	2,817	2,680	2,112	1,523	978	787	522	392	248	214	203	160	141	419
県内他市町村から	5,255	152	160	72	217	618	904	849	551	324	301	201	139	98	87	107	80	91	304
他県から	8,775	328	447	252	589	1,734	1,408	1,042	826	573	443	290	238	147	126	95	76	49	112
国外から	1,498	38	29	15	33	465	368	221	146	81	43	31	15	3	1	1	4	1	3
(別掲) 転出	14,977	568	763	366	1,131	3,172	2,393	1,851	1,326	997	703	429	287	210	137	146	89	100	309
県内他市町村へ	3,679	228	231	63	75	245	594	674	495	292	210	104	101	64	49	59	32	37	126
他県へ	11,298	340	532	303	1,056	2,927	1,799	1,177	831	705	493	325	186	146	88	87	57	63	183

(注) 5歳未満については、出生後にふだん住んでいた場所による。
実数は不詳補完値による

現住市町村による5年前の常住市区町村、男女別人口(転入)

	人口			(再掲)5歳以上人口				人口			(再掲)5歳以上人口		
	総数	男	女	総数	男	女		総数	男	女	総数	男	女
常住者	413,938	202,281	211,657	399,136	194,691	204,445							
現住所	329,788	159,109	170,679	318,773	153,450	165,323							
自市町村内	47,024	21,574	25,450	44,264	20,152	24,112							
転入	37,126	21,598	15,528	36,099	21,089	15,010							
県内他市町村から	10,069	4,814	5,255	9,777	4,674	5,103							
高岡市	1,987	984	1,003	1,909	950	959	山梨県	139	92	47	131	86	45
魚津市	811	409	402	790	395	395	長野県	936	569	367	920	560	360
氷見市	485	237	248	472	232	240	岐阜県	910	582	328	899	575	324
滑川市	883	397	486	863	388	475	静岡県	483	306	177	477	302	175
黒部市	628	320	308	611	313	298	うち静岡市	155	93	62	155	93	62
砺波市	517	252	265	502	245	257	うち浜松市	97	68	29	94	66	28
小矢部市	219	115	104	213	111	102	愛知県	2,151	1,475	676	2,098	1,444	654
南砺市	462	218	244	452	216	236	うち名古屋市	906	596	310	879	582	297
射水市	1,855	911	944	1,785	879	906	三重県	300	211	89	297	210	87
舟橋村	113	56	57	108	51	57	滋賀県	352	235	117	348	232	116
上市町	618	255	363	606	248	358	京都府	643	405	238	632	398	234
立山町	992	439	553	978	431	547	うち京都市	450	260	190	441	255	186
入善町	344	155	189	334	150	184	大阪府	1,260	781	479	1,224	767	457
朝日町	155	66	89	154	65	89	うち大阪市	403	237	166	387	232	155
他県から	23,565	14,790	8,775	22,890	14,443	8,447	うち堺市	76	51	25	75	50	25
北海道	639	369	270	611	353	258	兵庫県	650	422	228	636	416	220
うち札幌市	339	199	140	325	191	134	うち神戸市	212	121	91	209	119	90
青森県	93	45	48	92	44	48	奈良県	162	104	58	159	103	56
岩手県	126	71	55	120	68	52	和歌山県	56	34	22	56	34	22
宮城県	258	177	81	254	175	79	鳥取県	31	23	8	31	23	8
うち仙台市	171	112	59	168	110	58	島根県	56	36	20	54	35	19
秋田県	109	73	36	106	70	36	岡山県	109	65	44	106	63	43
山形県	124	85	39	123	85	38	うち岡山市	72	39	33	71	38	33
福島県	123	91	32	117	88	29	広島県	196	127	69	189	124	65
茨城県	269	174	95	263	172	91	うち広島市	71	45	26	68	44	24
栃木県	197	114	83	192	112	80	山口県	106	64	42	99	61	38
群馬県	296	182	114	286	179	107	徳島県	61	40	21	56	37	19
埼玉県	859	557	302	828	544	284	香川県	72	46	26	66	41	25
うちさいたま市	214	139	75	205	134	71	愛媛県	71	49	22	68	48	20
千葉県	854	553	301	821	536	285	高知県	41	30	11	39	29	10
うち千葉市	145	100	45	140	98	42	福岡県	264	159	105	257	154	103
東京都	2,735	1,678	1,057	2,633	1,628	1,005	うち北九州市	39	20	19	39	20	19
うち特別区部	2,035	1,234	801	1,954	1,189	765	うち福岡市	130	83	47	125	79	46
神奈川県	1,244	816	428	1,203	790	413	佐賀県	32	15	17	30	14	16
うち横浜市	547	360	187	532	351	181	長崎県	54	25	29	52	25	27
うち川崎市	299	194	105	287	186	101	熊本県	70	41	29	68	40	28
うち相模原市	116	75	41	113	74	39	うち熊本市	41	23	18	40	23	17
新潟県	1,292	787	505	1,268	777	491	大分県	49	29	20	48	28	20
うち新潟市	568	359	209	561	355	206	宮崎県	25	11	14	25	11	14
石川県	3,754	2,227	1,527	3,641	2,171	1,470	鹿児島県	86	45	41	82	43	39
うち金沢市	2,011	1,224	787	1,952	1,192	760	沖縄県	67	37	30	66	37	29
福井県	1,161	733	428	1,119	711	408	国外から	3,492	1,994	1,498	3,432	1,972	1,460
うち福井市	553	366	187	526	351	175							

(注) 5歳未満については、出生後にふだん住んでいた場所による。
実数は不詳補完値による

5年前の常住市町村による現住市区町村、男女別人口(転出)

	人口			(再掲)5歳以上人口				人口			(再掲)5歳以上人口		
	総数	男	女	総数	男	女		総数	男	女	総数	男	女
5年前の常住者	410,902	199,796	211,106	395,957	192,113	203,844							
現住所	329,788	159,109	170,679	318,773	153,450	165,323							
自市町村内	47,024	21,574	25,450	44,264	20,152	24,112							
転出	34,090	19,113	14,977	32,920	18,511	34,090							
県内他市町村へ	7,290	3,611	3,679	6,818	3,367	3,451							
高岡市	1,423	707	716	1,352	669	683	山梨県	155	94	61	153	92	61
魚津市	425	206	219	405	197	208	長野県	658	401	257	645	395	250
氷見市	153	84	69	147	80	67	岐阜県	566	328	238	558	322	236
滑川市	885	451	434	810	404	406	静岡県	474	302	172	459	296	163
黒部市	441	242	199	425	236	189	うち静岡市	137	82	55	133	81	52
砺波市	428	209	219	407	199	208	うち浜松市	105	69	36	102	68	34
小矢部市	126	66	60	114	62	52	愛知県	2,600	1,551	1,049	2,550	1,527	1,023
南砺市	239	115	124	221	104	117	うち名古屋市	1,400	801	599	1,372	789	583
射水市	1,667	821	846	1,551	763	788	三重県	274	185	89	266	182	84
舟橋村	166	84	82	152	76	76	滋賀県	360	222	138	349	216	133
上市町	335	153	182	299	134	165	京都府	805	422	383	790	411	379
立山町	772	357	415	712	332	380	うち京都市	593	296	297	585	289	296
入善町	167	83	84	161	79	82	大阪府	1,598	924	674	1,552	906	646
朝日町	63	33	30	62	32	30	うち大阪市	583	354	229	572	346	226
他県へ	26,800	15,502	11,298	26,102	15,144	10,958	うち堺市	121	67	54	115	64	51
北海道	530	314	216	512	308	204	兵庫県	743	414	329	719	404	315
うち札幌市	321	191	130	311	187	124	うち神戸市	267	137	130	260	134	126
青森県	69	42	27	67	42	25	奈良県	197	95	102	191	95	96
岩手県	55	38	17	54	37	17	和歌山県	49	30	19	48	29	19
宮城県	361	225	136	346	219	127	鳥取県	38	26	12	38	26	12
うち仙台市	312	193	119	298	187	111	島根県	53	33	20	51	32	19
秋田県	51	29	22	50	29	21	岡山県	122	76	46	121	76	45
山形県	85	55	30	83	53	30	うち岡山市	82	52	30	81	52	29
福島県	141	98	43	137	96	41	広島県	197	126	71	193	123	70
茨城県	274	165	109	269	162	107	うち広島市	82	58	24	81	57	24
栃木県	174	113	61	171	110	61	山口県	86	58	28	83	56	27
群馬県	260	155	105	257	152	105	徳島県	42	33	9	42	33	9
埼玉県	1,132	641	491	1,089	623	466	香川県	65	45	20	62	43	19
うちさいたま市	331	196	135	314	188	126	愛媛県	61	41	20	58	40	18
千葉県	1,124	612	512	1,086	590	496	高知県	26	14	12	26	14	12
うち千葉市	230	120	110	226	118	108	福岡県	324	185	139	311	181	130
東京都	4,593	2,463	2,130	4,520	2,417	2,103	うち北九州市	52	32	20	48	31	17
うち特別区部	3,461	1,841	1,620	3,400	1,802	1,598	うち福岡市	134	80	54	131	79	52
神奈川県	1,879	1,076	803	1,840	1,053	787	佐賀県	26	14	12	23	13	10
うち横浜市	843	482	361	827	474	353	長崎県	59	37	22	56	36	20
うち川崎市	487	270	217	476	265	211	熊本県	72	40	32	72	40	32
うち相模原市	137	72	65	136	71	65	うち熊本市	55	31	24	55	31	24
新潟県	1,062	640	422	1,032	625	407	大分県	51	27	24	50	26	24
うち新潟市	560	324	236	543	315	228	宮崎県	48	27	21	43	23	20
石川県	4,085	2,343	1,742	3,950	2,271	1,679	鹿児島県	58	32	26	55	32	23
うち金沢市	2,597	1,475	1,122	2,522	1,435	1,087	沖縄県	132	71	61	125	68	57
福井県	986	640	346	950	620	330							
うち福井市	545	359	186	528	350	178							

1) 5歳未満については、出生後にふだん住んでいた場所による。
実数は不詳補完値による。