

令和2年国勢調査 人口等基本集計結果の概要について

総務省から、「令和2年国勢調査 人口等基本集計」が公表されました。
富山市の概要は、以下のとおりです。

1 富山市の人口及び世帯数

本市の人口は、413,938人で、前回（平成27年）の国勢調査と比較し、4,748人（1.13%）の減少となり、大正9年に国勢調査が始まって以来、初の人口減となった前回から更に減少した。

また、男女別では、男性が202,281人、女性が211,657人で、女性の方が9,376人多くなっている。

一方、世帯数は、171,917世帯で、8,055世帯（4.92%）の増加となった。

<参考：富山市の人口ピラミッド 別紙1>

<参考：富山市の国勢調査人口と世帯数の推移 別紙2>

2 地域別の人口及び世帯数

人口を地域別にみると、平成27年と比較して増加したのは婦中地域のみで、25人（0.06%）の増加となった一方、他の6地域は減少した。

また、世帯数は、4地域で増加し、3地域で減少した。

<参考：令和2年国勢調査 地域別世帯数及び人口 別紙3>

3 年齢別人口

人口を年齢別にみると、年少人口（15歳未満）は、48,478人（市人口構成比の11.7%）、生産年齢人口（15歳以上65歳未満）は、241,448人（同58.3%）、老年人口（65歳以上）は、124,012人（同30.0%）となっている。

これを平成27年と比較すると、年少人口は、4,285人減で、構成比は0.9ポイント低下、生産年齢人口は、6,051人減で、構成比は0.8ポイント低下しているのに対し、老年人口は、5,588人増で、構成比は1.7ポイント上昇している。

<参考：年齢（5歳階級）別人口の推移 別紙4>

4 配偶関係

男女別 15 歳以上人口を配偶関係別にみると、男性は、「未婚」が 58,292 人（15 歳以上男性の 32.9%）、「有配偶」が 105,560 人（同 59.5%）となっており、女性は、「未婚」が 40,148 人（15 歳以上女性の 21.4%）、「有配偶」が 105,172 人（同 55.9%）となっている。

<参考：配偶関係（4区分）・年齢（5歳階級）・男女別15歳以上人口 別紙5 >

5 外国人

市内に在住する外国人は、6,944人で、平成27年と比較して、2,661人（62.1%）増加している。

国籍別にみると、人数が最も多いのは中国（1,953人）で、平成27年と比較して、276人増加している。

また、増加率が最も高いのはベトナム（1,498人）で、平成27年と比較して、1,223人（444.7%）増加している。

<参考：国籍・男女別外国人数 別紙6 >

6 世帯の状況

本市の世帯数171,917世帯のうち、施設等の世帯を除く一般世帯の数は、171,528世帯であり、平成27年と比較すると、8,013世帯（4.9%）増加している。

世帯人員別にみると、最も多いのは、1人世帯で、58,015世帯（一般世帯の33.8%）となっており、世帯人員が多くなるほど世帯数は少なくなっている。

また、一般世帯の1世帯当たり人員は、2.35人となっており、平成27年と比較すると、0.14人減少している。

<参考：世帯の種類・世帯人員別世帯数及び世帯人員 別紙7 >

7 世帯の家族類型

一般世帯数を家族類型別にみると、「単独世帯」（一人暮らし世帯）が58,015世帯、「夫婦と子供から成る世帯」が44,264世帯、「夫婦のみの世帯」が34,333世帯、「ひとり親と子供から成る世帯」が15,198世帯等となっている。

平成27年と比較すると、「単独世帯」は8,614世帯（17.4%）増加し、一般世帯に占める割合は、30.2%から33.8%へ3.6ポイント上昇しており、「ひとり親と子供から成る世帯」は761世帯（5.3%）増加し、一般世帯に占める割合は、8.8%から8.9%へ0.1ポイント上昇している。

一方、「夫婦、子供と両親から成る世帯」は1,064世帯（25.2%）減少し、一般世帯に占める割合は、2.6%から1.8%へ0.8ポイント低下している。

<参考：世帯の家族類型（16区分）別一般世帯数・一般世帯人員及び一世帯当たり人員 別紙8>

8 高齢単身世帯・高齢夫婦世帯

高齢単身世帯（一般世帯における一人暮らしの高齢者）は、19,338世帯（一般世帯数の11.3%）で、平成27年と比較すると、2,644世帯（15.8%）増加しており、65歳以上人口に占める割合も、14.2%から15.8%へ1.6ポイント上昇している。

さらに、一人暮らしの高齢者を男女別にみると、男性が6,286人、女性が13,052人となっており、65歳以上人口に占める割合は、男性が5.1%、女性が10.6%となっている。

また、高齢夫婦世帯は、20,401世帯で、平成27年と比較すると、1,075世帯（5.6%）増加している。

<参考：年齢（5歳階級）・男女別高齢単身世帯数 別紙9>

<参考：夫の年齢（5歳階級）・妻の年齢（5歳階級）別高齢夫婦世帯数 別紙10>

9 住居の状況

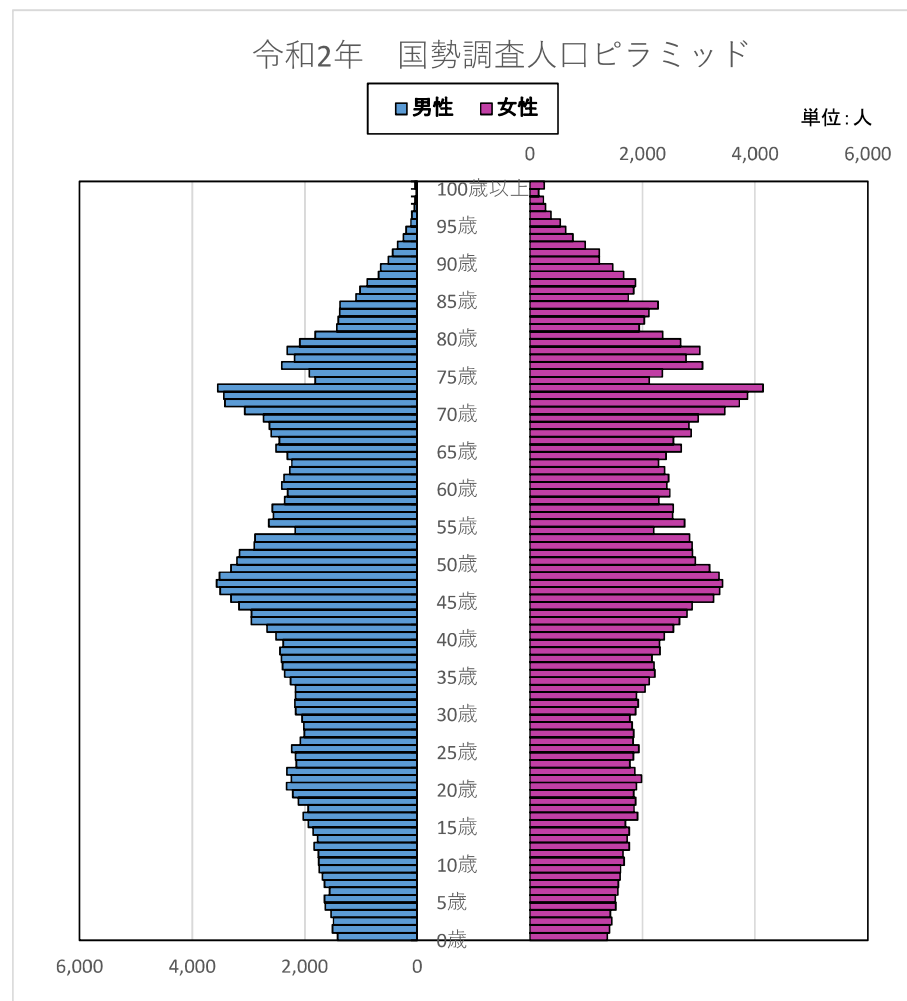
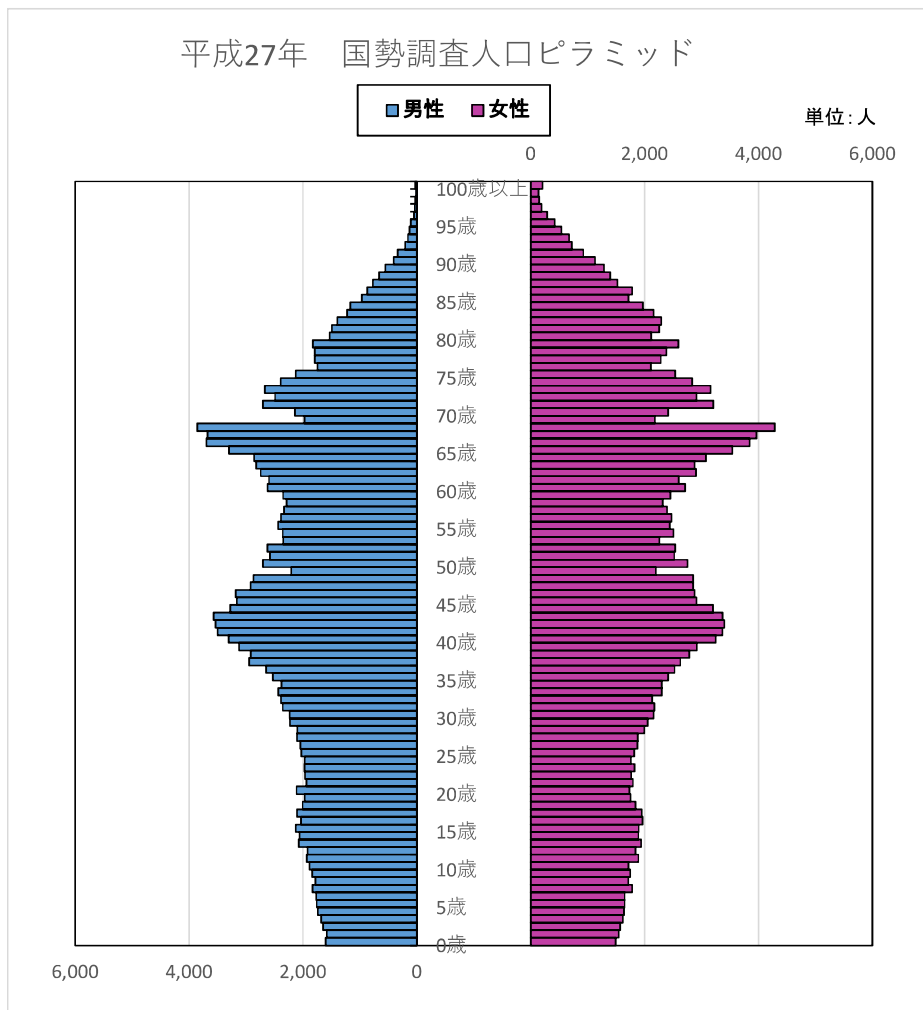
住宅に住む一般世帯数を住宅の所有の関係別にみると、「持ち家」が117,691世帯、「公営・都市再生機構・公社の借家」が4,263世帯、「民営の借家」が40,453世帯、「給与住宅」が4,977世帯等となっている。

このうち、「持ち家」の割合は69.7%となっており、平成27年と比較すると、1.6ポイント減少している。

<参考：住居の種類・住宅の所有関係別一般世帯数・一般世帯人員 別紙11>

○担当：富山市企画管理部企画調整課統計調査係
電話076-443-2011（直通）

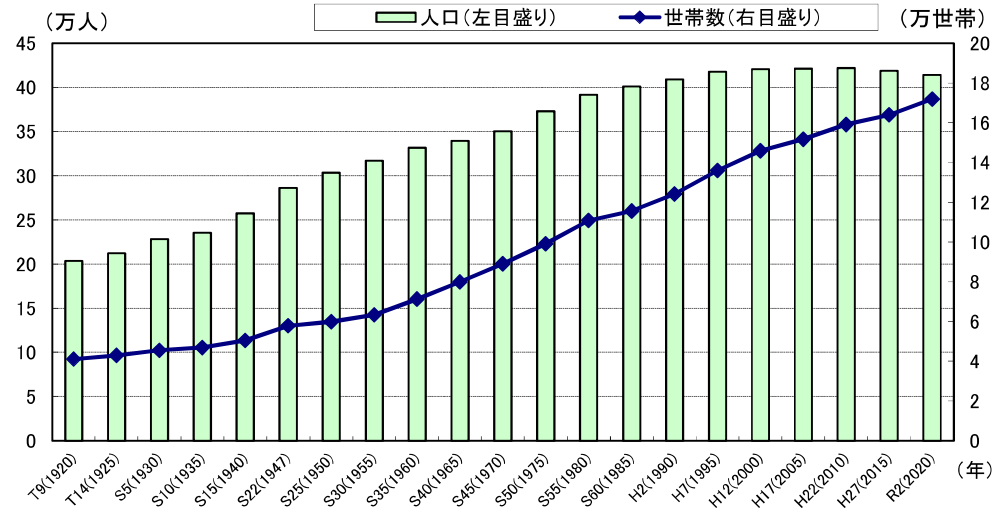
別紙1



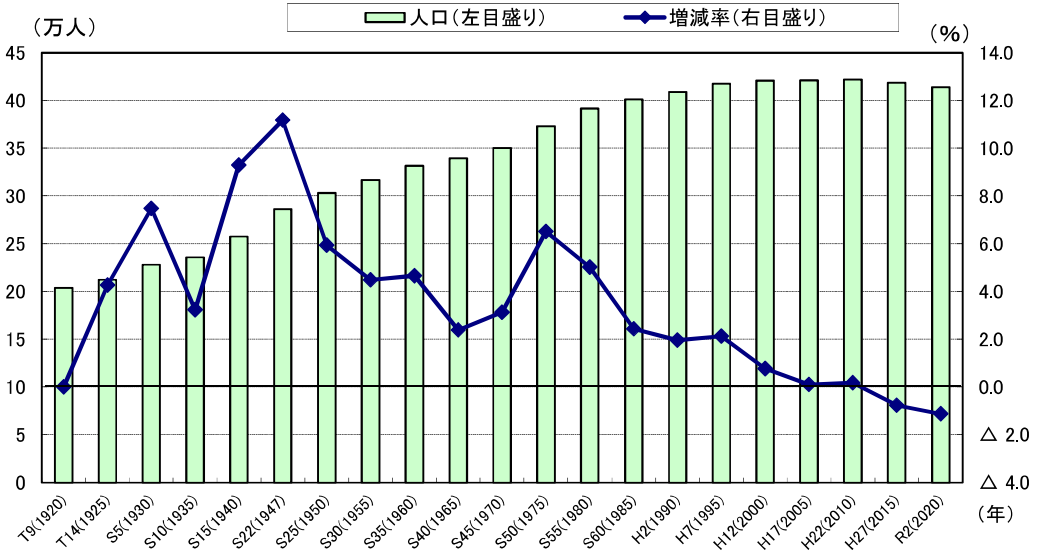
■富山市の国勢調査人口と世帯数の推移

年	人口(人)	世帯数(世帯)
T9(1920)	203,633	40,980
T14(1925)	212,328	42,810
S5(1930)	228,201	45,389
S10(1935)	235,561	46,820
S15(1940)	257,453	50,438
S22(1947)	286,215	57,777
S25(1950)	303,167	59,886
S30(1955)	316,787	63,396
S35(1960)	331,555	71,189
S40(1965)	339,446	79,828
S45(1970)	350,085	88,959
S50(1975)	372,835	99,086
S55(1980)	391,554	110,867
S60(1985)	401,070	115,619
H2(1990)	408,942	124,210
H7(1995)	417,595	135,936
H12(2000)	420,804	145,821
H17(2005)	421,239	151,727
H22(2010)	421,953	159,151
H27(2015)	418,686	163,862
R2(2020)	413,938	171,917

■富山市の国勢調査人口と世帯数の推移



■富山市の国勢調査人口と対前回増減率の推移



別紙3

令和2年国勢調査 地域別世帯数及び人口

区 分	令和2年国勢調査				平成27年国勢調査				平成27年国勢調査に対する増減				令和2年国勢調査	
	世帯数	人口			世帯数	人口			世帯数		人口		1世帯当 たり人口	男女比 (女=100)
		総数	男	女		総数	男	女	増減数	増減率(%)	増減数	増減率(%)		
総 数	171,917	413,938	202,281	211,657	163,862	418,686	203,427	215,259	8,055	4.92	△ 4,748	△ 1.13	2.41	95.57
富山地域	138,691	321,666	157,218	164,448	131,990	323,248	157,039	166,209	6,701	5.08	△ 1,582	△ 0.49	2.32	95.60
大沢野地域	7,683	21,000	10,279	10,721	7,396	21,582	10,523	11,059	287	3.88	△ 582	△ 2.70	2.73	95.88
大山地域	3,416	9,321	4,532	4,789	3,500	10,300	5,001	5,299	△ 84	△ 2.40	△ 979	△ 9.50	2.73	94.63
八尾地域	6,591	18,673	9,111	9,562	6,479	19,824	9,626	10,198	112	1.73	△ 1,151	△ 5.81	2.83	95.28
婦中地域	14,709	40,803	19,924	20,879	13,590	40,778	19,813	20,965	1,119	8.23	25	0.06	2.77	95.43
山田地域	400	1,297	635	662	428	1,612	783	829	△ 28	△ 6.54	△ 315	△ 19.54	3.24	95.92
細入地域	427	1,178	582	596	479	1,342	642	700	△ 52	△ 10.86	△ 164	△ 12.22	2.76	97.65

年齢(5歳階級)別人口の推移

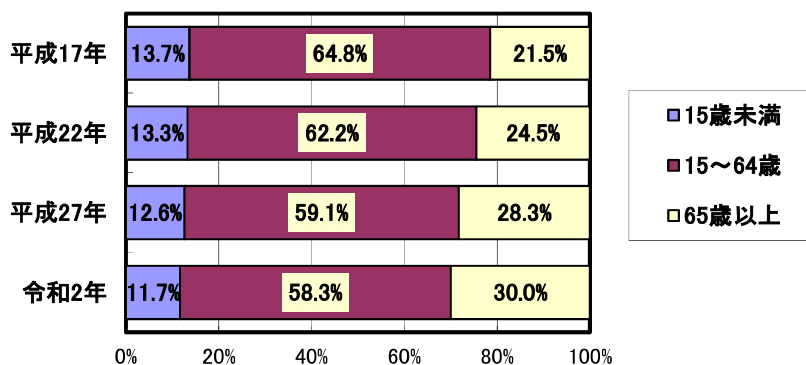
(単位:人、%)

5歳階級別	平成22年			平成27年			令和2年			構成比※		
	総数	男	女	総数	男	女	総数	男	女	平成22	平成27	令和2
総数	421,953	204,515	217,438	418,686	203,427	215,259	413,938	202,281	211,657	100.0	100.0	100.0
年少人口												
0～4	17,425	8,933	8,492	16,092	8,233	7,859	14,777	7,579	7,198	4.2	3.8	3.6
5～9	18,950	9,718	9,232	17,521	8,970	8,551	16,145	8,288	7,857	4.5	4.2	3.9
10～14	19,497	10,022	9,475	19,150	9,859	9,291	17,556	8,969	8,587	4.7	4.6	4.2
小計	55,872	28,673	27,199	52,763	27,062	25,701	48,478	24,836	23,642	13.3	12.6	11.7
(対前回増減)	△ 1,700	△ 828	△ 872	△ 3,109	△ 1,611	△ 1,498	△ 4,285	△ 2,226	△ 2,059	△ 0.4	△ 0.7	△ 0.9
生産年齢人口												
15～19	19,285	9,990	9,295	19,635	10,230	9,405	19,394	10,223	9,171	4.6	4.7	4.7
20～24	19,340	10,114	9,226	18,813	9,937	8,876	20,542	11,194	9,348	4.6	4.5	5.0
25～29	21,813	11,186	10,627	20,121	10,492	9,629	19,581	10,388	9,193	5.2	4.8	4.7
30～34	26,722	13,814	12,908	22,850	11,772	11,078	20,774	10,919	9,855	6.4	5.5	5.0
35～39	33,259	16,871	16,388	27,437	14,152	13,285	23,179	11,991	11,188	7.9	6.6	5.6
40～44	27,830	14,192	13,638	33,747	17,175	16,572	27,509	14,245	13,264	6.6	8.1	6.6
45～49	25,179	12,542	12,637	28,031	14,327	13,704	33,816	17,213	16,603	6.0	6.7	8.2
50～54	23,954	11,776	12,178	25,187	12,596	12,591	28,052	14,317	13,735	5.7	6.0	6.8
55～59	28,159	13,865	14,294	23,869	11,779	12,090	25,035	12,428	12,607	6.7	5.7	6.0
60～64	35,249	17,130	18,119	27,809	13,623	14,186	23,566	11,578	11,988	8.4	6.6	5.7
小計	260,790	131,480	129,310	247,499	126,083	121,416	241,448	124,496	116,952	62.2	59.1	58.3
(対前回増減)	△ 11,811	△ 5,700	△ 6,111	△ 13,291	△ 5,397	△ 7,894	△ 6,051	△ 1,587	△ 4,464	△ 2.6	△ 3.1	△ 0.8
老年人口												
65～69	28,343	13,360	14,983	34,298	16,489	17,809	26,833	12,921	13,912	6.8	8.2	6.5
70～74	23,249	10,608	12,641	26,919	12,387	14,532	32,582	15,281	17,301	5.5	6.4	7.9
75～79	20,664	8,652	12,012	21,193	9,273	11,920	24,795	10,909	13,886	4.9	5.1	6.0
80～84	15,759	6,052	9,707	17,597	6,794	10,803	18,116	7,405	10,711	3.8	4.2	4.4
85～89	9,108	2,747	6,361	11,515	3,812	7,703	12,926	4,337	8,589	2.2	2.8	3.1
90～94	4,030	981	3,049	5,234	1,247	3,987	6,580	1,738	4,842	1.0	1.3	1.6
95～99	1,257	239	1,018	1,426	247	1,179	1,888	316	1,572	0.3	0.3	0.5
100～	191	22	169	242	33	209	292	42	250	0.0	0.1	0.1
小計	102,601	42,661	59,940	118,424	50,282	68,142	124,012	52,949	71,063	24.5	28.3	30.0
(対前回増減)	12,098	5,319	6,779	15,823	7,621	8,202	5,588	2,667	2,921	3.0	3.8	1.7
年齢不詳	2,690	1,701	989							—	—	—
15歳以上計	363,391	174,141	189,250	365,923	176,365	189,558	365,460	177,445	188,015	86.7	87.4	88.3
(対前回増減)	287	△ 381	668	2,532	2,224	308	△ 463	1,080	△ 1,543	0.4	0.7	0.9

(注)平成27年及び令和2年の実数は、不詳補完値による。

なお、構成比については、平成27年及び令和2年は不詳補完値により、平成22年は分母から不詳を除いて算出。

年齢(3区分)別人口割合の推移



(注)平成27年及び令和2年は、不詳補完値により算出。平成22年以前は、分母から不詳を除いて算出

(注)表及びグラフ中の構成比の数字は、四捨五入による端数処理のため、内訳と合計が一致しない場合がある。

配偶関係(4区分)・年齢(5歳階級)・男女別15歳以上人口

(単位:人、%)

5歳階級別	男																	
	総数		未婚				有配偶				死別				離別			
	平成27年	令和2年	平成27年	割合	令和2年	割合	平成27年	割合	令和2年	割合	平成27年	割合	令和2年	割合	平成27年	割合	令和2年	割合
総数	176,365	177,445	54,947	31.2	58,292	32.9	108,417	61.5	105,560	59.5	5,694	3.2	5,707	3.2	7,307	4.1	7,886	4.4
15~19	10,230	10,223	10,204	99.7	10,200	99.8	25	0.2	21	0.2	0	-	0	-	1	0.0	2	0.0
20~24	9,937	11,194	9,532	95.9	10,780	96.3	389	3.9	398	3.6	0	-	2	0.0	16	0.2	14	0.1
25~29	10,492	10,388	7,673	73.1	7,621	73.4	2,727	26.0	2,685	25.8	2	0.0	0	-	90	0.9	82	0.8
30~34	11,772	10,919	5,565	47.3	5,362	49.1	5,951	50.6	5,355	49.0	1	0.0	4	0.0	255	2.2	198	1.8
35~39	14,152	11,991	5,094	36.0	4,392	36.6	8,606	60.8	7,224	60.2	13	0.1	7	0.1	439	3.1	368	3.1
40~44	17,175	14,245	5,067	29.5	4,405	30.9	11,294	65.8	9,204	64.6	32	0.2	13	0.1	782	4.6	623	4.4
45~49	14,327	17,213	3,722	26.0	4,736	27.5	9,678	67.6	11,461	66.6	51	0.4	49	0.3	876	6.1	967	5.6
50~54	12,596	14,317	2,469	19.6	3,544	24.8	9,185	72.9	9,586	67.0	87	0.7	87	0.6	855	6.8	1,100	7.7
55~59	11,779	12,428	1,790	15.2	2,365	19.0	9,029	76.7	8,967	72.2	157	1.3	132	1.1	803	6.8	964	7.8
60~64	13,623	11,578	1,702	12.5	1,700	14.7	10,631	78.0	8,735	75.4	354	2.6	235	2.0	936	6.9	908	7.8
65~69	16,489	12,921	1,326	8.0	1,502	11.6	13,411	81.3	10,056	77.8	669	4.1	477	3.7	1,083	6.6	886	6.9
70~74	12,387	15,281	483	3.9	1,112	7.3	10,506	84.8	12,292	80.4	785	6.3	888	5.8	613	4.9	989	6.5
75~79	9,273	10,909	180	1.9	377	3.5	7,851	84.7	9,121	83.6	895	9.7	932	8.5	347	3.7	479	4.4
80~84	6,794	7,405	97	1.4	116	1.6	5,459	80.4	6,073	82.0	1,084	16.0	993	13.4	154	2.3	223	3.0
85~89	3,812	4,337	35	0.9	65	1.5	2,803	73.5	3,190	73.6	924	24.2	1,020	23.5	50	1.3	62	1.4
90~94	1,247	1,738	8	0.6	12	0.7	755	60.5	1,056	60.8	478	38.3	649	37.3	6	0.5	21	1.2
95~99	247	316	0	0.0	3	0.9	109	44.1	128	40.5	138	55.9	185	58.5	0	-	0	-
100~	33	42	0	0.0	0	-	8	24.2	8	19.0	24	72.7	34	81.0	1	3.0	0	-

5歳階級別	女																	
	総数		未婚				有配偶				死別				離別			
	平成27年	令和2年	平成27年	割合	令和2年	割合	平成27年	割合	令和2年	割合	平成27年	割合	令和2年	割合	平成27年	割合	令和2年	割合
総数	189,558	188,015	39,041	20.6	40,148	21.4	107,727	56.8	105,172	55.9	31,485	16.6	30,621	16.3	11,305	6.0	12,074	6.4
15~19	9,405	9,171	9,376	99.7	9,148	99.7	25	0.3	21	0.2	1	0.0	0	-	3	0.0	2	0.0
20~24	8,876	9,348	8,187	92.2	8,680	92.9	645	7.3	629	6.7	4	0.0	2	0.0	40	0.5	37	0.4
25~29	9,629	9,193	5,680	59.0	5,506	59.9	3,752	39.0	3,515	38.2	4	0.0	6	0.1	193	2.0	166	1.8
30~34	11,078	9,855	3,629	32.8	3,253	33.0	6,974	63.0	6,206	63.0	14	0.1	13	0.1	461	4.2	383	3.9
35~39	13,285	11,188	2,915	21.9	2,471	22.1	9,513	71.6	8,021	71.7	38	0.3	29	0.3	819	6.2	667	6.0
40~44	16,572	13,264	2,855	17.2	2,419	18.2	12,234	73.8	9,781	73.7	98	0.6	62	0.5	1,385	8.4	1,002	7.6
45~49	13,704	16,603	1,902	13.9	2,665	16.1	10,245	74.8	12,145	73.1	182	1.3	171	1.0	1,375	10.0	1,622	9.8
50~54	12,591	13,735	1,224	9.7	1,850	13.5	9,711	77.1	10,052	73.2	352	2.8	306	2.2	1,304	10.4	1,527	11.1
55~59	12,090	12,607	776	6.4	1,181	9.4	9,612	79.5	9,500	75.4	622	5.1	535	4.2	1,080	8.9	1,391	11.0
60~64	14,186	11,988	583	4.1	747	6.2	11,120	78.4	9,255	77.2	1,284	9.1	869	7.2	1,199	8.5	1,117	9.3
65~69	17,809	13,912	656	3.7	557	4.0	13,070	73.4	10,463	75.2	2,693	15.1	1,715	12.3	1,390	7.8	1,177	8.5
70~74	14,532	17,301	442	3.0	656	3.8	9,502	65.4	11,704	67.6	3,672	25.3	3,594	20.8	916	6.3	1,347	7.8
75~79	11,920	13,886	306	2.6	410	3.0	6,094	51.1	7,701	55.5	5,014	42.1	4,968	35.8	506	4.2	807	5.8
80~84	10,803	10,711	254	2.4	275	2.6	3,657	33.9	4,107	38.3	6,534	60.5	5,887	55.0	358	3.3	442	4.1
85~89	7,703	8,589	176	2.3	192	2.2	1,309	17.0	1,668	19.4	6,026	78.2	6,469	75.3	192	2.5	260	3.0
90~94	3,987	4,842	68	1.7	117	2.4	236	5.9	363	7.5	3,619	90.8	4,265	88.1	64	1.6	97	2.0
95~99	1,179	1,572	11	0.9	21	1.3	25	2.1	40	2.5	1,125	95.4	1,484	94.4	18	1.5	27	1.7
100~	209	250	1	0.5	0	-	3	1.4	1	0.4	203	97.1	246	98.4	2	1.0	3	1.2

(注)実数は不詳補完値による。構成比の数字は、四捨五入による端数処理のため、内訳と合計が一致しない場合がある。

別紙6

国籍・男女別外国人数

(単位:人、%)

	平成27年			令和2年			平成27年に対する増減	
	総数	男	女	総数	男	女	増減	増減率
総数	4,283	1,852	2,431	6,944	3,390	3,554	2,661	62.1
韓国、朝鮮	574	250	324	472	197	275	△ 102	△ 17.8
中国	1,677	633	1,044	1,953	790	1,163	276	16.5
フィリピン	474	77	397	649	151	498	175	36.9
タイ	40	4	36	55	10	45	15	37.5
インドネシア	46	25	21	125	94	31	79	171.7
ベトナム	275	195	80	1,498	942	556	1,223	444.7
イギリス	12	11	1	16	13	3	4	33.3
アメリカ	51	37	14	63	48	15	12	23.5
ブラジル	161	101	60	486	264	222	325	201.9
ペルー	6	4	2	19	8	11	13	216.7
その他	927	491	436	1,044	569	475	117	12.6

(注)総数は、不詳補完値によるため、内訳の合計と一致しない。

別紙7

世帯の種類・世帯人員別世帯数及び世帯人員

(単位:世帯、人、%)

	総数		一般世帯													施設等の世帯	
	世帯数	世帯人員	世帯数											世帯人員	1世帯 当たり 人員	世帯数	世帯人員
			総数	世帯人員が 1人	2人	3人	4人	5人	6人	7人	8人	9人	10人以上				
平成27年 (一般世帯における割合)	163,862	418,686	163,515	49,401	45,324	30,785	23,448	9,033	3,844	1,247	341	73	19	406,734	2.49	347	11,952
令和2年 (一般世帯における割合)	171,917	413,938	171,528	58,015	48,143	31,125	22,296	7,742	2,968	940	229	55	15	402,438	2.35	389	11,500
平成27年に対する増減																	
増減	8,055	△ 4,748	8,013	8,614	2,819	340	△ 1,152	△ 1,291	△ 876	△ 307	△ 112	△ 18	△ 4	△ 4,296	△ 0.14	42	△ 452
増減率	4.9	△ 1.1	4.9	17.4	6.2	1.1	△ 4.9	△ 14.3	△ 22.8	△ 24.6	△ 32.8	△ 24.7	△ 21.1	△ 1.1	△ 5.6	12.1	△ 3.8

※総数には、世帯の種類「不詳」を含む。

世帯の家族類型(16区分)別一般世帯数・一般世帯人員及び一世帯当たり人員

(単位:世帯、人、%)

	総数	親族のみの世帯																		含 非 親 族 を	単 独 世 帯	(再掲) 3 世 代 世 帯
		核家族世帯						核家族以外の世帯														
		総数	夫婦のみの世帯	夫婦と子供から成る世帯	男親と子供から成る世帯	女親と子供から成る世帯	総数	夫婦と両親から成る世帯	夫婦とひとり親から成る世帯	夫婦、子供と両親から成る世帯	夫婦、子供とひとり親から成る世帯	夫婦、子供と他の親族(親、子供を含まない)から成る世帯	夫婦、子供と他の親族(親を含まない)から成る世帯	夫婦、親と他の親族(子供を含まない)から成る世帯	夫婦、子供、親と他の親族から成る世帯	兄弟姉妹のみから成る世帯	他に分類されない親族世帯					
平成27年																						
一般世帯数	163,515	112,708	91,902	32,811	44,654	1,965	12,472	20,806	981	3,143	4,220	6,184	310	1,561	414	1,324	651	2,018	1,110	49,401	14,994	
(一般世帯における割合)	(68.9)	(68.9)	(56.2)	(20.1)	(27.3)	(1.2)	(7.6)	(12.7)	(0.6)	(1.9)	(2.6)	(3.8)	(0.2)	(1.0)	(0.3)	(0.8)	(0.4)	(1.2)	(0.7)	30.2)	9.2	
一般世帯人員	406,734	353,642	259,574	65,622	160,713	4,445	28,794	94,068	3,924	9,429	24,557	28,589	1,027	7,297	2,235	8,863	1,348	6,799	2,848	49,401	75,908	
1世帯当たり人員	2.49	3.14	2.82	2.00	3.60	2.26	2.31	4.52	4.00	3.00	5.82	4.62	3.31	4.67	5.40	6.69	2.07	3.37	2.57	1.00	5.06	
令和2年																						
一般世帯数	171,528	111,438	93,795	34,333	44,264	2,118	13,080	17,643	836	2,956	3,156	4,929	337	1,408	296	949	817	1,959	1,246	58,015	12,047	
(一般世帯における割合)	(65.0)	(65.0)	(54.7)	(20.0)	(25.8)	(1.2)	(7.6)	(10.3)	(0.5)	(1.7)	(1.8)	(2.9)	(0.2)	(0.8)	(0.2)	(0.6)	(0.5)	(1.1)	(0.7)	33.8)	7.0	
一般世帯人員	402,438	339,095	262,328	68,666	158,806	4,747	30,109	76,767	3,344	8,868	18,365	22,535	1,092	6,480	1,581	6,269	1,687	6,546	2,954	58,015	59,596	
1世帯当たり人員	2.35	3.04	2.80	2.00	3.59	2.24	2.30	4.35	4.00	3.00	5.82	4.57	3.24	4.60	5.34	6.61	2.06	3.34	2.37	1.00	4.95	
一般世帯数(対平成27年増減)																						
増減	8,013	△ 1,270	1,893	1,522	△ 390	153	608	△ 3,163	△ 145	△ 187	△ 1,064	△ 1,255	27	△ 153	△ 118	△ 375	166	△ 59	136	8,614	△ 2,947	
増減率	4.9	△ 1.1	2.1	4.6	△ 0.9	7.8	4.9	△ 15.2	△ 14.8	△ 5.9	△ 25.2	△ 20.3	8.7	△ 9.8	△ 28.5	△ 28.3	25.5	△ 2.9	12.3	17.4	△ 19.7	

別紙9

年齢(5歳階級)・男女別高齢単身世帯数

(単位:人、世帯、%)

	総数	65～69	70～74	75～79	80～84	85～
平成27年						
65歳以上人口	117,978	34,157	26,820	21,117	17,519	18,365
男	50,050	16,401	12,334	9,238	6,760	5,317
女	67,928	17,756	14,486	11,879	10,759	13,048
高齢単身世帯数	16,694	4,121	3,464	3,315	3,128	2,666
男	5,112	1,989	1,168	818	631	506
女	11,582	2,132	2,296	2,497	2,497	2,160
高齢単身世帯の割合	14.2	12.1	12.9	15.7	17.9	14.5
男	4.3	5.8	4.4	3.9	3.6	2.8
女	9.8	6.2	8.6	11.8	14.3	11.8
令和2年						
65歳以上人口	122,767	26,548	32,224	24,560	17,938	21,497
男	52,314	12,746	15,071	10,791	7,335	6,371
女	70,453	13,802	17,153	13,769	10,603	15,126
高齢単身世帯数	19,338	3,477	4,680	3,868	3,326	3,987
男	6,286	1,844	1,958	1,038	670	776
女	13,052	1,633	2,722	2,830	2,656	3,211
高齢単身世帯の割合	15.8	13.1	14.5	15.7	18.5	18.5
男	5.1	6.9	6.1	4.2	3.7	3.6
女	10.6	6.2	8.4	11.5	14.8	14.9
高齢単身世帯数 (対平成27年増減)						
総数						
増減	2,644	△ 644	1,216	553	198	1,321
増減率	15.8	△ 15.6	35.1	16.7	6.3	49.5
男						
増減	1,174	△ 145	790	220	39	270
増減率	23.0	△ 7.3	67.6	26.9	6.2	53.4
女						
増減	1,470	△ 499	426	333	159	1,051
増減率	12.7	△ 23.4	18.6	13.3	6.4	48.7

(注)65歳以上人口は、現数値によるため、不詳補完値と一致しない。

別紙10

夫の年齢(5歳階級)・妻の年齢(5歳階級)別高齢夫婦世帯数

(単位:世帯、%)

	妻が60歳以上						
	総数	60～64	65～69	70～74	75～79	80～84	85～
平成27年							
総数	19,326	2,614	6,152	5,137	3,231	1,672	520
夫が65～69歳	5,390	2,322	2,802	223	33	7	3
70～74	5,351	260	2,954	1,987	136	12	2
75～79	4,265	22	358	2,514	1,272	87	12
80～84	2,809	8	32	382	1,596	748	43
85～	1,511	2	6	31	194	818	460
令和2年							
総数	20,401	2,203	4,892	6,249	4,157	2,103	797
夫が65～69歳	4,014	1,772	1,949	262	23	6	2
70～74	6,135	393	2,665	2,859	180	34	4
75～79	4,926	35	249	2,813	1,712	108	9
80～84	3,277	2	20	294	1,990	916	55
85～	2,049	1	9	21	252	1,039	727
高齢夫婦世帯数 (対平成27年増減)							
増減	1,075	△ 411	△ 1,260	1,112	926	431	277
増減率	5.6	△ 15.7	△ 20.5	21.6	28.7	25.8	53.3

別紙11

住居の種類・住宅の所有の関係別一般世帯数・一般世帯人員

(単位:世帯、人、%)

	平成27年			令和2年			増 減		
	世帯数	世帯人員	1世帯当 たり人員	世帯数	世帯人員	1世帯当 たり人員	世帯数	世帯人員	1世帯当 たり人員
一般世帯	163,515	406,734	2.49	171,528	402,438	2.35	8,013	△ 4,296	△ 0.14
住宅に住む一般世帯	161,455	403,893	2.50	168,750	399,066	2.36	7,295	△ 4,827	△ 0.14
主世帯	160,605	402,236	2.50	167,384	396,703	2.37	6,779	△ 5,533	△ 0.13
持ち家	115,046	325,460	2.83	117,691	318,612	2.71	2,645	△ 6,848	△ 0.12
公営・都市再生機構・公社の借家	5,192	10,574	2.04	4,263	7,802	1.83	△ 929	△ 2,772	△ 0.21
民営の借家	36,147	58,447	1.62	40,453	62,263	1.54	4,306	3,816	△ 0.08
給与住宅	4,220	7,755	1.84	4,977	8,026	1.61	757	271	△ 0.23
間借り	850	1,657	1.95	1,366	2,363	1.73	516	706	△ 0.22
住宅以外に住む一般世帯	2,057	2,838	1.38	2,778	3,372	1.21	721	534	△ 0.17
住宅の種類「不詳」	3	3	1.00	0	0	0.00	△ 3	△ 3	△ 1.00
住宅に住む一般世帯における持ち家の割合	71.3			69.7			△ 1.5		