

求積表

地番	A 109-1			
NO	X _n	Y _n	Y _{n+1} -Y _{n-1}	X _n · (Y _{n+1} -Y _{n-1})
K1	78125.266	4115.050	-90.460	-7067211.562360
B12-4	78123.510	4114.031	56.232	4393041.214320
B12-12	78096.792	4171.282	63.023	4921894.122216
B12-8	78094.098	4177.054	14.878	1161883.990044
B12-6	78089.848	4186.160	16.368	1278174.632064
B12-3	78086.459	4193.422	-27.409	-2140271.754731
B12-2	78010.492	4158.751	-24.934	-1945113.607528
B12-1	78005.596	4168.488	17.593	1372352.450428
B12-13	78022.808	4176.344	32.650	2547444.681200
12-1	78077.132	4201.138	28.147	2197637.034404
K2	78084.419	4204.491	-86.088	-6722131.462872
合計				-2300.262815
合計面積				1150.1314075
地積				1150.13 m ²

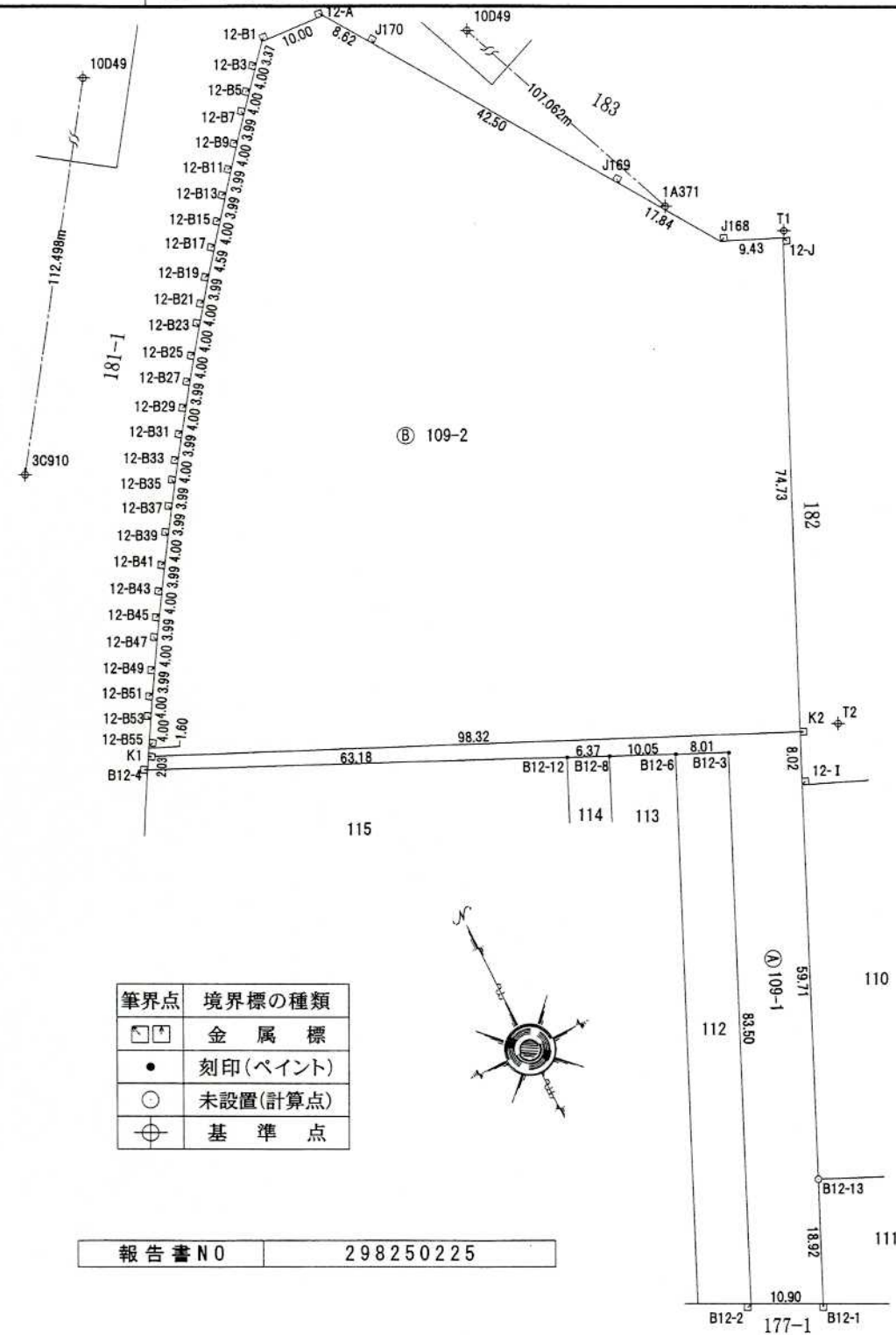
基準点座標一覧

測点名	X座標	Y座標
T1 金属標	78153.216	4236.267
T2 金属標	78083.011	4210.153
T3 金属標	78052.153	4245.328
T4 金属標	77985.771	4203.450
T5 金属標	78049.523	4049.888

令和元年5月8日 測量

街区基準点の名称及び座標値

測定の基準		既知点の名称及び座標値				備考
測地系	既知点	座標変換	点名	X座標	Y座標	
世界測地系 (測地成果2011)	7 街区多角点	有	10D49	78263.949	4182.125	金属標
世界測地系 (測地成果2011)	7 街区補助点	有	30910	78171.752	4117.661	金属標
世界測地系 (測地成果2011)	7 街区節点	有	1A371	78164.573	4221.958	金属標



作成者 富山市八人町3番6号 西永正信
 土地家屋調査士 (富山県土地家屋調査士会用紙)
 令和元年5月14日作成

申請人 富山市長 森 雅志
 縮尺 1/1000

土地の所在 富山市牛島町

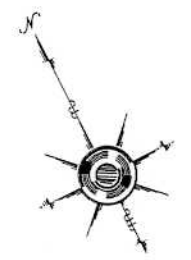
地 番 ⑧ 109-2				
NO	X _n	Y _n	Y _{n+1} -Y _{n-1}	X _n · (Y _{n+1} -Y _{n-1})
12-A	78213.439	4188.835	-14.757	-1154195.719323
12-B1	78214.105	4178.858	-12.173	-952100.300165
12-B3	78211.540	4176.662	-4.787	-374398.641980
12-B5	78208.494	4174.071	-5.187	-405667.458378
12-B7	78205.448	4171.475	-5.154	-403070.878992
12-B9	78202.376	4168.917	-5.090	-398050.093840
12-B11	78199.281	4166.385	-5.052	-395062.767612
12-B13	78196.182	4163.865	-5.019	-392466.637458
12-B15	78193.082	4161.366	-4.994	-390496.151628
12-B17	78189.937	4158.871	-5.318	-415814.084966
12-B19	78186.312	4156.048	-5.234	-409227.157008
12-B21	78183.123	4153.637	-4.812	-376217.187876
12-B23	78179.921	4151.236	-4.783	-373934.562143
12-B25	78176.709	4148.854	-4.728	-369619.480152
12-B27	78173.470	4146.508	-4.677	-365617.319190
12-B29	78170.223	4144.177	-4.646	-363178.856058
12-B31	78166.961	4141.862	-4.615	-360740.525015
12-B33	78163.691	4139.562	-4.568	-357051.740488
12-B35	78160.398	4137.294	-4.519	-353206.838562
12-B37	78157.094	4135.043	-4.479	-350065.624026
12-B39	78153.775	4132.815	-4.429	-346143.069475
12-B41	78150.433	4130.614	-4.380	-342298.896540
12-B43	78147.084	4128.435	-4.335	-338767.609140
12-B45	78143.715	4126.279	-4.280	-334455.100200
12-B47	78140.331	4124.155	-4.229	-330455.459799
12-B49	78136.929	4122.050	-4.178	-326456.089362
12-B51	78133.513	4119.977	-4.146	-323941.544898
12-B53	78130.088	4117.904	-4.123	-322130.352824
12-B55	78126.659	4115.854	-2.854	-222973.467662
K1	78125.266	4115.050	88.637	6924789.202442
K2	78084.419	4204.491	120.679	9423149.600501
12-J	78152.307	4235.729	22.575	1764288.330525
J168	78156.046	4227.066	-18.553	-1450029.121438
J169	78170.899	4217.176	-33.451	-2614894.742449
J170	78206.268	4193.615	-28.341	-2216443.841388
合 計				-16944.186567
合 計 面 積				8472.0932835
地 積				8472.09 m ²

総合計面積 9622.224691 m²

基準点座標一覧

測点名	X 座 標	Y 座 標
T1 金属標	78153.216	4236.267
T2 金属標	78083.011	4210.153
T3 金属標	78052.153	4245.328
T4 金属標	77985.771	4203.450
T5 金属標	78049.523	4049.888

令和元年5月8日 測量



街区基準点の名称及び座標値

測地系	測定の基準			既知点の名称及び座標値				備考
	既知点	座標変換	点名	X座標	Y座標	標識		
世界測地系 (測地成果2011)	7	街区多角点	有	10D49	78263.949	4182.125	金属標	
世界測地系 (測地成果2011)	7	街区補助点	有	3C910	78171.752	4117.661	金属標	
世界測地系 (測地成果2011)	7	街区節点	有	1A371	78164.573	4221.958	金属標	

作成者 富山市八人町3番6号 西永正信 (土地家屋調査士) 令和 (平成) 元年 5月 14日 作成

申請人 富山市長 森 雅 志 縮尺 1/2000