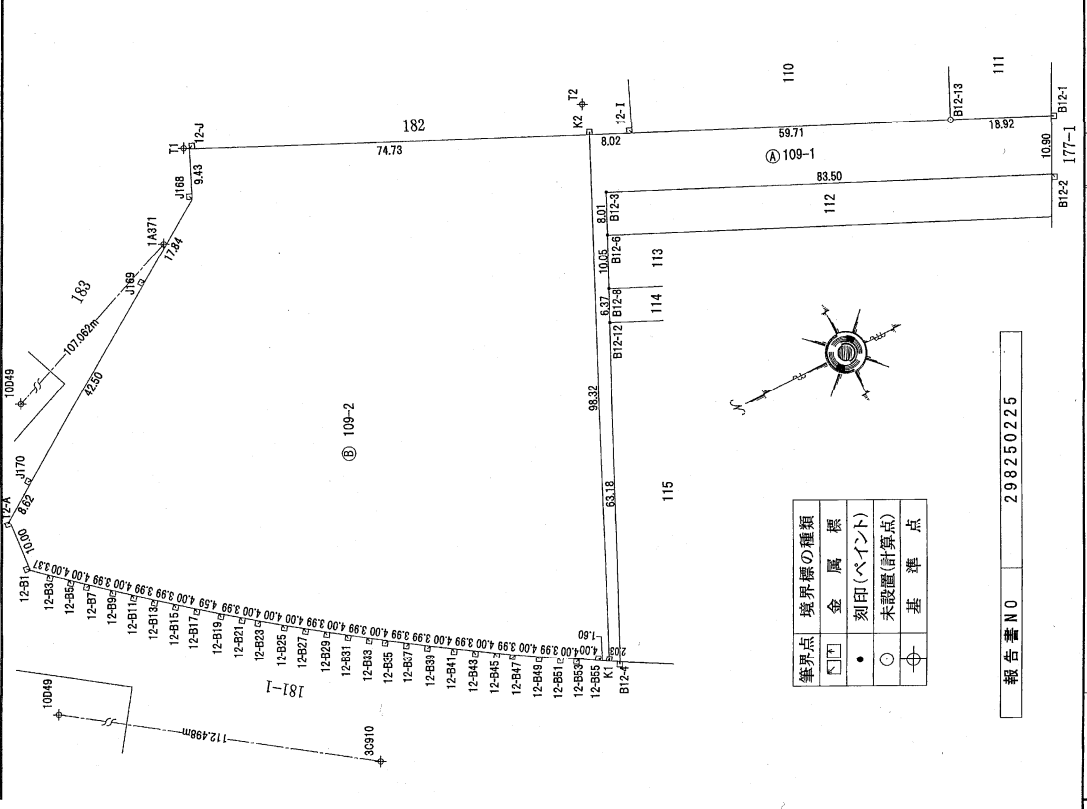


1/2 地積測量図

地番 109番1,109番2

土地の所在 富山市牛島町



境界点	境界線の種類
□	金属標
●	刻印(ペイント)
○	未設置(計算点)
⊕	基準点

報告書NO 298250225

縮尺 1/1000

申請人 富山市長 森 雅志

求積表

地番	NO	X _n	Y _n	Y _{n+1}-Y_{n}-1}}	X _{n+1}-X_{n}-1}}	X _n · (Y _{n+1}-Y_{n}-1)}}	㎡
	K1	78125.266	4115.050	-90.450	-7067211.562390		
	B12-4	78123.510	4114.031	56.232	4393041.214320		
	B12-12	78056.792	4171.282	63.023	4921894.122216		
	B12-8	78094.098	4177.054	14.878	1161893.990044		
	B12-6	78089.848	4186.190	16.368	1278174.632064		
	B12-3	78086.459	4199.422	-27.409	-2140271.754731		
	B12-2	78010.492	4158.488	17.934	1372352.450428		
	B12-13	78022.808	4176.344	32.650	2547444.681200		
	12-1	78077.132	4201.198	28.147	2197637.034404		
	K2	78084.419	4204.491	-86.088	-6722131.462872		
				合計	-2300.262815		
				合計面積	1190.1814075		
					1190.13		

基準点座標一覧

測点名	X	Y	座標
T1 金属標	78153.216	4236.267	4236.267
T2 金属標	78083.011	4210.153	4210.153
T3 金属標	78052.153	4245.328	4245.328
T4 金属標	77985.771	4203.450	4203.450
T5 金属標	78049.523	4049.888	4049.888

街区基準点の名称及び座標値

測地系	既知点	既知点の名称及び座標値		備考
		X座標	Y座標	
世界測地系(海地成果2011)	7	10049	78263389	金属標
世界測地系(海地成果2011)	7	90910	78171752	金属標
世界測地系(海地成果2011)	7	10049	78164573	金属標

作成者 富山市八人町3番6号 西 示 正 信

令和元年5月14日作成

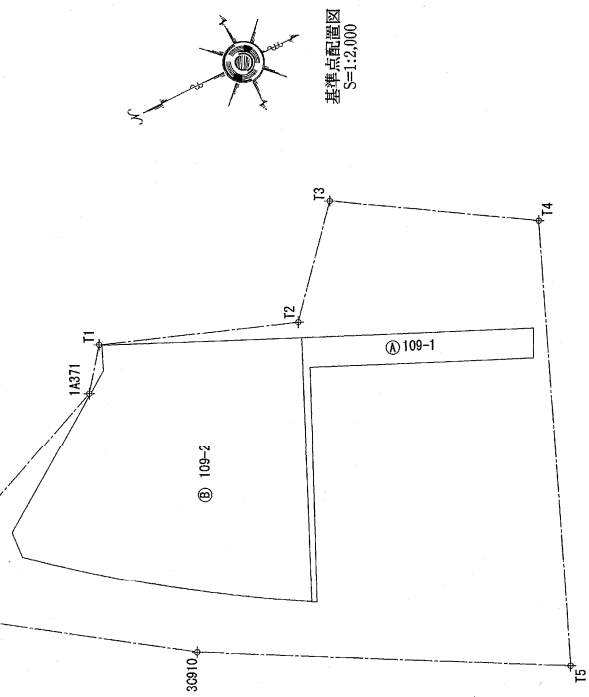
(富山県土地家屋調査士会用品)

土地の所在

基準点座標一覧

測点名	X座標	Y座標	Y座標
T1 金属錐	78153.216		4236.267
T2 金属錐	78083.011		4210.153
T3 金属錐	78052.153		4245.328
T4 金属錐	77985.771		4203.450
T5 金属錐	78049.523		4049.888

令和元年5月8日 測量



街区基準点の名称及び座標値

測地系	測量の基準	既知点の名称及び座標値	備考
世界測地系(測地成果2011)	既知点	点名 X座標 Y座標	
世界測地系(測地成果2011)	街区多角点	10049 78083.949 4182.125	金属錐
世界測地系(測地成果2011)	街区端点	30910 78171.752 4117.681	金属錐
世界測地系(測地成果2011)	街区端点	1A371 78164.573 4221.958	金属錐

地番	X _n	Y _n	Y _{n+1}-Y_{n-1}}	X _{n+1}-X_{n-1}}	X _n ・(Y _{n+1}-Y_{n-1})}
12-A	78213.439	4188.385	-14.757	-1184195.719323	
12-B1	78214.105	4178.858	-12.173	-952100.300165	
12-B3	78211.940	4176.662	-4.787	-374998.641980	
12-B5	78208.494	4174.071	-5.187	-405867.458378	
12-B7	78205.448	4171.475	-5.154	-403070.878922	
12-B9	78202.376	4168.917	-5.090	-398050.093840	
12-B11	78199.281	4166.385	-5.052	-395062.767612	
12-B13	78196.182	4163.865	-5.019	-392486.637458	
12-B15	78193.062	4161.366	-4.994	-390496.151628	
12-B17	78189.937	4158.871	-5.318	-415814.084966	
12-B19	78186.812	4156.048	-5.294	-409227.157008	
12-B21	78183.123	4153.637	-4.812	-376217.187876	
12-B23	78179.921	4151.236	-4.783	-373934.562143	
12-B25	78176.709	4148.854	-4.728	-369619.480152	
12-B27	78173.470	4146.508	-4.677	-365817.319190	
12-B29	78170.223	4144.177	-4.546	-363178.856058	
12-B31	78166.961	4141.862	-4.615	-360740.525015	
12-B33	78163.891	4139.562	-4.568	-357651.740488	
12-B35	78160.898	4137.294	-4.519	-353206.838562	
12-B37	78157.994	4135.043	-4.479	-350065.624026	
12-B39	78153.775	4132.815	-4.423	-346143.069475	
12-B41	78150.433	4130.614	-4.380	-342298.896540	
12-B43	78147.084	4128.435	-4.335	-338767.609140	
12-B45	78143.715	4126.279	-4.280	-334455.100200	
12-B47	78140.331	4124.165	-4.229	-330455.459799	
12-B49	78136.929	4122.090	-4.178	-326456.089362	
12-B51	78133.513	4119.977	-4.146	-323541.544598	
12-B53	78130.088	4117.904	-4.123	-321190.952824	
12-B55	78126.653	4115.884	-2.854	-222573.467662	
K1	78125.266	4115.050	88.637	6924789.202442	
K2	78084.419	4204.491	120.679	9423149.600501	
12-J	78152.307	4235.729	22.575	1764288.830525	
J168	78156.046	4227.066	-18.553	-1450029.121438	
J169	78170.899	4217.176	-33.451	-2614894.742449	
J170	78206.268	4193.616	-28.341	-2216443.841388	
合計				-16944.186567	
合計面積				8472.0932835	㎡
合計面積				8472.09	㎡

合計面積 9622.224691 ㎡

申請人 富山市長 森 雅 志

縮尺 1/2000

作成者 土地家屋調査士 西 永 正 信

富山市八人町3番6号

令和 (平成) 元年 5 月 14 日作成

(富山県土地家屋調査士会用品)