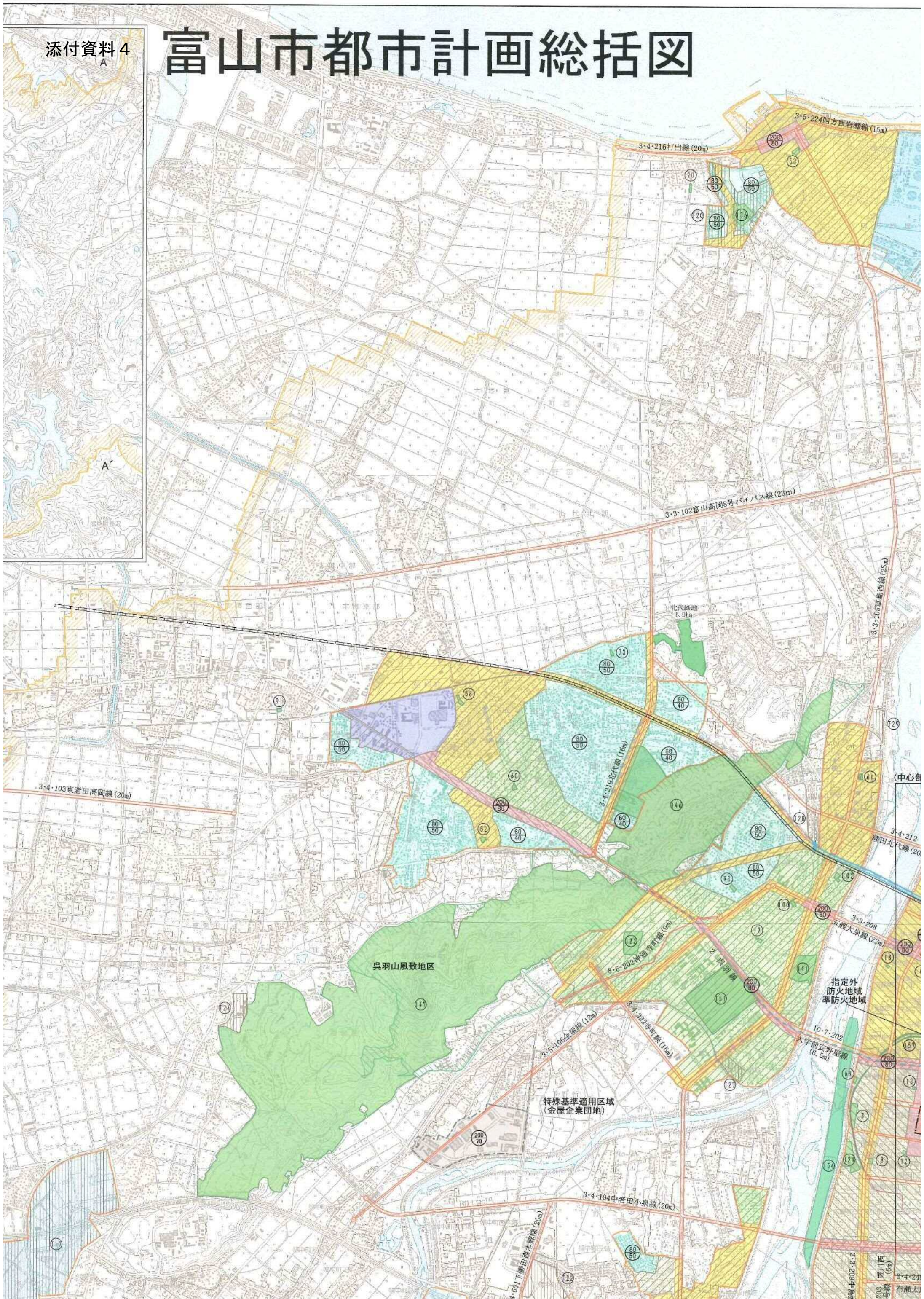
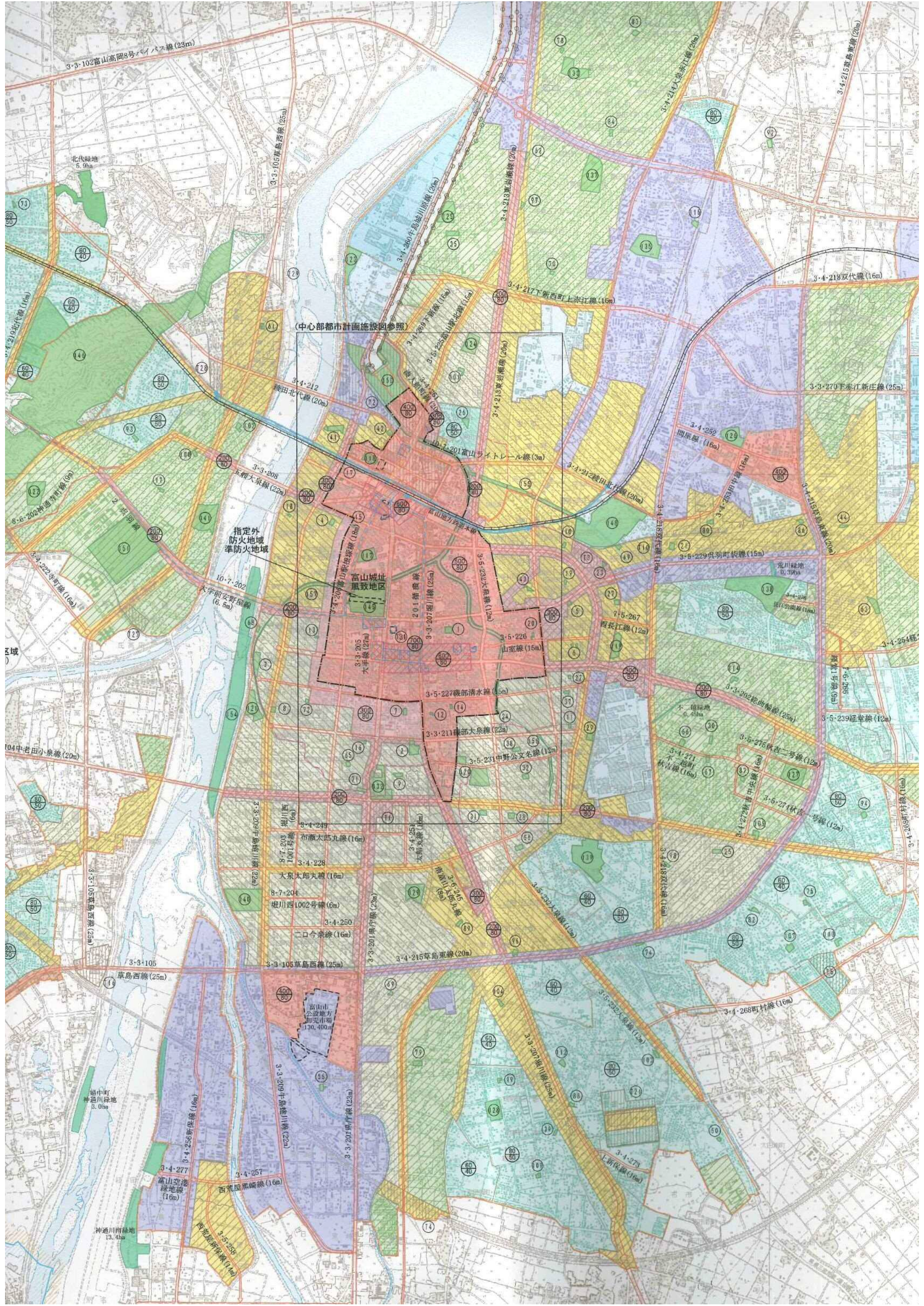
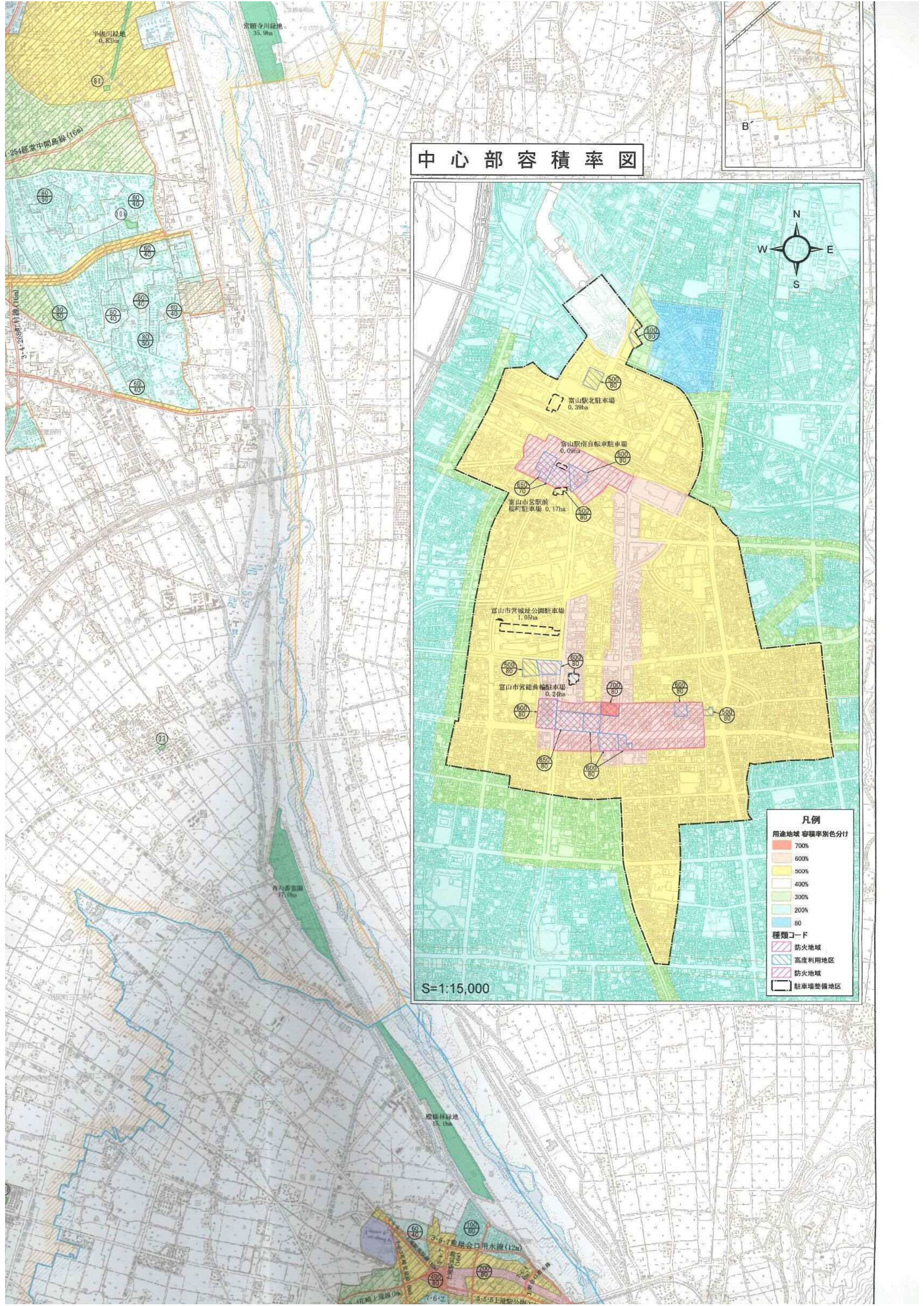


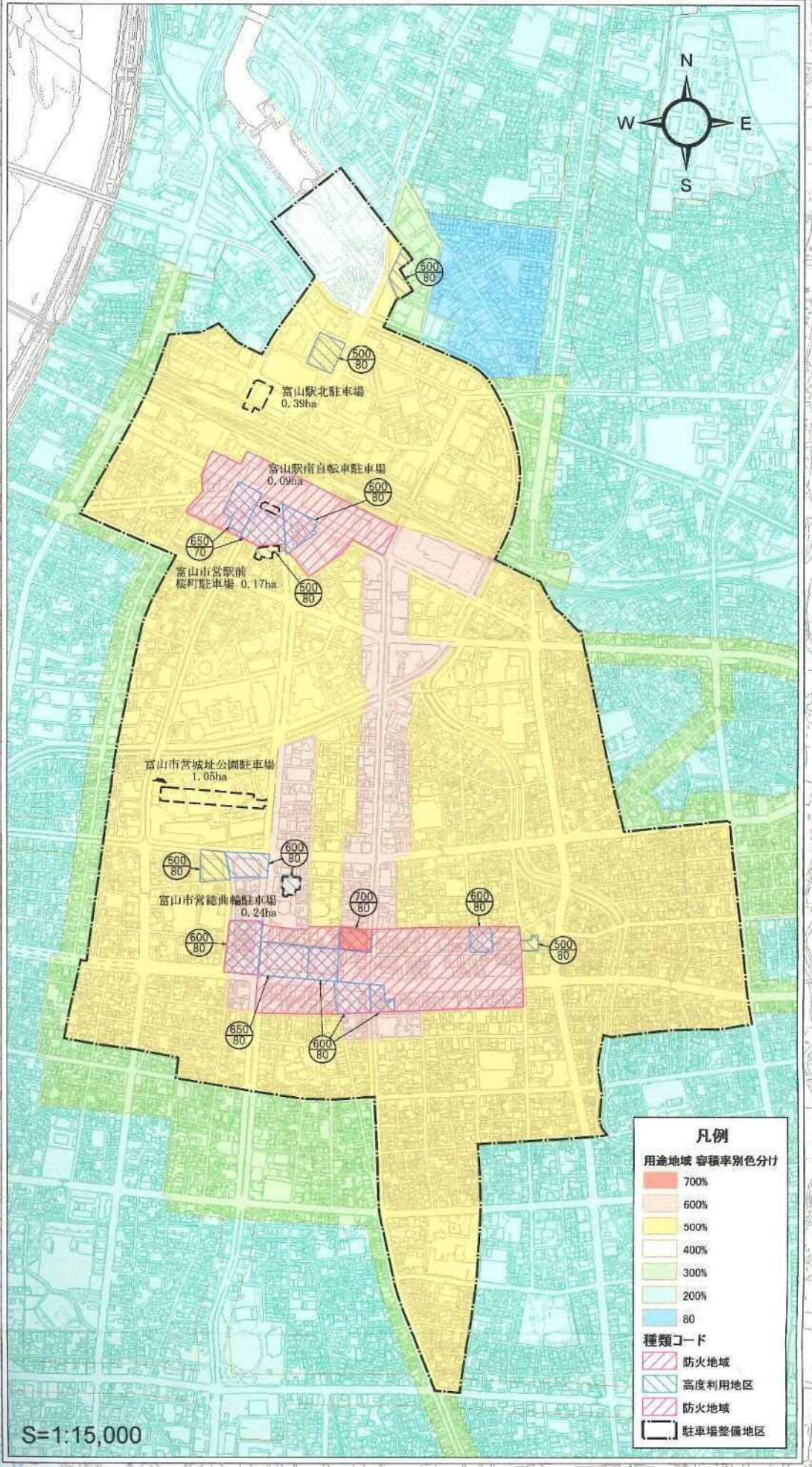
富山市都市計画総括図



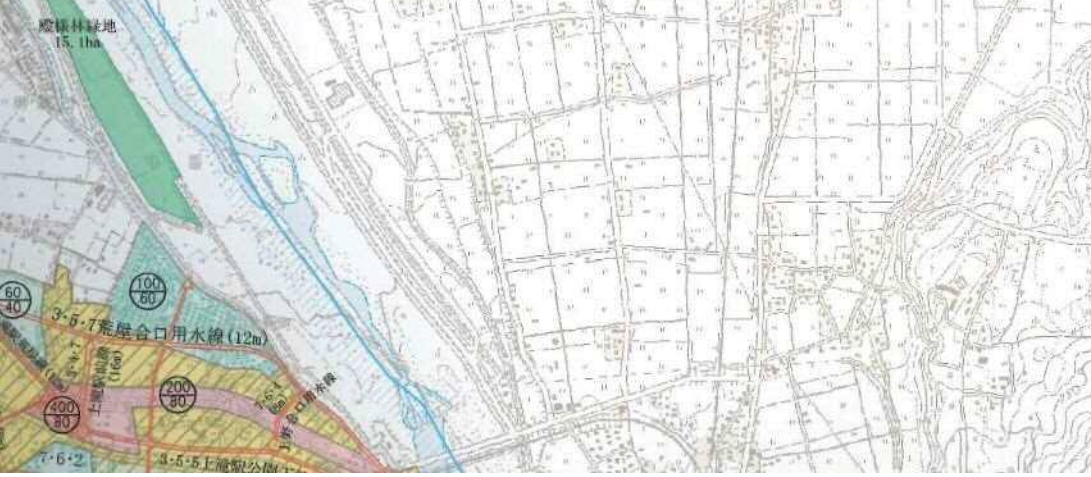
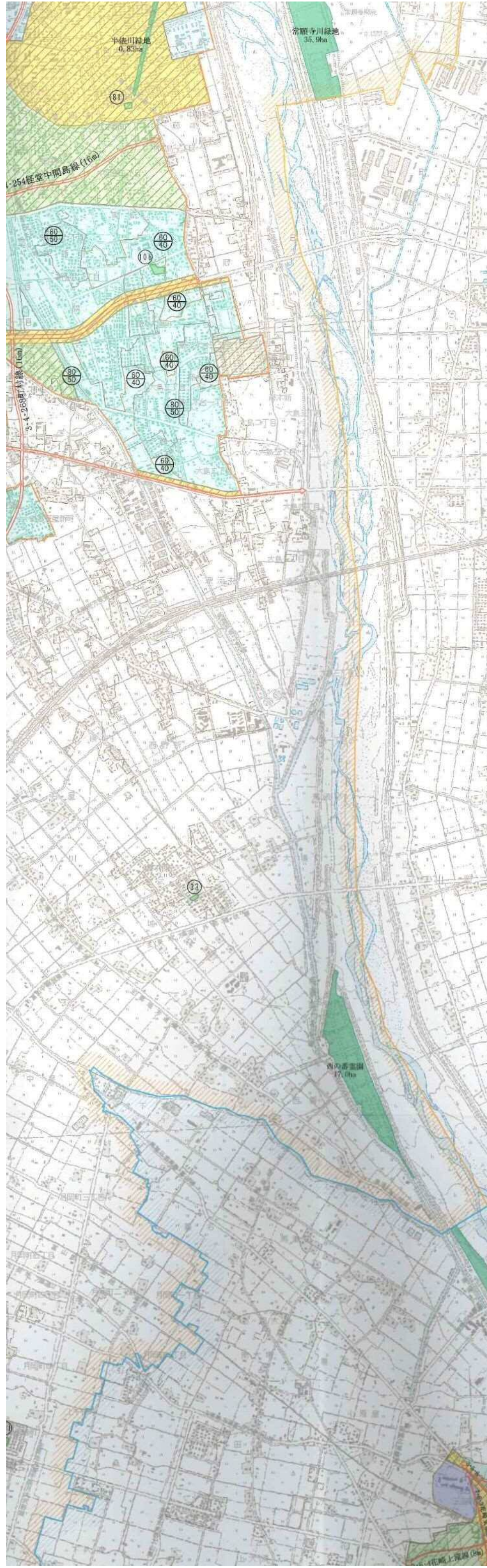




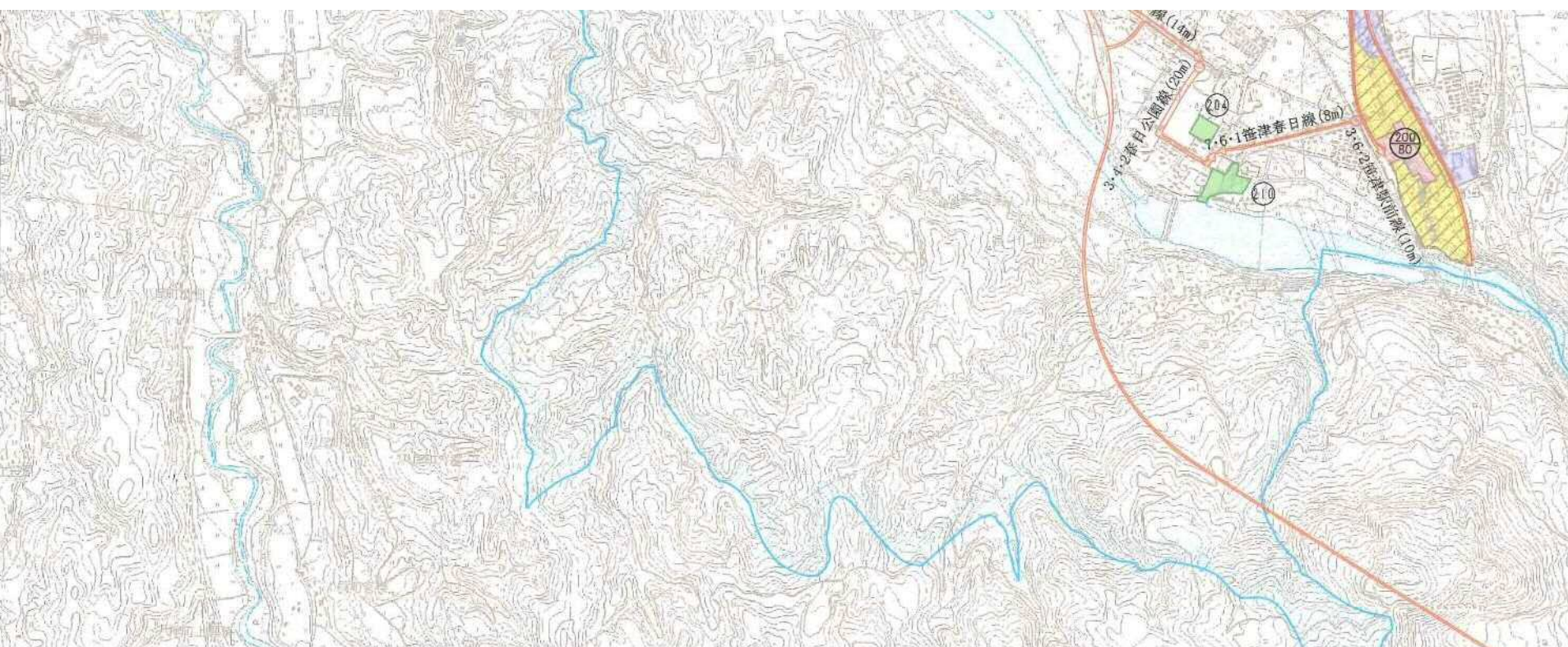
中心部容積率図



- 凡例
- 用途地域 容積率別色分け
- 700%
 - 600%
 - 500%
 - 400%
 - 300%
 - 200%
 - 80
- 種類コード
- 防火地域
 - 高度利用地区
 - 防火地域
 - 駐車場整備地区



中心部都市計画施設図



凡		例	
	行政区域界		高度第一種高度地区 (20M)
	都市計画区域 線引き都市計画区域		高度第二種高度地区 (25M)
			高度第三種高度地区 (31M)
	都市計画区域 非線引き都市計画区域		高度利用地区
			防火地域
	市街化区域		準防火地域
	用途地域界		風致地区
	容積率 (%) 建ぺい率 (%)		臨港地区
	第一種低層住居専用地域		駐車場整備地区
	第二種低層住居専用地域		都市計画道路
	第一種中高層住居専用地域		都市計画通路
	第二種中高層住居専用地域		路面電車道
	第一種住居地域		都市高速鉄道
	第二種住居地域		軌道
	準住居地域		公園
	近隣商業地域		公共下水道計画区域
	商業地域		地区計画区域
	準工業地域 (特別用途地区:大規模集客施設制限地区)		土地地区画整理事業施行区域 (公共団体・組合施行)
	工業地域		北陸新幹線
	工業専用地域		

凡例

- 都市計画道路
- 都市計画通路
- 路面電車道
- 都市高速鉄道
- 軌道
- 公園

S=1:15,000