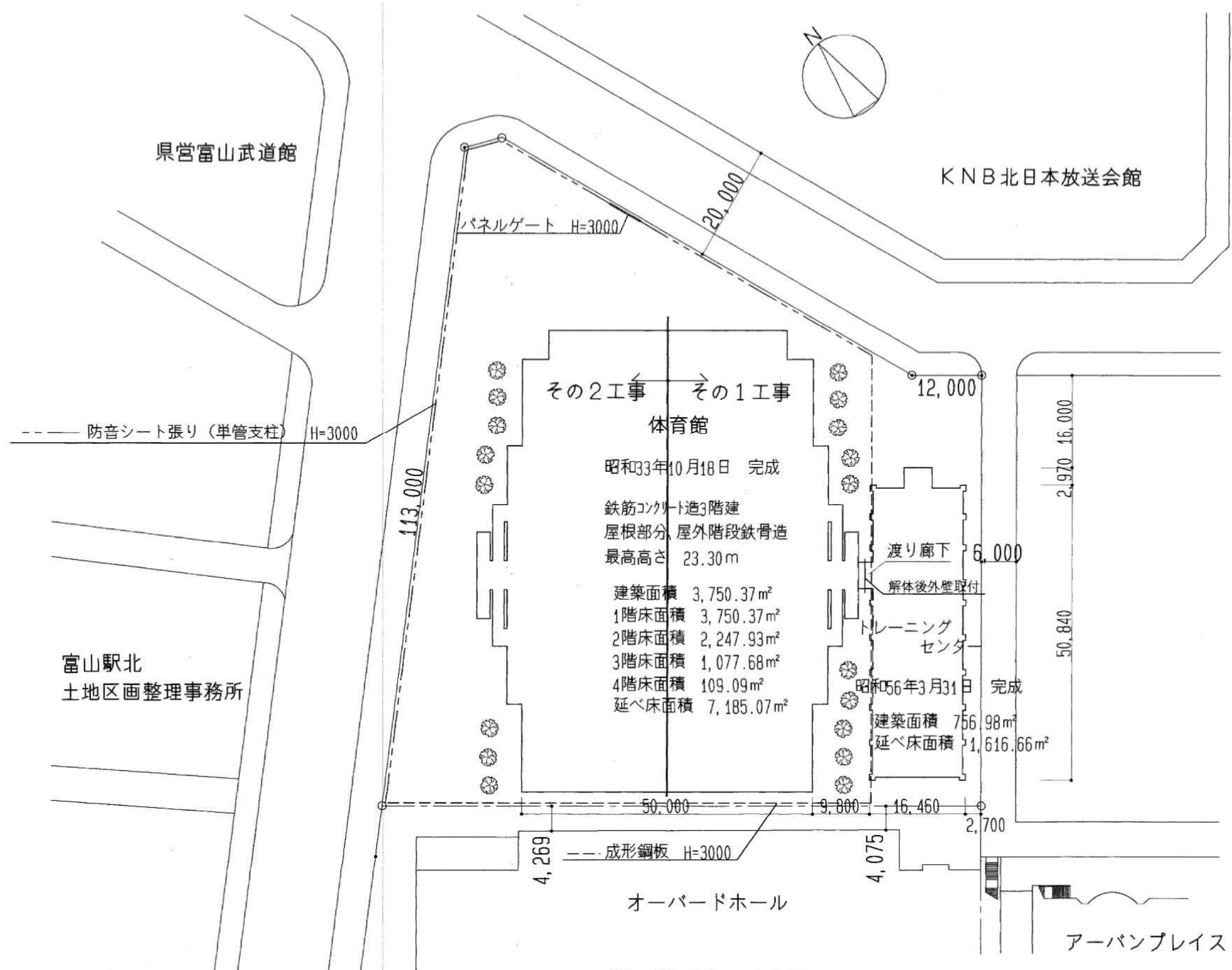


付近見取図

特記事項
牛島体育館解体その1工事

1 工事範囲	<ul style="list-style-type: none"> * 牛島体育館の解体工事は、地中梁・基礎までを解体し、杭の解体は本工事に含まない。 * 体育館設備の機器・地下タンク・配管・配線等すべて解体・撤去する。 * 基礎・地中梁・土間・タンク等解体後は、場外搬入土（山砂）にて現状G.L.まで埋め戻し整地をする。 * 残存杭については、位置等を確認し、状況図を提出すること。 * 樹木の移植は、現場指示とする。 * 渡り廊下との取合については、監督員の指示による。
2 発生材の処理	<ul style="list-style-type: none"> * 解体工事に伴う発生材は、すべて場外に搬出し「再生資源の促進に関する法律」「廃棄物の処理及び清掃に関する法律」「建設副産物適正処理推進要綱」等、その他関連法令に従い適正に処理すること。
3 解体工事	<ul style="list-style-type: none"> * 解体に際しては、「危険物規制」「騒音規制」「振動規制」等、その他関係法令に従うほか、公害防止に適切な工法・養生方法により作業を行い、作業中は散水その他の養生により、粉塵の飛散防止に努めること。 * 近隣対策を十分に検討、騒音・振動等に対し事前の説明・協議をおこなうこと。 * 搬出入車両の誘導は、誘導員を配置し安全の確認に努めること。 * 特記仕様書・図面・設計書等に明記なき事項は「建築工事共通仕様書」（平成9年度版・建設大臣官庁庁営繕部監修）による。 * 近隣に振動等による被害が予想されるので、必要に応じて家屋調査を行うこと。
4 工事計画書	<ul style="list-style-type: none"> * 工事に先立ち、解体・養生・処理の方法・発生材処理場所等を記載した工事計画書を提出し、監督員の承認を受けること。
5 工事写真	<ul style="list-style-type: none"> * 工事着工前・工事中・工事完了時、それぞれカラーサービスを提出のこと。（部数は監督員の指示による）
6 その他	<ul style="list-style-type: none"> * 現場代理人を工事現場に常駐しなければならない。 * 仮設事務所・仮設トイレ等は、関係法令に従って設ける。 * 工事施工中は、監督員、その2工事関連業者と十分に協議をしながら、工事を進めること。 * 渡り廊下の外壁取付部分の出入口については、監督員の指示によること。

工事名称	牛島体育館解体その1工事		
図面名	付近見取図 特記仕様書	縮尺	H12年10月
富山市建設部営繕課			No.



その2工事 その1工事
体育館

昭和33年10月18日 完成
 鉄筋コンクリート造3階建
 屋根部分、屋外階段鉄骨造
 最高高さ 23.30m
 建築面積 3,750.37㎡
 1階床面積 3,750.37㎡
 2階床面積 2,247.93㎡
 3階床面積 1,077.68㎡
 4階床面積 109.09㎡
 延べ床面積 7,185.07㎡

渡り廊下 6,000
 解体後外壁取付
 トレーニング
 センター
 昭和56年3月31日 完成
 建築面積 756.98㎡
 延べ床面積 1,616.66㎡

--- 成形鋼板 H=3000

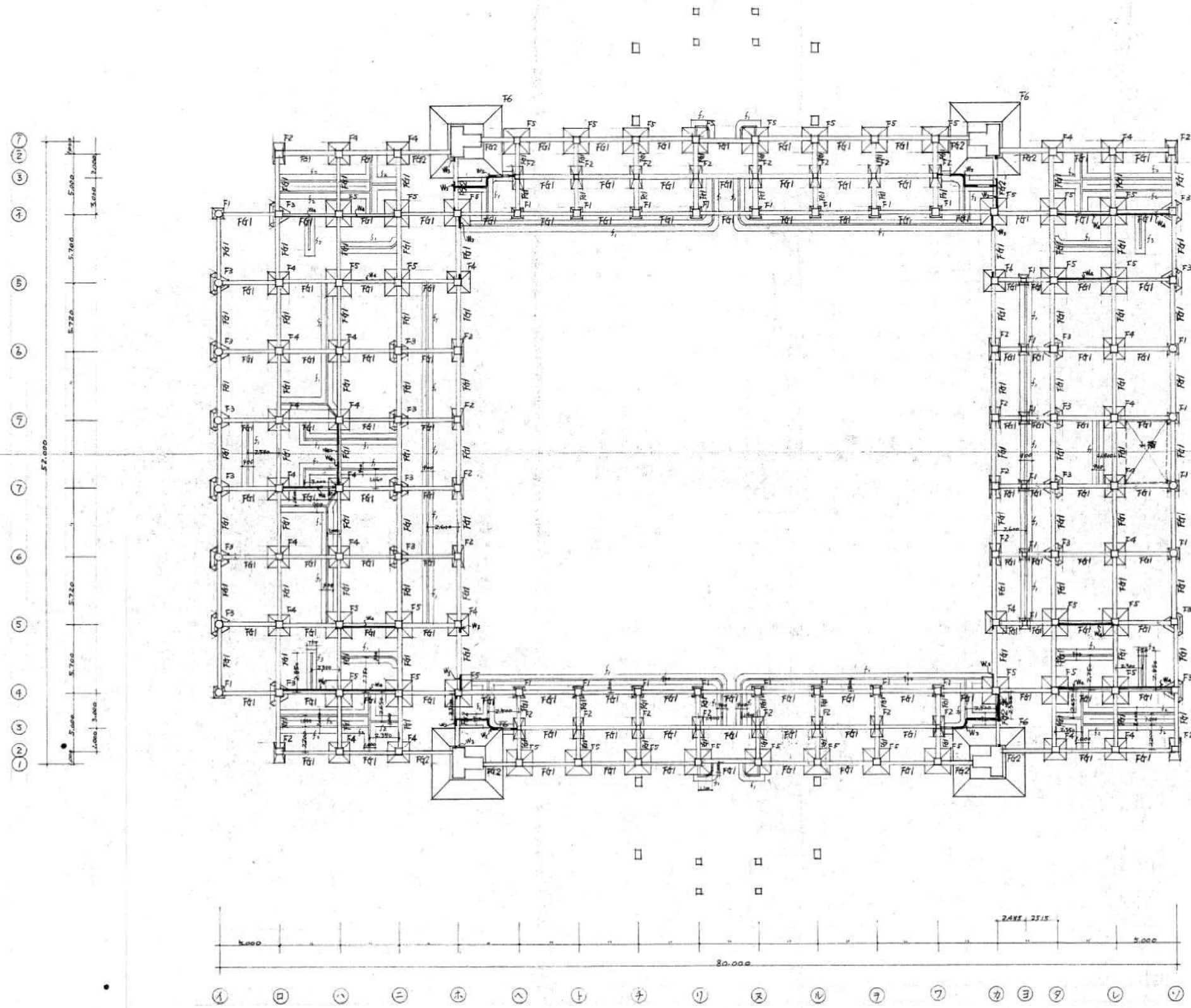
オーバードホール

アーバンプレイス

配置図 1/500

体育館の建物については、三方向を枠組足場（防音シート）で囲み、解体作業を行うこと。
 パネルゲートの位置に関しては、監督員と協議すること。
 外周（四方向）の仮囲いは、全てその1工事で行うこと。

工事名称	牛島体育館解体その1工事		
図面名	配置図	縮尺 1/500	H12年10月
富山市建設部営繕課			No.



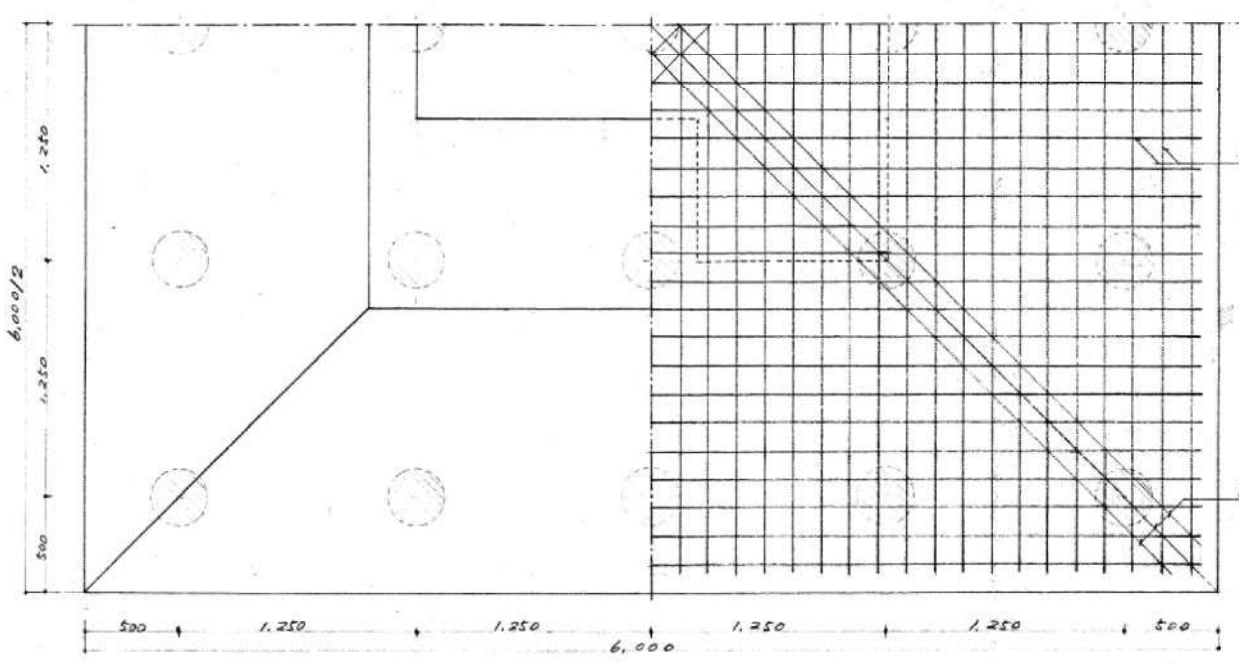
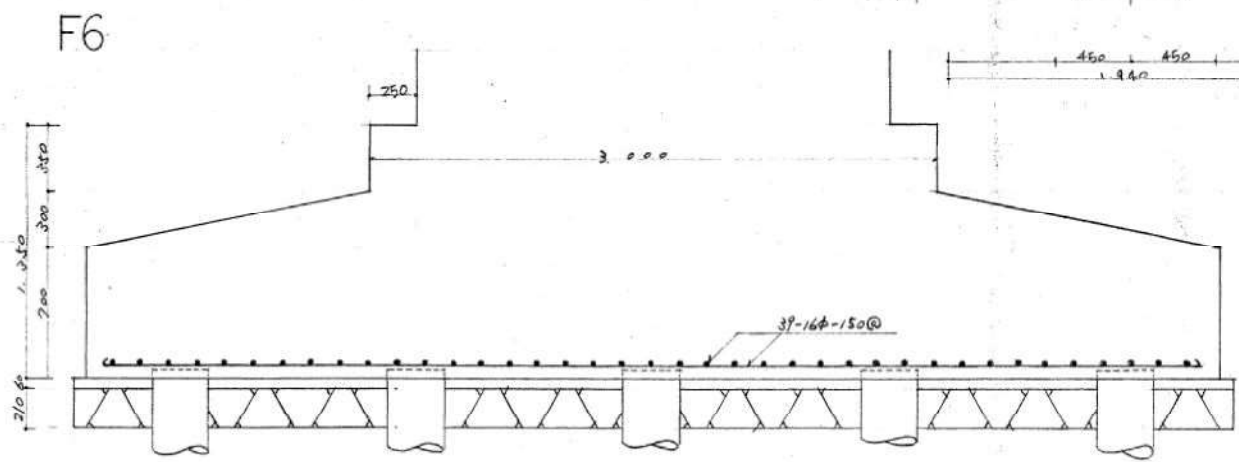
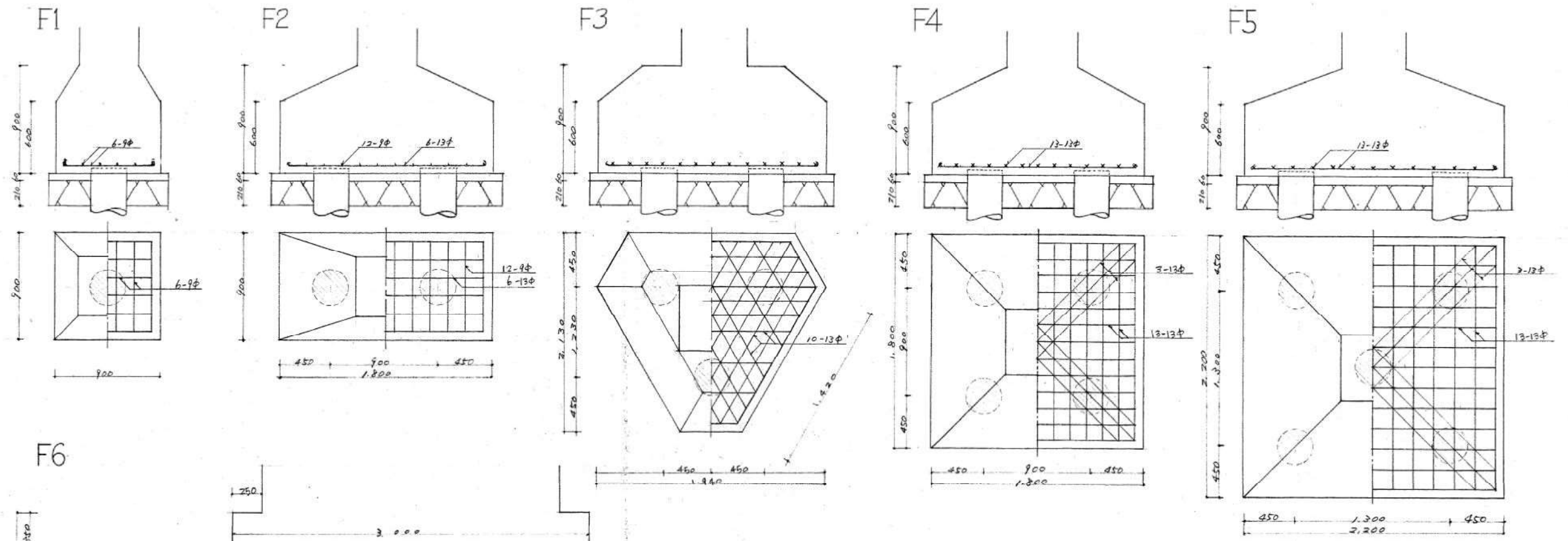
基礎一覽表			
名称	杭本数	基礎数量	
F1	1	28	28
F2	2	28	56
F3	3	20	60
F4	4	26	104
F5	5	36	180
F6	25	4	100
杭总数			528
鉄筋コンクリート杭 径 300			
B3			

(杭のみ残) H15/

参考図

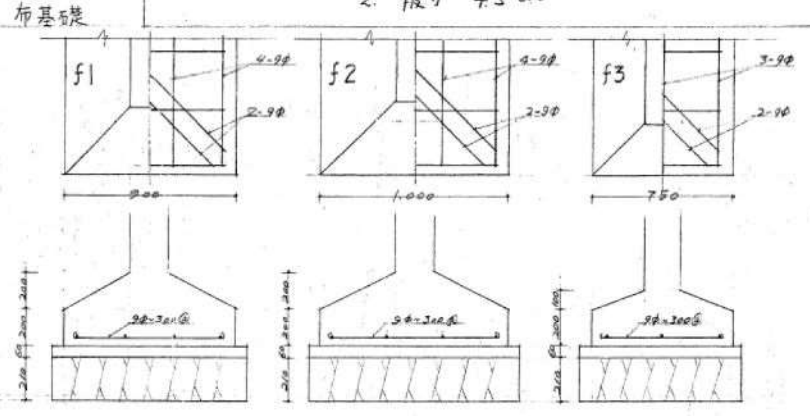
設計図			
富山市体育館新築	工事の内	設計	
	工事	数量	
基礎伏図杭配置		状況	
昭和37年4月		日	20/
		図	16

基礎斷面表



地中梁断面表

FG1		FG2		
4-22φ	2-22φ	6-22φ	3-22φ	4-22φ
400	400	400	400	400
4-22φ	2-22φ	6-22φ	3-22φ	4-22φ
端部	中央	中央		他端
地中梁共通事項		1. 筋筋 4φ-200@ 2. 覆り 4.5 cm		



参考図

設計圖

富山市体育館新築工事の内	設計	
基礎部	工事	
基礎部	設計	
202		
17		