

富山市からのお知らせです

令和6年4月スタート

プラスチックの分け方・出し方が 変わります! (プラスチック資源一括回収)

正しく分けて
リサイクル!

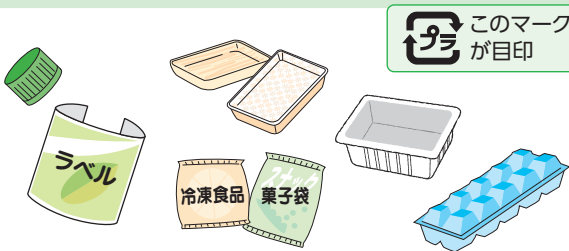


エコケロ©

現在

資源物(リサイクルするもの)
プラスチック製容器包装

月4回



ペットボトルのキャップやラベル、魚や肉などのトレイ、
白色パック、お菓子の袋、卵のパック等

燃やせるごみ
プラスチック製品

週2回



プラスチック製のバケツ、歯ブラシ、コップ、
食品保存容器、スプーン、ハンガー等のプラスチック製品



令和6年4月からプラスチック資源は、
資源物ステーションでもお出しいただけます!

資源物ステーション(土・日・祝・休日の9時~15時まで)

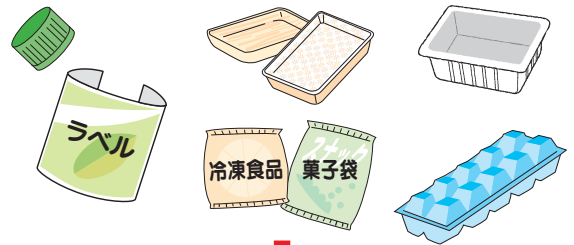
- | | |
|--------------------|-----------------------|
| ①環境センター | ⑤山室地区センター駐車場 |
| ②旧岩瀬環境事務所 | ⑥八尾スポーツアリーナ
北側駐輪場隣 |
| ③旧婦中環境事務所 | ⑦大庄公民館駐車場 |
| ④ファミリーパーク
第2駐車場 | ⑧水橋中部地区センター駐車場 |

令和6年4月~

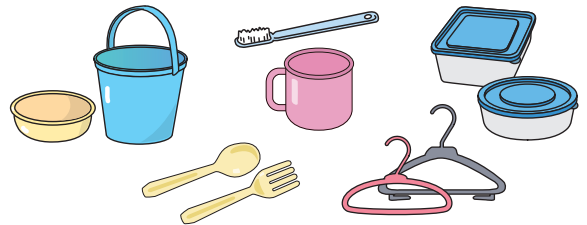
資源物(リサイクルするもの)
プラスチック資源

月4回

商品を入れてあったもの(容器)や包んであった(包装)
で、プラスチック製のもの。



全てがプラスチック製であり、一辺の長さが50cm以内
の製品(プラスチック製品)。



まとめて透明または
半透明の袋に入れて
お出しください。

- ◎汚れが取れないものは「燃やせるごみ」へ
- ◎金属が付属しているものは「燃やせないごみ」へ

〇お問い合わせ先

富山市環境センター 管理課
429-5017

富山市栗山637



詳しい情報は
こちらから!



富山市HP
(プラスチック一括回収)



富山市公式LINE

プラスチック資源として出せるものは？ ※汚れを取り除いてください

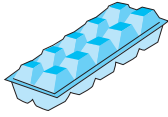


◎全てプラスチック製であり、一辺の長さが**50cm以内**の製品

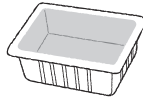
ペットボトルの
キャップや
ラベル



卵のパック



白色パック



プラスチック製
のバケツ



プラスチック製の
歯ブラシ・コップ

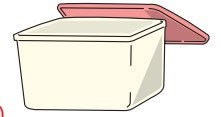


ボールペン



※芯は抜いてください

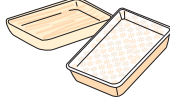
プラスチック製の
ケース



お菓子などの
ふくろ



魚や肉などの
トレイ



ハンガー



プラスチック製の
食品保存容器



プラスチック製の
スプーン等



プラスチック製の
おもちゃ



※金属部品が使用されている
場合は、取り外してください

CD・DVD



【その他、出せるもの(例)】

・衣装ケース・植木鉢(土は除去)・絵具のパレット・靴べら・計量カップ・下敷き・ストロー・発泡スチロール・ポリ袋・ラップ・プランター 等

プラスチック資源として出せないものは？



◎さっと水洗いしても**汚れが取れないもの**

※固形物が残っているものは出せません

※汚れが取れないものは「燃やせるごみ」へ(1m以内)



◎**最長辺50cmを超える製品**

※50cm以下に裁断または分解し、袋に入れたものは出せます

※最長辺が50cmを超える製品は「燃やせるごみ」へ(1m以内)

◎**金属等が付属している製品**

※金属部分を取り外せば出せます

※金属等が取り外せない製品は「燃やせないごみ」へ

出し方のポイント

いつから始まるの？

令和6年4月1日から 始まります。

出し方は？

プラスチック資源を

まとめて透明か半透明の袋に入れて

お出してください。

汚れはどこまで落とせば良い？

固形物が残らないように、

さっと水洗いするか拭き取ったら出せます。

回収日は？

現在の「**プラスチック製容器包装**」の日

(**月4回**) となります。

どこに出せば良い？

これまでの

「プラスチック製容器包装」を

出している集積場へ。



出し方が変わらないもの(プラスチック資源として出せません)

◎**ペットボトル** ※プラスチック資源として回収しません。これまでどおりお出してください。

◎**使用済み小型電子機器、リチウムイオン電池、ライター**

これまでどおり、※リチウムイオン電池は回収協力店または資源物ステーションへ

※ライターは使い切ってから「燃やせないごみ」へ

