

# 家庭垃圾和资源物品的分类方法和搬出方法

※垃圾收集日请参阅“垃圾·资源物收集日程”。

1. 请进行分类。
2. 请丢弃在规定的“垃圾堆积场所”。
3. 请在规定日期的早上8点之前搬出。

## 资源物品（循环利用物品）

※容器包装是指将其中的商品使用完、饮用完后不再需要的容器和包装。

### 塑料资源

[一个月收集4次]  
均为塑料材质，单边长度在50cm之内的制品

### 空罐

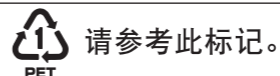
[一个月收集2次]  
饮食用的罐

### 空瓶

[一个月收集2次]  
饮品、化妆品的瓶子

### 塑料空瓶

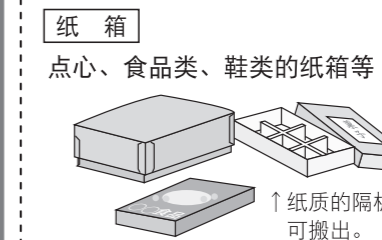
[地区不同，回收方式也不同]



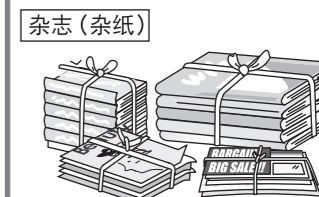
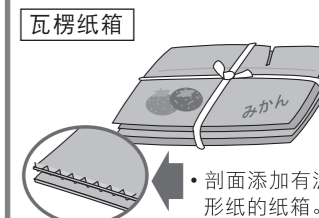
### 纸制容器包装※·旧纸

[一个月收集1次]

#### 纸制容器包装



#### 废纸（旧纸）



用水简单地清洗，然后控干水分。

#### 【①塑料制容器包装※】

塑料、聚乙烯、丙乙烯制的容器或包装物

捆包、包装材料  
家电产品的泡沫包装，缓冲用垫子等

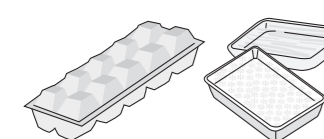
瓶子  
洗涤剂、洗发香波、食用油等



杯子  
即食面（方便面）或布丁的容器等  
←纸质盖子请按可燃垃圾处理



泡沫盘、盒类  
鸡蛋包装盒、食品用泡沫盘等

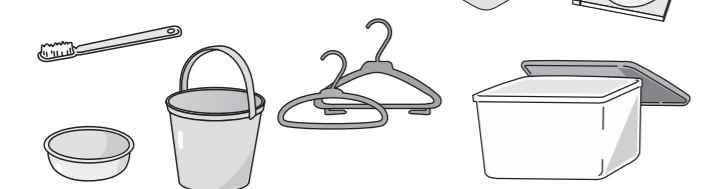


塑料袋、保鲜膜类  
泡沫盘的保鲜膜、点心盒的薄膜状的包装等



#### 【②塑料制品】

牙刷、塑料桶、玩具、CD、DVD、塑料盒等



将①②一起装入透明或半透明的袋子里。

- 超过50cm的物品请按可燃垃圾处理。
- 无法去除污垢的物品请按可燃垃圾处理。
- 带有金属的物品请按不可燃垃圾处理。
- 锂离子电池和打火机可能会引发火灾，严禁装入。

果汁、啤酒、罐头的瓶罐等

啤酒罐的最大容量为3升左右

↓切开后的罐头的盖子请按不可燃垃圾处理



不要压扁  
放入回收容器中

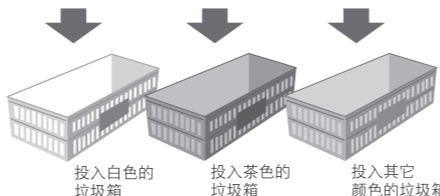
果汁、功能饮料、调料的瓶子等、化妆品的瓶子（乳白色瓶子除外）

无色 茶色 无色、茶色以外

※可拆卸的盖子请取下。请按不可燃垃圾、塑料资源处理。



按各颜色分别投入垃圾箱中



清凉饮料水、酱油、酒、甜料酒的容器等

瓶盖和标签请拆下，并按塑料资源处理。



请压扁

富山、妇中地区的居民... 请丢弃至超市等回收合作商店。大泽野、大山、八尾、山田、细入地区的居民... 请丢弃至规定的堆积场所。

请不要装入袋子直接放入回收容器中。

无法去除污垢的物品请按不可燃垃圾处理。

铝罐和铁罐不必分开。

破裂的空瓶、药瓶请按不可燃垃圾处理。

无法去除污垢的物品请按可燃垃圾处理。

这些请按可燃垃圾处理。

- 使用了金纸、银纸的物品。
- 实施了防水加工的物品（酸奶及冰淇淋纸盒、方便面盒的盖子、纸杯）等。

## 请尽力做到3R!!

**Reduce (减少)** 多余的物品请不要买、不要收取，减少垃圾。

**Reuse (再利用)** 还可继续使用的物品请再利用。

**Recycle (循环利用)** 请正确分类，再次作为资源利用。

### 咨询处

富山市环境中心  
富山市栗山637

关于分别方法 管理课 429-5017  
kksentakanri-01@city.toyama.lg.jp

关于收集方法 业务课 429-7366  
kksentagyomu-01@city.toyama.lg.jp



# 可燃垃圾 [一周收集2次]

请装入透明或半透明的垃圾袋里，并将其口扎紧搬出。⇒装不进袋子的垃圾，请捆扎小后再搬出。

- 厨房垃圾**
  - 生鲜垃圾请滤干水分。
  - 凝固剂
  - 食用油
    - 请用凝固剂凝固或者用布、纸等吸干后再搬出。
- 橡胶制品 · 皮革制品**
  - 纸尿裤 (除去污物)
  - 一次性怀炉
  - 保冷剂
- 木炭**
  - 烟花
  - 火柴
  - 贝壳

请将烟花和火柴浸湿后再搬出。

## 【必须注意搬出方法的垃圾】

请将大小控制在1m以内。

- 木制家具**
  - 应裁剪到1m之内并捆扎起来
- 被子 · 地毯 · 衣物类 · 布类**
  - 地毯请切剪为1m之内并捆扎起来
- 没有弹簧的床垫及沙发**
  - 请捆扎到1m之内
- 庭院的草 · 落叶 · 剪枝**
  - 有刺的请贴上标签。请捆扎好，按每天2~3束分别丢弃。
  - 粗细超过10cm的将不予以回收。
  - 请将其干燥，抖下土，装入袋子中。

当垃圾量相当大的时候，请分开几次搬出。液体、液状的垃圾不可丢弃。

# 不可燃垃圾 [一个月收集2次]

- 小型废旧家电 (属于家电回收再利用法对象物品的除外)**
  - 微波炉
  - 打印机
  - 吹风机
  - 吸尘器
- 自行车**
  - 请贴上“ごみ不要”的标签。
- 其它含金属的物品**
  - 带弹簧的沙发
  - 弹簧床垫
- 干电池**
  - 请将正极和负极用胶带等进行绝缘后再搬出。
- 纽扣型电池和充电式电池**
  - 请送至回收合作商店!
  - 纽扣型电池，可通过形状及型号“SR、PR、LR”辨别
  - 充电型电池可通过右侧回收标识辨别

## 【必须注意搬出方法的垃圾】

可能导致车辆火灾、收集人员受伤等。敬请协助。

- 石油取暖器 · 鼓风机取暖器 · 煤气灶**
  - 请取出电池。
  - 请彻底去除煤油，取出电池。
  - 有煤油残留时不可收集。否则，可能导致火灾。
- 台式简易煤气灶**
  - 请取出卡式瓦斯罐。
- 玻璃类**
  - 药瓶、镜子、杯子、玻璃板、电子体温计、荧光灯管
- 陶瓷器具类 (碟子、碗、花盆等)**
- 刀具类**
  - 打碎的玻璃器具及刀具类，请包在纸里并在其上面写上“注意”
- 简易煤气罐 · 喷雾罐 · 打火机**
  - 不要开孔
  - 不要与其他非可燃物混杂
  - 用尽后无须开孔，而是仅将其单独装入透明袋中

# 不可搬至堆积场所的垃圾

- 具有危险性、爆炸性、易燃性的垃圾
- 处理困难的垃圾

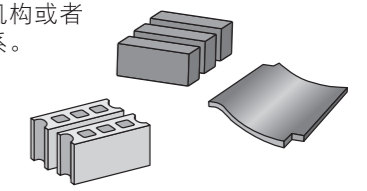
- 轮胎 · 蓄电池 · 摩托车
- 灭火器 · 瓦斯罐 · 农机具 · 农药
- 农业用塑料布 · 石油类
- 注射针 (家庭医疗等) · 油漆 · 电脑

请与销售商、专业机构联系。



- 土 · 砂 · 石 · 瓦 · 砖
- 混凝土类 (混凝土块、晾衣台等)
- 石膏板

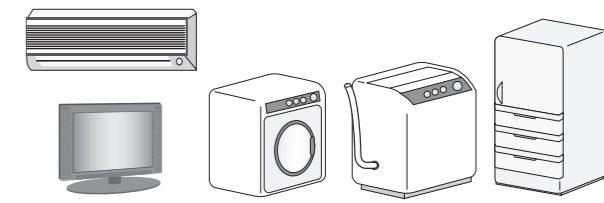
请与销售商、专业机构或者环境中心业务课联系。



## 电视机、空调机、冰箱 (冰柜)、洗衣机、衣物干燥机 (家电回收再利用法对象品)

请事先在邮政局购买家电循环利用券，然后按照以下方法进行处理的。

- ①搬运至指定处理场所。
  - ②向环境中心申请各户收费收集。
- 或者，向各销售商店咨询。



## 垃圾 · 资源物品收集日程的识别方法

星期	日程的表示
星期日	「日」
星期一	「月」
星期二	「火」
星期三	「水」
星期四	「木」
星期五	「金」
星期六	「土」

- 可燃垃圾
- 不可燃垃圾
- 空罐
- 空瓶
- 塑料资源
- 塑料瓶
- 纸质容器包装、废纸 (旧纸)

- 日程的表示
- 「可燃」
- 「不燃」
- 「缶」
- 「びん」
- 「プラ」
- 「ペット」
- 「紙」

## 注意!

违反规则的垃圾将被贴上标签放置而不予收集。

