

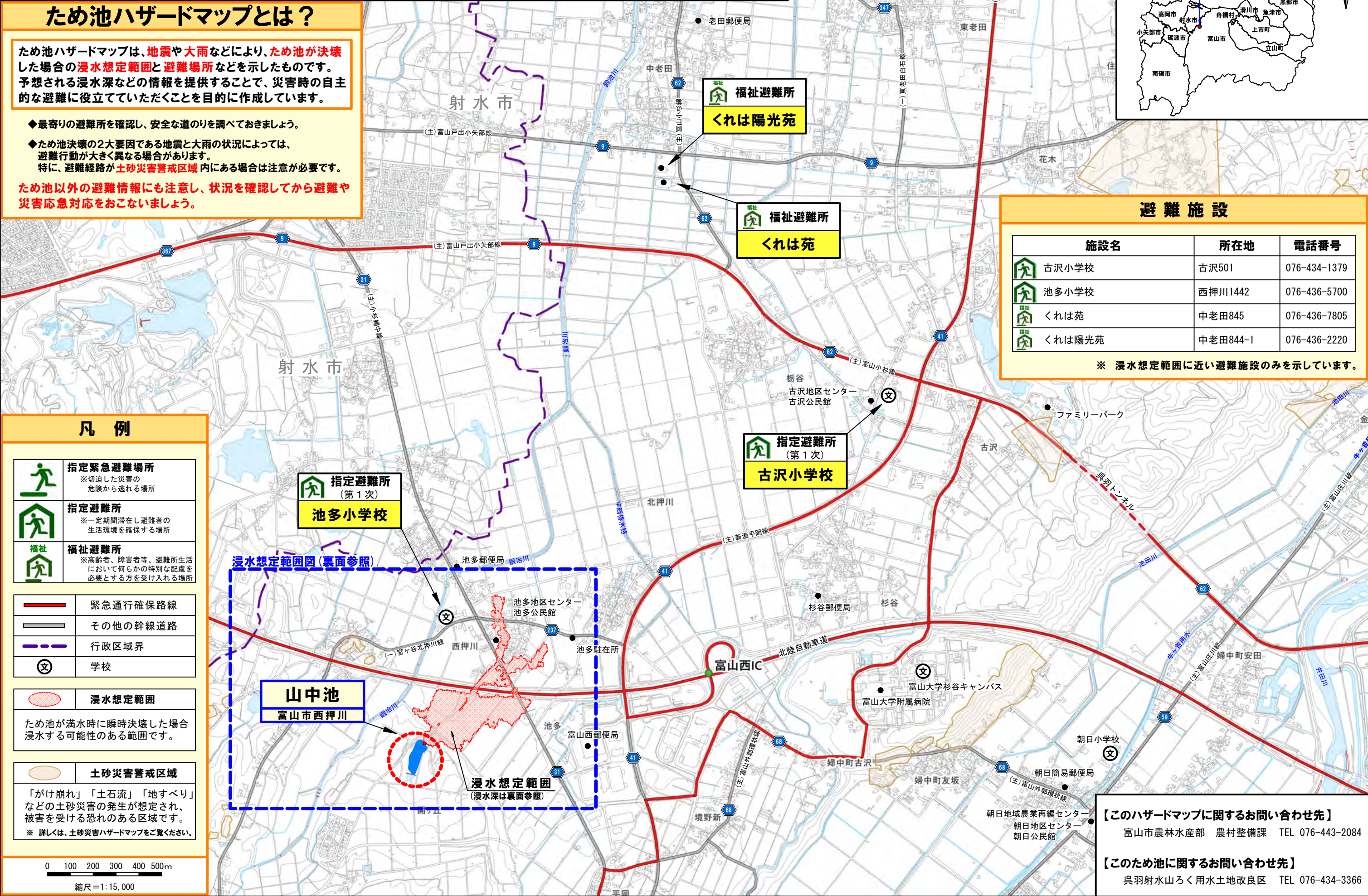
# 富山市農業用ため池ハザードマップ【山中池】

## ため池ハザードマップとは？

ため池ハザードマップは、地震や大雨などにより、ため池が決壊した場合の浸水想定範囲と避難場所などを示したものです。予想される浸水深などの情報を提供することで、災害時の自主的な避難に役立てていただくことを目的に作成しています。

- ◆最寄りの避難所を確認し、安全な道のりを調べておきましょう。
- ◆ため池決壊の2大要因である地震と大雨の状況によっては、避難行動が大きく異なる場合があります。特に、避難経路が土砂災害警戒区域内にある場合は注意が必要です。

ため池以外の避難情報にも注意し、状況を確認してから避難や災害応急対応をおこなしましょう。



## 避難施設

施設名	所在地	電話番号
古沢小学校	古沢501	076-434-1379
池多小学校	西押川1442	076-436-5700
くれは苑	中老田845	076-436-7805
くれは陽光苑	中老田844-1	076-436-2220

※ 浸水想定範囲に近い避難施設のみを示しています。

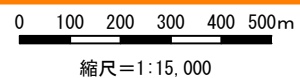
## 凡例

- 指定緊急避難場所  
※切迫した災害の危険から逃れる場所
- 指定避難所  
※一定期間滞在し避難者の生活環境を確保する場所
- 福祉避難所  
※高齢者、障害者等、避難所生活において何らかの特別な配慮を必要とする方を受け入れる場所

- 緊急通行確保路線
- その他の幹線道路
- 行政区境界
- 学校

浸水想定範囲  
ため池が満水時に瞬時決壊した場合浸水する可能性のある範囲です。

土砂災害警戒区域  
「がけ崩れ」「土石流」「地すべり」などの土砂災害の発生が想定され、被害を受ける恐れのある区域です。  
※ 詳しくは、土砂災害ハザードマップをご覧ください。



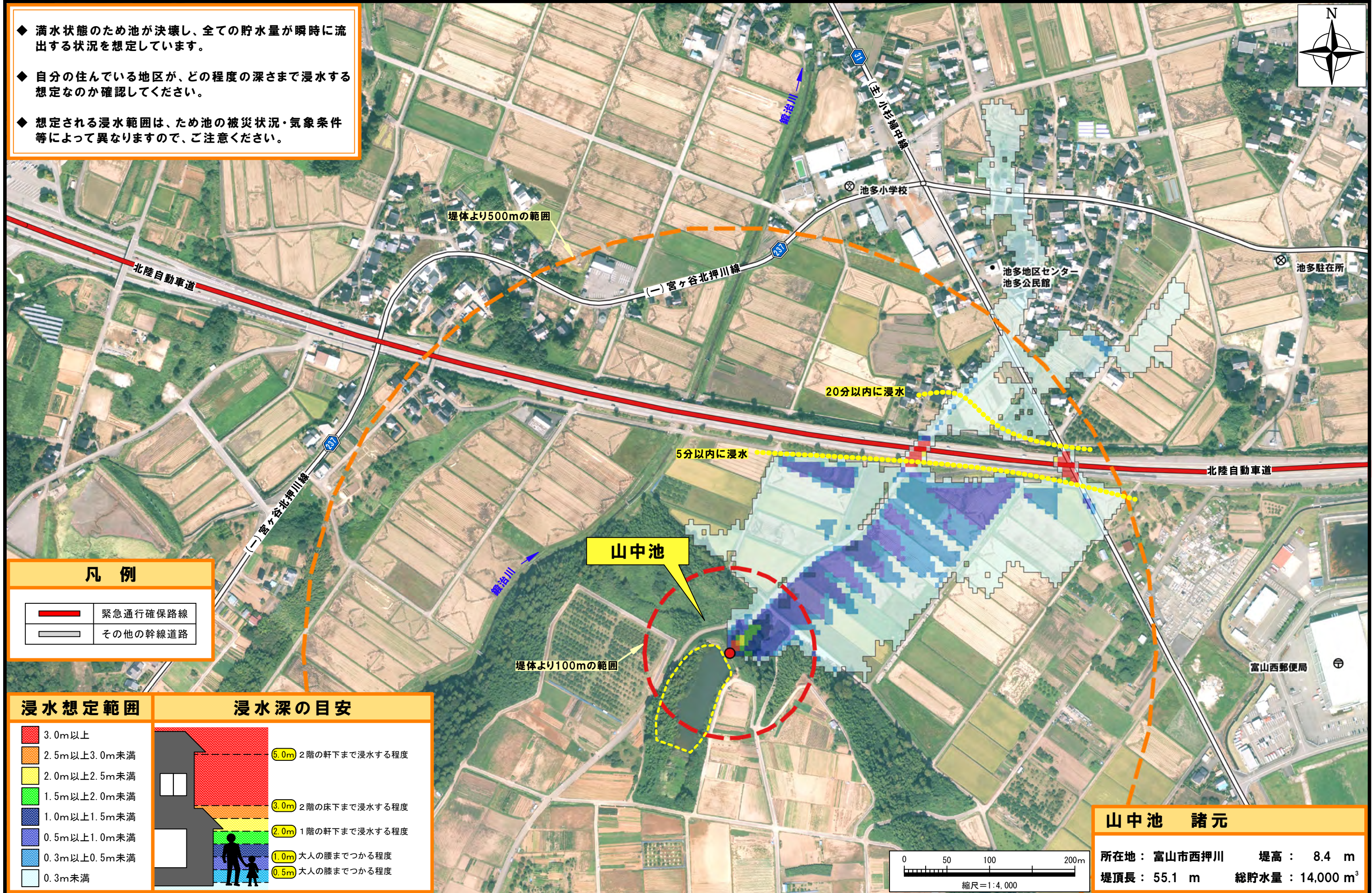
【このハザードマップに関するお問い合わせ先】  
富山市農林水産部 農村整備課 TEL 076-443-2084

【このため池に関するお問い合わせ先】  
呉羽射水水ろく用水土地改良区 TEL 076-434-3366



# 浸水想定範囲図【山中池】

- ◆ 満水状態のため池が決壊し、全ての貯水量が瞬時に流出する状況を想定しています。
- ◆ 自分の住んでいる地区が、どの程度の深さまで浸水する想定なのか確認してください。
- ◆ 想定される浸水範囲は、ため池の被災状況・気象条件等によって異なりますので、ご注意ください。



**凡例**

	緊急通行確保路線
	その他の幹線道路

浸水想定範囲	浸水深の目安
	3.0m以上
	2.5m以上3.0m未満
	2.0m以上2.5m未満
	1.5m以上2.0m未満
	1.0m以上1.5m未満
	0.5m以上1.0m未満
	0.3m以上0.5m未満
	0.3m未満

	5.0m	2階の軒下まで浸水する程度
	3.0m	2階の床下まで浸水する程度
	2.0m	1階の軒下まで浸水する程度
	1.0m	大人の腰までつかる程度
	0.5m	大人の膝までつかる程度

**山中池 諸元**

所在地：富山市西押川	堤高：8.4 m
堤頂長：55.1 m	総貯水量：14,000 m <sup>3</sup>

