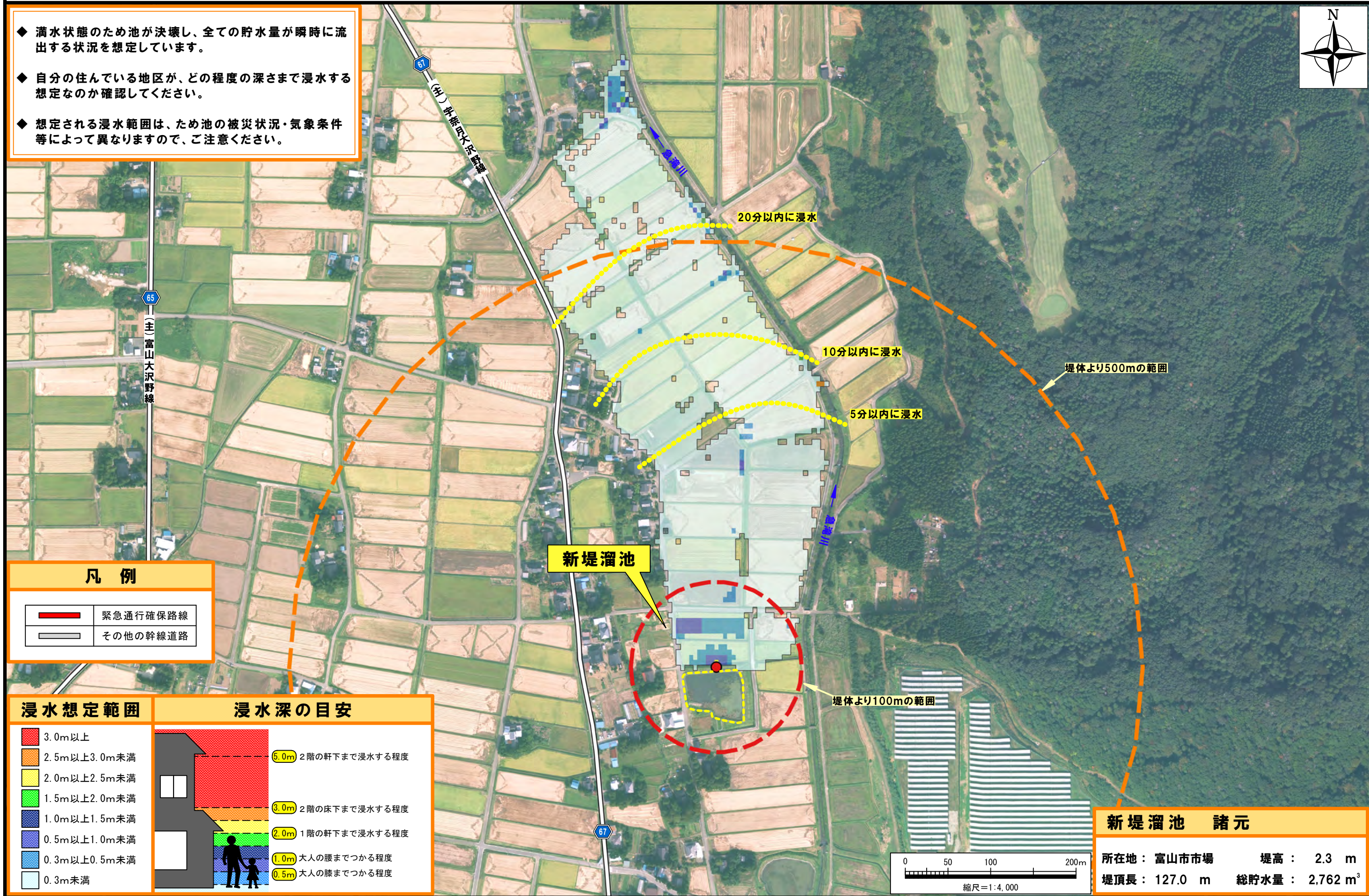


浸水想定範囲図【新堤溜池】



- ◆ 満水状態のため池が決壊し、全ての貯水量が瞬時に流出する状況を想定しています。
- ◆ 自分の住んでいる地区が、どの程度の深さまで浸水する想定なのか確認してください。
- ◆ 想定される浸水範囲は、ため池の被災状況・気象条件等によって異なりますので、ご注意ください。



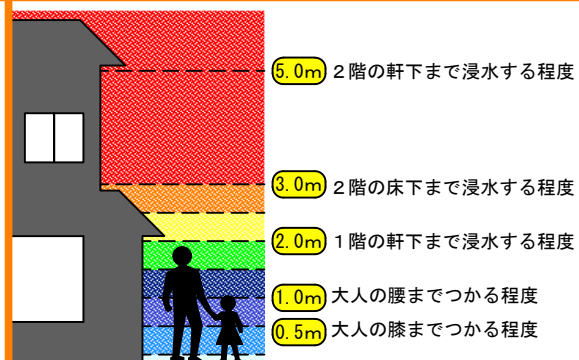
凡例

	緊急通行確保路線
	その他の幹線道路

浸水想定範囲

- 3.0m以上
- 2.5m以上3.0m未満
- 2.0m以上2.5m未満
- 1.5m以上2.0m未満
- 1.0m以上1.5m未満
- 0.5m以上1.0m未満
- 0.3m以上0.5m未満
- 0.3m未満

浸水深の目安



新堤溜池 諸元

所在地：富山市市場 堤高：2.3 m
 堤頂長：127.0 m 総貯水量：2,762 m³

