

富山市農業用ため池ハザードマップ【大谷第一溜池・大谷第二溜池】

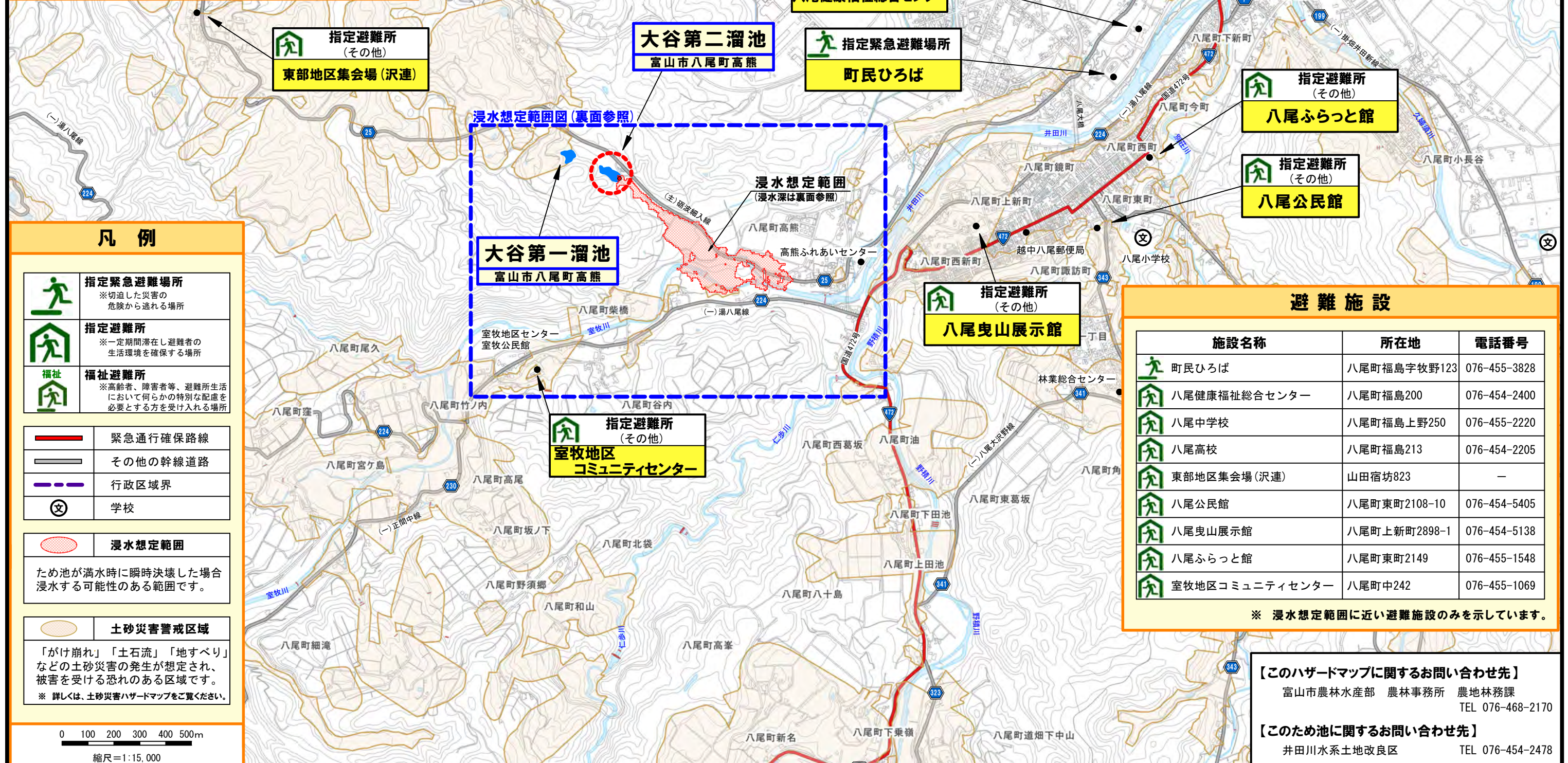


ため池ハザードマップとは？

ため池ハザードマップは、地震や大雨などにより、ため池が決壊した場合の浸水想定範囲と避難場所などを示したものです。予想される浸水深などの情報を提供することで、災害時の自主的な避難に役立てていただくことを目的に作成しています。

- ◆最寄りの避難所を確認し、安全な道のりを調べておきましょう。
- ◆ため池決壊の2大要因である地震と大雨の状況によっては、避難行動が大きく異なる場合があります。特に、避難経路が土砂災害警戒区域内にある場合は注意が必要です。

ため池以外の避難情報にも注意し、状況を確認してから避難や災害応急対応をおこなしましょう。

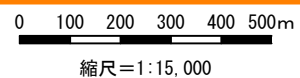


凡例

	指定緊急避難場所 ※切迫した災害の危険から逃れる場所
	指定避難所 ※一定期間滞在し避難者の生活環境を確保する場所
	福祉避難所 ※高齢者、障害者等、避難所生活において何らかの特別な配慮を必要とする方を受け入れる場所
	緊急通行確保路線
	その他の幹線道路
	行政区境界
	学校

	浸水想定範囲 ため池が満水時に瞬時決壊した場合浸水する可能性のある範囲です。
--	--

	土砂災害警戒区域 「げけ崩れ」「土石流」「地すべり」などの土砂災害の発生が想定され、被害を受ける恐れのある区域です。 ※詳しくは、土砂災害ハザードマップをご覧ください。
--	---



避難施設

施設名称	所在地	電話番号
町民ひろば	八尾町福島字牧野123	076-455-3828
八尾健康福祉総合センター	八尾町福島200	076-454-2400
八尾中学校	八尾町福島上野250	076-455-2220
八尾高校	八尾町福島213	076-454-2205
東部地区集会場(沢連)	山田宿坊823	-
八尾公民館	八尾町東町2108-10	076-454-5405
八尾曳山展示館	八尾町上新町2898-1	076-454-5138
八尾ふらっと館	八尾町東町2149	076-455-1548
室牧地区コミュニティセンター	八尾町中242	076-455-1069

※ 浸水想定範囲に近い避難施設のみを示しています。

【このハザードマップに関するお問い合わせ先】

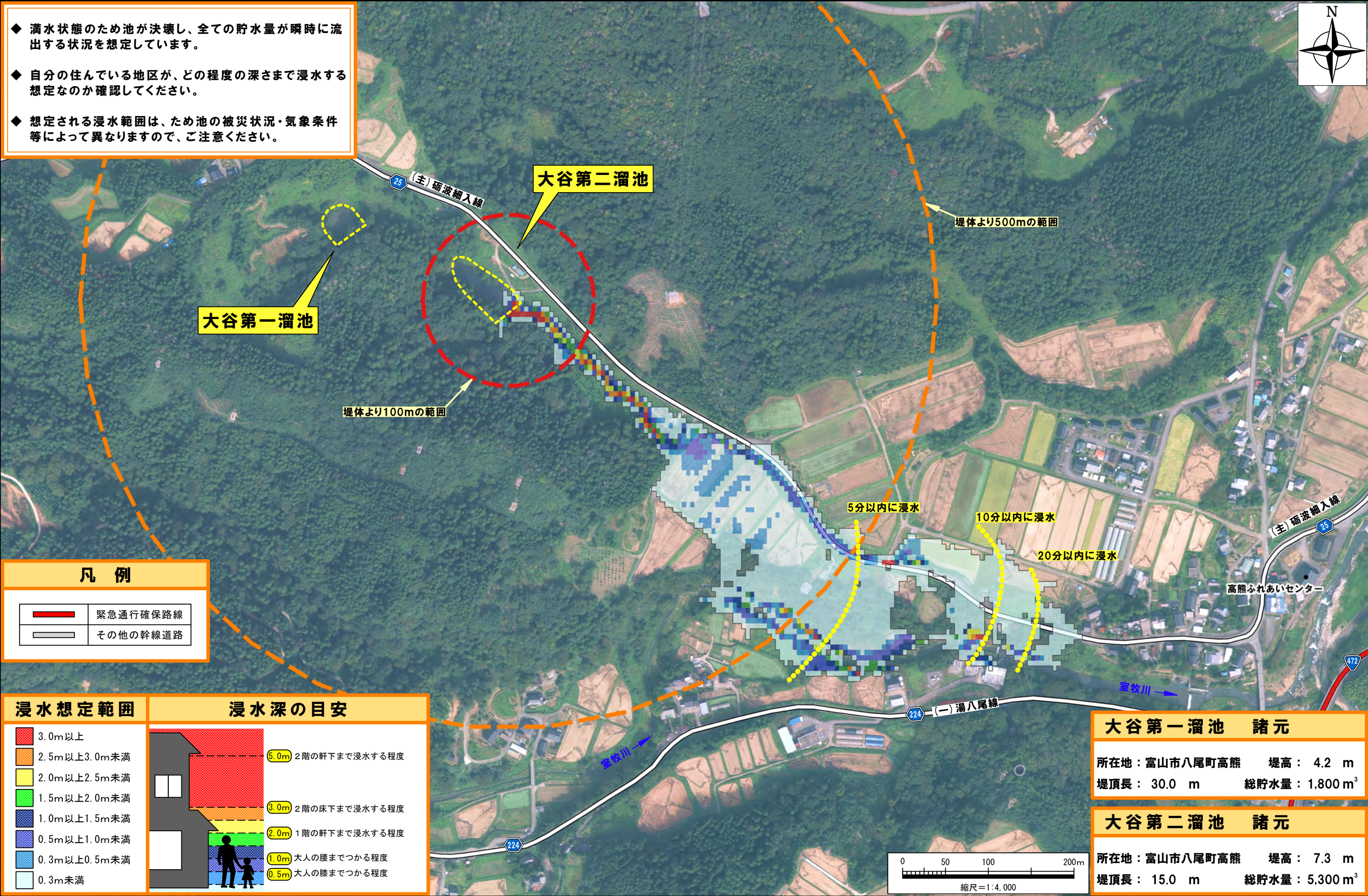
富山市農林水産部 農林事務所 農地林務課
TEL 076-468-2170

【このため池に関するお問い合わせ先】

井田川水系土地改良区 TEL 076-454-2478

浸水想定範囲図【大谷第一溜池・大谷第二溜池】

- ◆ 満水状態のため池が決壊し、全ての貯水量が瞬時に流出する状況を想定しています。
- ◆ 自分の住んでいる地区が、どの程度の深さまで浸水する想定なのか確認してください。
- ◆ 想定される浸水範囲は、ため池の被災状況・気象条件等によって異なりますので、ご注意ください。

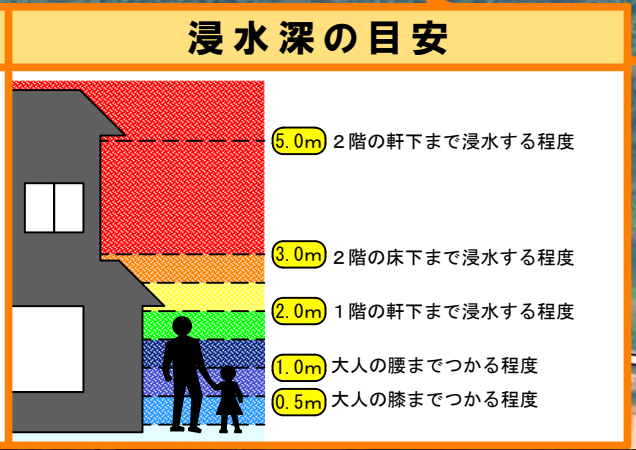


凡例

	緊急通行確保路線
	その他の幹線道路

浸水想定範囲

	3.0m以上
	2.5m以上3.0m未満
	2.0m以上2.5m未満
	1.5m以上2.0m未満
	1.0m以上1.5m未満
	0.5m以上1.0m未満
	0.3m以上0.5m未満
	0.3m未満



大谷第一溜池 諸元

所在地：富山市八尾町高熊	堤高：4.2 m
堤頂長：30.0 m	総貯水量：1,800 m ³

大谷第二溜池 諸元

所在地：富山市八尾町高熊	堤高：7.3 m
堤頂長：15.0 m	総貯水量：5,300 m ³

