

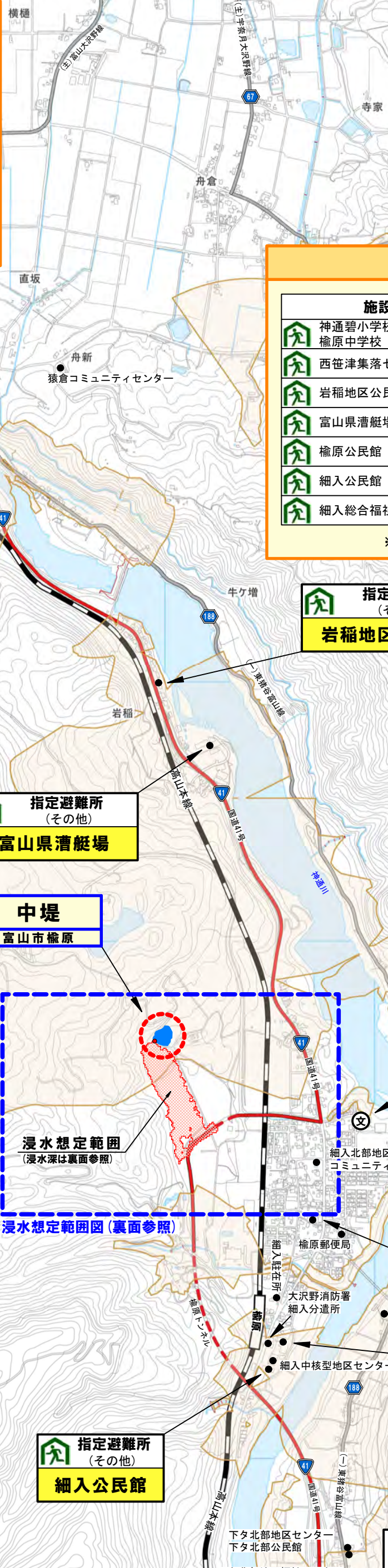
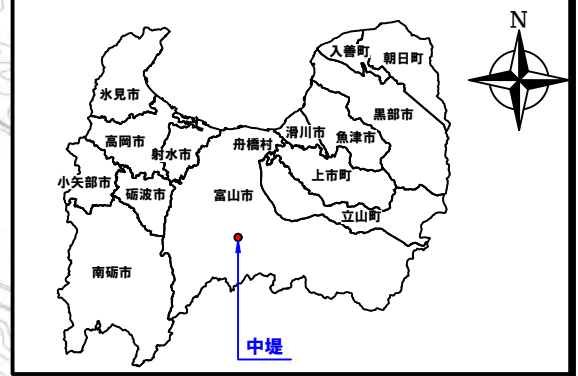
富山市農業用ため池ハザードマップ【中堤】

ため池ハザードマップとは？

ため池ハザードマップは、地震や大雨などにより、ため池が決壊した場合の**浸水想定範囲**と**避難場所**などを示したものです。予想される浸水深などの情報を提供することで、災害時の自主的な避難に役立てていただくことを目的に作成しています。

- ◆最寄りの避難所を確認し、安全な道のりを調べておきましょう。
- ◆ため池決壊の2大要因である地震と大雨の状況によっては、避難行動が大きく異なる場合があります。特に、避難経路が**土砂災害警戒区域**内にある場合は注意が必要です。

ため池以外の避難情報にも注意し、状況を確認してから避難や災害応急対応をおこなしましょう。



避難施設

施設名称	所在地	電話番号
神通碧小学校 楡原中学校	楡原405	076-485-2013 076-485-2014
西笹津集落センター	西笹津258	076-485-2834
岩稲地区公民館	岩稲419	076-485-2831
富山県漕艇場	岩稲20-1	076-485-2104
楡原公民館	楡原1280-1	—
細入公民館	楡原1077	076-485-9004
細入総合福祉センター	楡原1128	076-485-9008

※ 浸水想定範囲に近い避難施設のみを示しています。

指定避難所
(その他)
西笹津集落センター

指定避難所
(その他)
岩稲地区公民館

指定避難所
(その他)
富山県漕艇場

中堤
富山市楡原

指定避難所
(第1次)
**神通碧小学校
楡原中学校**

指定避難所
(その他)
楡原公民館

指定避難所
(その他)
細入総合福祉センター

指定避難所
(その他)
細入公民館

凡例

	指定緊急避難場所 ※切迫した災害の危険から逃れる場所
	指定避難所 ※一定期間滞在し避難者の生活環境を確保する場所
	福祉避難所 ※高齢者、障害者等、避難所生活において何らかの特別な配慮を必要とする方を受け入れる場所
	緊急通行確保路線
	その他の幹線道路
	行政区境界
	学校
	浸水想定範囲 ため池が満水時に瞬時決壊した場合浸水する可能性のある範囲です。
	浸水想定範囲図(裏面参照)
	土砂災害警戒区域 「がけ崩れ」「土石流」「地すべり」などの土砂災害の発生が想定され、被害を受ける恐れのある区域です。 ※ 詳しくは、土砂災害ハザードマップをご覧ください。

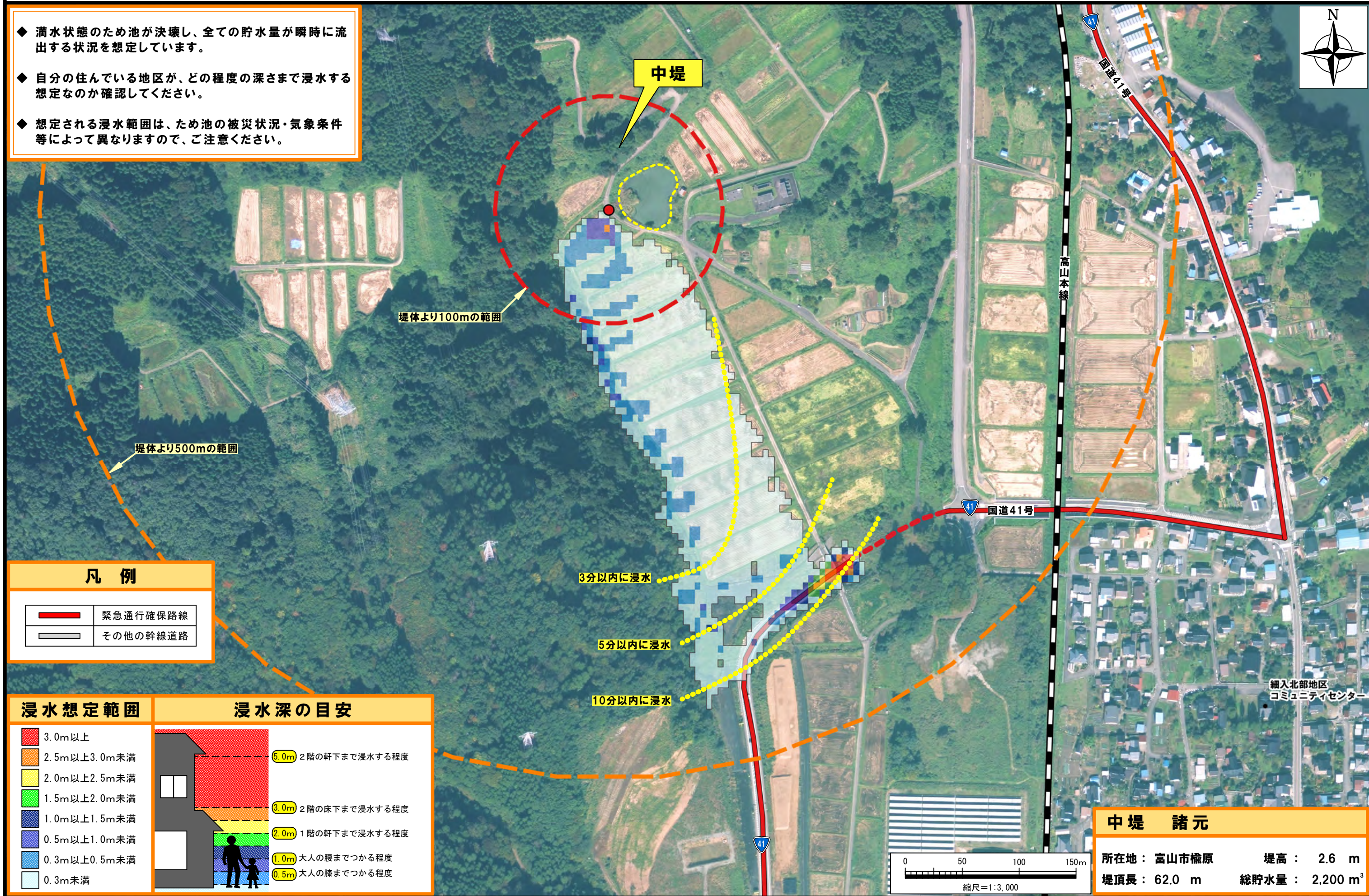
0 100 200 300 400 500m
縮尺=1:15,000

【このハザードマップに関するお問い合わせ先】

富山市農林水産部 農林事務所 農地林務課
TEL 076-468-2170

浸水想定範囲図【中堤】

- ◆ 満水状態のため池が決壊し、全ての貯水量が瞬時に流出する状況を想定しています。
- ◆ 自分の住んでいる地区が、どの程度の深さまで浸水する想定なのか確認してください。
- ◆ 想定される浸水範囲は、ため池の被災状況・気象条件等によって異なりますので、ご注意ください。



凡例

	緊急通行確保路線
	その他の幹線道路

浸水想定範囲	浸水深の目安
3.0m以上	5.0m 2階の軒下まで浸水する程度
2.5m以上3.0m未満	3.0m 2階の床下まで浸水する程度
2.0m以上2.5m未満	2.0m 1階の軒下まで浸水する程度
1.5m以上2.0m未満	1.0m 大人の腰までつかる程度
1.0m以上1.5m未満	0.5m 大人の膝までつかる程度
0.5m以上1.0m未満	
0.3m以上0.5m未満	
0.3m未満	

中堤 諸元

所在地：富山市楡原	堤高：2.6 m
堤頂長：62.0 m	総貯水量：2,200 m ³