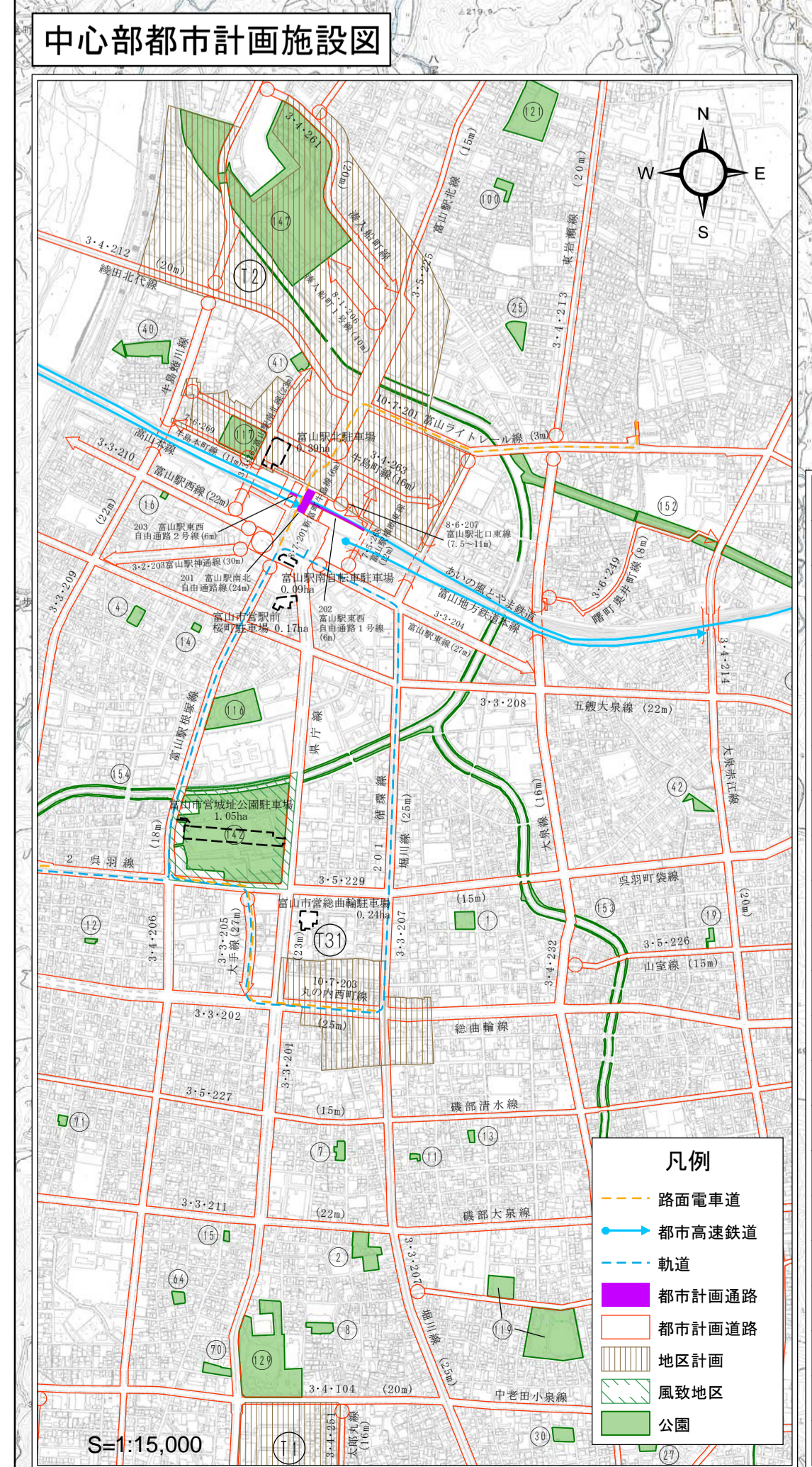
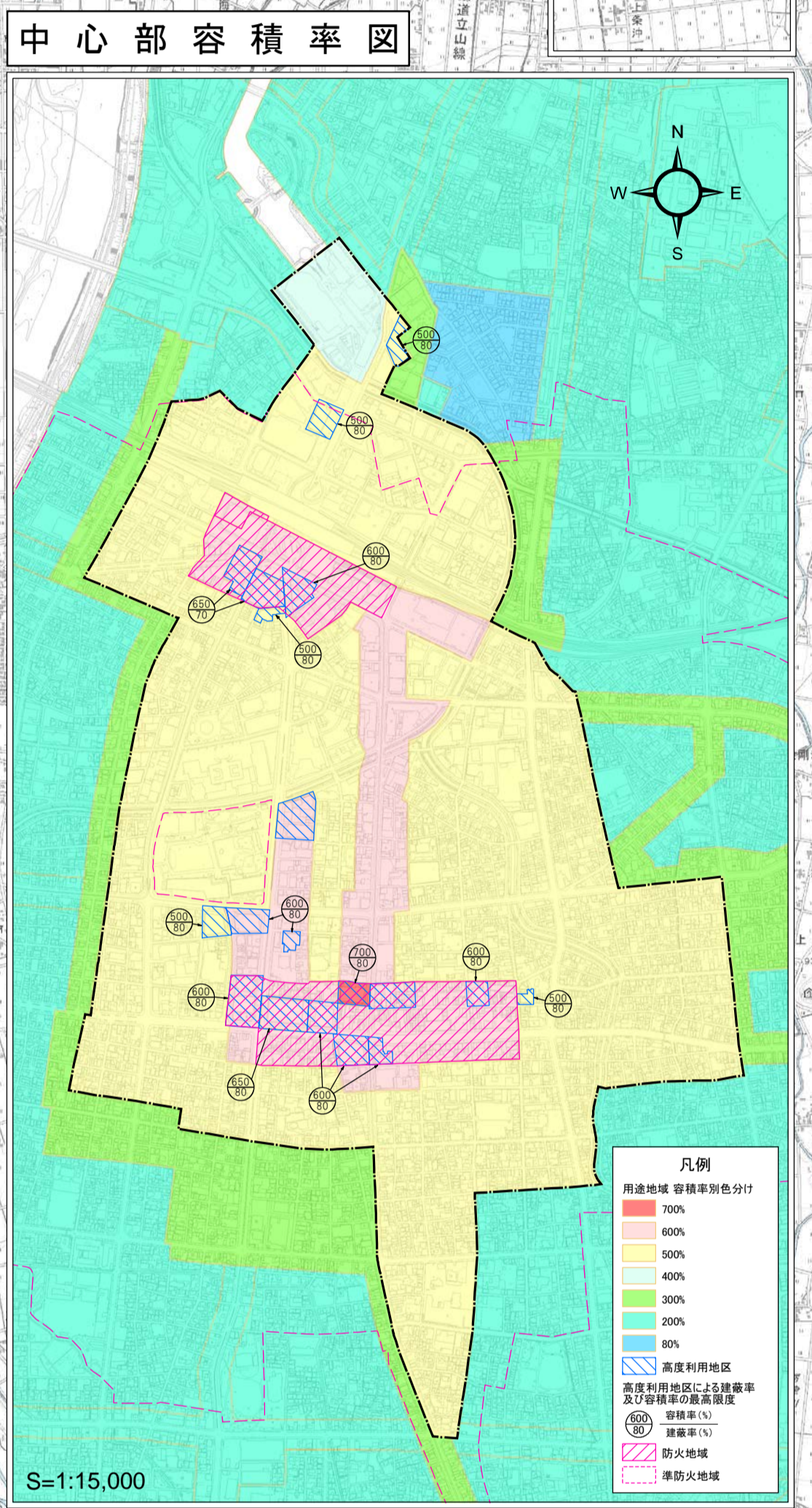
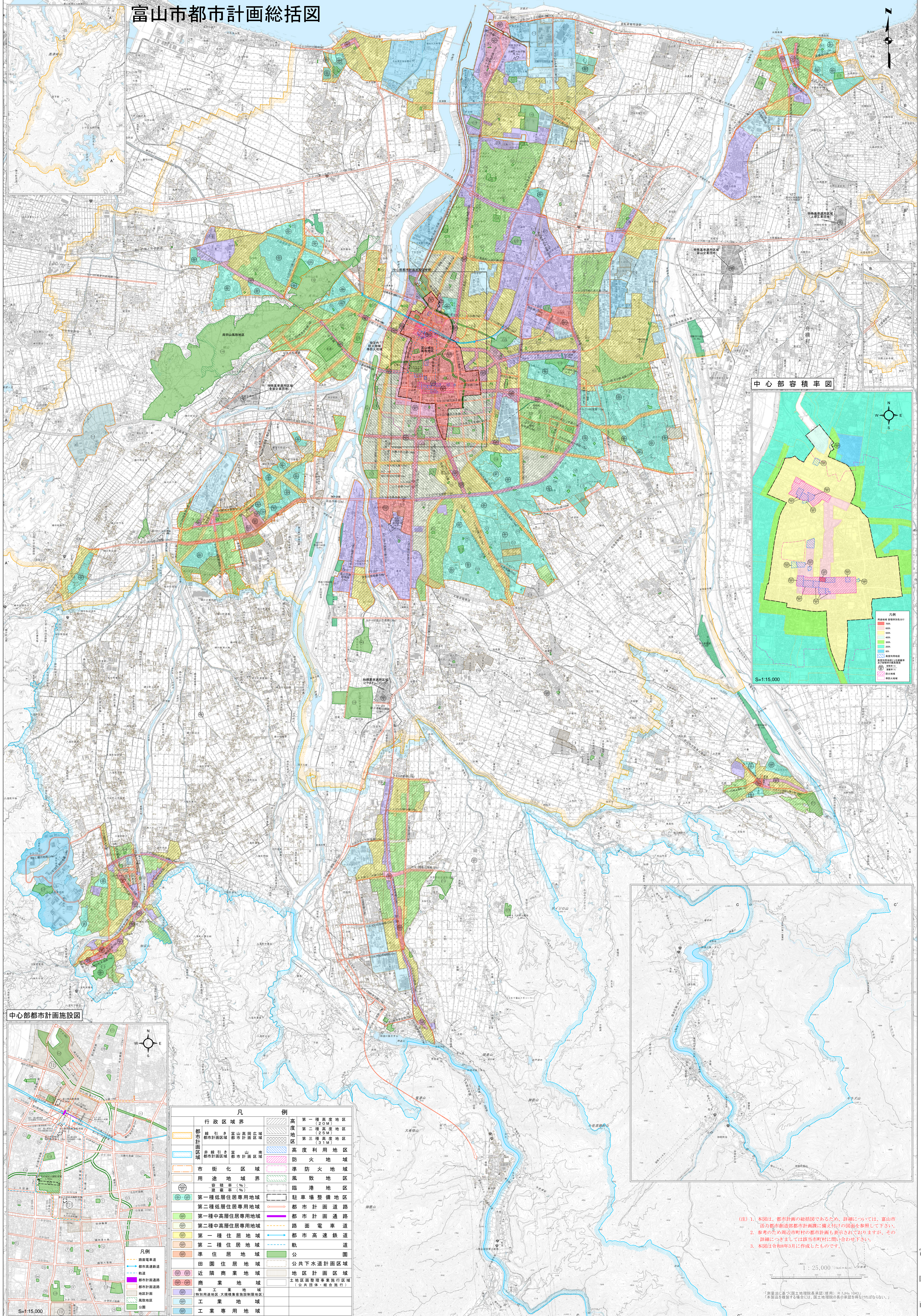
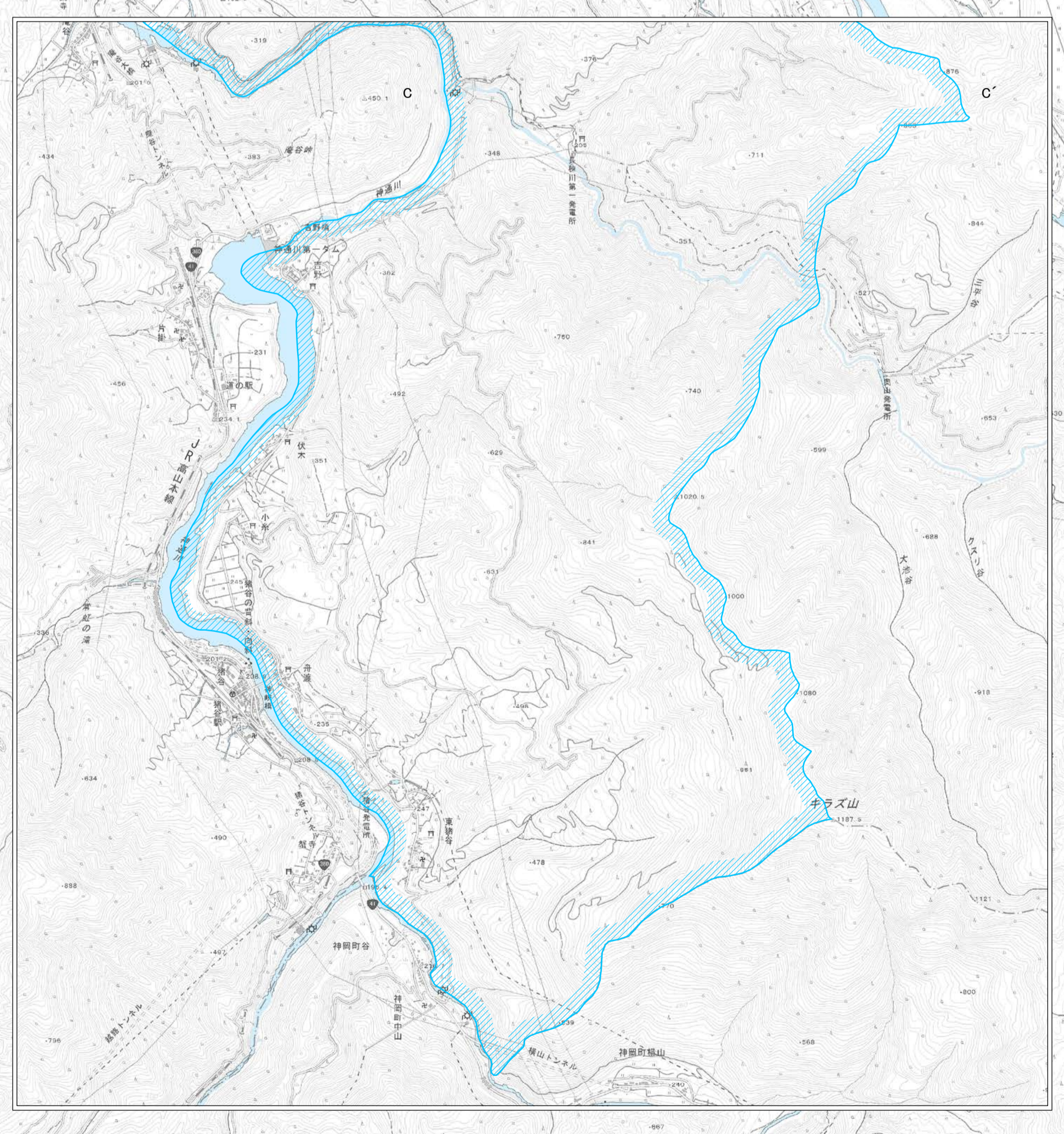


# 富山市都市計画総括図



凡例	
行政区域界	第一種高度地区 (20M)
都市計画区域	第二種高度地区 (25M)
市街化区域	第三種高度地区 (31M)
用途地域界	高度利用地区
第一種低層住居専用地域	防火地域
第二種低層住居専用地域	準防火地域
第一種中高層住居専用地域	風致地区
第二種中高層住居専用地域	臨港地区
第一種住居地域	駐車場整備地区
第二種住居地域	都市計画道路
準住居地域	都市計画通路
田園住居地域	路面電線
近隣商業地域	都市高速鉄道
商業地域	軌道
準工業地域	公園
工業地域	公共下水道計画区域
工業専用地域	地区計画区域
	土地管理事業施行区域
	公共団地・組合施行



(注) 1. 本図は、都市計画の総括図であるため、詳細については、富山市  
 活力都市創造部都市計画課に備え付けの図面を参照して下さい。  
 2. 参考のため周辺市町村の都市計画も表示されておりますが、その  
 詳細につきましては該当市町村にお問い合わせ下さい。  
 3. 本図は令和8年3月に作成したものです。

1 : 25,000 (1cm=40m)

【測量員に基づき国土院院長承認(準用) R.146-1043】  
 「本製品を複製する場合に、国土院院長の承認を得なければなりません。」