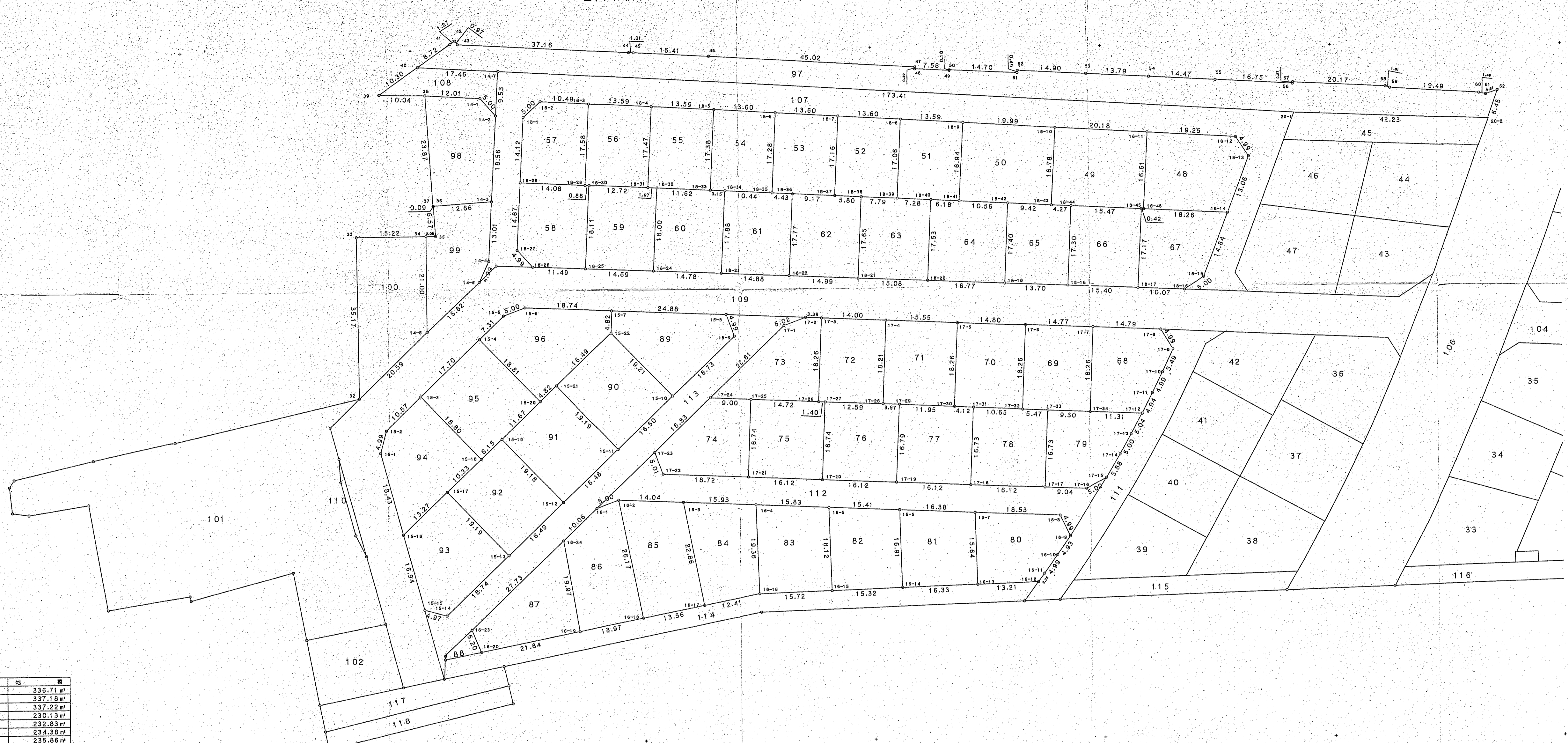
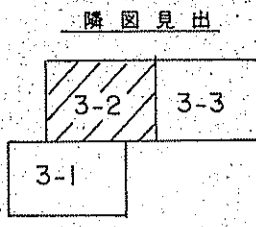
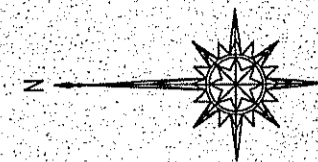


# 富山市桜谷土地区画整理事業

## 確定測量図

縮尺 1 : 500

富山市桜谷みどり町1丁目



地積一覧表

地番	地積
48	336.71㎡
49	337.18㎡
50	337.22㎡
51	230.13㎡
52	232.83㎡
53	234.38㎡
54	235.86㎡
55	237.06㎡
56	238.47㎡
57	241.59㎡
58	256.42㎡
59	265.55㎡
60	265.36㎡
61	265.38㎡
62	265.65㎡
63	265.44㎡
64	292.81㎡
65	237.85㎡
66	266.14㎡
67	267.97㎡
68	272.03㎡
69	269.94㎡
70	270.20㎡
71	283.38㎡
72	255.41㎡
73	269.88㎡
74	271.00㎡
75	270.07㎡
76	270.81㎡
77	269.94㎡
78	269.89㎡
79	270.43㎡
80	265.92㎡
81	265.97㎡
82	268.90㎡
83	295.41㎡
84	295.72㎡
85	333.70㎡
86	325.38㎡
87	285.58㎡
88	301.89㎡
89	316.84㎡
90	316.50㎡
91	316.59㎡
92	343.42㎡
93	344.53㎡
94	334.28㎡
95	344.17㎡
96	1302.99㎡
97	317.95㎡
98	281.48㎡
100	424.42㎡
108	135.88㎡