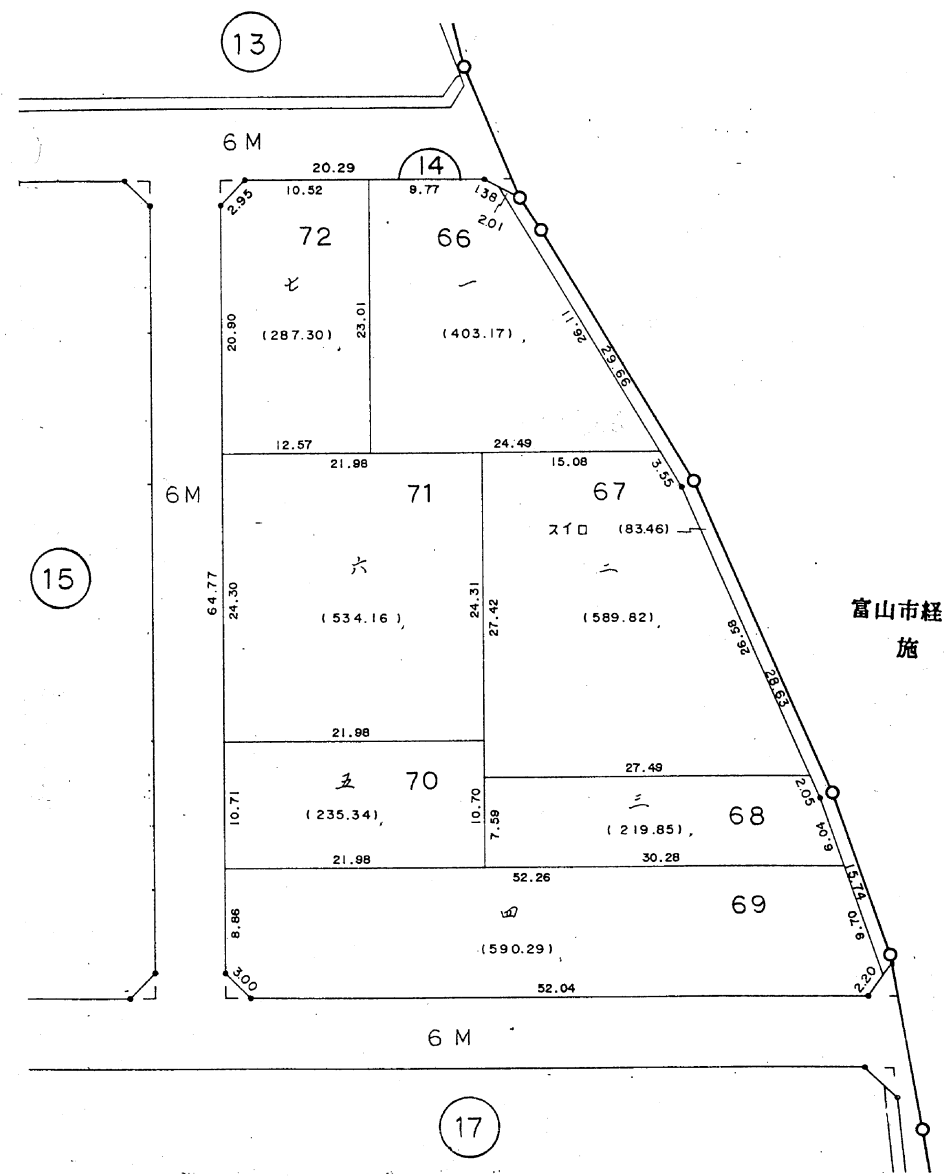


換地確定図

経堂一丁目 番

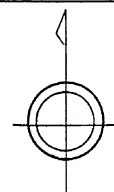
富山市経堂土地区画整理
施行地区



凡 例

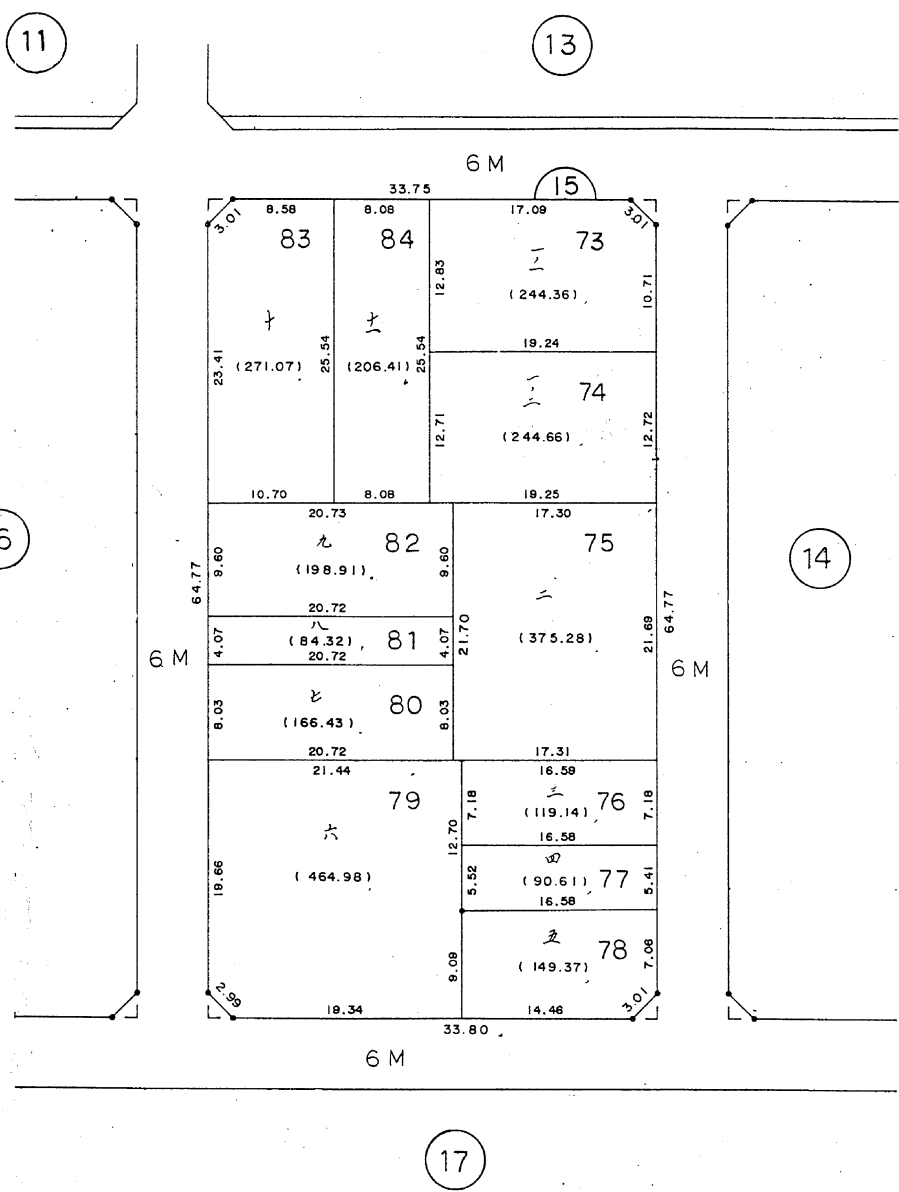
	地区界
6 M	街路及び巾員
	水路
	街区番号
/	地番
	換地

縮尺 1 : 500



換地確定図

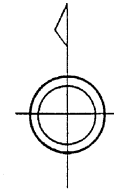
経堂一丁目 番



凡例

	地区界
	街路及び中員
	水路
	街区番号
	地番
	換地

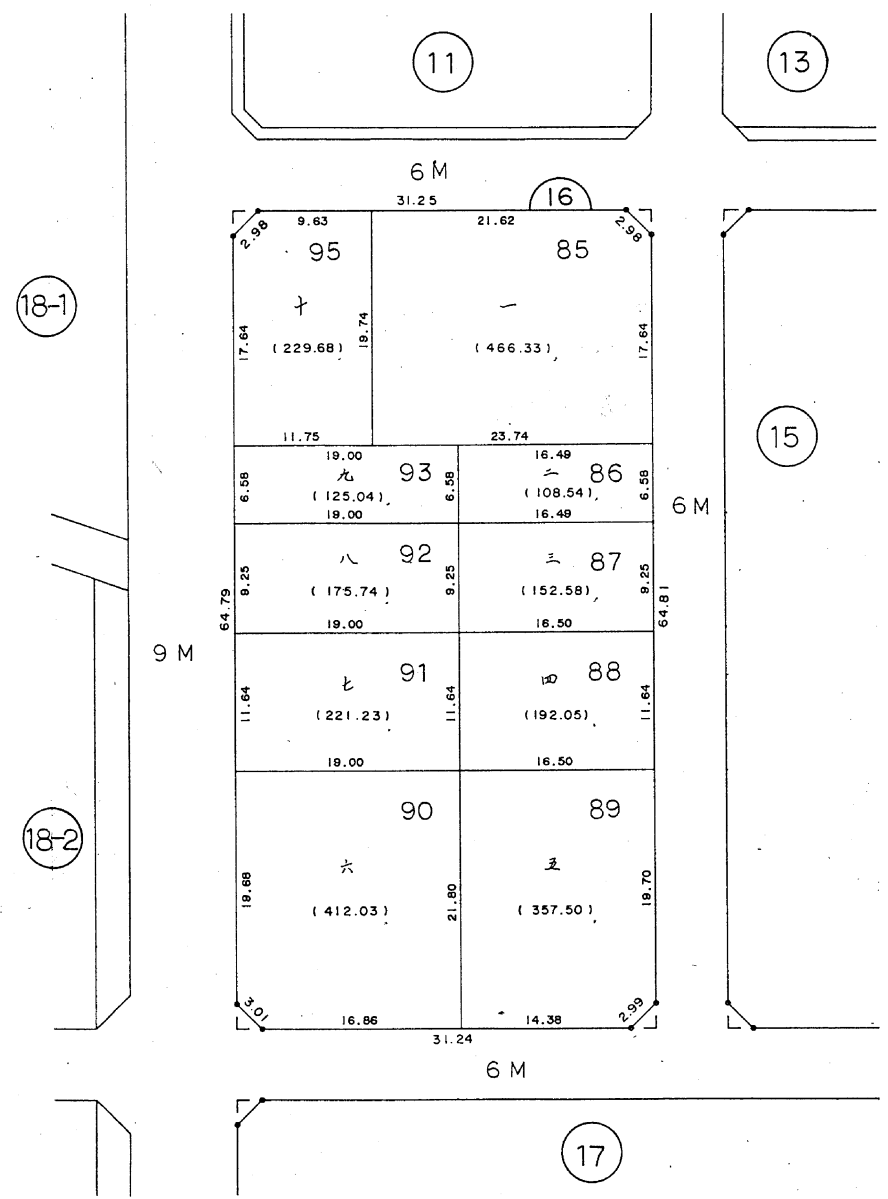
縮尺 1 : 500



換地確定図

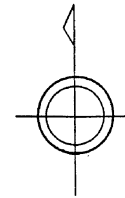
経堂一丁目 番

縮尺 1 : 500



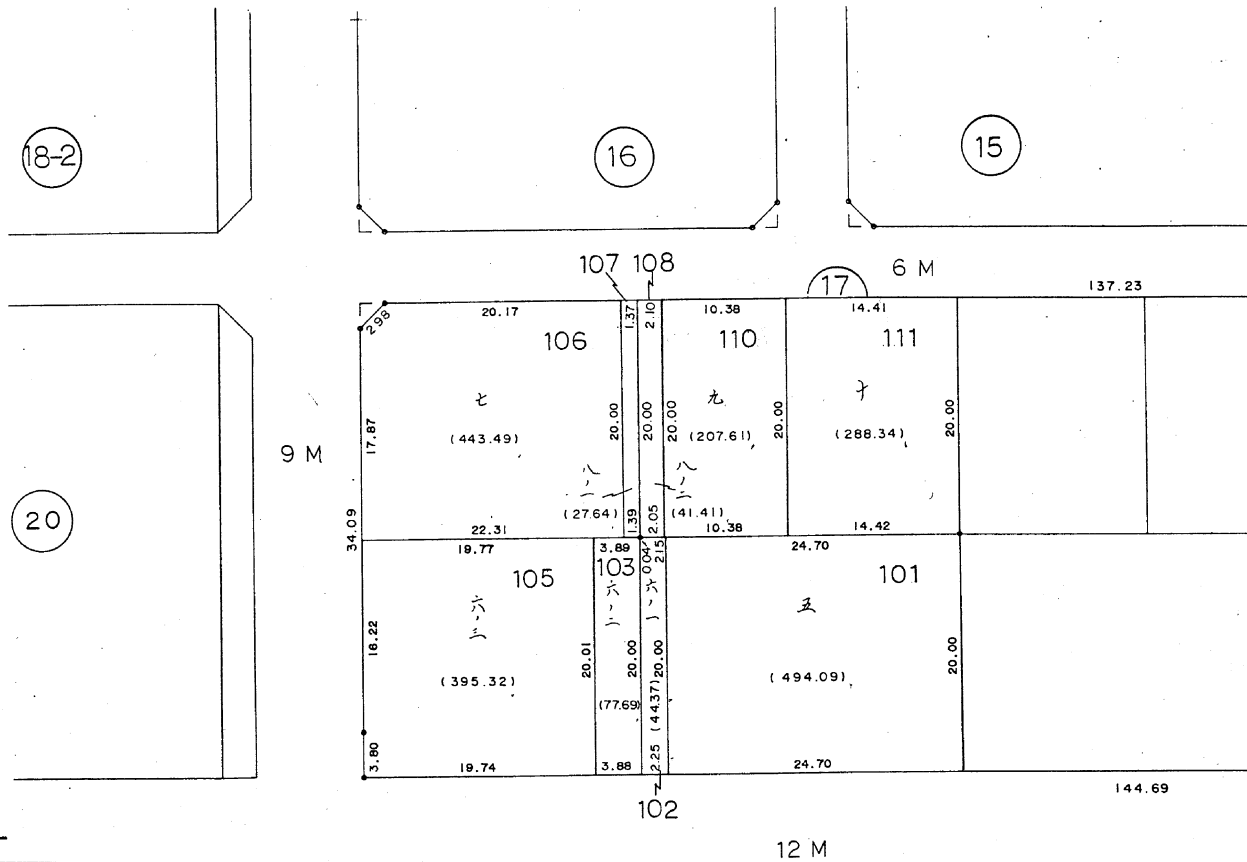
凡 例

	地区界
	6 M 街路及び巾具
	水路
	街区番号
	地番
	換地



経堂一丁目 番

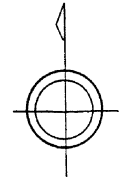
換地確定図



凡例

	地区界
	6 M 街路及び巾員
	水路
	街区番号
	地番
	換地

縮尺 1 : 500

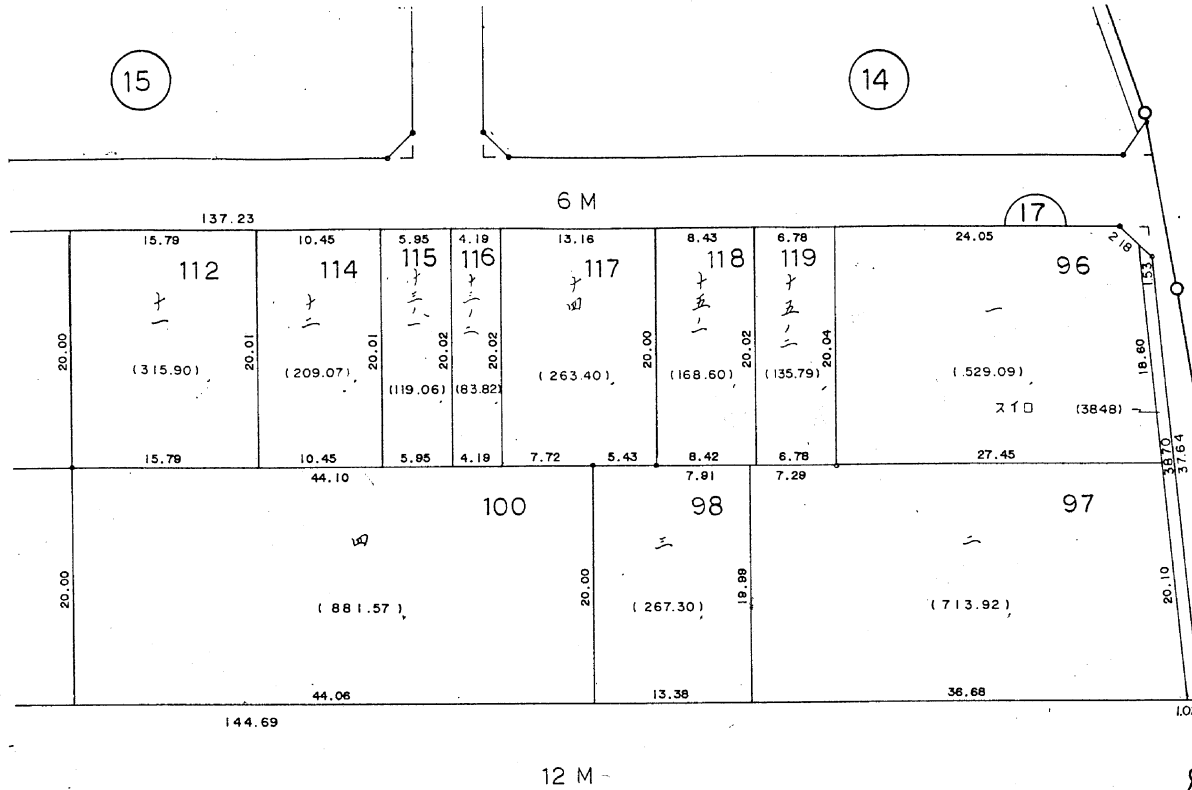


換地確定図

経堂一丁目 番

富山市経堂土地区画整理
施行地区

縮尺 1 : 500



凡 例

	地区界
	6 M 街路及び巾具
	水路
	街区番号
	地番
	換地