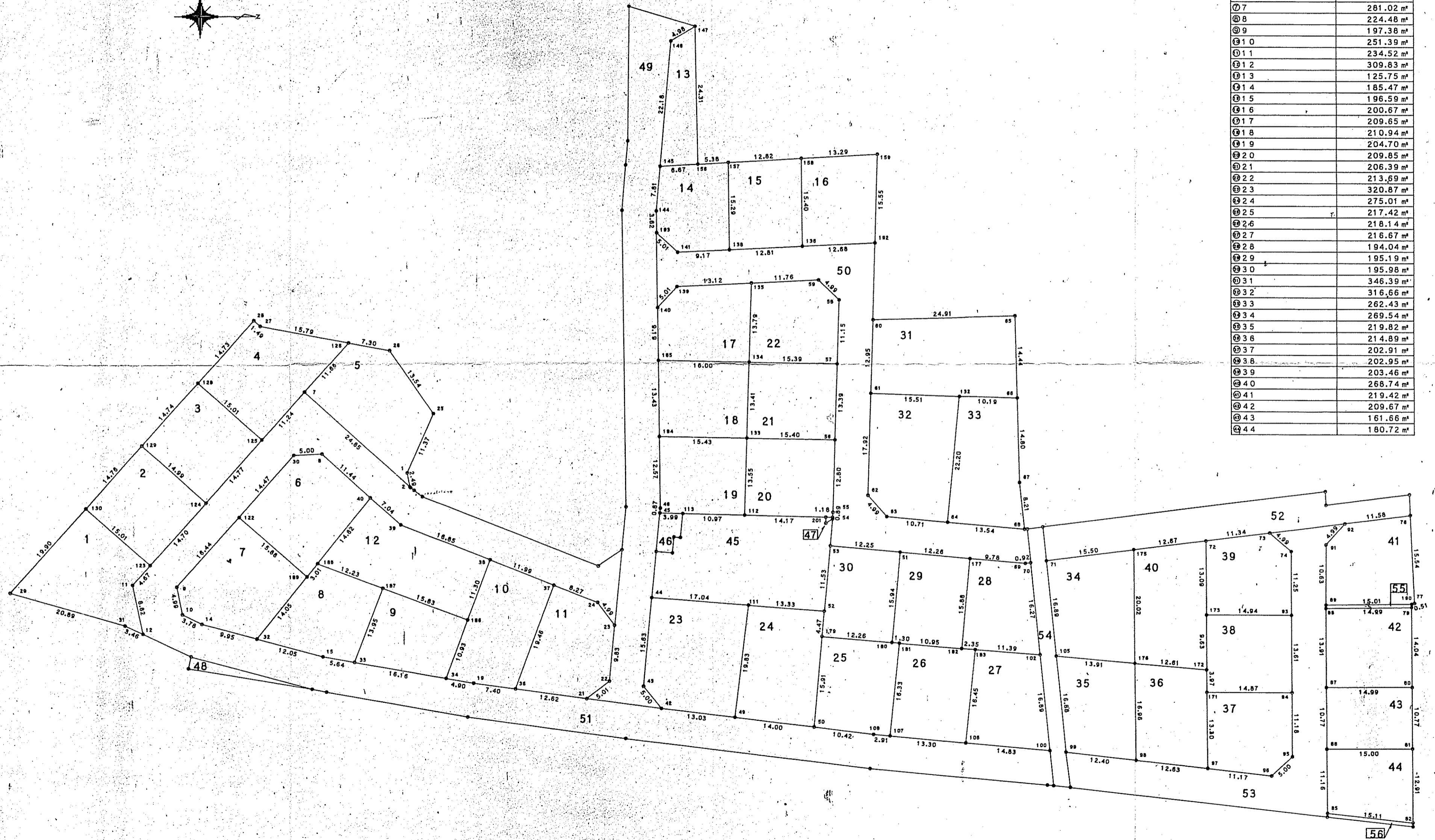


# 富山市石坂東区画整理事業

## 確定測量図 富山市石坂東町 縮尺1:500

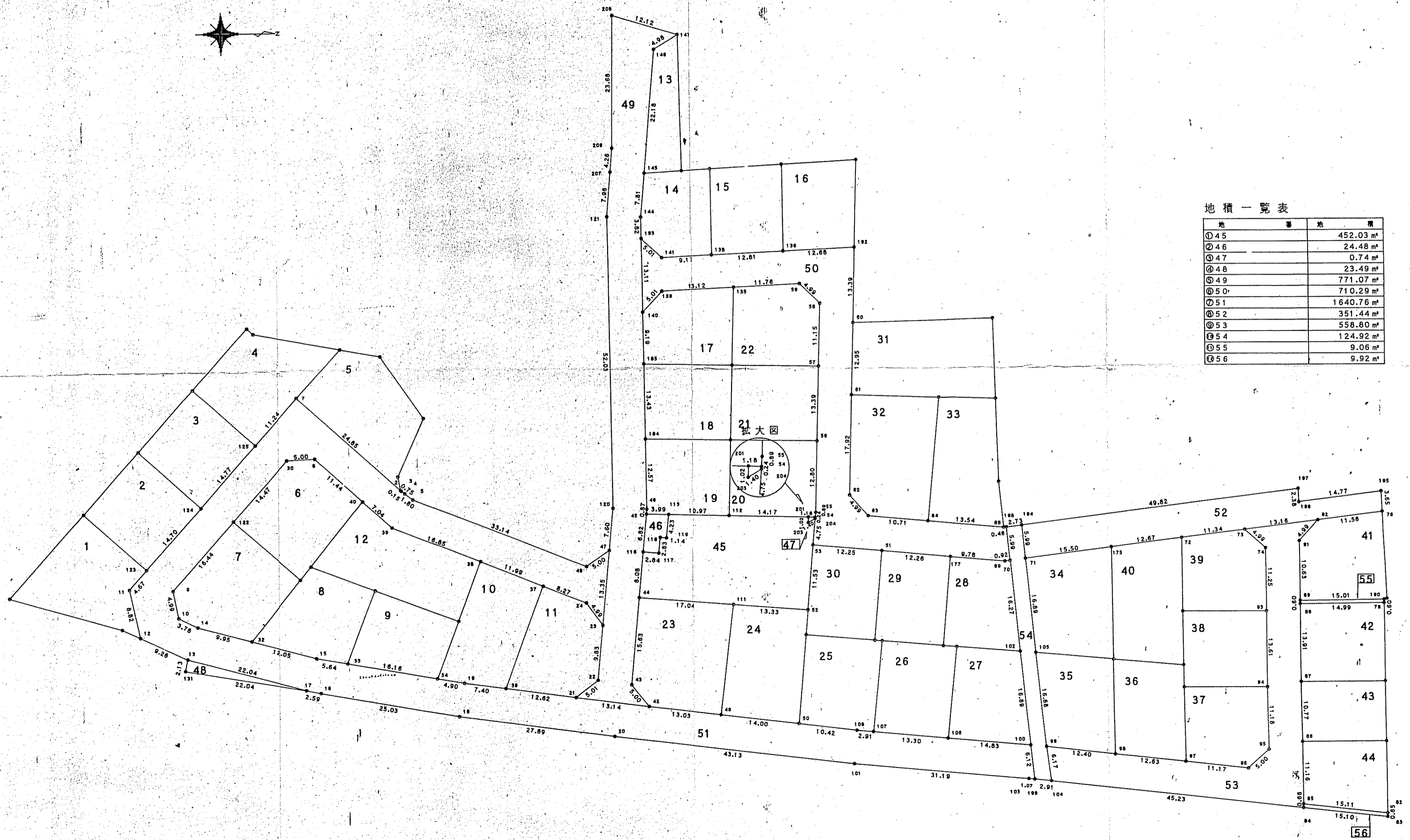


地積一覧表

地番	地積
①1	272.97㎡
②2	221.04㎡
③3	221.44㎡
④4	276.30㎡
⑤5	293.00㎡
⑥6	270.56㎡
⑦7	281.02㎡
⑧8	224.48㎡
⑨9	197.38㎡
⑩10	251.39㎡
⑪11	234.52㎡
⑫12	309.83㎡
⑬13	125.75㎡
⑭14	185.47㎡
⑮15	196.59㎡
⑯16	200.67㎡
⑰17	209.65㎡
⑱18	210.94㎡
⑲19	204.70㎡
⑳20	209.85㎡
㉑21	206.39㎡
㉒22	213.69㎡
㉓23	320.87㎡
㉔24	275.01㎡
㉕25	217.42㎡
㉖26	218.14㎡
㉗27	216.67㎡
㉘28	194.04㎡
㉙29	195.19㎡
㉚30	195.98㎡
㉛31	346.39㎡
㉜32	316.66㎡
㉝33	262.43㎡
㉞34	269.54㎡
㉟35	219.82㎡
㊱36	214.89㎡
㊲37	202.91㎡
㊳38	202.95㎡
㊴39	203.46㎡
㊵40	268.74㎡
㊶41	219.42㎡
㊷42	209.67㎡
㊸43	161.66㎡
㊹44	180.72㎡

# 富山市石坂東区画整理事業

確定測量図 富山市石坂東町 縮尺1:500



地積一覧表

地番	地積
①45	452.03 m <sup>2</sup>
②46	24.48 m <sup>2</sup>
③47	0.74 m <sup>2</sup>
④48	23.49 m <sup>2</sup>
⑤49	771.07 m <sup>2</sup>
⑥50	710.29 m <sup>2</sup>
⑦51	1640.76 m <sup>2</sup>
⑧52	351.44 m <sup>2</sup>
⑨53	558.80 m <sup>2</sup>
⑩54	124.92 m <sup>2</sup>
⑪55	9.06 m <sup>2</sup>
⑫56	9.92 m <sup>2</sup>

確定測量図・公共用地  
(面積表記載)