

くしと  
おだんごの  
まちづくり



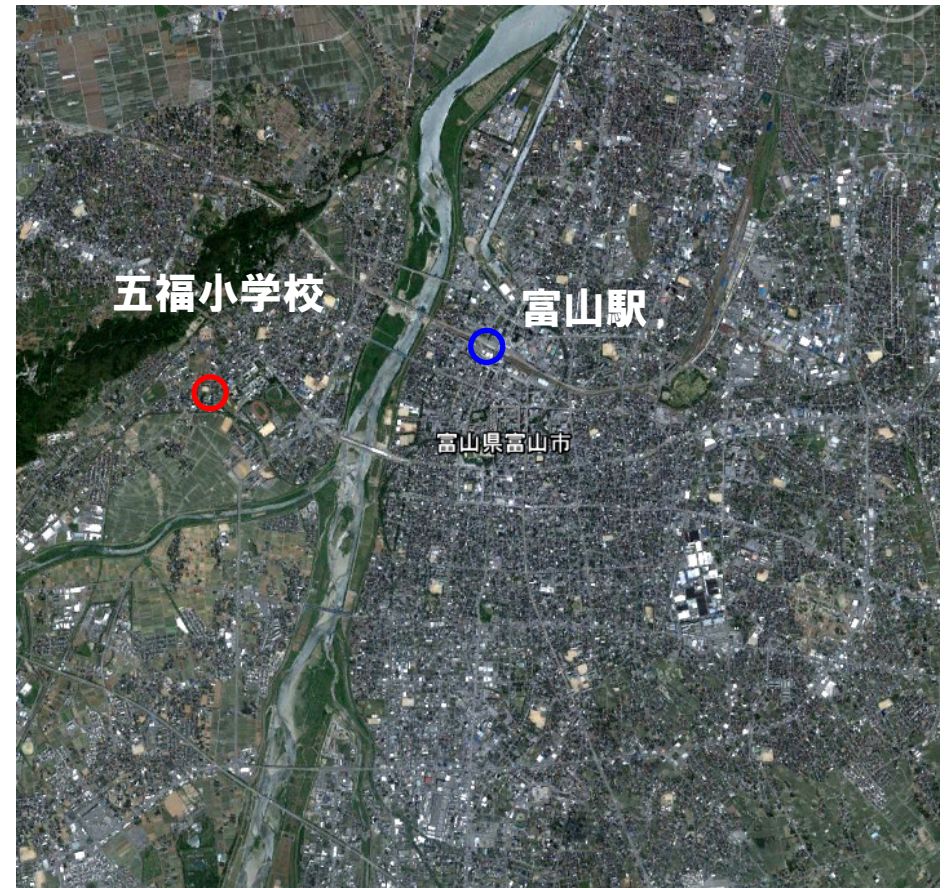
富山市

# みんなのすむ富山市は、 どのようにかわったかな。



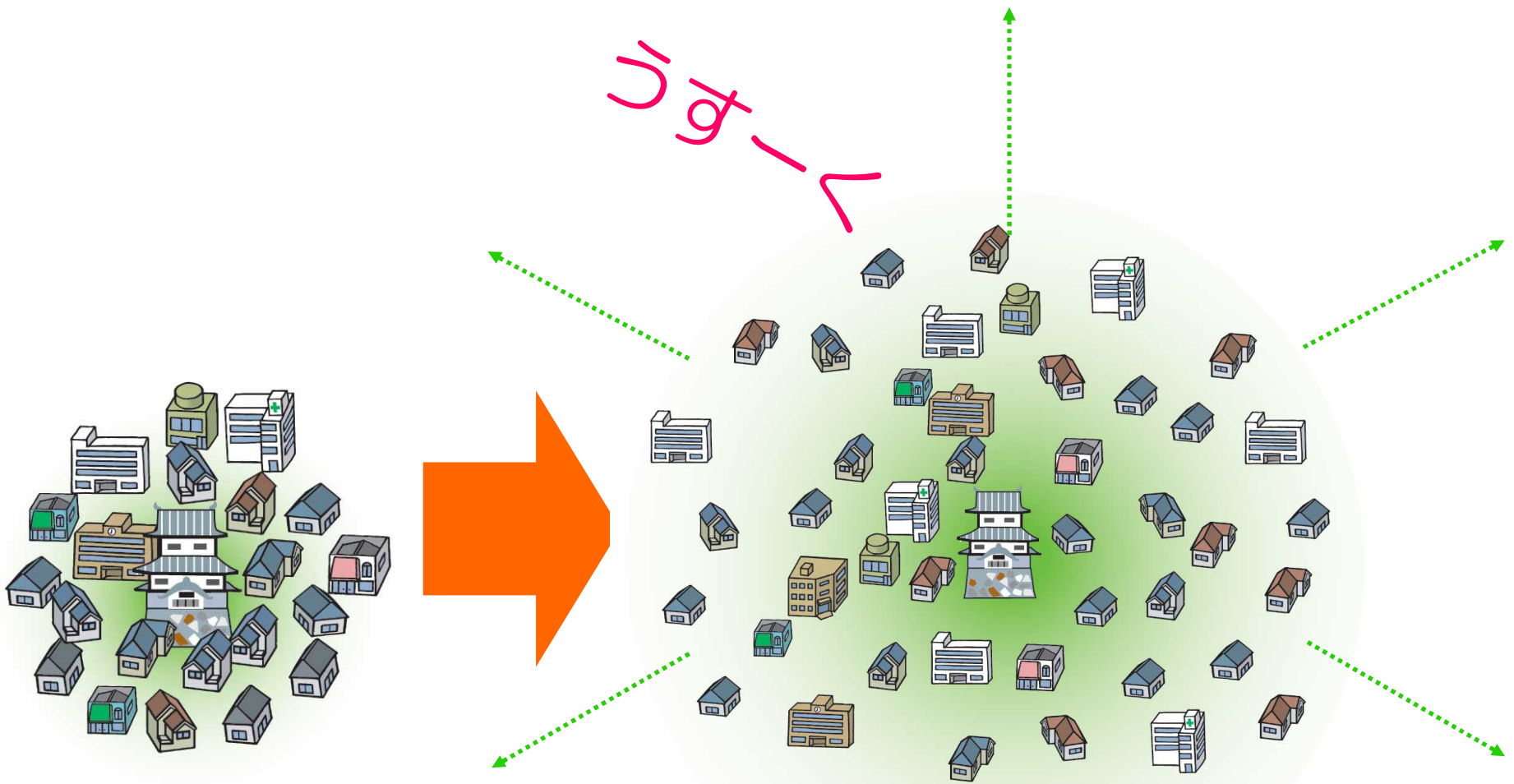
昔(1967年)の地図

国土地理院



今(2010年)の地図

Google Earth



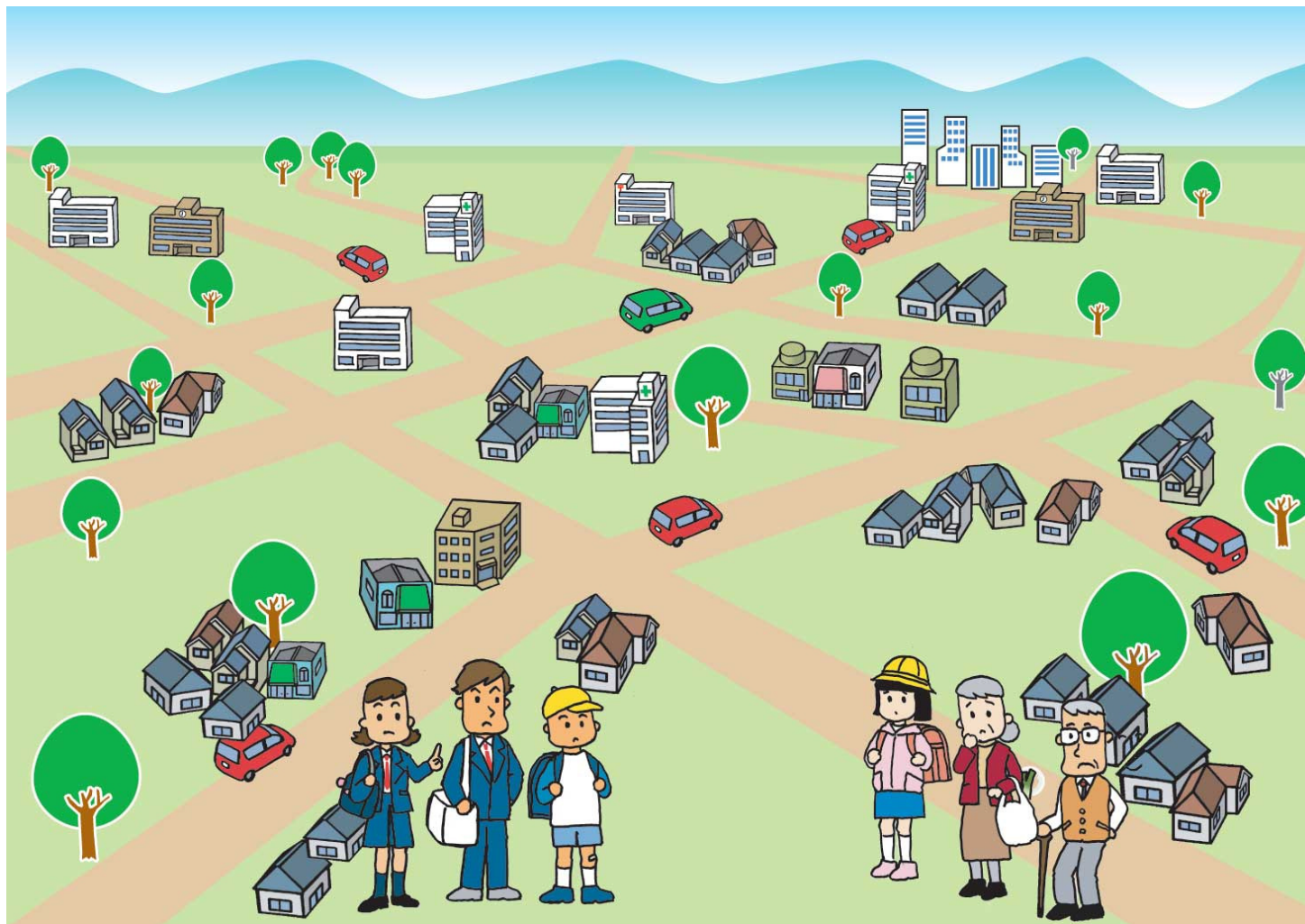
昔の富山市

今の富山市

うすくひろがったまちでは、  
どんなこまったことがおこっているでしょうか。



# 車がないと、行きたいところに行けなくなってしまう。

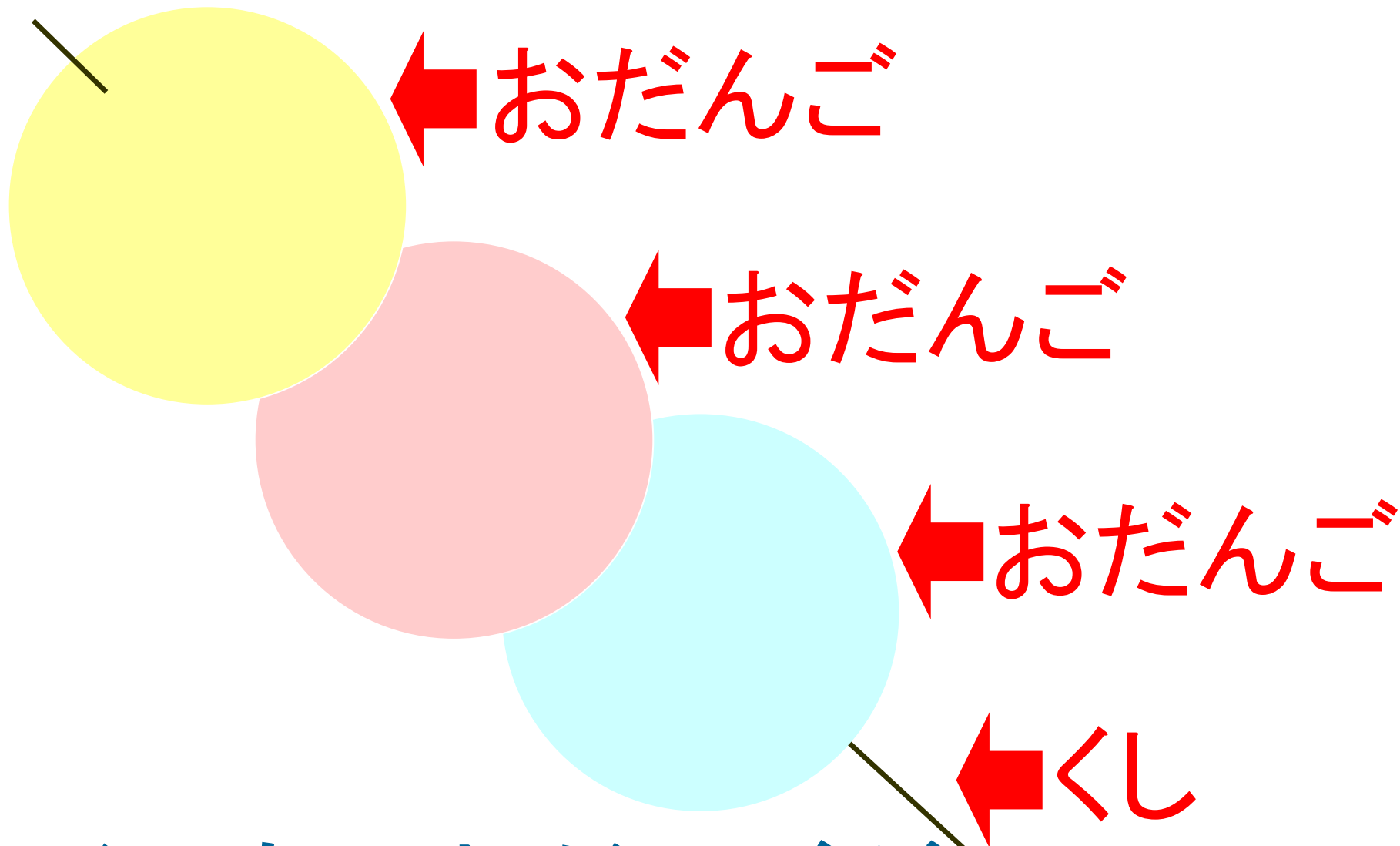


うんてんできない、みなさん、おじいさん、おばあさん、高校生のお兄さん、お姉さんなどは、買い物やびょういんなどに、なかなか行けなくなっています。

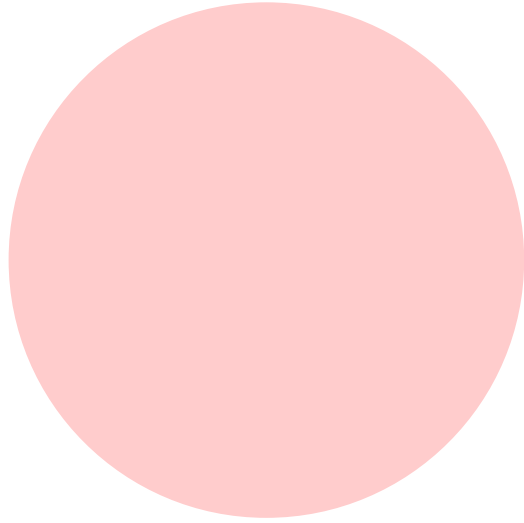
そこで考えられたのが、

くしとおだんごのまちづくり

です。



いくつかのおだんごが、  
くしによってつながられています。



## おだんご

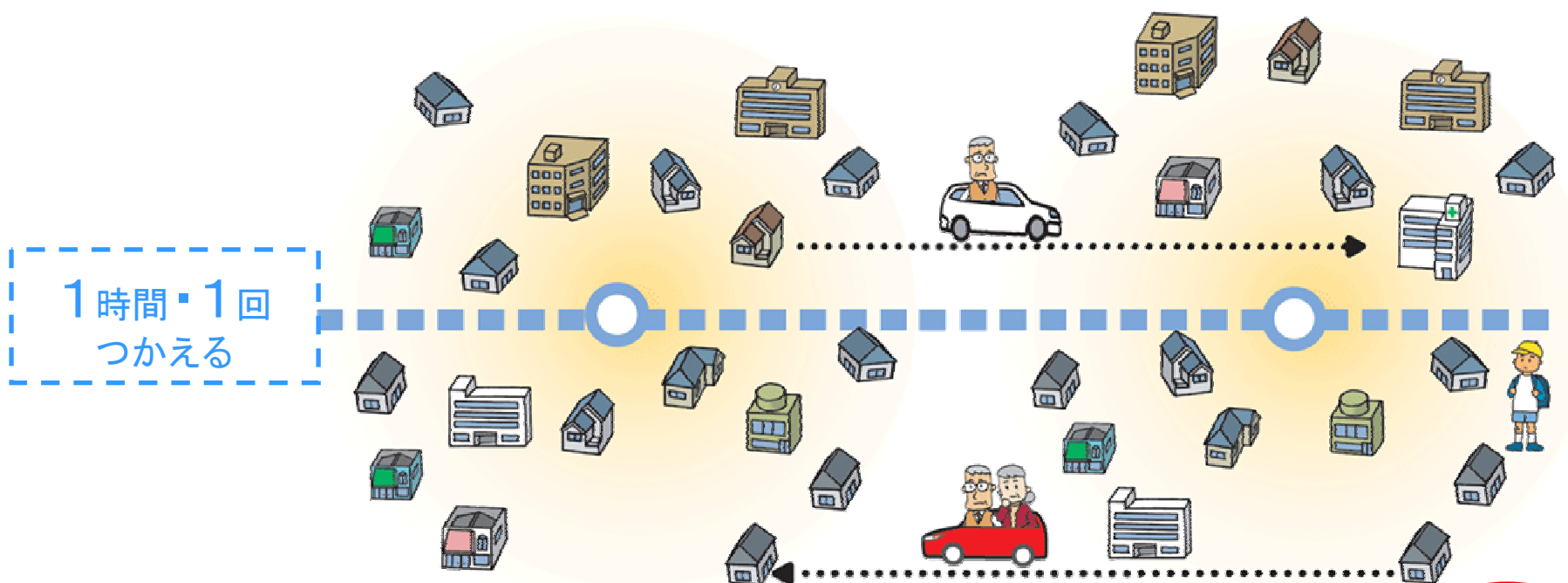
住むところ、買いものするところ、はたらくところなどが、あつまっているところ

## くし

おだんご同士をつなげる  
電車やバスなどののりもの

くしがおだんごをつなぐような  
まちを、富山市はめざしています。





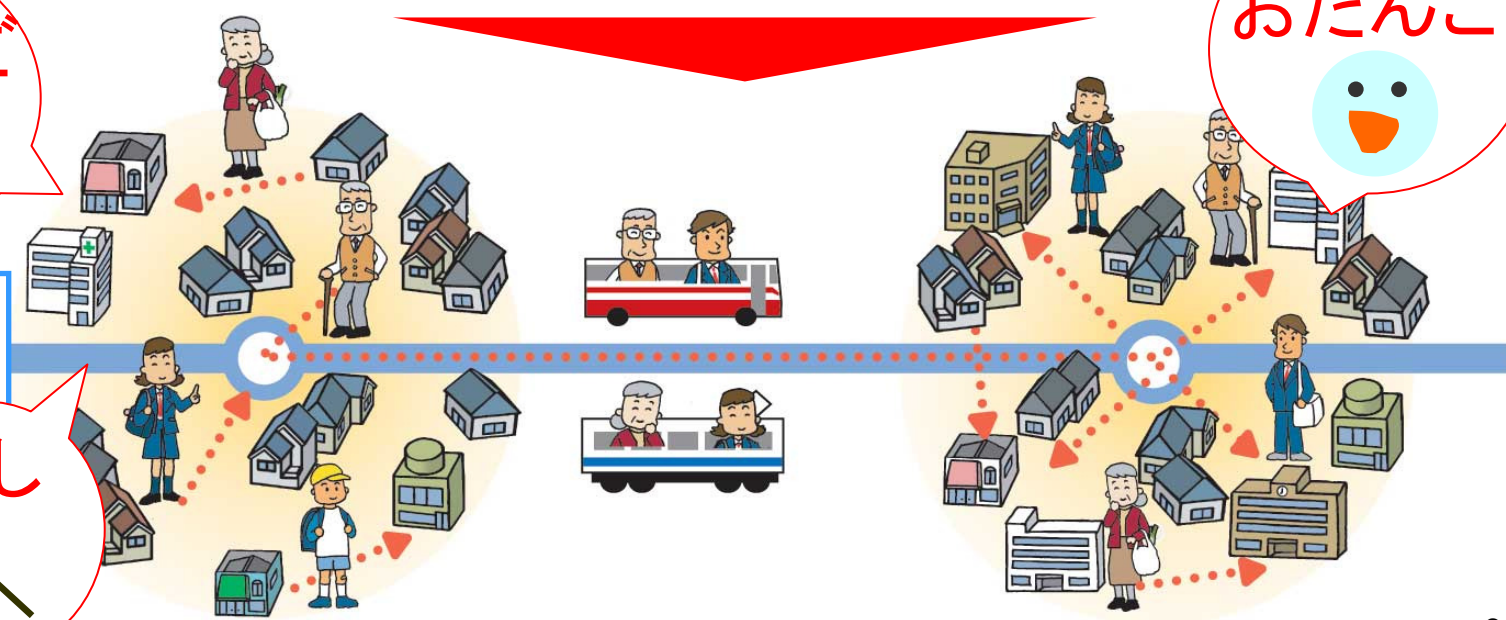
こうかえたい

おだんご

おだんご

1時間・4回  
つかえる

くし



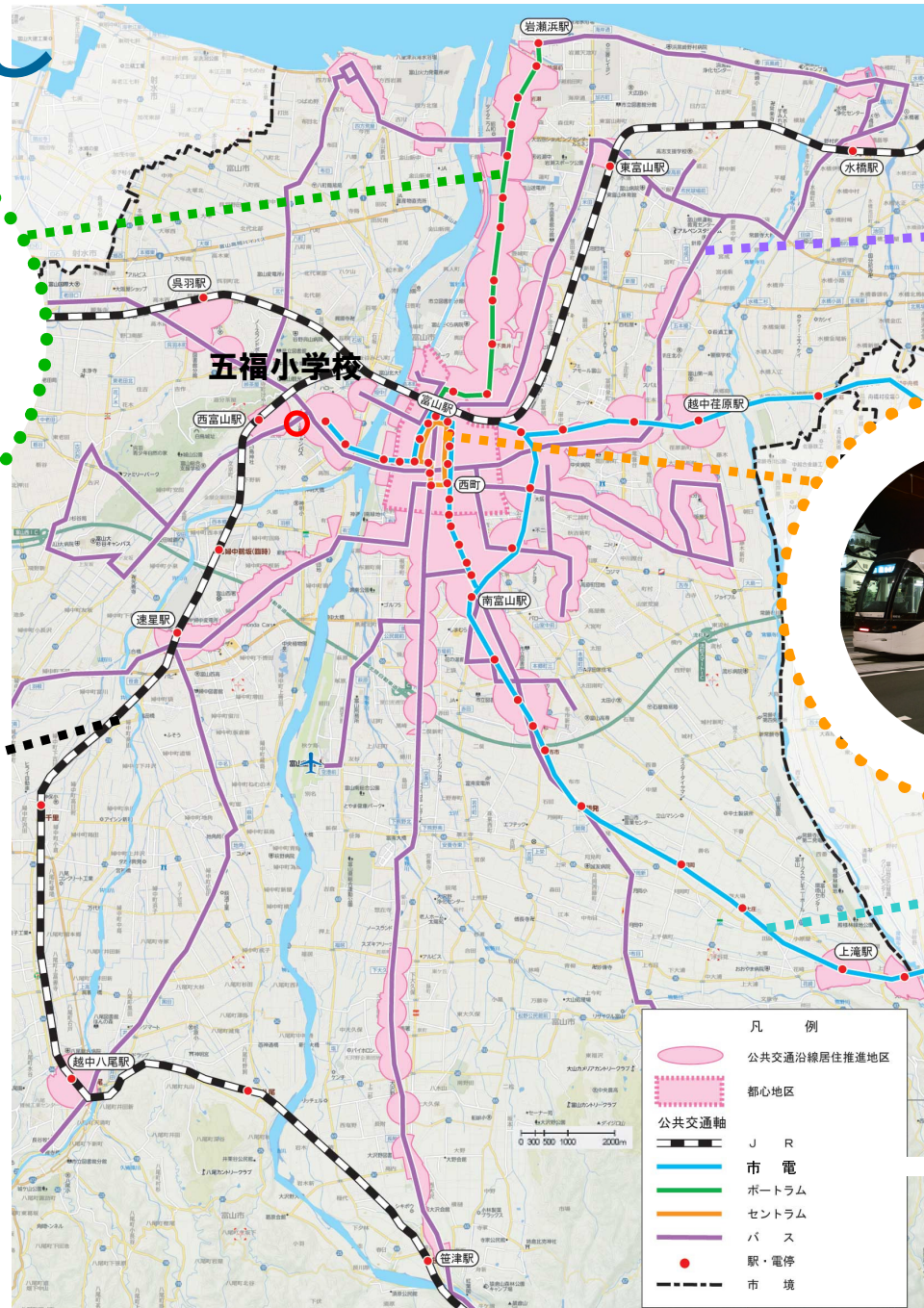
# だんごとくし



くし:ポートラム



くし:たかやません



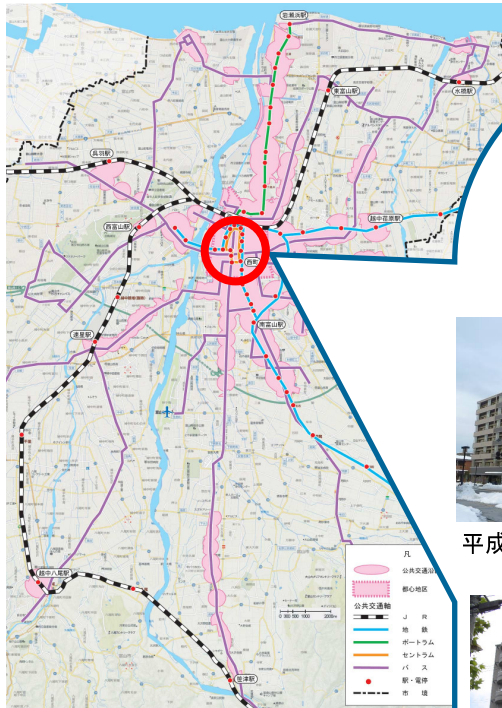
くし:バス



くし:セントラム



くし:市電



平成19年デパート



平成19年グランドプラザ



平成17年ちゅう車場



平成19年お店・マンション



平成20年お店・マンション



平成24年お店・マンション





平成18年  
マンション

平成24年  
お店・びじゅつかん



平成24年  
お店・マンション

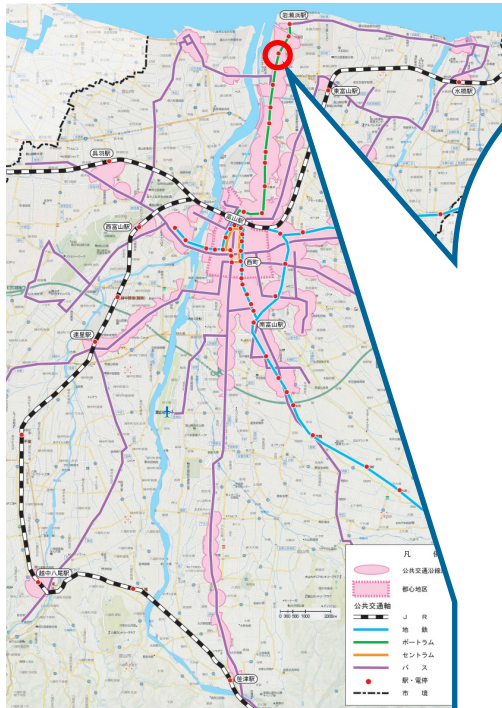


-  平成17から22年にたったたてももの
-  これからたつ予定があるたてももの

くしであるセントラムの電ていの近くには、  
 たくさん大きなマンションやデパートなどが  
 ちました。これからもびじゅつかんやマンションが  
 できるよていです。富山市のなかで一番にぎや  
 かなこのあたりが、一番大きなおだんごです。  
 今ままであまりこのあたりに来なかった、かぞく  
 づれやわかい人が来るようになり、もつとにぎや  
 かになってきました。

くし: セントラム  
 平成22年から





きれいになった  
むかしのまちなみ



新しくたった家

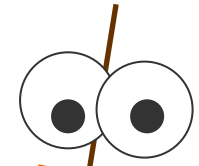


新しくたったびょういん

くしであるポートラムの近くには、たくさんの家や、  
びょういんがたち、おだんごができてきました。  
また、むかしのまちがきれいになって、  
かんこうきゃくがふえました。

くし:ポートラム  
平成18年から





くしさん

では、  
くしのひとつである  
ポートルラムについて学しゅう  
しましょう



# ポートラムが走っているところ



出典: 富山ライトレール株式会社HP

# ①ポータラムのすごいところ

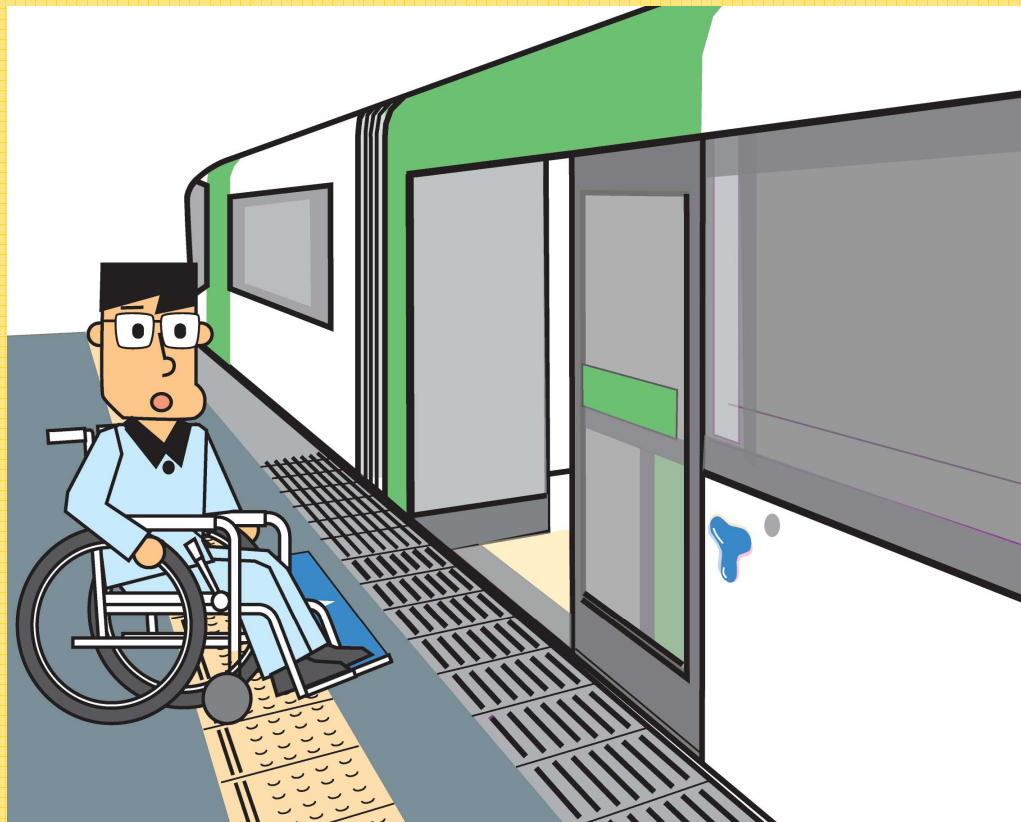
## 待ち時間が少ない



10時～夜9時の間はどのえきでも、  
**15分に1回**、ポータラムが来ます。

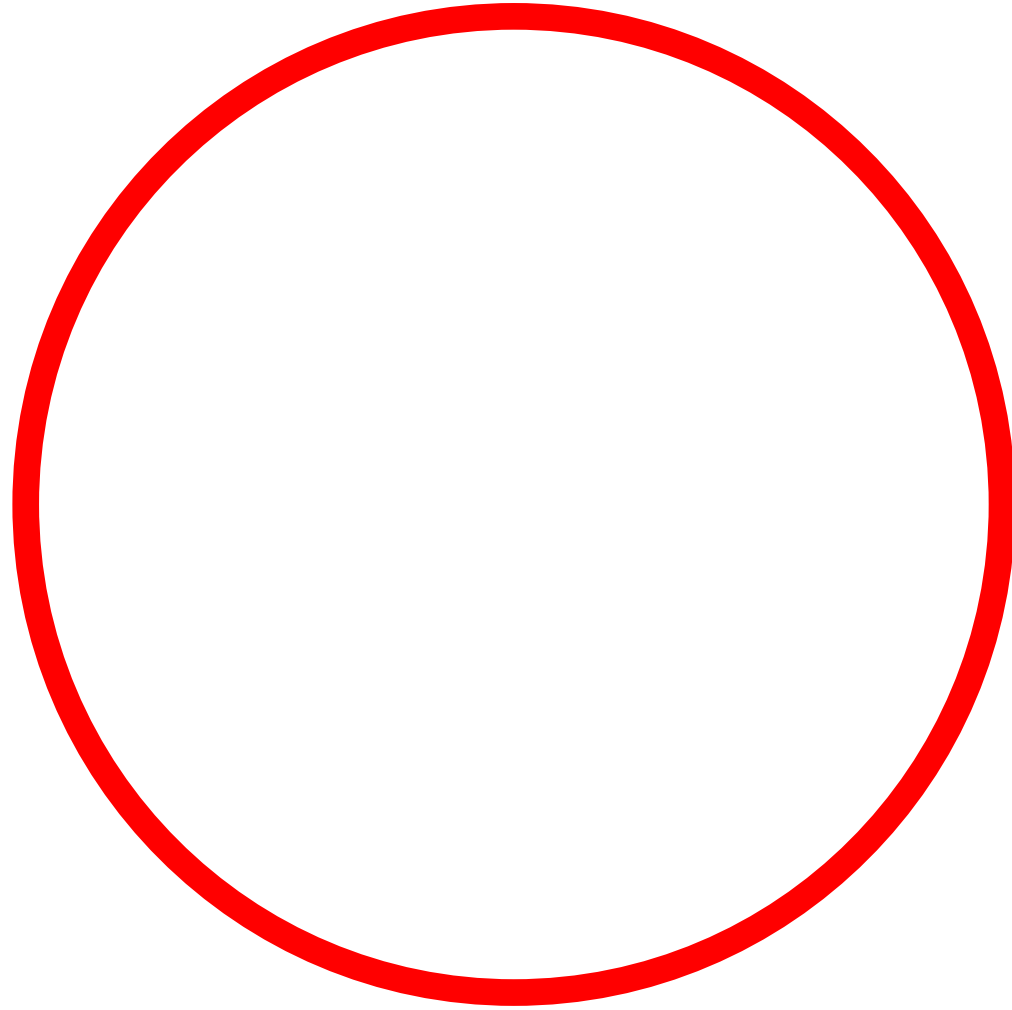
## クイズ①

ポータラムには車イスの人も  
のることが出来る？





# クイズ①のこたえ



## ②ポータラムのすごいところ

# だんさがない



ポータラムの入り口の高さとのり場の高さが同じだから、車イスの人やベビーカーをおす人でもかんたんに乗ることができます。

### ③ポータラムのすごいところ

## みんなで作ったベンチ



ベンチをつくるときに、たくさんの人からベンチをつくるお金をあつめました。その人たちの名前やメッセージが書かれた記念プレートがベンチの上にかざってあります。

## ④ポータルラムのすごいところ

# 駅のデザイン



船のマストをイメージしてつくられました。

# ⑤ポータラムのすごいところ

## 7色の車体の色



ココくん



もぐくん



はなちゃん



えいくん



ゆうくん



る-くん



す-ぴ-くん



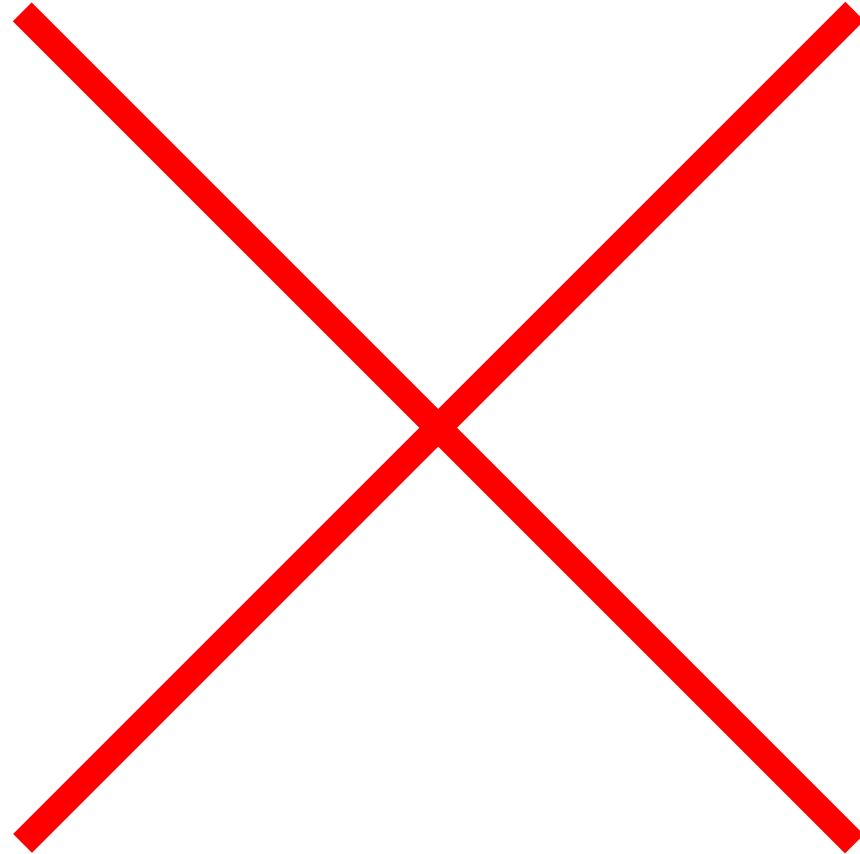
7色の車体とポータラムのマスコットキャラクター「とれねこ」

## クイズ②

ポータラムは夜、走らないときは  
富山駅にいる？



# クイズ②のこたえ



# ポートラムの休むところ



じょうがわら      しゃりょう      きち  
**城川原車両基地**



出典: 富山ライトレール株式会社HP



さいごに、

ポータルラムにのるときに  
まもってほしいこと。

- ①おりる人がみんなおりてから、  
じゅんばんを守ってのりましょう。
- ②ポートルムにはいろいろな人がのっています。  
しずかにのりましょう。
- ③たくさんの人がすわれるように、にもつはひざの上  
のせましょう。
- ④立ってのるときは、ポールにしっかりつかまりましょう。
- ⑤からだのふじゆうな人、おじいさん、おばあさん、  
おなかの大きなお母さんに、せきをゆずりましょう。
- ⑥おりるときは、運転手さんに「ありがとう」とおれいを  
言いましょう。

# パスカのつかいかた



## パスカ

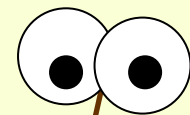
お金をチャージしておく、  
こぜにでお金をはらわなくても、  
ポートラムの中にあるきかいにかざすだけで、  
お金をはらうことができるカード

ポートラムが止まって、ドアがひらいたら、ドアの近くのきかいの青色の部分にパスカをタッチします。



ぽん

おわり



くしさん



おだんご  
さんたち