

と や ま し 富山市のいろいろなのりもの

富山市では、いろいろなばしょをいろいろなのりものが走っています。

住宅の多いところ	森や林の多いところ
店や会社の多いところ	工場の多いところ
田の多いところ	主な工場（はたらく人が300人以上）
野菜畑の多いところ	港
果物畑の多いところ	

北陸新幹線	あいの風とやま鉄道
JR	富山地方鉄道
市内電車	富山港線
富山港線	バス
富山港線	高速道路

1 北陸新幹線



2 あいの風とやま鉄道



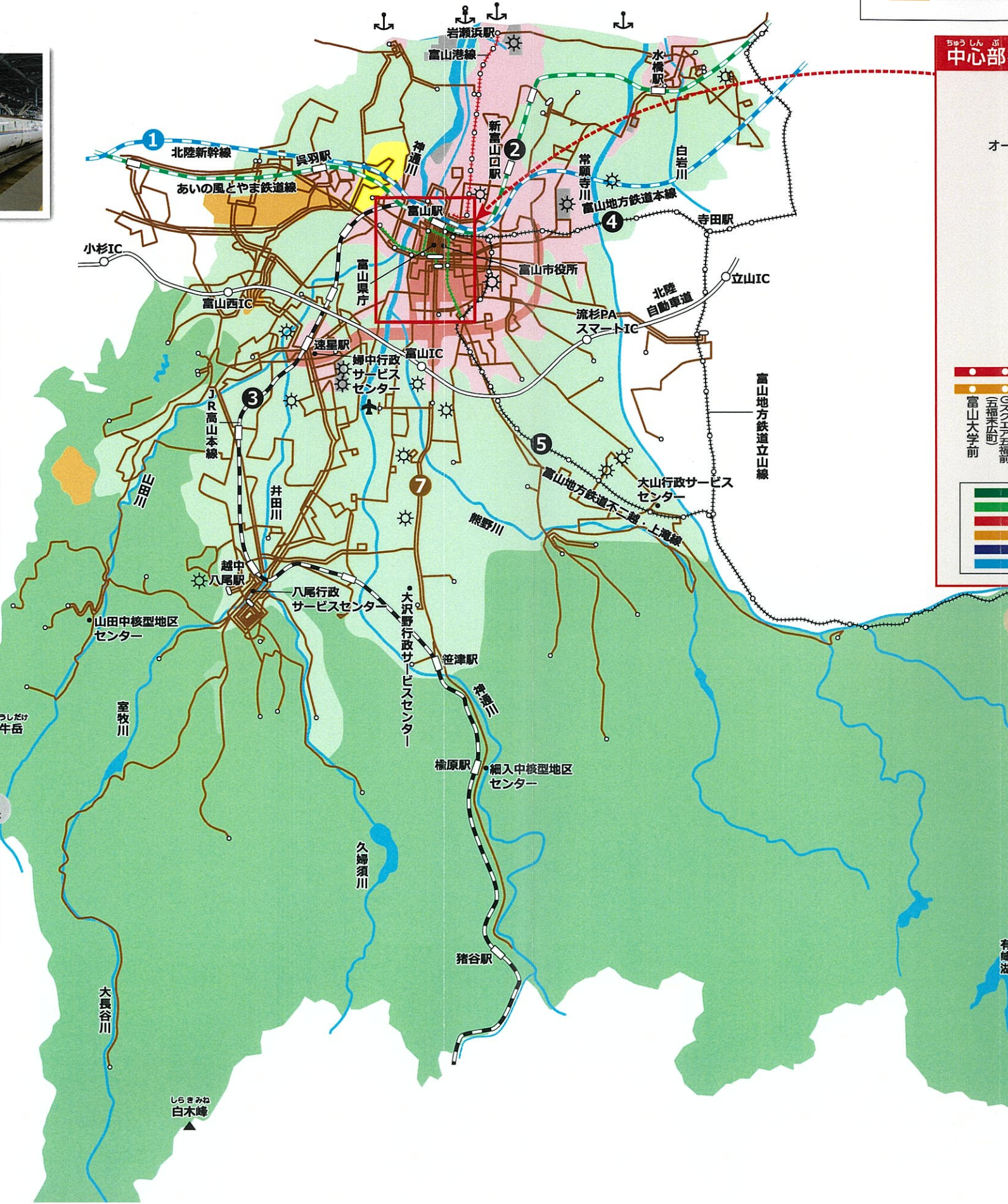
3 JR高山本線



4 富山地方鉄道本線



5 富山地方鉄道不二越・上滝線

6 中心部を走っている電車

南富山駅前-岩瀬浜駅
南富山駅前-富山駅
富山大学前-岩瀬浜駅
南富山駅前-富山大学前
環状線-岩瀬浜駅
環状線

南富山駅前
栗島(伏見ジョブ前)
下奥井
奥田中学校前
JR・あいの風とやま鉄道・地鉄のりかえ
電鉄富山駅エスタ前
地鉄ビル前
電気ビル前
桜橋
荒町
中町(西町北)
西町
上本町
広貫堂前
西中野
小泉町
堀川小泉
大町

6 富山港線・市内電車



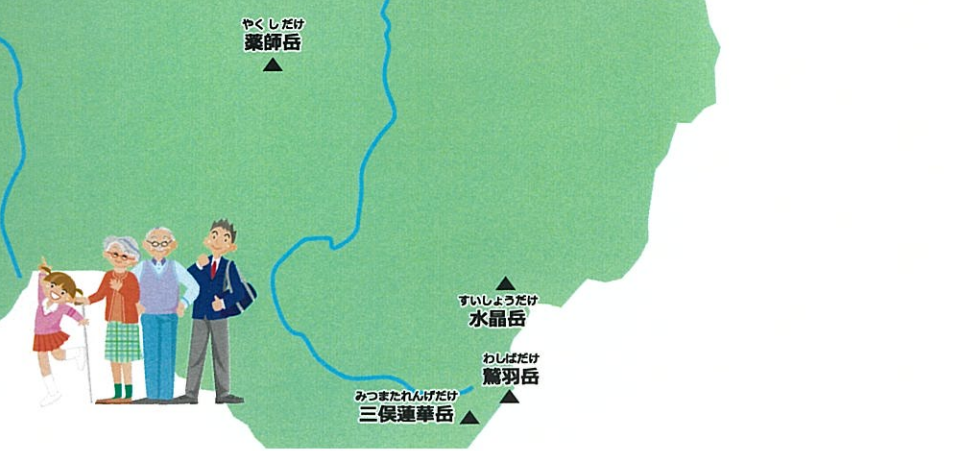
ポートルム



セントラム



7 バス



とやまこうせん とやまこうせん きゅうとやま JR富山港線と富山港線(旧富山ライトレール)をくらべてみよう

どんなふうにかわっているかな？

とやまこうせん JR 富山港線

とやまこうせん きゅうとやま 富山港線 (旧富山ライトレール)

えきでんてい
駅・電停



しゃたい
車体



うんちん
運賃の
払い方



しゃない
車内の
様子



のりおり
する場所
の形



とやまこうせん JR 富山港線

とやまきほうへいじつ
富山駅発 / 平日 (平成16年1月)

時	分	分	分
6	00	19	52
7			30
8	01		34
9			58
10			
11	11		
12			57
13			
14	04		
15	08		
16		14	38
17		16	54
18			26
19		11	
20	08		
21			23

じこくひょう
時刻表

とやまこうせん きゅうとやま 富山港線 (旧富山ライトレール)

とやまきほうへいじつ
富山駅停留場(岩瀬方面) / 平日 (令和3年3月~)

時	分	分	分	分	分								
5	●	52											
6	▲	28	●	48	▲	57							
7	▲	07	●	18	▲	28	●	40	▲	54			
8	●	07	●	16	▲	20	×	▲	29	▲	46	■	58
9	×	●	01	▲	14	■	29	▲	45				
10	■	00	●	15	■	30	▲	45					
11	■	00	●	15	■	30	▲	45					
12	■	00	●	15	■	30	▲	45					
13	■	00	●	15	■	30	▲	45					
14	■	00	●	15	■	30	▲	45					
15	■	00	●	15	■	30	▲	45					
16	■	00	●	15	■	30	▲	45					
17	■	00	●	15	■	30	●	40	▲	50			
18	■	00	●	10	▲	20	■	30	▲	45			
19	■	00	●	15	■	30	▲	45					
20	■	00	●	15	×	■	30	▲	45				
21	●	15	▲	45									
22	●	15	▲	45									
23	●	25											

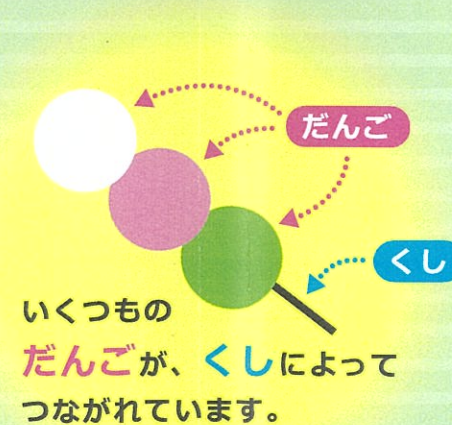
(出典:「富山ライトレールの誕生」)

※●南富山駅前発 ▲富山大学前発
■環状線直通 ×越中中島止まり(出典:富山地方鉄道(株)HP)

R2.3月~富山港線(旧富山ライトレール)は、市内電車と接続

くしとだんごのまちづくり

とやまし
富山市では、すむばしよやかいものをするばしよ「だんご」を、子どもやこうれいしゃなど、だれでもりようできるこうきょう交通「くし」でつなげたまちをめざしています。



だんご
すむところ、かいものをするところ、はたらくところなどがあつまっているばしよ

くし
だんごどうしをつなげる電車やバスなどののりもの(てつきどうとらんこう本数が多いバス路線)

くしがだんごをつなぐようなまちを、富山市はめざしています。