

## 1) 調査の主旨

高山本線沿線の人口動態について、住民基本台帳情報を付与したGISデータ等を元に、沿線人口の経年変化や将来見通し、人口密度、属性別（性別、年齢別等）などを整理。

## 2) 人口集計の調査方法

高山本線沿線の状況分析は、住民基本台帳情報をベースとした人口プロットGISデータを活用し、以下に示す条件で人口の集計を行った。（※右図参照）

### ◆調査対象年次

H17(2005年)、H18、H23、H28、R3(2021年)

### ◆JR高山本線の利用圏域単位

500m、750m、1km、1.5km、2km

※各駅の圏域が重複する場合には、交点を結んだ線で圏域を分割。

## 3) 人口推計方法

全市の将来人口推計をメッシュ単位で行い、高山本線沿線圏域に該当するメッシュについて集計することで、沿線人口の見通しとする。

### ◆推計方法：コーホート要因法

### ◆推計単位：250mメッシュ単位

### ◆基準年：R3(2021年)

### ◆推計期間：R4(2022)～R32(2050年)

※各メッシュの推計値が全市の将来見通し（富山市将来人口推計）と合致するよう調整

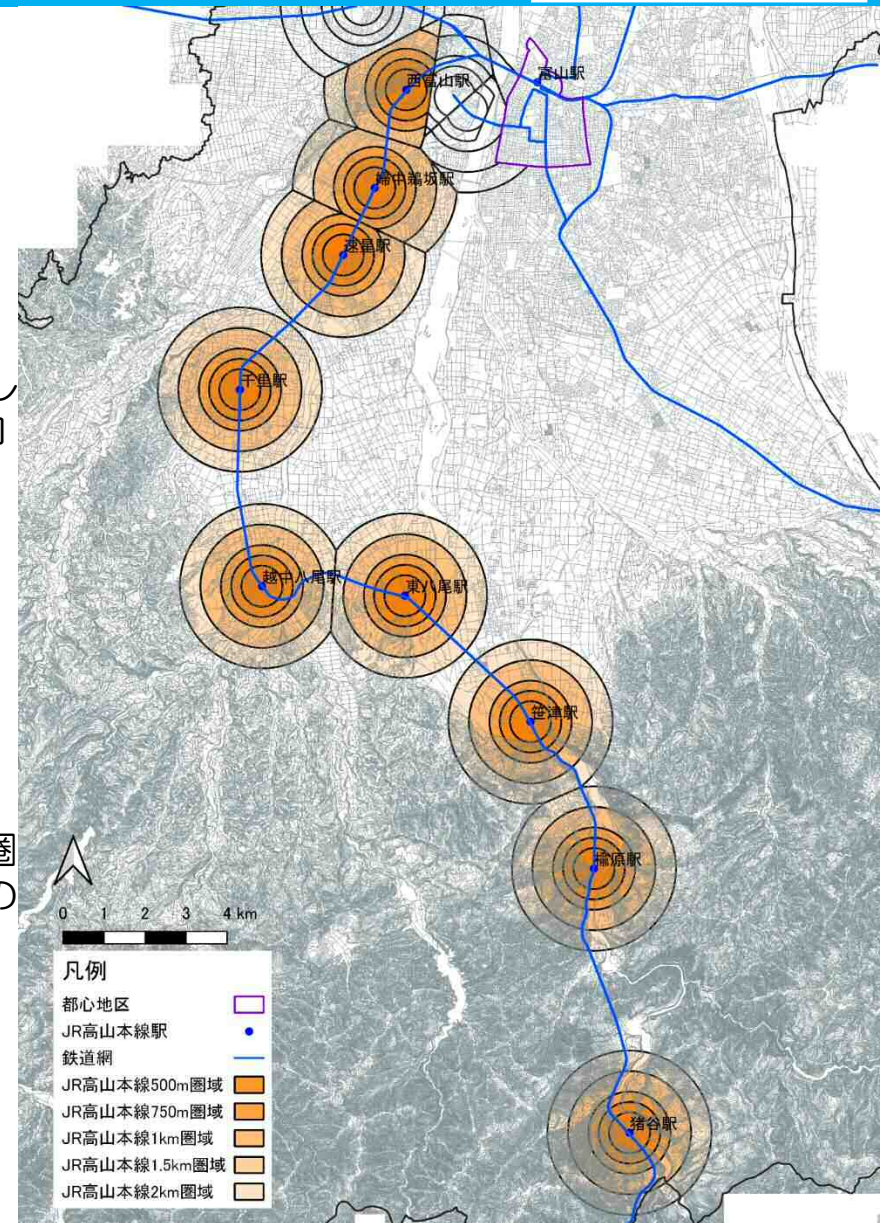


図 高山本線沿線の距離帯別圏域の状況

# 3-(1) 駅周辺人口の変化【H17(2005)→R3(2021)】

500m圏域では越中八尾駅以北の各駅で人口増あるいは横ばいであり、東八尾駅以南が減少傾向と対照的な結果となった。駅からの距離を2kmまで延ばすと、婦中鵜坂駅及び速星駅のみが人口増である。

西 富 山	人口 (人)	H17(2005)		R3(2021)		R3/H17
		~500m	~1km	~500m	~1km	
	~500m	1,761	4,230	1,898	4,172	107.8%
	~1km	4,230	7,771	4,172	7,444	98.6%
	~2km	7,771		7,444		95.8%

婦 中 鵜 坂	人口 (人)	H17(2005)		R3(2021)		R3/H17
		~500m	~1km	~500m	~1km	
	~500m	957	2,697	1,186	3,874	123.9%
	~1km	2,697	9,643	3,874	11,339	143.6%
	~2km	9,643		11,339		117.6%

速 星	人口 (人)	H17(2005)		R3(2021)		R3/H17
		~500m	~1km	~500m	~1km	
	~500m	1,825	6,258	1,933	7,148	105.9%
	~1km	6,258	13,590	7,148	17,141	114.2%
	~2km	13,590		17,141		126.1%

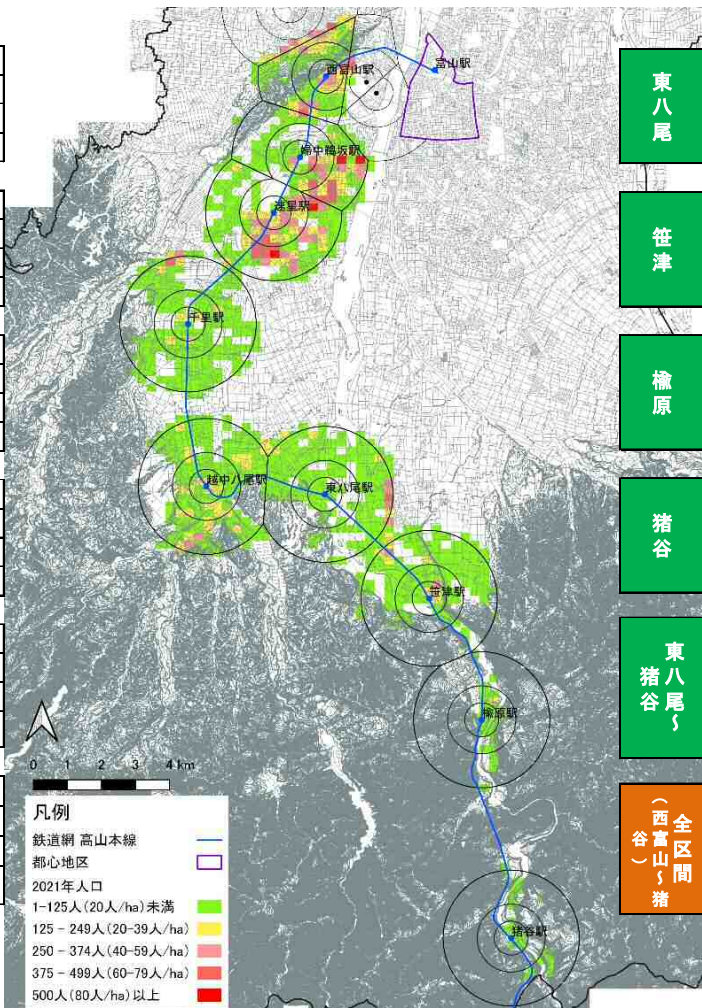
千 里	人口 (人)	H17(2005)		R3(2021)		R3/H17
		~500m	~1km	~500m	~1km	
	~500m	1,401	3,176	1,346	3,048	96.1%
	~1km	3,176	7,538	3,048	7,039	96.0%
	~2km	7,538		7,039		93.4%

越 中 八 尾	人口 (人)	H17(2005)		R3(2021)		R3/H17
		~500m	~1km	~500m	~1km	
	~500m	1,463	5,058	1,489	4,431	101.8%
	~1km	5,058	11,774	4,431	9,965	87.6%
	~2km	11,774		9,965		84.6%

越 西 富 山 ↓ 越 中 八 尾	人口 (人)	H17(2005)		R3(2021)		R3/H17
		~500m	~1km	~500m	~1km	
	~500m	7,407	21,419	7,852	22,673	106.0%
	~1km	21,419	50,316	22,673	52,928	105.9%
	~2km	50,316		52,928		105.2%



東 八 尾	人口 (人)	H17(2005)		R3(2021)		R3/H17
		~500m	~1km	~500m	~1km	
	~500m	188	455	166	397	88.3%
	~1km	455	4,347	397	3,976	87.3%
	~2km	4,347		3,976		91.5%

笹 津	人口 (人)	H17(2005)		R3(2021)		R3/H17
		~500m	~1km	~500m	~1km	
	~500m	1,324	2,181	1,057	1,751	79.8%
	~1km	2,181	5,187	1,751	3,959	80.3%
	~2km	5,187		3,959		76.3%

楡 原	人口 (人)	H17(2005)		R3(2021)		R3/H17
		~500m	~1km	~500m	~1km	
	~500m	508	1,082	337	803	66.3%
	~1km	1,082	1,222	803	921	74.2%
	~2km	1,222		921		75.4%

猪 谷	人口 (人)	H17(2005)		R3(2021)		R3/H17
		~500m	~1km	~500m	~1km	
	~500m	415	428	198	207	47.7%
	~1km	428	641	207	317	48.4%
	~2km	641		317		49.5%

東 八 尾 ↓ 猪 谷	人口 (人)	H17(2005)		R3(2021)		R3/H17
		~500m	~1km	~500m	~1km	
	~500m	2,435	4,146	1,758	3,158	72.2%
	~1km	4,146	11,397	3,158	9,173	76.2%
	~2km	11,397		9,173		80.5%

西 富 山 ↓ 猪 谷 山 ↓ 猪 谷	人口 (人)	H17(2005)		R3(2021)		R3/H17
		~500m	~1km	~500m	~1km	
(全区間)	~500m	9,842	25,565	9,610	25,831	97.6%
	~1km	25,565	61,713	25,831	62,101	101.0%
	~2km	61,713		62,101		100.6%

図 高山本線沿線の駅2km圏域の人口の見通し(2021年人口集計、250mメッシュ)

# 3-(2) 駅周辺人口の将来予測【R3(2021)→R32(2050)】

全駅において減少傾向にあり、特に東八尾駅以南の減少が著しい。現在人口増加傾向にある婦中鵜坂であっても、500m圏域で横ばいだが、圏域が大きくなると人口減少傾向が顕著になっている。ただし他の駅と異なり、1km圏域までは漸減にとどまっている。

西富山			R3(2021)	R32(2050)	R32/R3
	人口 (人)	~500m	1,898	1,593	83.9%
		~1km	4,172	3,432	82.3%
		~2km	7,444	6,027	81.0%

婦中鵜坂			R3(2021)	R32(2050)	R32/R3
	人口 (人)	~500m	1,186	1,164	98.1%
		~1km	3,874	3,679	95.0%
		~2km	11,339	8,793	77.5%

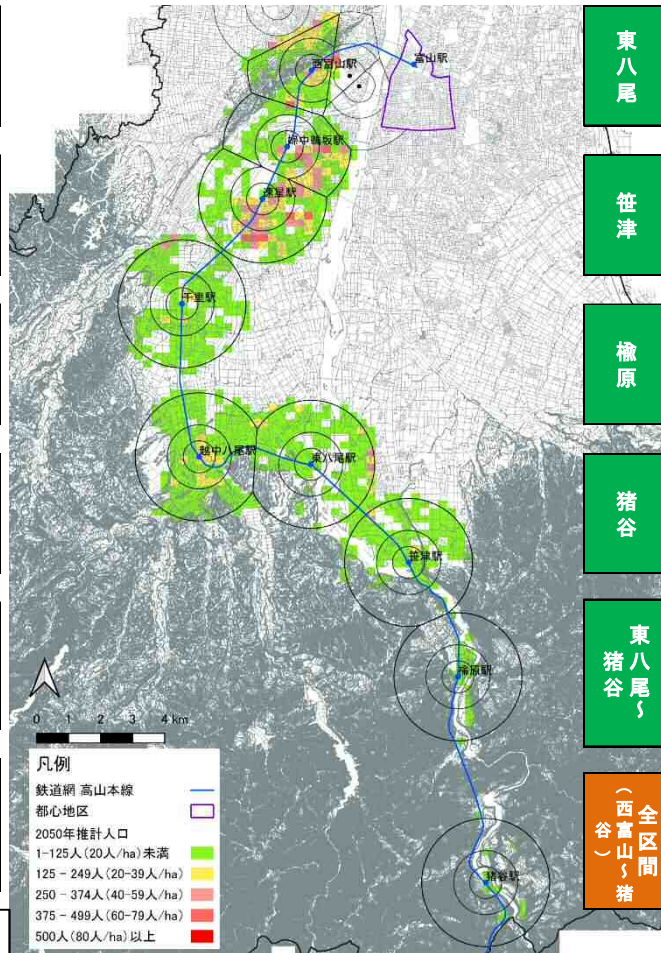
速星			R3(2021)	R32(2050)	R32/R3
	人口 (人)	~500m	1,933	1,695	87.7%
		~1km	7,148	5,918	82.8%
		~2km	17,141	13,873	80.9%

千里			R3(2021)	R32(2050)	R32/R3
	人口 (人)	~500m	1,346	997	74.1%
		~1km	3,048	2,227	73.1%
		~2km	7,039	4,906	69.7%

越中八尾			R3(2021)	R32(2050)	R32/R3
	人口 (人)	~500m	1,489	1,392	93.5%
		~1km	4,431	3,668	82.8%
		~2km	9,965	6,901	69.3%

越西富山尾			R3(2021)	R32(2050)	R32/R3
	人口 (人)	~500m	7,852	6,841	87.1%
		~1km	22,673	18,924	83.5%
		~2km	52,928	40,500	76.5%

＜富山市の人口推計（全市）＞  
 R3(2021) : 412,416人  
 R32(2025) : 351,306人（増減：85.2%）



東八尾			R3(2021)	R32(2050)	R32/R3
	人口 (人)	~500m	166	87	52.4%
		~1km	397	235	59.2%
		~2km	3,976	2,972	74.7%

笹津			R3(2021)	R32(2050)	R32/R3
	人口 (人)	~500m	1,057	555	52.5%
		~1km	1,751	910	52.0%
		~2km	3,959	2,176	55.0%

楡原			R3(2021)	R32(2050)	R32/R3
	人口 (人)	~500m	337	180	53.4%
		~1km	803	458	57.0%
		~2km	921	520	56.5%

猪谷			R3(2021)	R32(2050)	R32/R3
	人口 (人)	~500m	198	77	38.9%
		~1km	207	74	35.7%
		~2km	317	117	36.9%

東八尾 猪谷			R3(2021)	R32(2050)	R32/R3
	人口 (人)	~500m	1,758	899	51.1%
		~1km	3,158	1,677	53.1%
		~2km	9,173	5,785	63.1%

(西富山尾 猪谷) 全区間			R3(2021)	R32(2050)	R32/R3
	人口 (人)	~500m	9,610	7,740	80.5%
		~1km	25,831	20,601	79.8%
		~2km	62,101	46,285	74.5%

図 高山本線沿線の駅2km圏域の人口の見通し  
 (2050年推計人口、250mメッシュ)