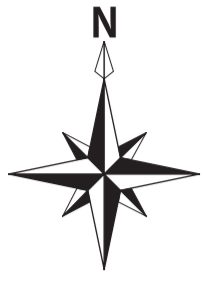




土砂災害ハザードマップ

富山市

③ 婦中地域音川地区3



5分で進める目安
要配慮者 一般人
0 100 200 300 400 500m
S=1:9,000

施設一覧

施設名	住所	電話番号
音川小学校	婦中町外輪野5959	076-469-2506
婦中体育館音川分館	婦中町外輪野5230-1	076-465-5501
音川交流センター	婦中町外輪野6324-1	076-469-2498

の付いた避難場所は土砂災害警戒区域内にあります。避難場所として開設されない場合がありますのでご注意ください。

要配慮者利用施設

施設名	住所	電話番号
グループホームやまだ	山田沼又88	—

土砂災害の前兆現象を発見したら？

土砂災害の前兆現象を発見したら

土砂災害警戒区域の外へ避難

指定緊急避難場所などの安全な場所へ避難※

市役所、土木事務所へ連絡

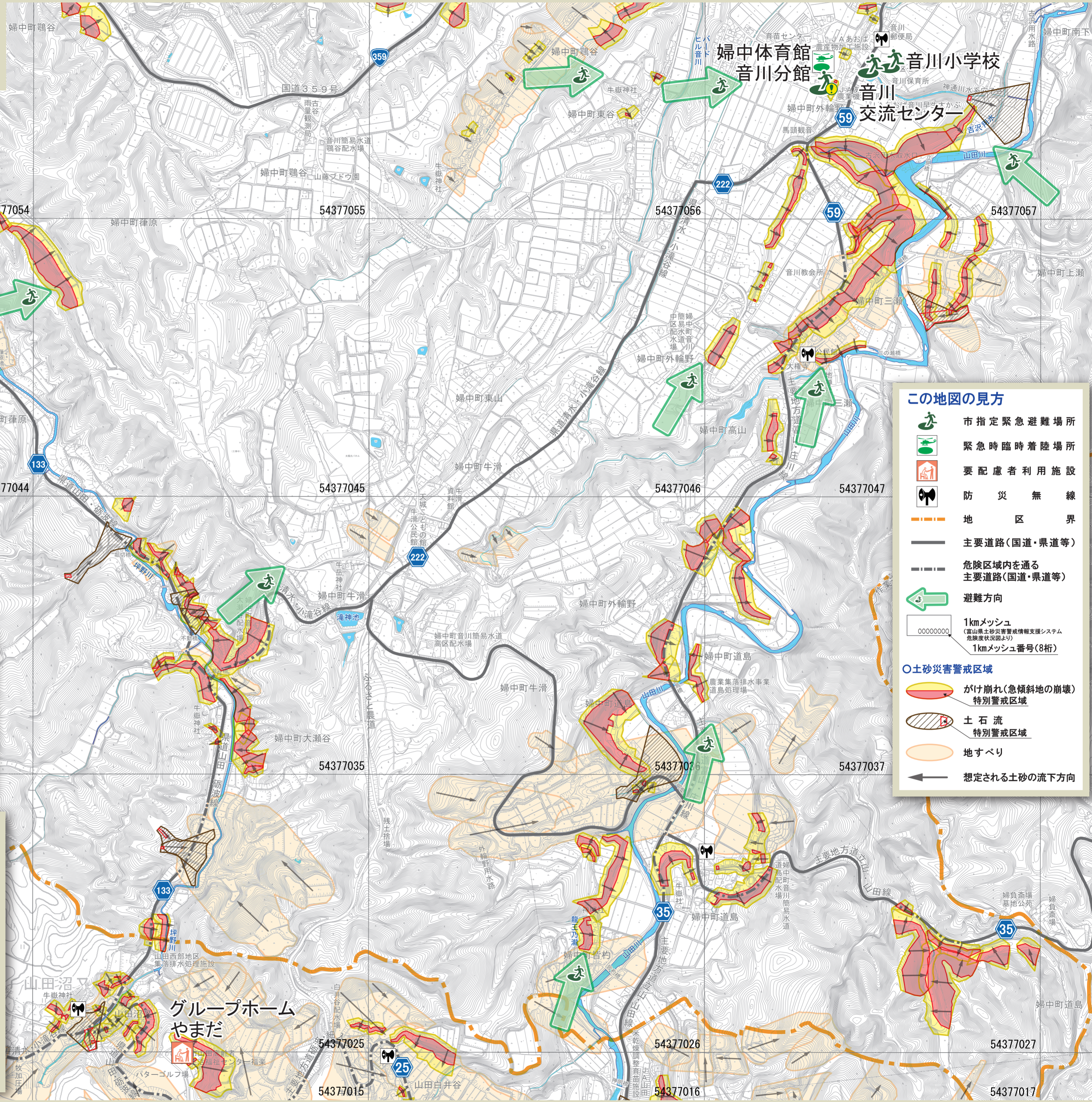
※安全な場所にある親戚・知人宅など、富山市が指定した避難場所以外へ避難する方法（分散避難）も検討しましょう。

いのちを守る避難行動のタイミング

警戒レベル	1	2	3	4	5
警戒情報	早期注意情報 (警報の可能性)	大雨注意報 洪水注意報	高齢者等避難	避難指示	緊急安全確保
避難行動	気象情報 (気象庁が発表)	避難情報 (富山市が発令)	避難情報 (富山市が発令)	避難情報 (富山市が発令)	避難情報 (富山市が発令)
避難行動の優先順位		避難に時間を要する人	自己避難	他の人	命を守る行動を!
避難先	自分が避難する避難場所をメモしておきましょう	開設されている安全な指定緊急避難場所など	開設されている安全な指定緊急避難場所など	開設されている安全な指定緊急避難場所など	少しでも安全な場所へ

小 被災リスク 大

※1 避難に時間を要する人: 高齢の方、障がいのある方など。 ※2 ○: 被災リスクが低いタイミング ×: 災害が発生している可能性が高く、安全な避難は不可能。
※3 崖から少しでも離れた部屋や近くの堅牢な建物



この地図の見方

- 市指定緊急避難場所
- 緊急時臨時着陸場所
- 要配慮者利用施設
- 防災無線
- 地区界
- 主要道路(国道・県道等)
- 危険区域内を通る主要道路(国道・県道等)
- 避難方向
- 1kmメッシュ (富山県土砂災害警戒情報支援システム 危険度状況図より) 1kmメッシュ番号(8桁)

土砂災害警戒区域

- かけ崩れ(急傾斜地の崩壊) 特別警戒区域
- 土石流 特別警戒区域
- 地すべり
- 想定される土砂の流下方向