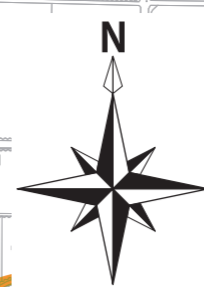
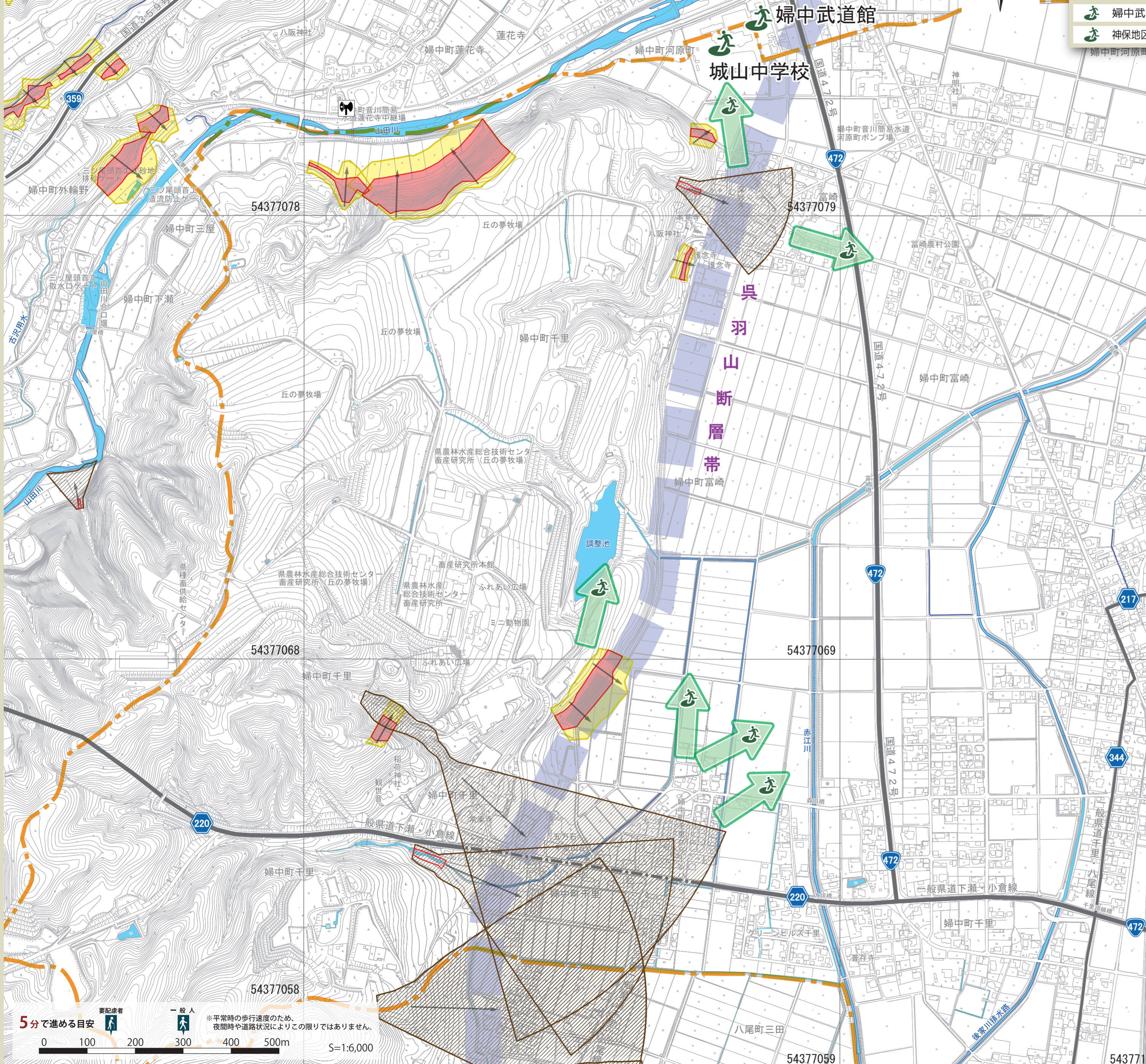




土砂災害ハザードマップ

富山市

⑤ 婦中地域神保地区



施設一覧		
施設名	住所	電話番号
神保小学校	婦中町高日附820	076-469-2541
城山中学校	婦中町河原町561-5	076-469-2423
婦中武道館	婦中町長沢428	076-469-5954
神保地区コミュニティセンター	婦中町上吉川403-1	076-469-2497

この地図の見方

- 市指定緊急避難場所
- 緊急時臨時着陸場所
- 要配慮者利用施設
- 防災無線
- 地区界
- 主要道路(国道・県道等)
- 危険区域内を通る主要道路(国道・県道等)
- 避難方向
- 1kmメッシュ (富山市土砂災害警戒情報支援システム危険度状況図より) 1kmメッシュ番号(8桁)
- 土砂災害警戒区域
 - かけ崩れ(急傾斜地の崩壊)特別警戒区域
 - 土石流特別警戒区域
 - 地すべり
 - 想定される土砂の流下方向

土砂災害の前兆現象を発見したら？

土砂災害の前兆現象を発見したら

土砂災害警戒区域の外へ避難

指定緊急避難場所などの安全な場所へ避難※

市役所、土木事務所へ連絡

※安全な場所にある親戚・知人宅など、富山市が指定した避難場所以外へ避難する方法(分散避難)も検討しましょう。

いのちを守る避難行動のタイミング

警戒レベル	1	2	3	4	5
警戒レベル	早期注意情報(警戒レベルの可能性)	大雨注意情報 洪水注意情報	高齢者等避難	避難指示	緊急安全確保
避難情報等	気象情報(気象庁が発表)	避難情報(富山市が発令)			
避難行動タイミング優先順位		避難に時間を要する人	その他の人		命を守る行動を! ※2
避難先	自分が避難する避難場所をメモしておきましょう	開設されている安全な指定緊急避難場所など			※3 少しでも安全な場所へ

小 被災リスク 大

※1 避難に時間を要する人: 高齢の方、障がいのある方など。 ※2 被災リスクが低いタイミング ※3 崖から少しでも離れた部屋や近くの堅牢な建物
 ※ 災害が発生している可能性が高く、安全な避難は不可能。

