



土砂災害ハザードマップ

⑥ 婦中地域朝日地区

富山市

いのちを守る避難行動のタイミング

避難情報等の警戒レベル 住民のみならずが災害発生の危険度を直感的に理解し、的確に避難行動がとれるよう、市が発令する避難情報と国や県が発表する防災気象情報を5段階にレベル分けしたものです。

警戒レベル	1	2	3	4	5
警戒レベル 避難情報等	早期注意情報 (警戒の可能性がある)	大雨注意報 洪水注意報	高齢者等避難	避難指示	緊急安全確保
避難行動 タイミング 優先順位	気象情報 (気象庁が発表)	避難に時間を要する人 ↓ 自由避難	避難情報 (富山市が発令)	その他の人 ↓ 自由避難	命を守る行動を! ※2
避難先	自分が避難する 避難場所を メモしておきましょう	開設されている安全な指定緊急避難場所など			※3 少しでも 安全な場所へ
	小		被災リスク		大

※1 避難に時間を要する人: 高齢の方、障がいのある方など。 ※2 ○: 被災リスクが低いタイミング
×: 災害が発生している可能性が高く、安全な避難は不可能。
※3 崖から少しでも離れた部屋や近くの堅牢な建物

土砂災害の前兆現象を発見したら？

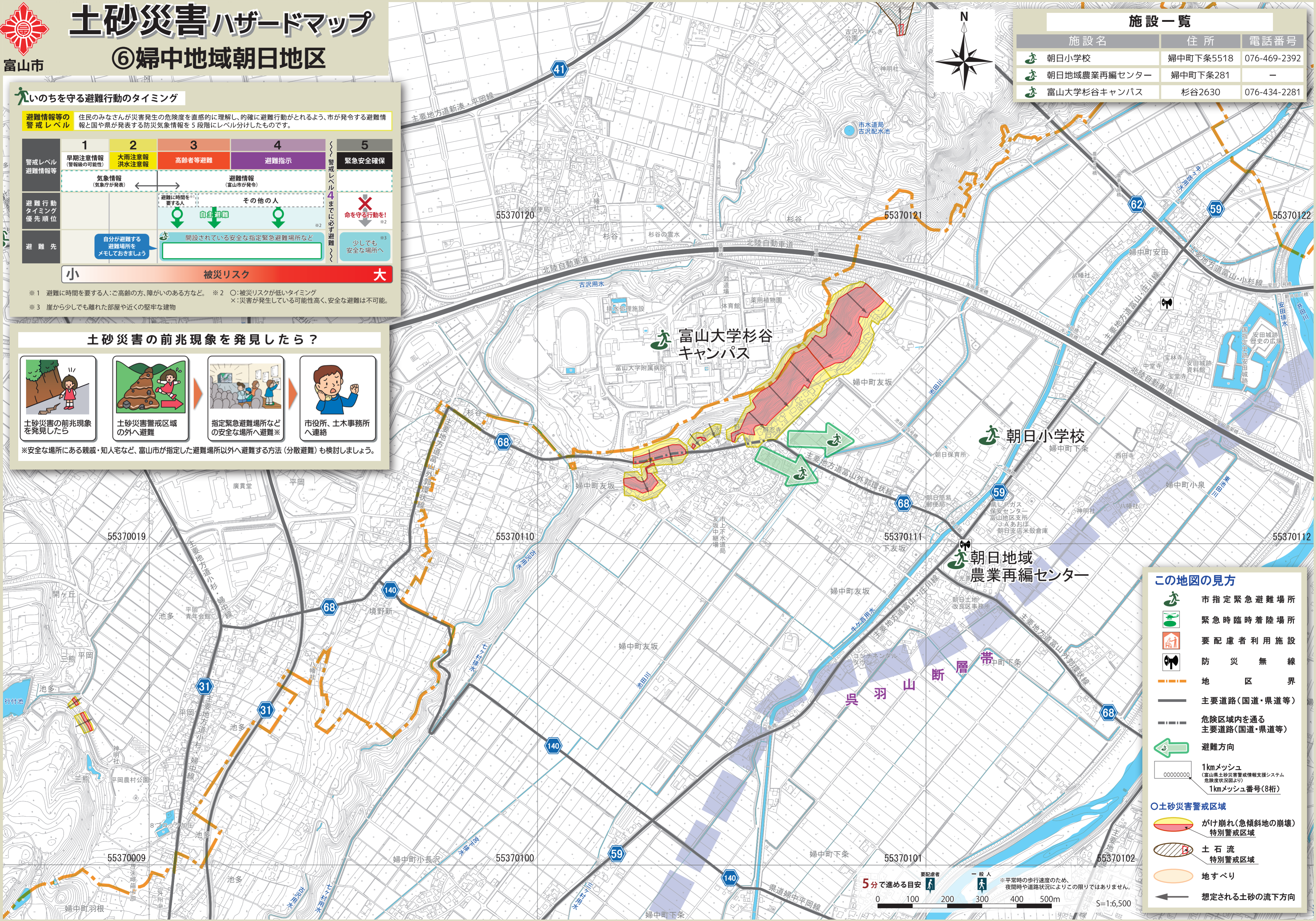
土砂災害の前兆現象を発見したら

土砂災害警戒区域の外へ避難

指定緊急避難場所などの安全な場所へ避難※

市役所、土木事務所へ連絡

※安全な場所にある親戚・知人宅など、富山市が指定した避難場所以外へ避難する方法（分散避難）も検討しましょう。



施設一覧

施設名	住所	電話番号
朝日小学校	婦中町下条5518	076-469-2392
朝日地域農業再編センター	婦中町下条281	-
富山大学杉谷キャンパス	杉谷2630	076-434-2281

この地図の見方

- 市指定緊急避難場所
- 緊急時臨時着陸場所
- 要配慮者利用施設
- 防災無線
- 地区界
- 主要道路(国道・県道等)
- 危険区域内を通る主要道路(国道・県道等)
- 避難方向
- 1kmメッシュ (富山県土砂災害警戒情報支援システム 危険度状況図より)
- 1kmメッシュ番号(8桁)

土砂災害警戒区域

- がけ崩れ(急傾斜地の崩壊) 特別警戒区域
- 土石流 特別警戒区域
- 地すべり
- 想定される土砂の流下方向

