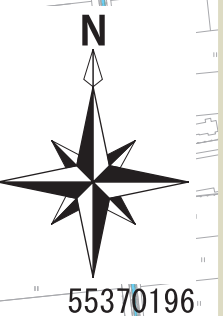




土砂災害ハザードマップ

⑩富山地域八幡地区

富山市



いのちを守る避難行動のタイミング

避難情報等の警戒レベル 住民のみならず災害発生の危険度を直感的に理解し、的確に避難行動がとれるよう、市が発令する避難情報と国や県が発表する防災気象情報を5段階にレベル分けしたものです。

警戒レベル	1	2	3	4	5
避難情報	早期注意情報 (警報の可能性)	大雨注意報 洪水注意報	高齢者等避難	避難指示	緊急安全確保
避難行動 タイミング 優先順位	気象情報 (気象庁が発表)	避難情報 (富山市が発令)	避難に時間を要する人 要する人	その他の人	命を守る行動を! ※2
避難先	自分が避難する 避難場所を メモしておきましょう	開設されている安全な指定緊急避難場所など	※1	※3	※3

小 被災リスク 大

※1 避難に時間を要する人:高齢の方、障がいのある方など。 ※2 ○:被災リスクが低いタイミング ×:災害が発生している可能性高く、安全な避難は不可能。
 ※3 崖から少しでも離れた部屋や近くの堅牢な建物

土砂災害の前兆現象を発見したら?

土砂災害の前兆現象を発見したら

土砂災害警戒区域の外へ避難

指定緊急避難場所などの安全な場所へ避難※

市役所、土木事務所へ連絡

※安全な場所にある親戚・知人宅など、富山市が指定した避難場所以外へ避難する方法(分散避難)も検討しましょう。

施設一覧

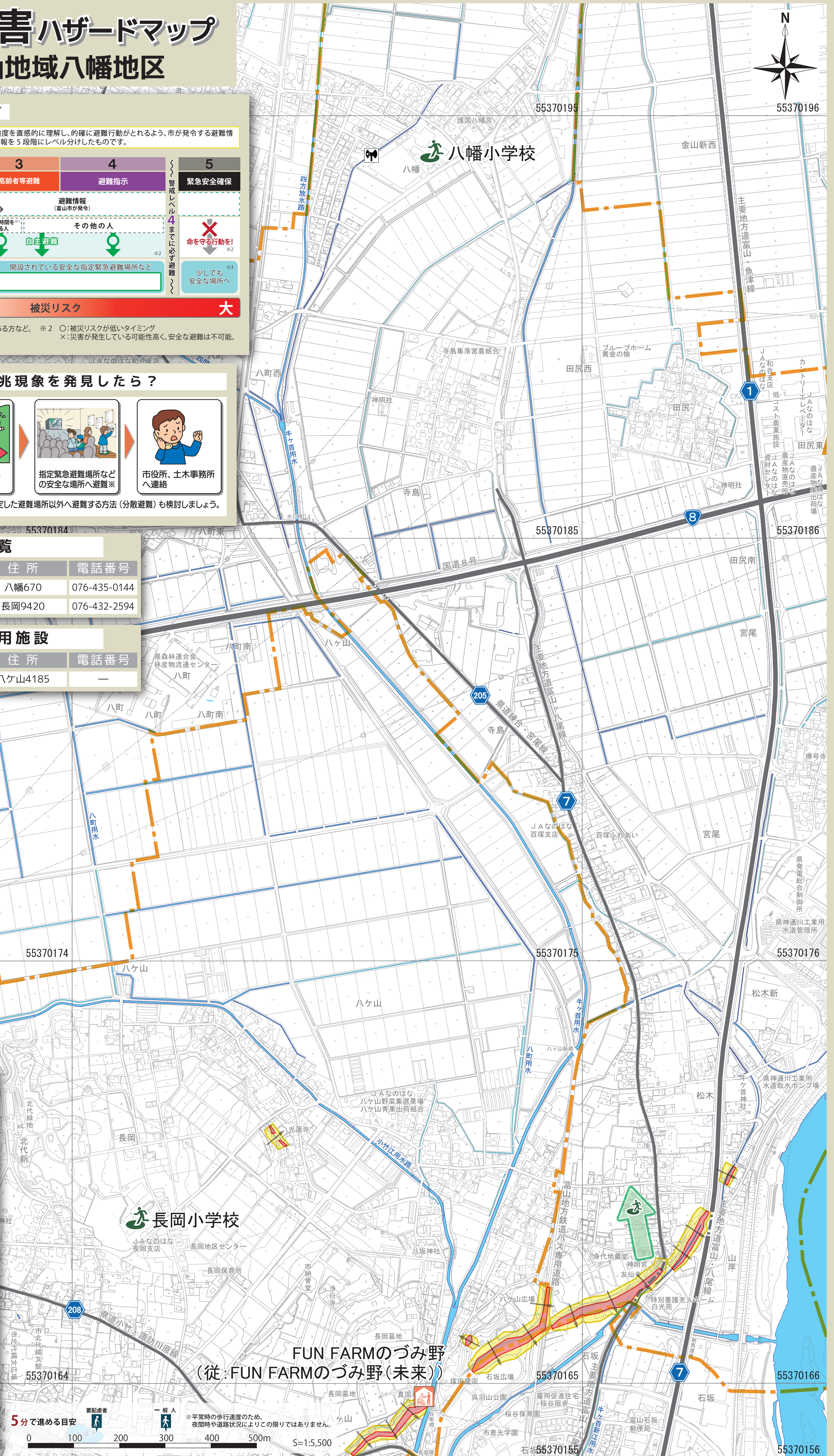
施設名	住所	電話番号
八幡小学校	八幡670	076-435-0144
長岡小学校	長岡9420	076-432-2594

要配慮者利用施設

施設名	住所	電話番号
FUN FARMのづみ野(従:FUN FARMのづみ野(未来))	八ヶ山4185	—

この地図の見方

- 市指定緊急避難場所
- 緊急時臨時着陸場所
- 要配慮者利用施設
- 防災無線
- 地区界
- 主要道路(国道・県道等)
- 危険区域内を通る主要道路(国道・県道等)
- 避難方向
- 1kmメッシュ(富山県土砂災害警戒情報支援システム危険度状況図より)
- 1kmメッシュ番号(8桁)
- 土砂災害警戒区域
 - かけ崩れ(急傾斜地の崩壊)特別警戒区域
 - 土石流特別警戒区域
 - 地すべり
- 想定される土砂の流下方向



5分で進める目安

※平常時の歩行速度のため、夜間時や道路状況によりこの限りではありません。

0 100 200 300 400 500m S=1:5,500