



土砂災害ハザードマップ

⑫富山地域呉羽地区

いのちを守る避難行動のタイミング

避難情報等の警戒レベル 住民のみならずが災害発生の危険度を直感的に理解し、的確に避難行動がとれるよう、市が発令する避難情報と国や県が発表する防災気象情報を5段階にレベル分けしたものです。

警戒レベル	1	2	3	4	5
警戒情報等	早期注意情報 (警報の可能性)	大雨注意報 洪水注意報	高齢者等避難	避難指示	緊急安全確保
避難行動タイミング優先順位		自分が必要な避難場所をメモしておきましょう	開設されている安全な指定緊急避難場所など	命を守る行動を!	少しでも安全な場所へ
避難先	自分が避難する避難場所をメモしておきましょう	開設されている安全な指定緊急避難場所など			少しでも安全な場所へ
被災リスク	小				大

※1 避難に時間を要する人:高齢の方、障がいのある方など。 ※2 ○:被災リスクが低いタイミング
 ※3 崖から少しでも離れた部屋や近くの堅牢な建物 ×:災害が発生している可能性が高く、安全な避難は不可能。

土砂災害の前兆現象を発見したら？

土砂災害の前兆現象を発見したら

土砂災害警戒区域の外へ避難

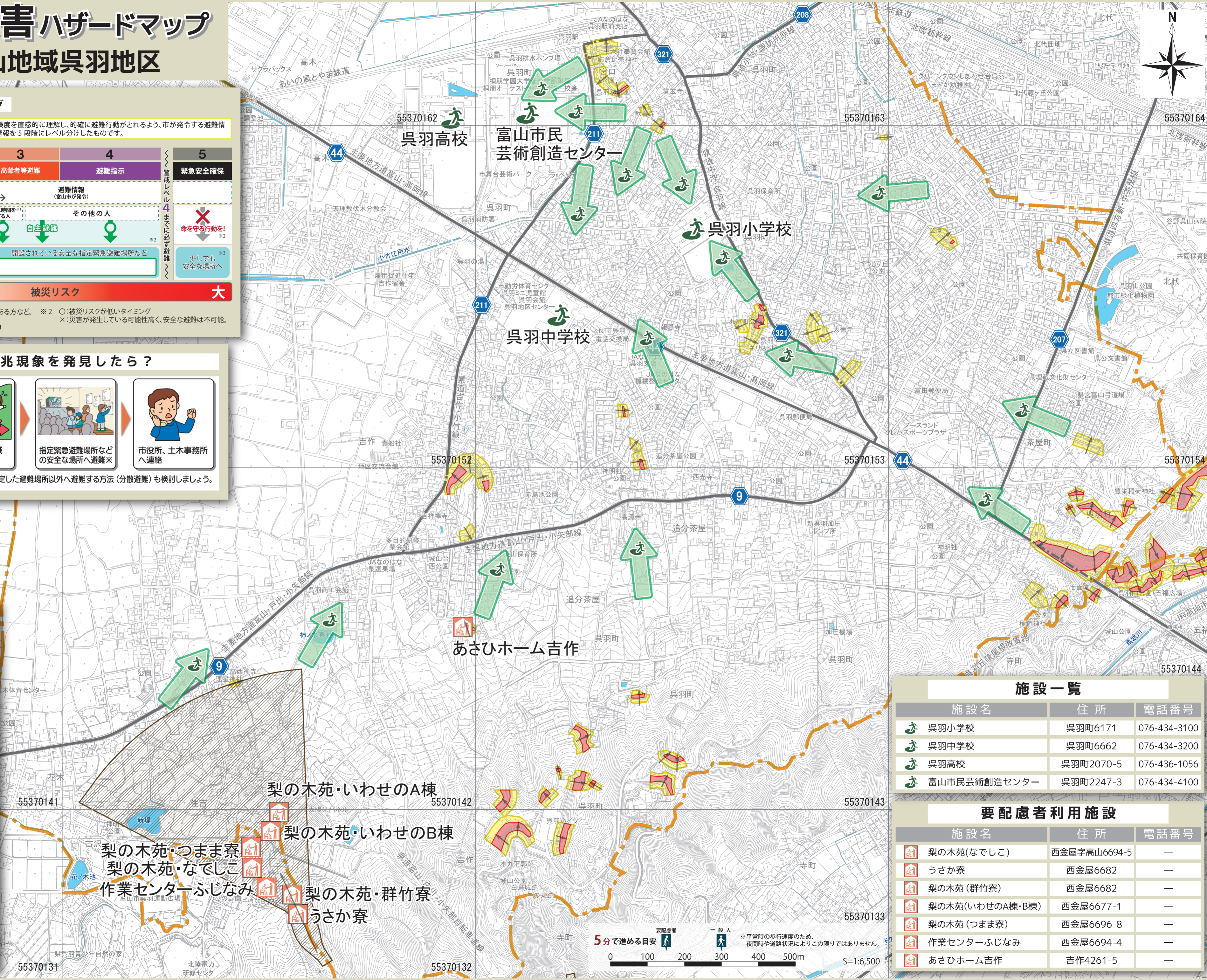
指定緊急避難場所などの安全な場所へ避難※

市役所、土木事務所へ連絡

※安全な場所にある親戚・知人宅など、富山市が指定した避難場所以外へ避難する方法(分散避難)も検討しましょう。

この地図の見方

- 市指定緊急避難場所
- 緊急時臨時着陸場所
- 要配慮者利用施設
- 防災無線
- 地区界
- 主要道路(国道・県道等)
- 危険区域内を通る主要道路(国道・県道等)
- 避難方向
- 1kmメッシュ(富山県土砂災害警戒情報システム危険度状況図より)
- 1kmメッシュ番号(8桁)
- 土砂災害警戒区域
 - がけ崩れ(急傾斜地の崩壊)特別警戒区域
 - 土石流特別警戒区域
 - 地すべり
- 想定される土砂の流下方向



施設一覧

施設名	住所	電話番号
呉羽小学校	呉羽町6171	076-434-3100
呉羽中学校	呉羽町6662	076-434-3200
呉羽高校	呉羽町2070-5	076-436-1056
富山市民芸術創造センター	呉羽町2247-3	076-434-4100

要配慮者利用施設

施設名	住所	電話番号
梨の木苑(なでしこ)	西金屋字高山6694-5	—
うさか寮	西金屋6682	—
梨の木苑(群竹寮)	西金屋6682	—
梨の木苑(いわせのA棟・B棟)	西金屋6677-1	—
梨の木苑(つまま寮)	西金屋6696-8	—
作業センターふじなみ	西金屋6694-4	—
あさひホーム吉作	吉作4261-5	—