



# 土砂災害ハザードマップ

## ⑭富山地域五福地区2

富山市

### この地図の見方

- 市指定緊急避難場所
  - 緊急時臨時着陸場所
  - 要配慮者利用施設
  - 防災無線
  - 地区界
  - 主要道路(国道・県道等)
  - 危険区域内を通る主要道路(国道・県道等)
  - 避難方向
  - 1kmメッシュ  
(富山県土砂災害警戒情報支援システム  
危険度状況図より)  
1kmメッシュ番号(8桁)
- 土砂災害警戒区域**
- がけ崩れ(急傾斜地の崩壊)特別警戒区域
  - 土石流特別警戒区域
  - 地すべり
  - 想定される土砂の流下方向

### 施設一覧

施設名	住所	電話番号
五福小学校	五福4431-2	076-432-4786
西部中学校	五福130	076-432-4787

### 土砂災害の前兆現象を発見したら？

土砂災害の前兆現象を発見したら

土砂災害警戒区域の外へ避難

指定緊急避難場所などの安全な場所へ避難※

市役所、土木事務所へ連絡

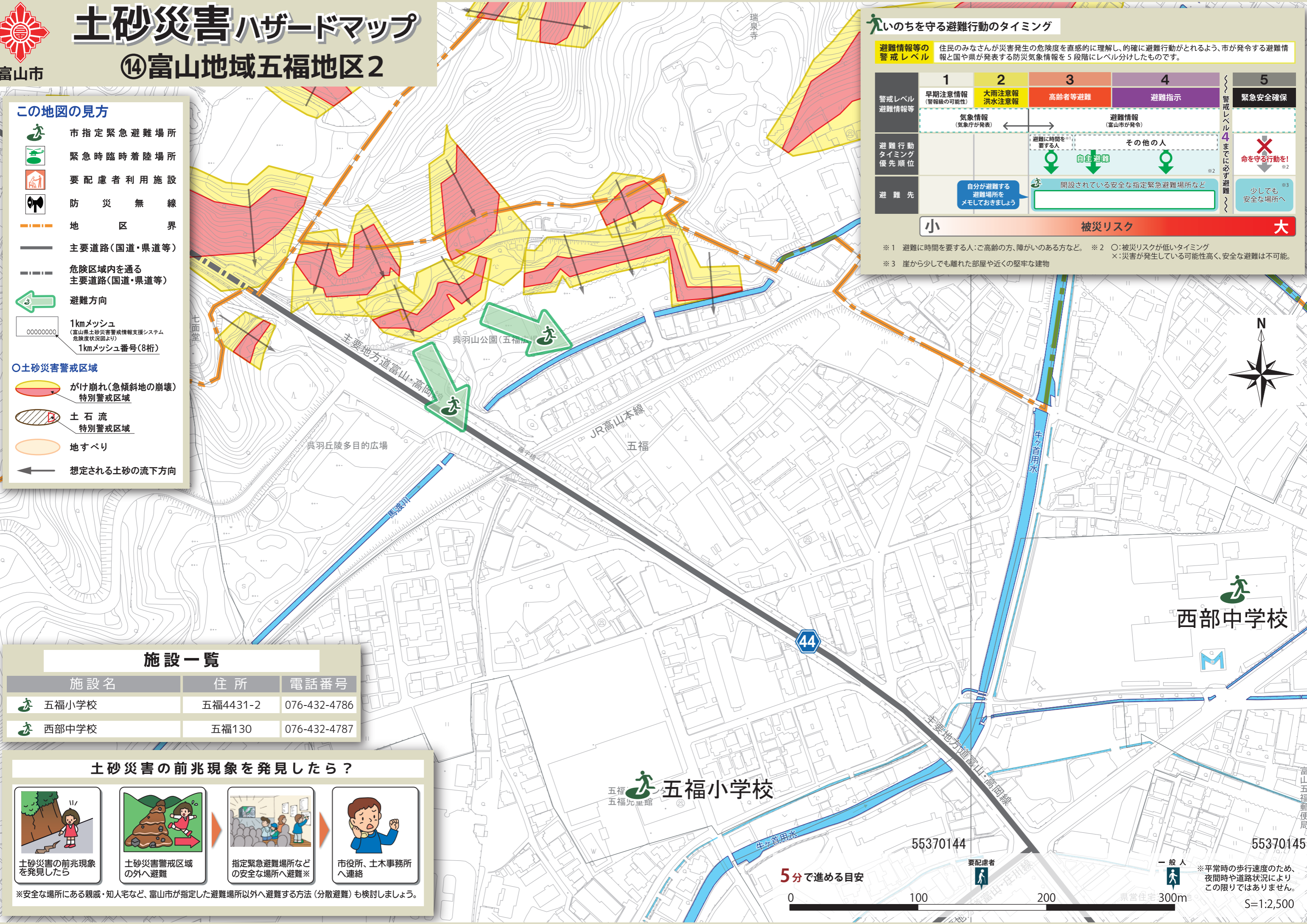
※安全な場所にある親戚・知人宅など、富山市が指定した避難場所以外へ避難する方法(分散避難)も検討しましょう。

### いのちを守る避難行動のタイミング

避難情報等の警戒レベル 住民のみなさんが災害発生の危険度を直感的に理解し、的確に避難行動がとれるよう、市が発令する避難情報と国や県が発表する防災気象情報を5段階にレベル分けしたものです。

警戒レベル 避難情報等	1	2	3	4	5
早期注意情報 (警報級の可能性)	大雨注意報 洪水注意報	高齢者等避難	避難指示	緊急安全確保	
避難情報等	気象情報 (気象庁が発表)		避難情報 (富山市が発令)		
避難行動 タイミング 優先順位	避難に時間を要する人		その他の人		
避難先	自分が避難する避難場所をメモしておきましょう		開設されている安全な指定緊急避難場所など		
	小		大		

※1 避難に時間を要する人:ご高齢の方、障がいのある方など。 ※2 ○:被災リスクが低いタイミング ×:災害が発生している可能性高く、安全な避難は不可能。  
※3 崖から少しでも離れた部屋や近くの堅牢な建物



5分で進める目安

0 100 200 300m

要配慮者 一般人

※平常時の歩行速度のため、夜間時や道路状況によりこの限りではありません。

S=1:2,500