

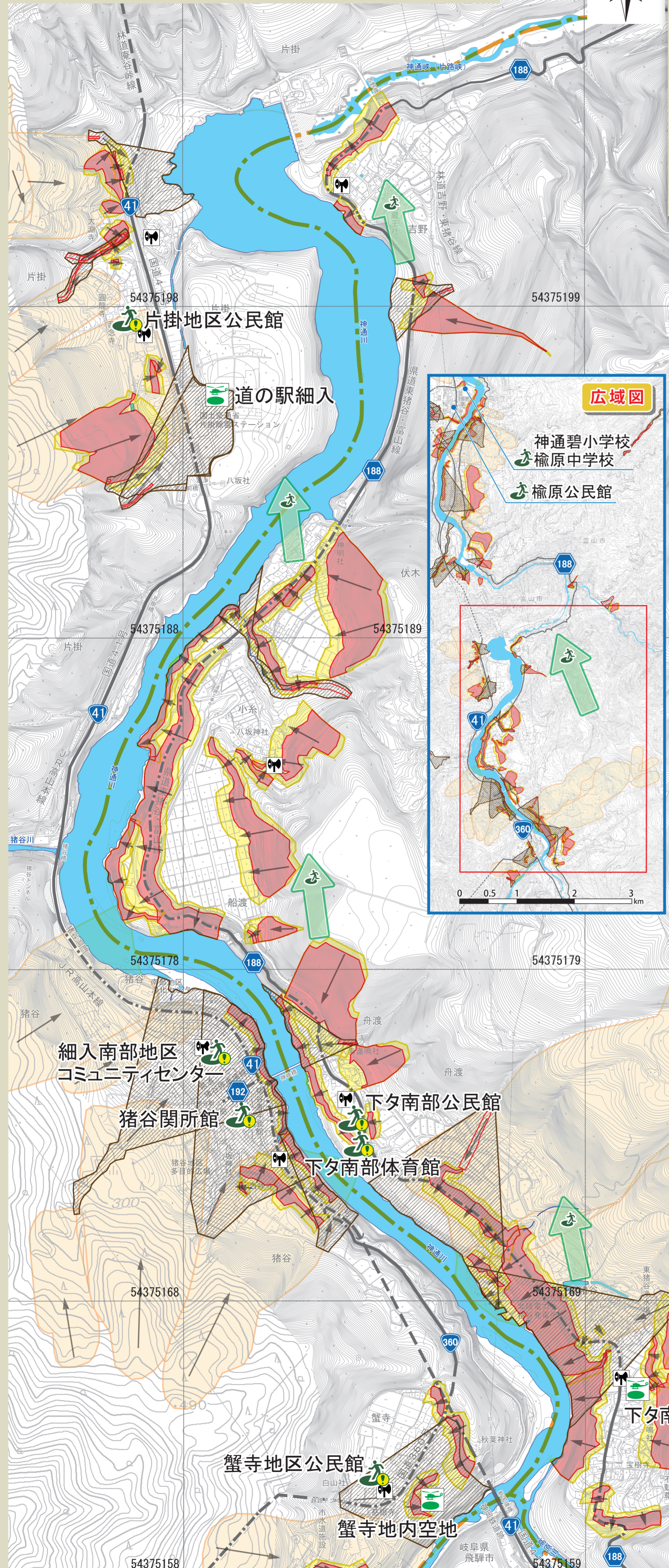


土砂災害ハザードマップ

②4大沢野地域下夕南部地区

富山市

54376109



いのちを守る避難行動のタイミング

避難情報等の警戒レベル 住民のみならず災害発生の危険度を直感的に理解し、的確に避難行動がとれるよう、市が発令する避難情報と国や県が発表する防災気象情報を5段階にレベル分けしたものです。

警戒レベル	1	2	3	4	5
警戒情報等	早期注意情報 (警報級の可能性)	大雨注意情報 洪水注意情報	高齢者等避難	避難指示	緊急安全確保
避難行動の優先順位	気象情報 (気象庁が発表)	避難に時間を要する人	避難に時間を要する人	その他の人	命を守る行動を!
避難先	自分が避難する避難場所をメモしておきましょう	開設されている安全な指定緊急避難場所など	開設されている安全な指定緊急避難場所など	避難先の安全な避難場所など	少しでも安全な場所へ

被災リスク: 小 (Low) to 大 (High)

※1 避難に時間を要する人: 高齢の方、障がいのある方など。 ※2 ○: 被災リスクが低いタイミング
 ※3 崖から少しでも離れた部屋や近くの堅牢な建物 △: 長距離避難の場合は避難中に災害発生のリスクあり
 ×: 災害が発生している可能性が高く、安全な避難は不可能。

土砂災害の前兆現象を発見したら?

土砂災害の前兆現象を発見したら

土砂災害警戒区域の外へ避難

指定緊急避難場所などの安全な場所へ避難※

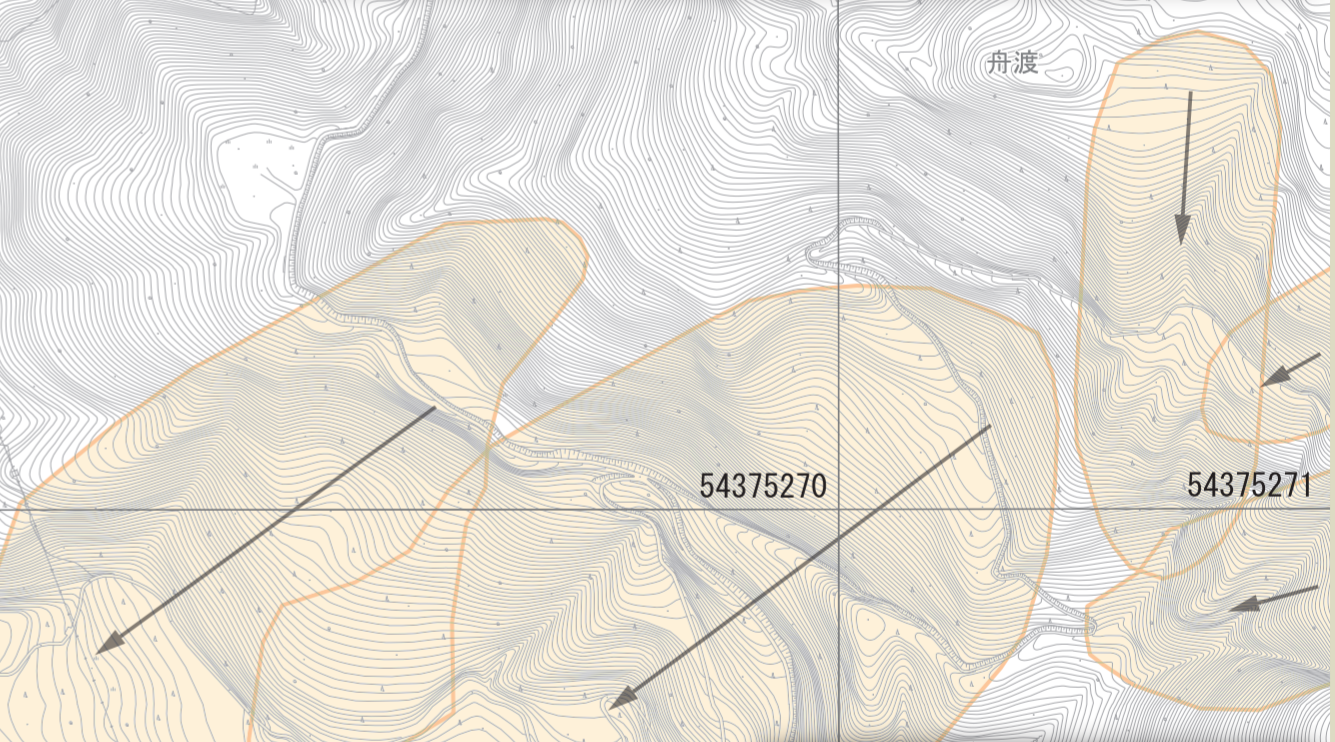
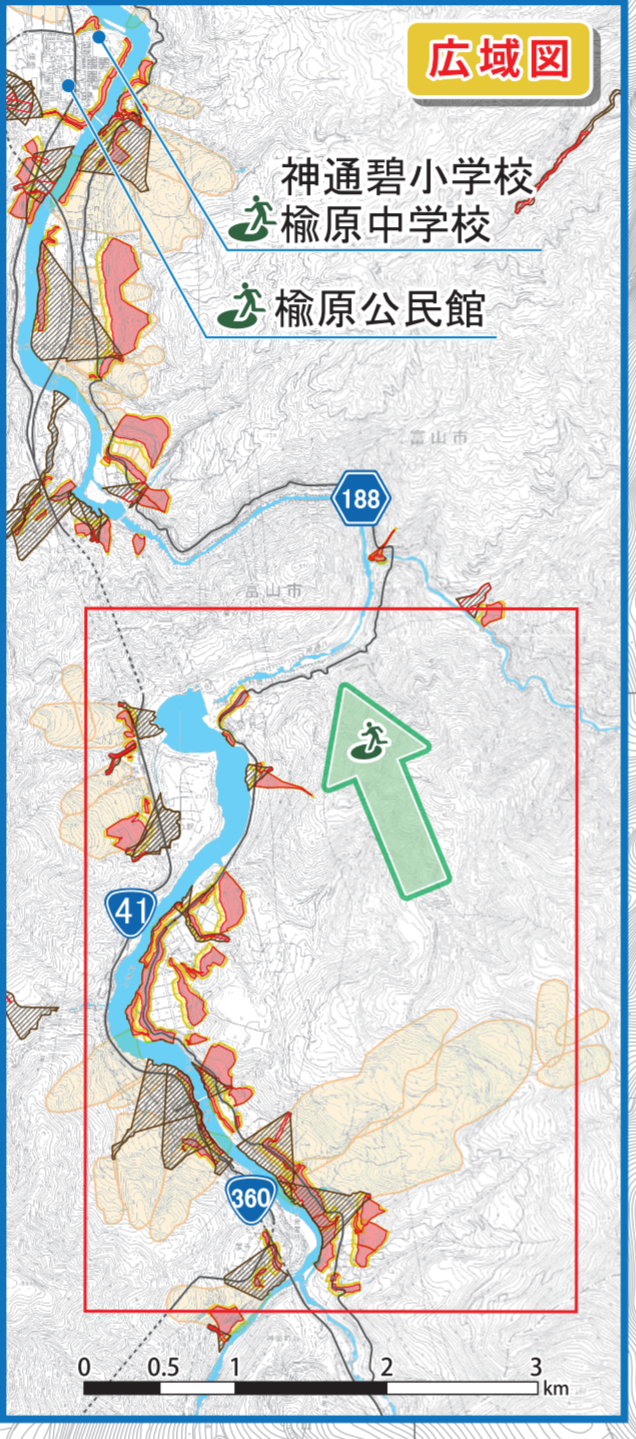
市役所、土木事務所へ連絡

※安全な場所にある親戚・知人宅など、富山市が指定した避難場所以外へ避難する方法(分散避難)も検討しましょう。

施設一覧

施設名	住所	電話番号
下夕南部公民館	舟渡66	076-484-1202
下夕南部体育館	舟渡66	076-484-1202
細入南部地区コミュニティセンター	猪谷851-1	076-484-1002
猪谷関所館	猪谷978-4	076-484-1007
蟹寺地区公民館	蟹寺153	076-484-1046
片掛地区公民館	片掛1981-1	—
神通碧小学校	榆原405	076-485-2013
榆原中学校	榆原405	076-485-2014
榆原公民館	榆原1280-1	—
下夕南部地区グラウンド	東猪谷地内	—
道の駅細入	片掛地内	—
蟹寺地内空地	蟹寺地内	—

⚠️ の付いた避難場所は土砂災害警戒区域内にあります。避難場所として開設されない場合がありますのでご注意ください。



この地図の見方

- 市指定緊急避難場所
- 緊急時臨時着陸場所
- 要配慮者利用施設
- 防災無線
- 地区界
- 主要道路(国道・県道等)
- 危険区域内を通る主要道路(国道・県道等)
- 避難方向
- 1kmメッシュ (富山県土砂災害警戒情報支援システム 危険度状況図より)
- 1kmメッシュ番号(8桁)

土砂災害警戒区域

- がけ崩れ(急傾斜地の崩壊) 特別警戒区域
- 土石流 特別警戒区域
- 地すべり
- 想定される土砂の流下方向

