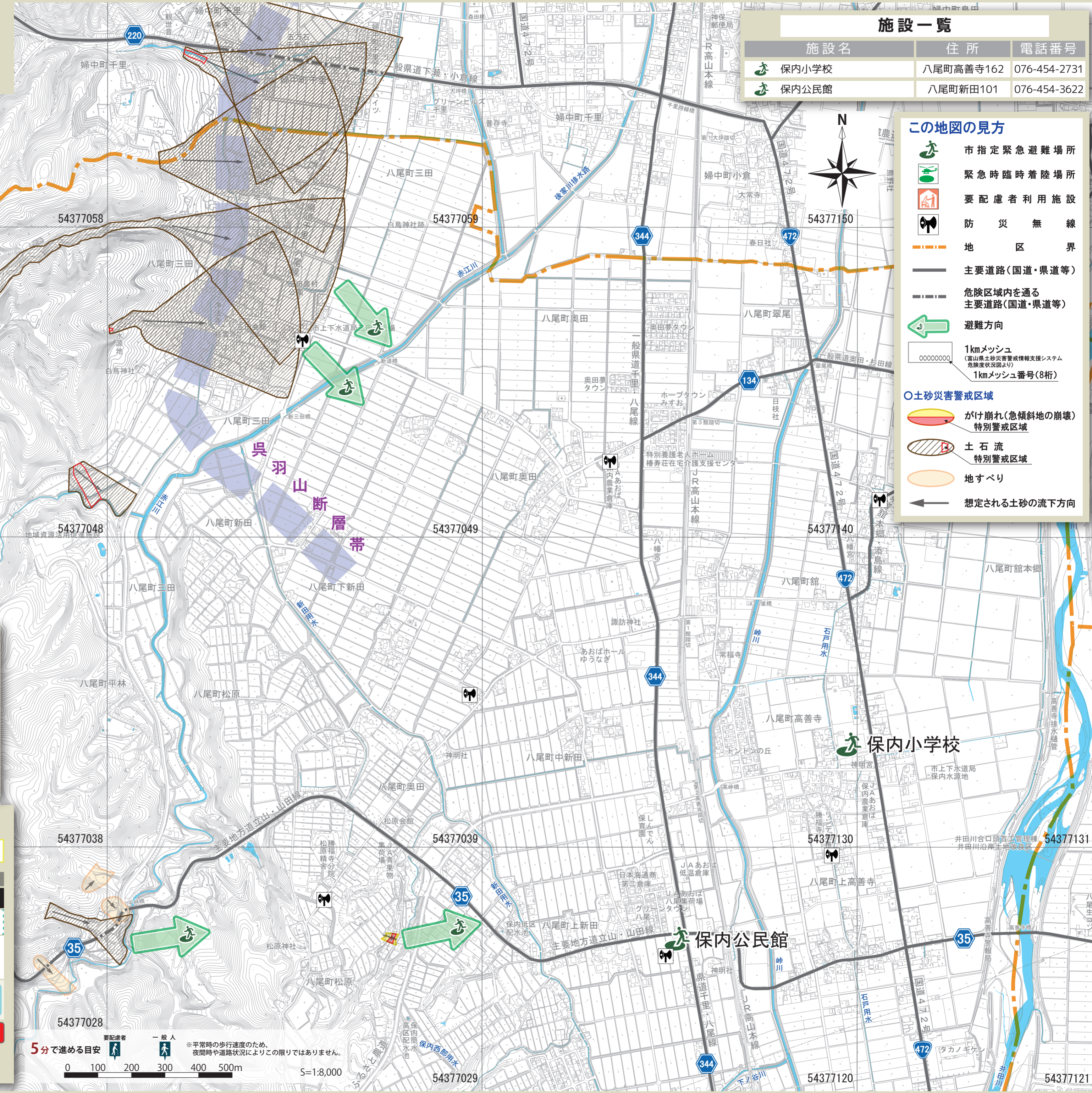
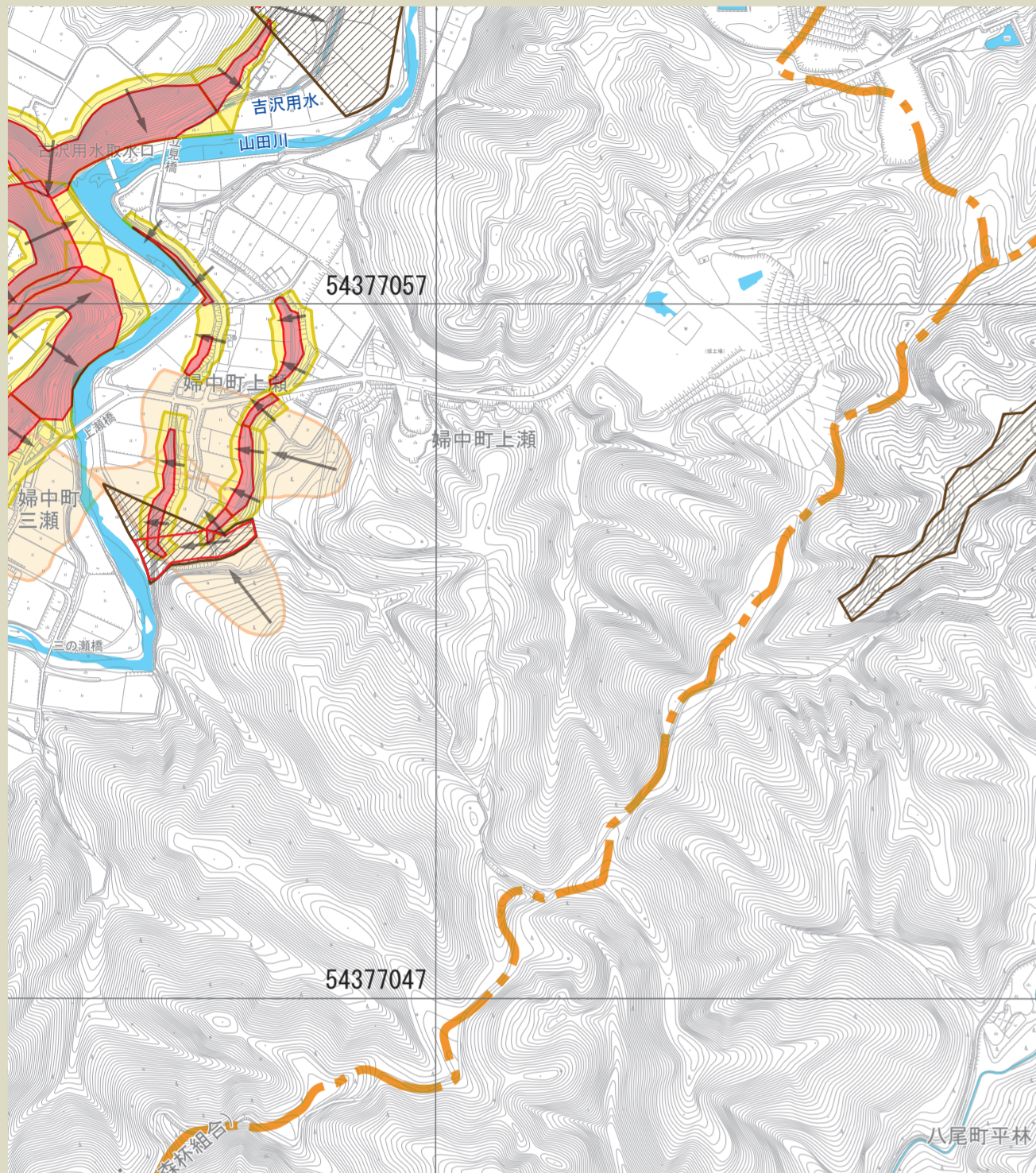




# 土砂災害ハザードマップ

富山市

## 35 八尾地域保内地区



施設一覧		
施設名	住所	電話番号
保内小学校	八尾町高善寺162	076-454-2731
保内公民館	八尾町新田101	076-454-3622

### この地図の見方

- 市指定緊急避難場所
- 緊急時臨時着陸場所
- 要配慮者利用施設
- 防災無線
- 地区界
- 主要道路(国道・県道等)
- 危険区域内を通る主要道路(国道・県道等)
- 避難方向
- 1kmメッシュ (富山県土砂災害警戒情報支援システム危険度状況図より)
- 1kmメッシュ番号(8桁)

### 土砂災害警戒区域

- かけ崩れ(急傾斜地の崩壊)特別警戒区域
- 土石流特別警戒区域
- 地すべり
- 想定される土砂の流下方向

### 土砂災害の前兆現象を発見したら？

土砂災害の前兆現象を発見したら

土砂災害警戒区域の外へ避難

指定緊急避難場所などの安全な場所へ避難※

市役所、土木事務所へ連絡

※安全な場所にある親戚・知人宅など、富山市が指定した避難場所以外へ避難する方法(分散避難)も検討しましょう。

### いのちを守る避難行動のタイミング

避難情報等の警戒レベル	1	2	3	4	5
警戒レベル	早期注意情報(警戒の可能性)	大雨注意報 洪水注意報	高齢者等避難	避難指示	緊急安全確保
避難情報等	気象情報(気象庁が発表)	避難情報(富山市が発令)	避難情報(富山市が発令)	避難情報(富山市が発令)	避難情報(富山市が発令)
避難行動タイミング優先順位		避難に時間を要する人(要する人)	自己避難	その他の人	命を守る行動を!※1
避難先	自分が避難する避難場所をメモしておきましょう	開設されている安全な指定緊急避難場所など	開設されている安全な指定緊急避難場所など	開設されている安全な指定緊急避難場所など	※2 少しでも安全な場所へ
被災リスク	小	中	大	大	大

※1 避難に時間を要する人: 高齢の方、障がいのある方など。 ※2 ○: 被災リスクが低いタイミング ×: 災害が発生している可能性が高く、安全な避難は不可能。  
※3 崖から少しでも離れた部屋や近くの堅牢な建物

5分で進める目安

要配慮者 一般入

※平常時の歩行速度のため、夜間時や道路状況によりこの限りではありません。

0 100 200 300 400 500m S=1:8,000