



# 土砂災害ハザードマップ

富山市

## ③六 八尾地域杉原地区

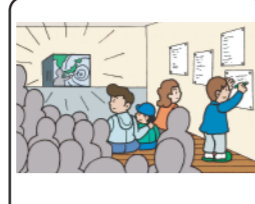
### 土砂災害の前兆現象を発見したら？



土砂災害の前兆現象を発見したら



土砂災害警戒区域の外へ避難



指定緊急避難場所などの安全な場所へ避難※



市役所、土木事務所へ連絡

※安全な場所にある親戚・知人宅など、富山市が指定した避難場所以外へ避難する方法（分散避難）も検討しましょう。

### 施設一覧

施設名	住所	電話番号
杉原小学校	八尾町黒田3636	076-455-1313
杉原公民館	八尾町大杉12	076-455-2570
八尾中学校	八尾町井田120-1	076-461-7468
八尾スポーツアリーナ	八尾町井田101	076-455-1222
八尾コミュニティセンター	八尾町井田126	076-454-6555
樫尾小学校	八尾町小長谷349	076-454-3512
黒瀬谷交流センター喜楽里館	八尾町小長谷352	076-455-3695
黒瀬谷公民館	八尾町樫尾162	076-455-1074

- 八尾スポーツアリーナ
- 八尾コミュニティセンター
- 八尾中学校

### いのちを守る避難行動のタイミング

避難情報等の警戒レベル 住民のみならずが災害発生の危険度を直感的に理解し、的確に避難行動がとれるよう、市が発令する避難情報と国や県が発表する防災気象情報を5段階にレベル分けしたものです。

警戒レベル 避難情報等	1	2	3	4	5
早期注意情報 (警報の可能性がある)	早期注意情報 (警報の可能性がある)	大雨注意報 洪水注意報	高齢者等避難	避難指示	緊急安全確保
避難行動 タイミング 優先順位	気象情報 (気象庁が発表)	避難に時間を要する人	その他の人	避難情報 (富山市が発令)	命を守る行動を!
避難先	自分が避難する 避難場所を メモしておきましょう	開設されている安全な指定緊急避難場所など	自分	自分	少しでも 安全な場所へ

※1 避難に時間を要する人: 高齢の方、障がいのある方など。 ※2 ○: 被災リスクが低いタイミング  
 ※3 崖から少しでも離れた部屋や近くの堅牢な建物  
 ※4 ×: 災害が発生している可能性が高く、安全な避難は不可能

### この地図の見方

- 市指定緊急避難場所
- 緊急時臨時着陸場所
- 要配慮者利用施設
- 防災無線
- 地区界
- 主要道路(国道・県道等)
- 危険区域内を通る主要道路(国道・県道等)
- 避難方向
- 1kmメッシュ  
(富山県土砂災害警戒情報支援システム  
危険度状況図より)
- 1kmメッシュ番号(8桁)

### 土砂災害警戒区域

- がけ崩れ(急傾斜地の崩壊)特別警戒区域
- 土石流特別警戒区域
- 地すべり
- 想定される土砂の流下方向

