



# 土砂災害ハザードマップ

富山市

## ④八尾地域八尾地区5

### いのちを守る避難行動のタイミング

避難情報等の警戒レベル 住民のみならずが災害発生の危険度を直感的に理解し、的確に避難行動がとれるよう、市が発令する避難情報と国や県が発表する防災気象情報を5段階にレベル分けしたものです。

警戒レベル	1	2	3	4	5
警戒レベル 避難情報等	早期注意情報 (警報級の可能性)	大雨注意情報 洪水注意情報	高齢者等避難	避難指示	緊急安全確保
避難行動 タイミング 優先順位	気象情報 (気象庁が発表)	避難に時間を要する人 ↓ ↓ ↓	その他の人 ↓ ↓ ↓	避難指示	命を守る行動を! ※2
避難先	自分が避難する 避難場所を メモしておきましょう	開設されている安全な指定緊急避難場所など			※3 少しでも 安全な場所へ

※1 避難に時間を要する人: 高齢の方、障がいのある方など。 ※2 ○: 被災リスクが低いタイミング ×: 災害が発生している可能性高く、安全な避難は不可能。  
※3 崖から少しでも離れた部屋や近くの堅かな建物

### 土砂災害の前兆現象を発見したら?



※安全な場所にある親戚・知人宅など、富山市が指定した避難場所以外へ避難する方法(分散避難)も検討しましょう。

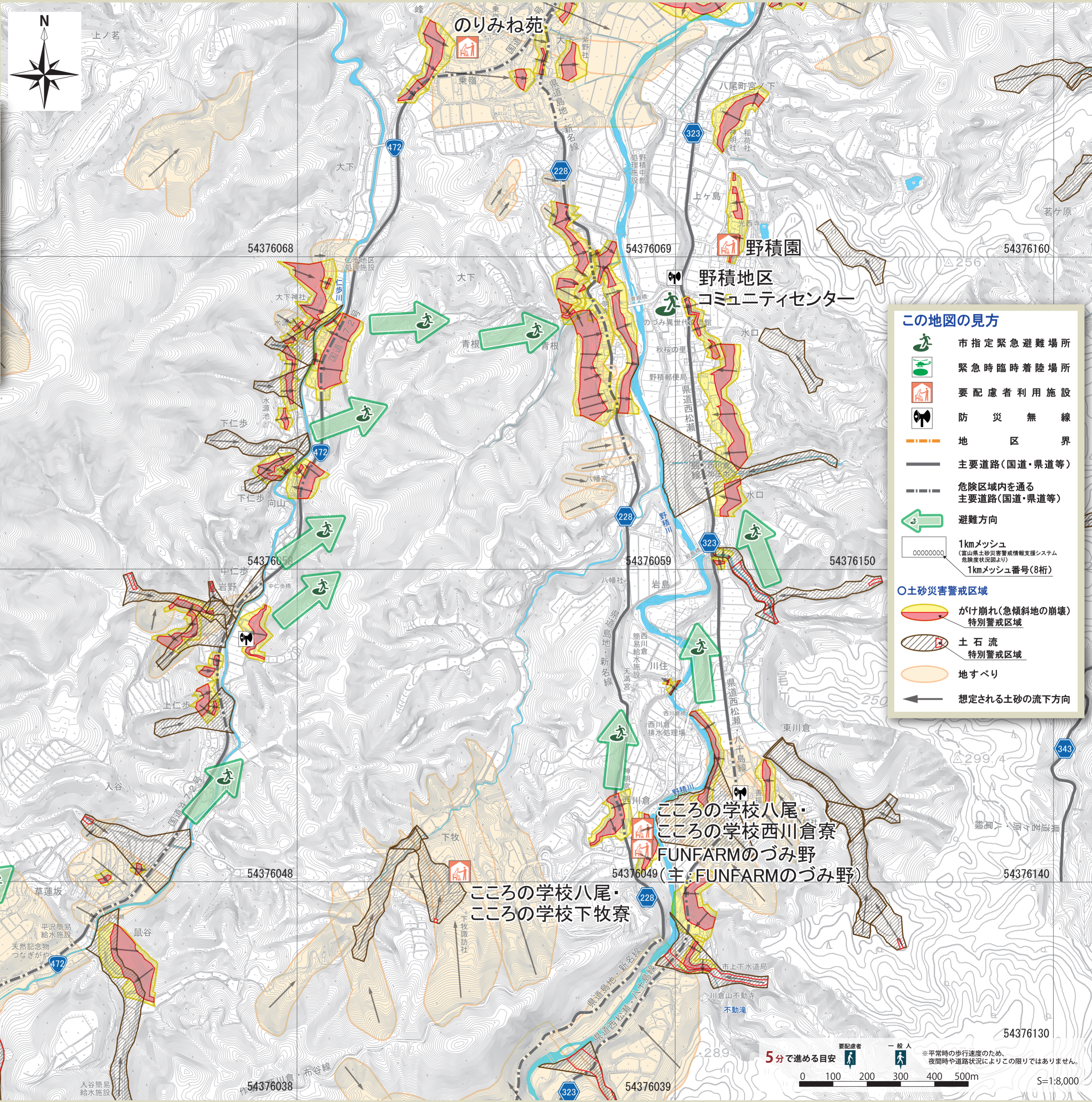
### 施設一覧

施設名	住所	電話番号
野積地区コミュニティセンター	八尾町水口242	076-454-3001
仁歩地区コミュニティセンター	八尾町三ツ松14-1	076-458-1101

の付いた避難場所は土砂災害警戒区域内にあります。避難場所として開設されない場合がありますのでご注意ください。

### 要配慮者利用施設

施設名	住所	電話番号
野積園	八尾町上ヶ島313	—
FUN FARMのづみ野	八尾町西川倉23-1	—
こころの学校八尾・こころの学校西川倉寮	八尾町西川倉1410-4	—
こころの学校八尾・こころの学校下牧寮	八尾町下牧213	—
のりみね苑	八尾町乗嶺546	—



#### この地図の見方

- 市指定緊急避難場所
- 緊急時臨時着陸場所
- 要配慮者利用施設
- 防災無線
- 地区界
- 主要道路(国道・県道等)
- 危険区域内を通る主要道路(国道・県道等)
- 避難方向
- 1kmメッシュ (富山県土砂災害警戒情報支援システム 危険度状況図より) 1kmメッシュ番号(8桁)
- 土砂災害警戒区域
  - がけ崩れ(急傾斜地の崩壊) 特別警戒区域
  - 土石流 特別警戒区域
  - 地すべり
- 想定される土砂の流下方向

仁歩地区  
コミュニティ  
センター

こころの学校八尾・  
こころの学校西川倉寮  
FUNFARMのづみ野  
(主: FUNFARMのづみ野)

こころの学校八尾・  
こころの学校下牧寮

5分で進める目安

0 100 200 300 400 500m

S=1:8,000

※平常時の歩行速度のため、夜間時や道路状況によりこの限りではありません。