



土砂災害ハザードマップ

富山市

④八尾地域八尾地区6

いのちを守る避難行動のタイミング

避難情報等の警戒レベル 住民のみなさんが災害発生の危険度を直感的に理解し、的確に避難行動がとれるよう、市が発令する避難情報と国や県が発表する防災気象情報を5段階にレベル分けしたものです。

警戒レベル	1	2	3	4	5
避難情報等	早期注意情報 (警報の可能性)	大雨注意報 洪水注意報	高齢者等避難	避難指示	緊急安全確保
避難行動の優先順位	気象情報 (気象庁発表)	避難に時間を要する人 ↓ ↓ ↓	避難に時間を要する人 ↓ ↓ ↓	避難に時間を要する人 ↓ ↓ ↓	避難に時間を要する人 ↓ ↓ ↓
避難先	自分が避難する避難場所をメモしておきましょう	開設されている安全な指定緊急避難場所など	開設されている安全な指定緊急避難場所など	最寄りの安全な避難場所など	少しでも安全な場所へ

小 被災リスク 大

※1 避難に時間を要する人: 高齢の方、障がいのある方など。 ※2 ○: 被災リスクが低いタイミング △: 長距離避難の場合は避難中に災害発生のリスクあり。 ※3 崖から少しでも離れた部屋や近くの堅牢な建物 ×: 災害が発生している可能性高く、安全な避難は不可能。

土砂災害の前兆現象を発見したら？

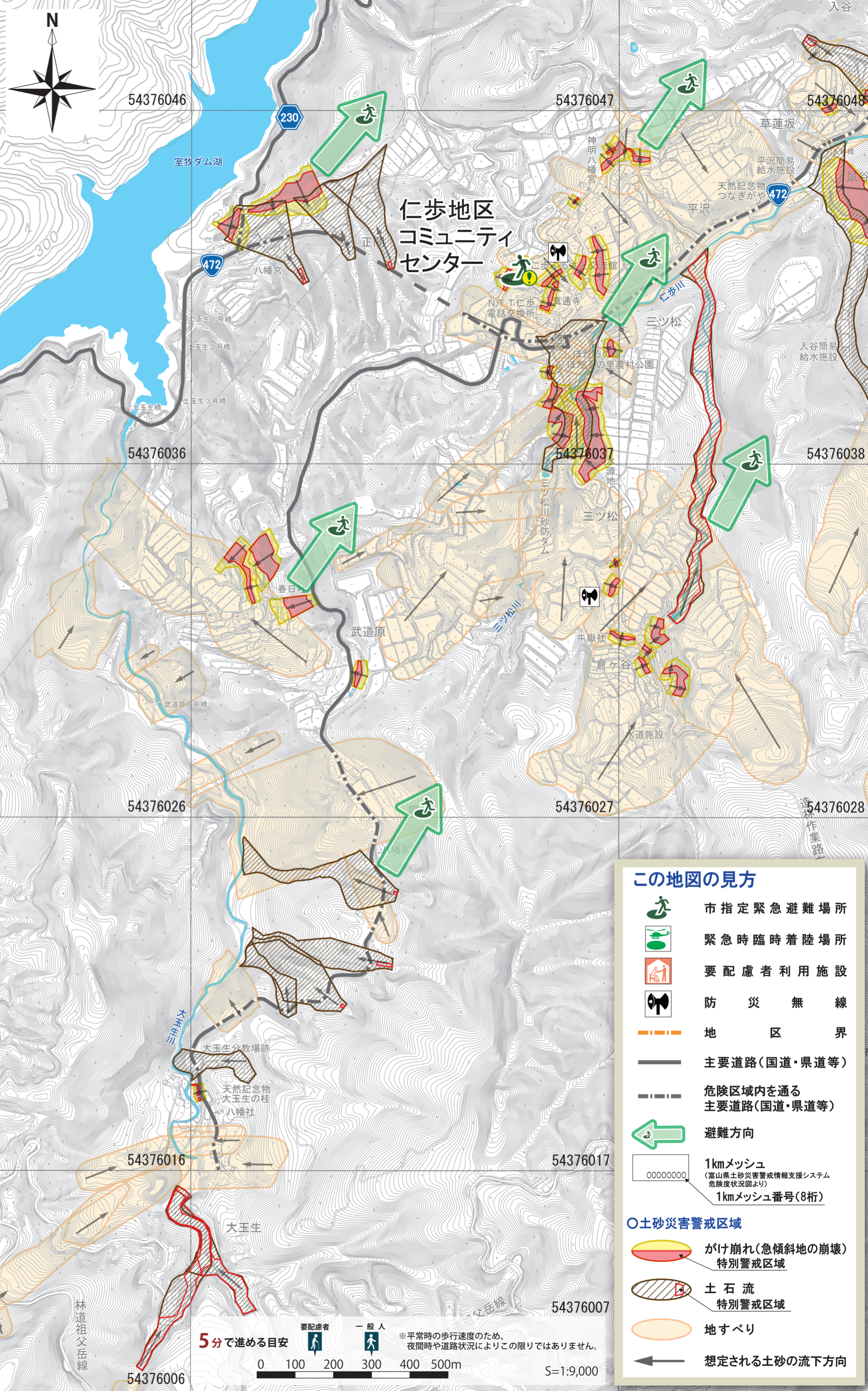
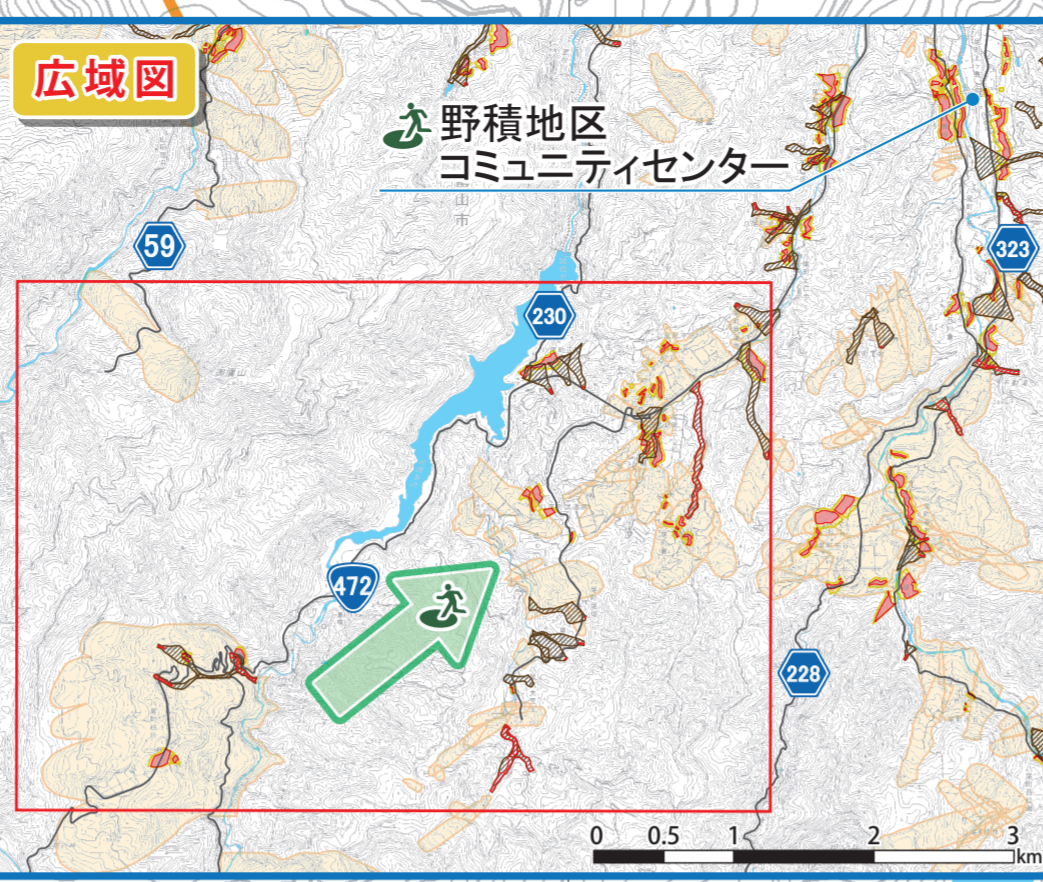


※安全な場所にある親戚・知人宅など、富山市が指定した避難場所以外へ避難する方法(分散避難)も検討しましょう。

施設一覧

施設名	住所	電話番号
仁歩地区コミュニティセンター	八尾町三ツ松14-1	076-458-1101
野積地区コミュニティセンター	八尾町水口242	076-454-3001

の付いた避難場所は土砂災害警戒区域内にあります。避難場所として開設されない場合がありますのでご注意ください。



この地図の見方

- 市指定緊急避難場所
- 緊急時臨時着陸場所
- 要配慮者利用施設
- 防災無線
- 地区界
- 主要道路(国道・県道等)
- 危険区域内を通る主要道路(国道・県道等)
- 避難方向
- 1kmメッシュ (富山市土砂災害警戒情報支援システム危険度状況図より) 1kmメッシュ番号(8桁)
- 土砂災害警戒区域**
 - がけ崩れ(急傾斜地の崩壊)特別警戒区域
 - 土石流特別警戒区域
 - 地すべり
 - 想定される土砂の流下方向

5分で進める目安

要配慮者 一般人

※平常時の歩行速度のため、夜間時や道路状況によりこの限りではありません。

0 100 200 300 400 500m S=1:9,000