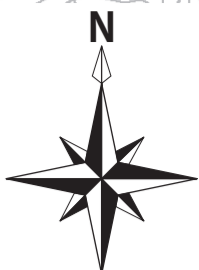
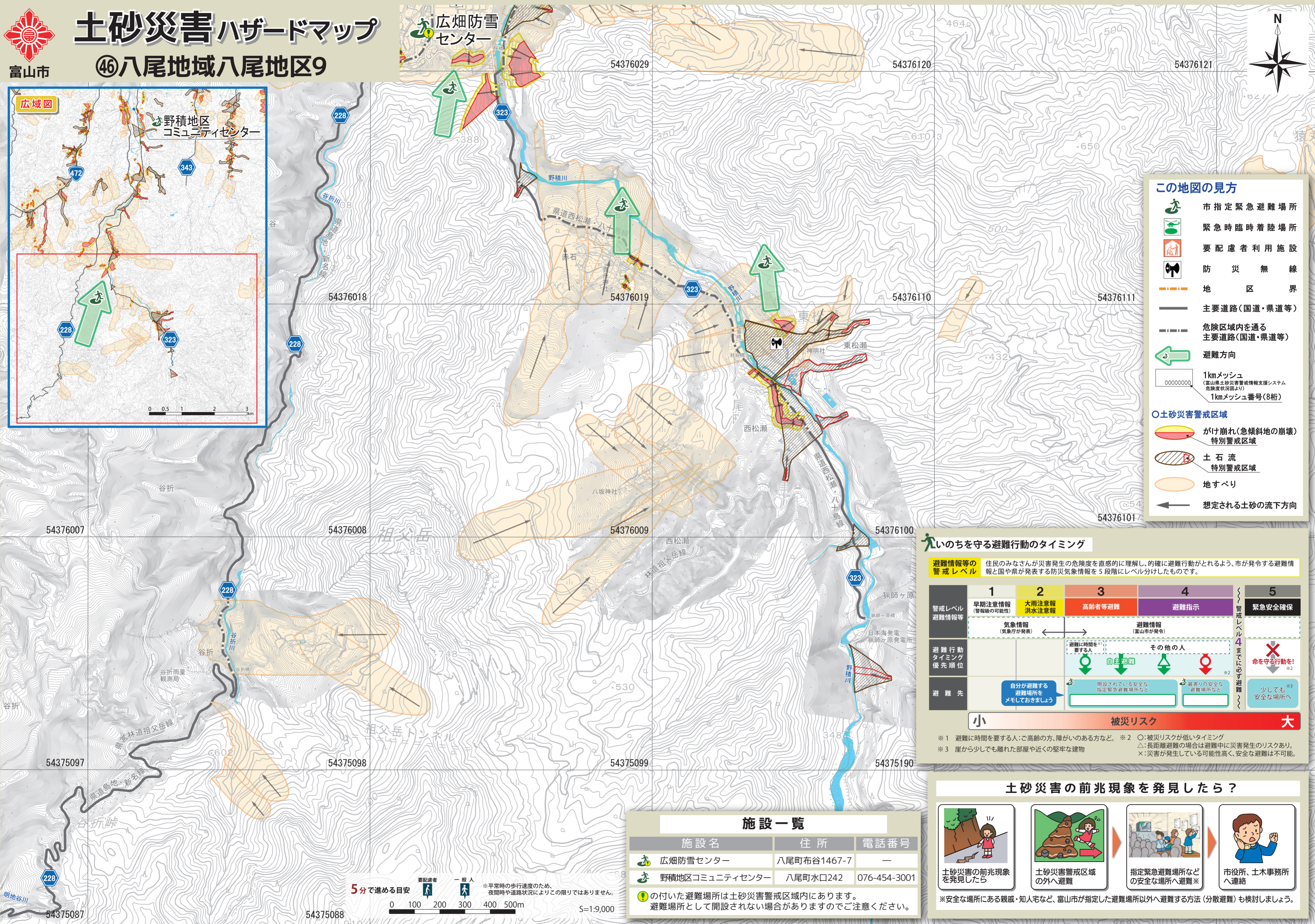
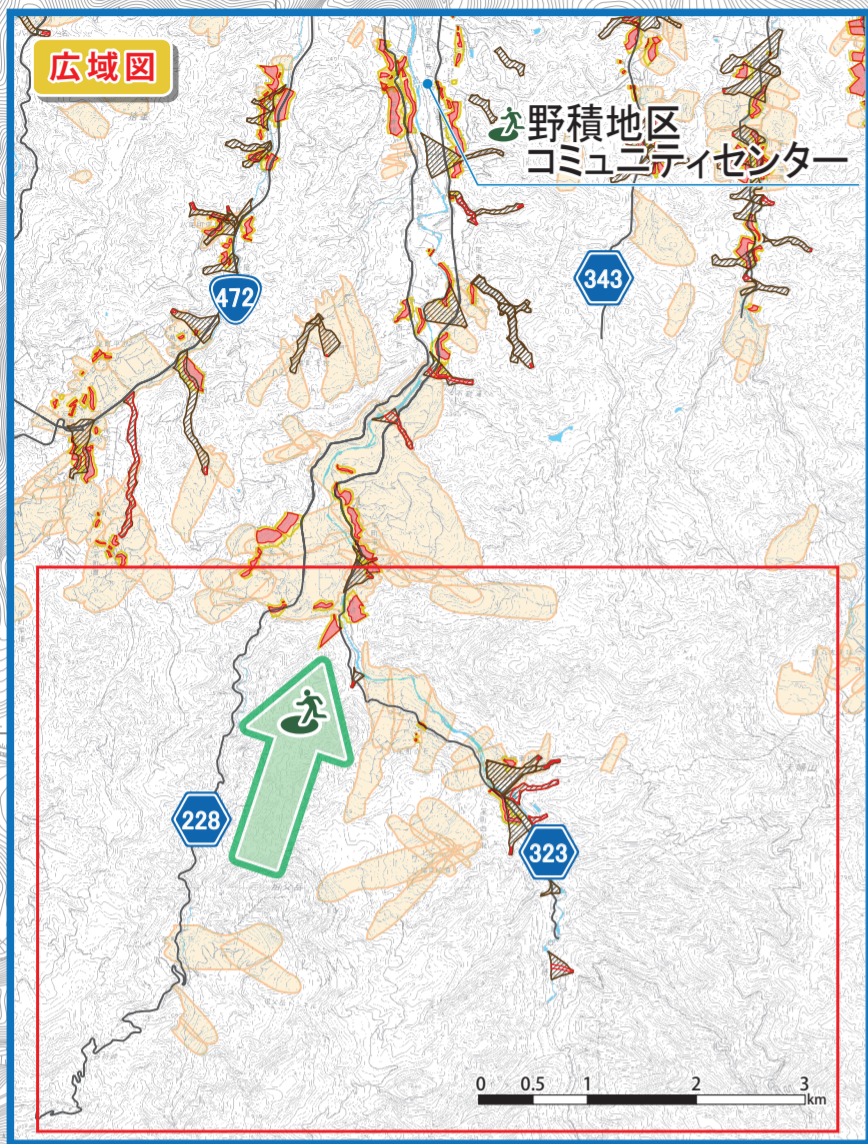




富山市

土砂災害ハザードマップ

④八尾地域八尾地区9



この地図の見方

- 市指定緊急避難場所
 - 緊急時臨時着陸場所
 - 要配慮者利用施設
 - 防災無線
 - 地区界
 - 主要道路(国道・県道等)
 - 危険区域内を通る主要道路(国道・県道等)
 - 避難方向
 - 1kmメッシュ
(富山県土砂災害警戒情報支援システム
危険度状況図より)
 - 1kmメッシュ番号(8桁)
- ### 〇土砂災害警戒区域
- がけ崩れ(急傾斜地の崩壊)特別警戒区域
 - 土石流特別警戒区域
 - 地すべり
 - 想定される土砂の流下方向

いのちを守る避難行動のタイミング

避難情報等の警戒レベル 住民のみなさんが災害発生の危険度を直感的に理解し、的確に避難行動がとれるよう、市が発令する避難情報と国や県が発表する防災気象情報を5段階にレベル分けしたものです。

	1	2	3	4	5
警戒レベル 避難情報等	早期注意情報 (警報級の可能性)	大雨注意情報 洪水注意情報	高齢者等避難	避難指示	緊急安全確保
避難情報	気象情報 (気象庁が発表)	避難情報 (富山市が発令)	避難情報 (富山市が発令)	避難情報 (富山市が発令)	避難情報 (富山市が発令)
避難行動 タイミング 優先順位		避難に時間を要する人 ↓ 自主避難	その他の人 ↓ 避難	避難に時間を要する人 ↓ 避難	避難に時間を要する人 ↓ 避難
避難先	自分が避難する 避難場所を メモしておきましょう	開設されている安全な 指定緊急避難場所など	最寄りの安全な 避難場所など	開設されている安全な 指定緊急避難場所など	開設されている安全な 指定緊急避難場所など

小 被災リスク 大

※1 避難に時間を要する人: 高齢の方、障がいのある方など。 ※2 〇: 被災リスクが低いタイミング
△: 長距離避難の場合は避難中に災害発生のリスクあり。
※3 崖から少しでも離れた部屋や近くの堅牢な建物
×: 災害が発生している可能性が高く、安全な避難は不可能。

施設一覧

施設名	住所	電話番号
広畑防雪センター	八尾町布谷1467-7	—
野積地区コミュニティセンター	八尾町水口242	076-454-3001

①の付いた避難場所は土砂災害警戒区域内にあります。
避難場所として開設されない場合がありますのでご注意ください。

土砂災害の前兆現象を発見したら？



※安全な場所にある親戚・知人宅など、富山市が指定した避難場所以外へ避難する方法（分散避難）も検討しましょう。