



土砂災害ハザードマップ

富山市

⑤2 細入地域3

いのちを守る避難行動のタイミング

避難情報等の警戒レベル 住民のみならず災害発生危険度を直感的に理解し、的確に避難行動がとれるよう、市が発令する避難情報と国や県が発表する防災気象情報を5段階にレベル分けしたものです。

警戒レベル 避難情報等	1	2	3	4	5
早期注意情報 (警報級の可能性)	大雨注意報 洪水注意報	高齢者等避難	避難指示	緊急安全確保	
気象情報 (気象庁が発表)	避難情報 (富山市が発令)				
避難行動 タイミング 優先順位		避難に時間を要する人 ↓ 自主避難	その他の人 ↓ 避難指示	命を守る行動を! ※2	
避難先	自分が避難する 避難場所を メモしておきましょう	開設されている安全な 指定緊急避難場所など	最寄りの安全な 避難場所など	少しでも 安全な場所へ ※3	

小 被災リスク 大

※1 避難に時間を要する人: 高齢の方、障がいのある方など。 ※2 ○: 被災リスクが低いタイミング
△: 長距離避難の場合は避難中に災害発生リスクあり。
※3 崖から少しでも離れた部屋や近くの堅牢な建物。 ×: 災害が発生している可能性高く、安全な避難は不可能。

土砂災害の前兆現象を発見したら?

土砂災害の前兆現象を発見したら

土砂災害警戒区域の外へ避難

指定緊急避難場所などの安全な場所へ避難※

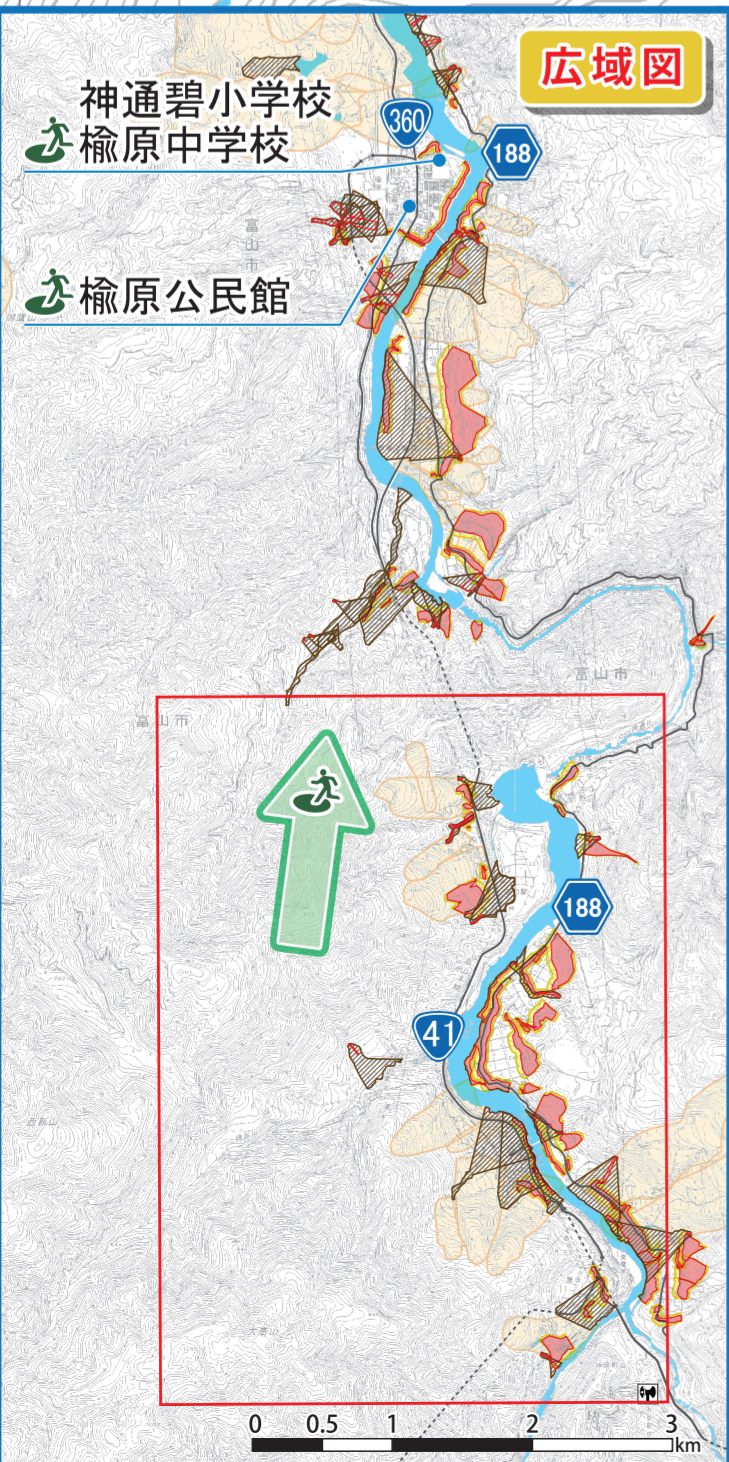
市役所、土木事務所へ連絡

※安全な場所にある親戚・知人宅など、富山市が指定した避難場所以外へ避難する方法(分散避難)も検討しましょう。

施設一覧

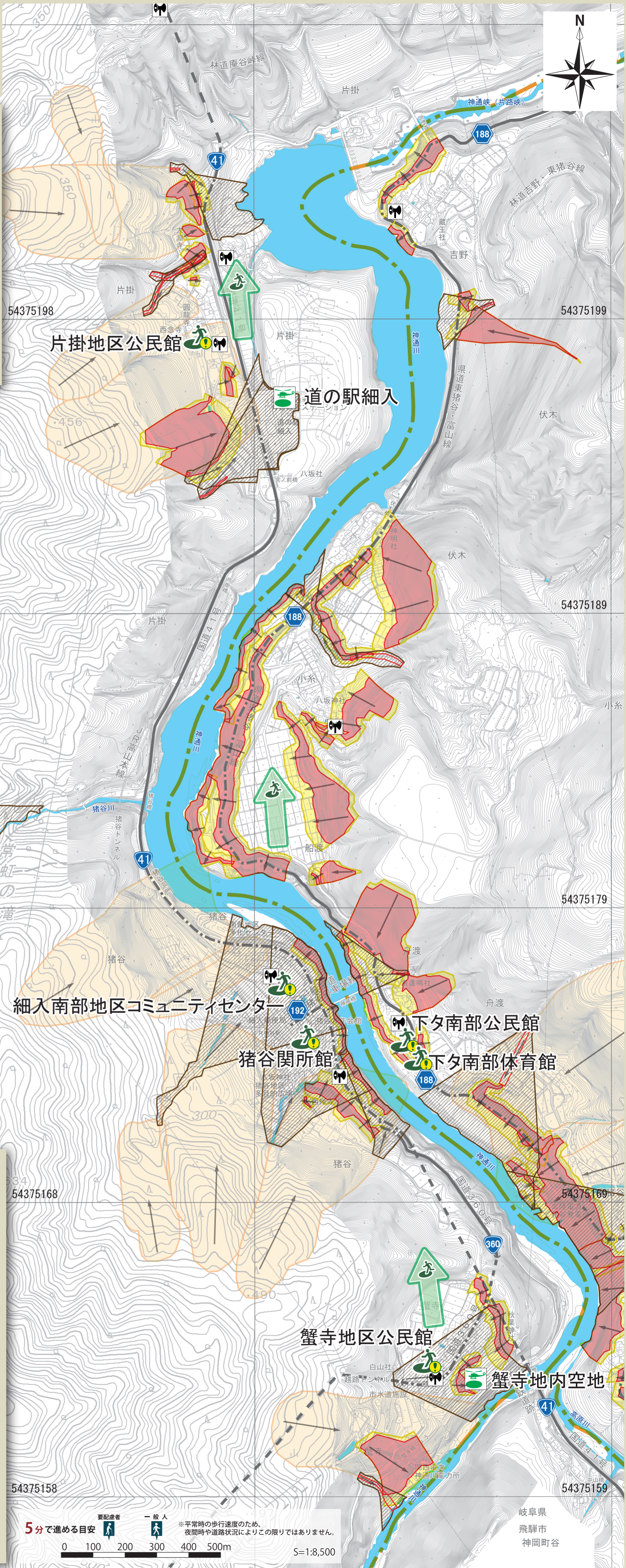
施設名	住所	電話番号
下夕南部公民館	舟渡66	076-484-1202
下夕南部体育館	舟渡66	076-484-1202
細入南部地区コミュニティセンター	猪谷851-1	076-484-1002
片掛地区公民館	片掛1981-1	—
猪谷関所館	猪谷978-4	076-484-1007
蟹寺地区公民館	蟹寺153	076-484-1046
神通碧小学校	榆原405	076-485-2013
榆原中学校	榆原405	076-485-2014
榆原公民館	榆原1280-1	—
道の駅細入	片掛地内	—
蟹寺地内空地	蟹寺地内	—

の付いた避難場所は土砂災害警戒区域内にあります。避難場所として開設されない場合がありますのでご注意ください。



この地図の見方

- 市指定緊急避難場所
 - 緊急時臨時着陸場所
 - 要配慮者利用施設
 - 防災無線
 - 地区界
 - 主要道路(国道・県道等)
 - 危険区域内を通る主要道路(国道・県道等)
 - 避難方向
 - 1kmメッシュ
(富山県土砂災害警戒情報支援システム
危険度状況図より)
 - 1kmメッシュ番号(8桁)
- 土砂災害警戒区域
- がけ崩れ(急傾斜地の崩壊)特別警戒区域
 - 土石流特別警戒区域
 - 地すべり
 - 想定される土砂の流下方向



5分で進める目安

要配慮者 一般人

※平常時の歩行速度のため、夜間時や道路状況によりこの限りではありません。

0 100 200 300 400 500m

S=1:8,500