

# 富山市洪水ハザードマップ 全体図

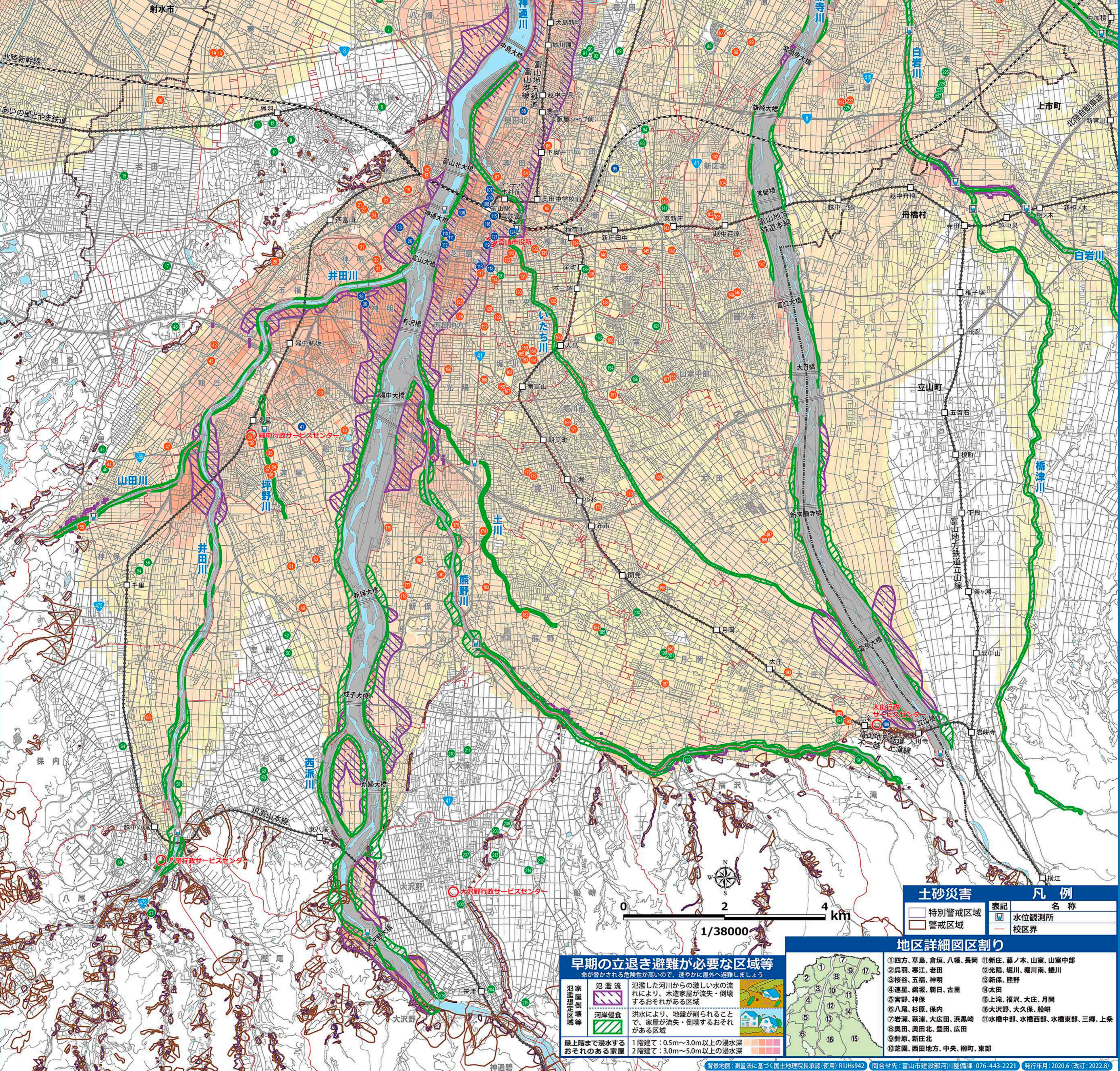
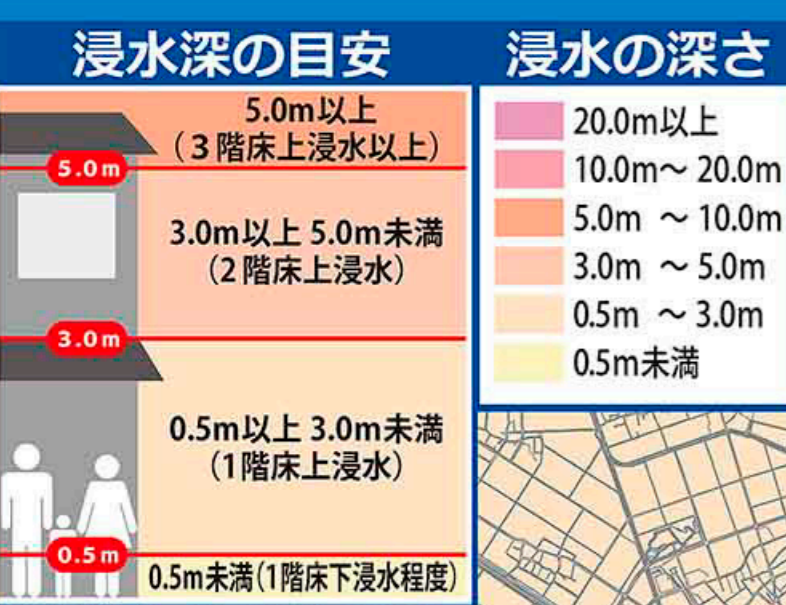
この地図は、右記に示す対象河川における想定し得る最大規模の降雨を対象とした洪水浸水想定区域を重ね合わせて最大の浸水深さを表示したものです。  
 ■雨の降り方によっては、着色が無い場所でも浸水することもありますので、ご注意ください。  
 ■避難のご検討の際は、各地区詳細図をご確認ください。

## 対象河川

最大想定 庄川、常願寺川、神通川、西派川、井田川、熊野川、いたち川、土川、山田川、坪野川、上市川、白岩川、大岩川、栃津川

## 最大想定

概ね100年に一度程度の想定される最大規模の降雨量による浸水の想定



### 土砂災害 凡例

特別警戒区域	表記	名称
警戒区域	水位観測所	校区界

### 地区詳細図区割り

① 四方、草島、倉垣、八幡、長岡	⑪ 新庄、藤ノ木、山室、山室中部
② 呉羽、寒江、老田	⑫ 光陽、堀川、堀川南、徳川
③ 桜谷、五福、神明	⑬ 新保、熊野
④ 遠星、鶴坂、朝日、古里	⑭ 太田
⑤ 宮野、神保	⑮ 上滝、福沢、大庄、月岡
⑥ 八尾、杉原、保内	⑯ 大沢野、大久保、船崎
⑦ 若瀬、萩浦、大田、浜黒崎	⑰ 水橋中部、水橋西部、水橋東部、三峰、上条
⑧ 奥田、奥田北、豊田、広田	⑱ 針原、新庄北
⑨ 針原、新庄北	⑲ 西田、西田地方、中央、柳町、東部

### 早期の立退き避難が必要な区域等

命が脅かされる危険性が高いので、速やかに屋外へ避難しましょう

- 氾濫流: 氾濫した河川からの激しい水の流れにより、木造家屋が流失・倒壊するおそれがある区域
- 沿岸浸食: 洪水により、地盤が削られることで、家屋が流失・倒壊するおそれがある区域

最上階まで浸水するおそれのある家屋

- 1階建て: 0.5m~3.0m以上の浸水深
- 2階建て: 3.0m~5.0m以上の浸水深

指定緊急避難場所一覧 利用可能階: 00 01 1階以上 02 03 2階以上 04 05 3階以上 詳しくは、各地区詳細図でご確認ください。 避難場所の更新情報は、富山市ホームページに掲載していますので、定期的に確認しましょう。

番号	名称	番号	名称	番号	名称	番号	名称	番号	名称
1	四方小学校	31	富山大学五福キャンパス(工学部)	61	杉原公民館	91	とよた保育園	121	富山県富山中央駐車場
2	厚島小学校	32	富山県総合教育センター	62	保内小学校	92	豊田通志指導教室	122	旧八人町小学校(体育館)
3	倉垣小学校	33	速星小学校	63	保内小学校	93	広田小学校	123	旧八人町幼稚園
4	和合中学校	34	速星中学校	64	保内公民館	94	広田地区センター	124	富山県教育会館
5	和合保育所	35	富山高等学校	65	岩瀬小学校	95	アピタ富山東店立体駐車場	125	西田地方小学校
6	八幡小学校	36	富山県立児童館	66	富山県立児童館	96	針原小学校	126	南部中学校
7	八幡地区センター	37	富山県立児童館	67	富山県立児童館	97	富山県立児童館	127	科学博物館
8	長岡小学校	38	富山県立児童館	68	富山県立児童館	98	富山県立児童館	128	星井町地区センター
9	奥田小学校	39	富山県立児童館	69	富山県立児童館	99	針原地区センター	129	富山県立児童館
10	奥田中学校	40	富山県立児童館	70	富山県立児童館	100	秋浦小学校	130	中央小学校
11	奥田小学校	41	フューチャーシティファボレ立体駐車場	71	富山県立児童館	101	高志支援学校	131	とよまインキュベーションオフィス
12	富山市民芸術創造センター	42	朝日小学校	72	富山県立児童館	102	新庄北小学校	132	清水保育所
13	富山小学校	43	朝日地区農業再興センター	73	秋浦地区センター	103	富山県立技術専門学校	133	福沢小学校
14	寒江地区センター	44	古里小学校	74	秋浦スポーツ公園	104	富山第一高等学校	134	福沢元町保育所
15	老田小学校	45	しらとり支援学校	75	大田小学校	105	富山県立児童館	135	柳町保育所
16	富山短期大学	46	婦中農村環境改善センター	76	富山県立児童館	106	雄略高等学校	136	東部小学校
17	古沢小学校	47	富山県立児童館	77	富山県立児童館	107	富山県立児童館	137	東部小学校
18	桜谷小学校	48	富山大学杉谷キャンパス	78	大田地区センター	108	大田地区センター	138	不二工業高校
19	富山大学附属小・中学校	49	宮野小学校	79	海岸通老人福祉センター	109	オーパードホール	139	東部地区センター
20	桜谷地区センター	50	宮野地区コミュニティセンター	80	浜黒崎小学校	110	富山県立富山キャンパス	140	富山県立富山キャンパス
21	五福小学校	51	婦中熊野公民館	81	富山県立富山学園	111	富山県立富山学園	141	新庄小学校
22	富山中学校	52	富山県立児童館	82	富山県立富山学園	112	富山県立富山学園	142	新庄中学校
23	富山工業高校	53	ねむの木ホール	83	富山県立富山学園	113	富山県立富山学園	143	新庄地区センター
24	富山工業支援センター(共通教育棟)	54	神保小学校	84	奥田小学校	114	アピタハーキング	144	新庄保育所
25	富山工業支援学校	55	城山小学校	85	奥田中学校	115	アピタとやま	145	富山市民プール
26	富山ヨベント(株)Gスクエア本店	56	神保地区コミュニティセンター	86	富山県立児童館	116	桜野駐車場	146	藤ノ木小学校
27	五福地区センター	57	富山県立児童館	87	富山県立児童館	117	富山市民プラザ	147	藤ノ木中学校
28	富山商業高校	58	八尾中学校	88	奥田北小学校	118	富山県立児童館	148	富山県立児童館
29	富山商業高校	59	豊田小学校	89	豊田小学校	119	富山県立児童館	149	藤ノ木地区センター
30	西能病院	60	杉原小学校	90	豊田地区センター	120	アクリル ソウカフ	150	山室小学校
151	山室中学校	181	富山県国際健康プラザ	211	大久保ふれあいセンター				
152	2000年体育館	182	熊野小学校	212	船崎小学校				
153	山室地区センター	183	奥田小学校	213	富山高等支援学校				
154	やまむらこども園	184	富山県農林水産総合技術センター農業研究所(農業研修会館)	214	船崎公民館				
155	山室中部小学校	185	富山県農林水産総合技術センター食品研究所	215	統合コミュニティセンター				
156	山室東部小学校	186	大田小学校	216	水橋中部小学校				
157	山室中部地区センター	187	越光園	217	水橋小学校				
158	光陽地区センター	188	豊田園	218	水橋西部小学校				
159	川口小学校	189	上滝小学校	219	水橋浄化センター				
160	大泉中学校	190	上滝中学校	220	水橋東部小学校				
161	堀川中学校	191	文珠寺公民館	221	水橋東部地区センター				
162	富山高校	192	福沢小学校	222	三成小学校				
163	富山いずみ高校	193	大庄小学校	223					
164	堀川地区センター	194	大山社会体育館	224	三郷地区センター				
165	堀川保育所	195	大山総合体育センター	225	三郷保育所				
166	南老人福祉センター	196	月岡小学校	226	旧上条小学校(体育館)				
167	富山県立児童館	197	月岡中学校	227	三成中学校				
168	富山県立児童館	198	富山県立児童館	228	上条地区センター				
169	堀川南小学校	199	月岡地区センター	229	上条保育所				
170	富山高等専門学校	200	月岡保育所						
171	堀川南地区センター	201	月岡幼稚園						
172	堀川小学校	202	大沢野小学校						
173	富山南高等学校	203	大沢野中学校						
174	富山南高等学校	204	富山県立児童館						
175	富山県立児童館	205	富山県立児童館						
176	堀川地区センター	206	堀川地区センター						
177	新保小学校	207	旧大沢野北部地区福祉センター						
178	新保地区センター	208	大沢野健康福祉センター(ウィンディ)						
179	富山県立児童館	209	富山県立児童館						
180	体育文化センター	210	大久保小学校						

※原地図: 測量法に基づく国土院院長承認(使用) R1H942 問合せ先: 富山市建設部河川整備課 076-443-2221 発行年月: 2020.6(改訂: 2022.8)