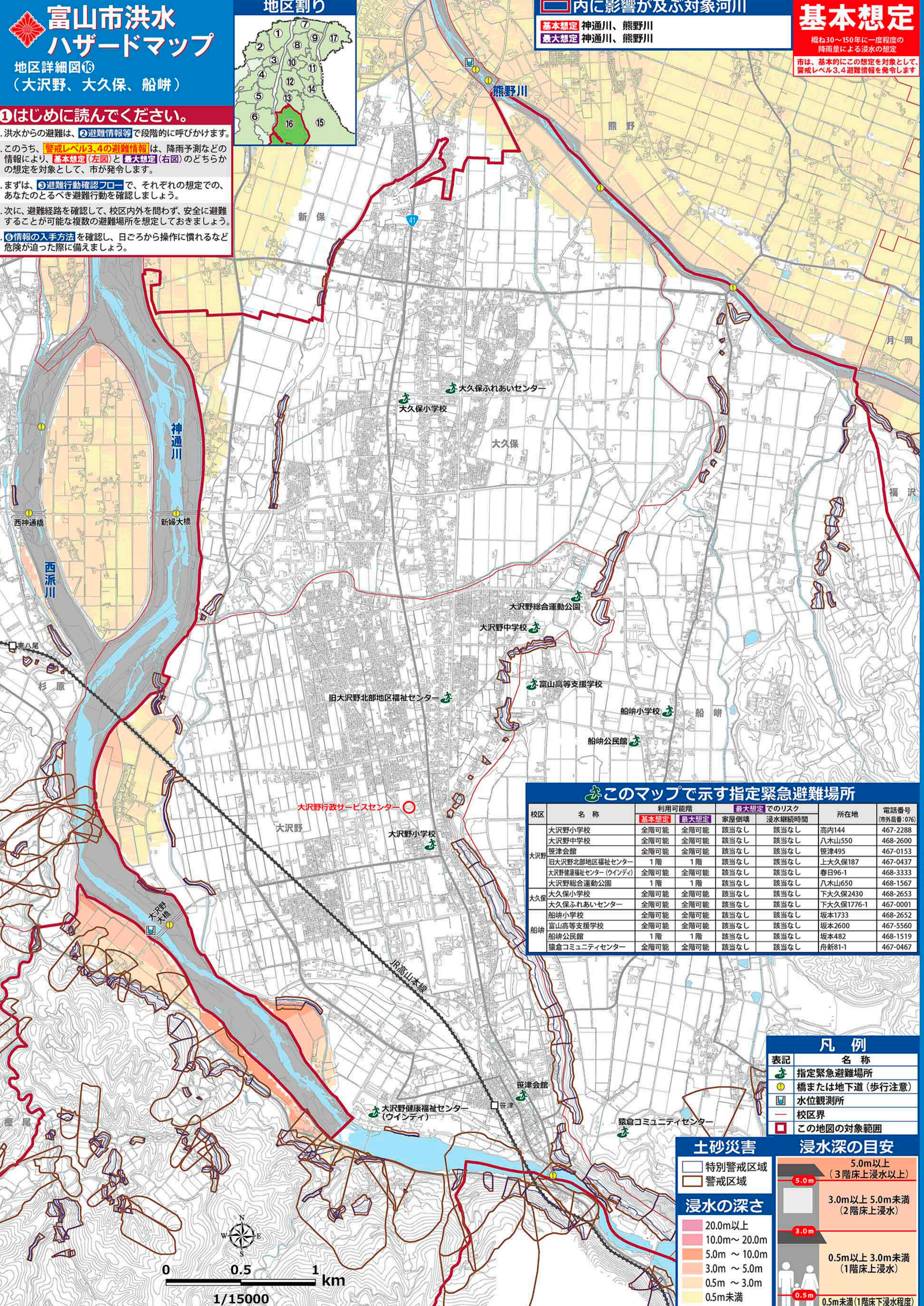


富山市洪水ハザードマップ

地区詳細図⑬
(大沢野、大久保、船舩)



- ①はじめに読んでください。**
- 洪水からの避難は、②避難情報等で段階的に呼びかけます。
 - このうち、警戒レベル3、4の避難情報は、降雨予測などの情報により、**基本想定**(左図)と**最大想定**(右図)のどちらかの想定を対象として、市が発令します。
 - まずは、②避難行動確認フローで、それぞれの想定での、あなたのとるべき避難行動を確認しましょう。
 - 次に、避難経路を確認して、校区内外を問わず、安全に避難することが可能な複数の避難場所を想定しておきましょう。
 - ③情報の入手方法を確認し、日ごろから操作に慣れるなど危険が迫った際に備えましょう。



基本想定 神通川、熊野川
最大想定 神通川、熊野川

概ね30～150年に一度程度の降雨量による洪水の想定
市は、基本的にこの想定を対象として、警戒レベル3、4避難情報を発令します

最大想定
概ね1000年に一度程度の想定される最大規模の降雨量による洪水の想定
市は、事前の予測等で、この想定に備える必要がある場合に発令します

浸水の深さ

- 20.0m以上
- 10.0m～20.0m
- 5.0m～10.0m
- 3.0m～5.0m
- 0.5m～3.0m
- 0.5m未満

このマップで示す指定緊急避難場所

校区	名称	利用可能階		最大想定でのリスク		所在地	電話番号 (市外局番:076)
		基本想定	最大想定	家屋倒壊	浸水継続時間		
大沢野	大沢野小学校	全階可能	全階可能	該当なし	該当なし	高内144	467-2288
	大沢野中学校	全階可能	全階可能	該当なし	該当なし	八木山550	468-2600
	菅津会館	全階可能	全階可能	該当なし	該当なし	菅津495	467-0153
大久保	旧大沢野北部地区福祉センター	1階	1階	該当なし	該当なし	上大久保187	467-0437
	大沢野健康福祉センター(ウインディ)	全階可能	全階可能	該当なし	該当なし	春日96-1	468-3333
	大沢野総合運動公園	1階	1階	該当なし	該当なし	八木山650	468-1567
船舩	大久保ふれあいセンター	全階可能	全階可能	該当なし	該当なし	下大久保2430	468-2653
	大久保小学校	全階可能	全階可能	該当なし	該当なし	下大久保1776-1	467-0001
	船舩小学校	全階可能	全階可能	該当なし	該当なし	坂本1733	468-2652
船舩	富山高等支援学校	全階可能	全階可能	該当なし	該当なし	坂本2600	467-5560
	船舩公民館	1階	1階	該当なし	該当なし	坂本482	468-1519
	猿倉コミュニティセンター	全階可能	全階可能	該当なし	該当なし	舟新81-1	467-0467

凡例

表記	名称
	指定緊急避難場所
	橋または地下道(歩行注意)
	水位観測所
	校区界
	この地図の対象範囲

土砂災害

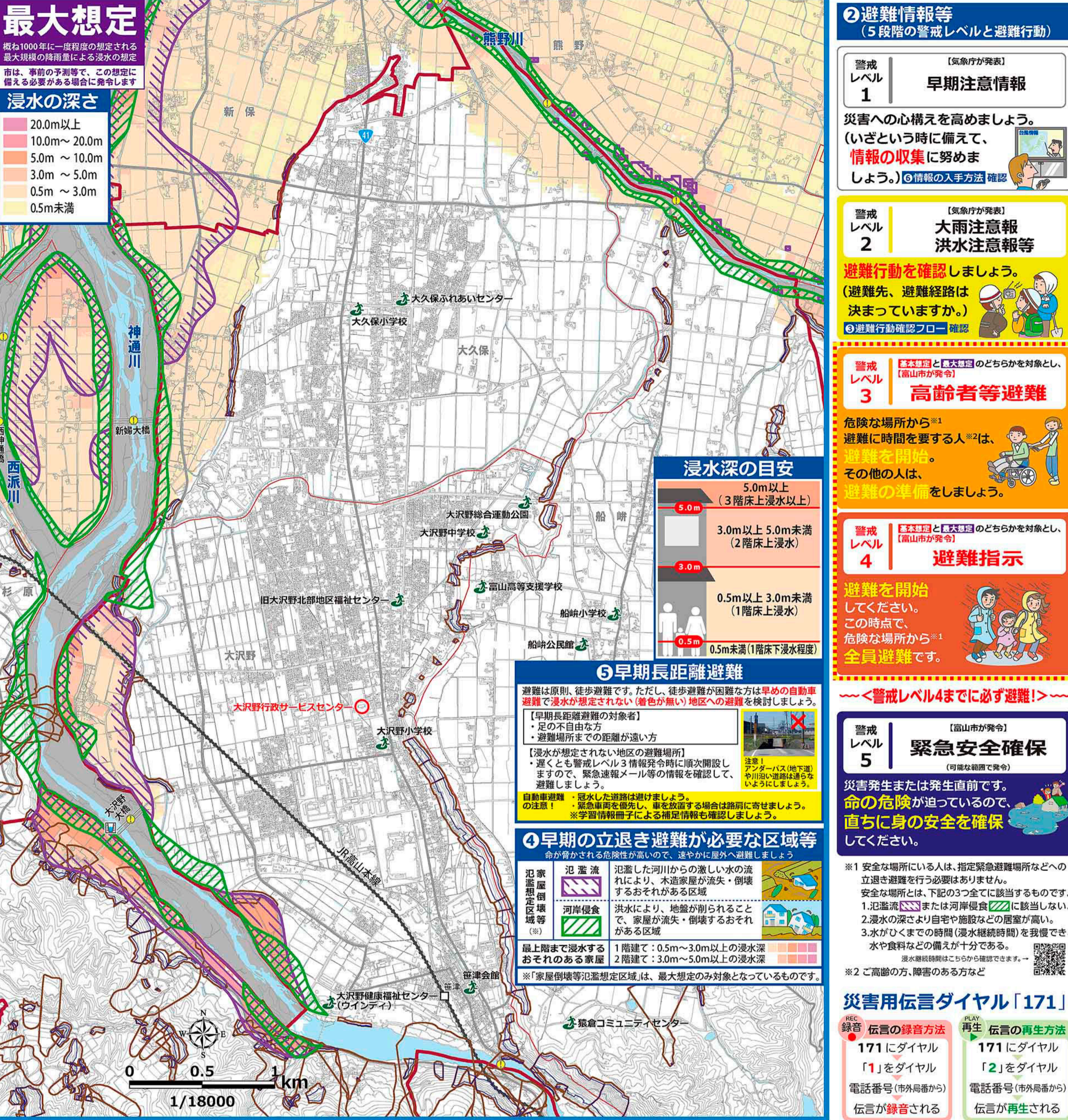
- 特別警戒区域
- 警戒区域

浸水の深さ

- 20.0m以上
- 10.0m～20.0m
- 5.0m～10.0m
- 3.0m～5.0m
- 0.5m～3.0m
- 0.5m未満

浸水深の目安

- 5.0m以上 (3階床上浸水以上)
- 3.0m以上 5.0m未満 (2階床上浸水)
- 0.5m以上 3.0m未満 (1階床上浸水)
- 0.5m未満 (1階床下浸水程度)



⑥情報の入手方法
避難の判断には情報が必要です。どのような情報がどのように得られるかを知って、とどく情報だけではなく、自ら情報をつめることが大切です。

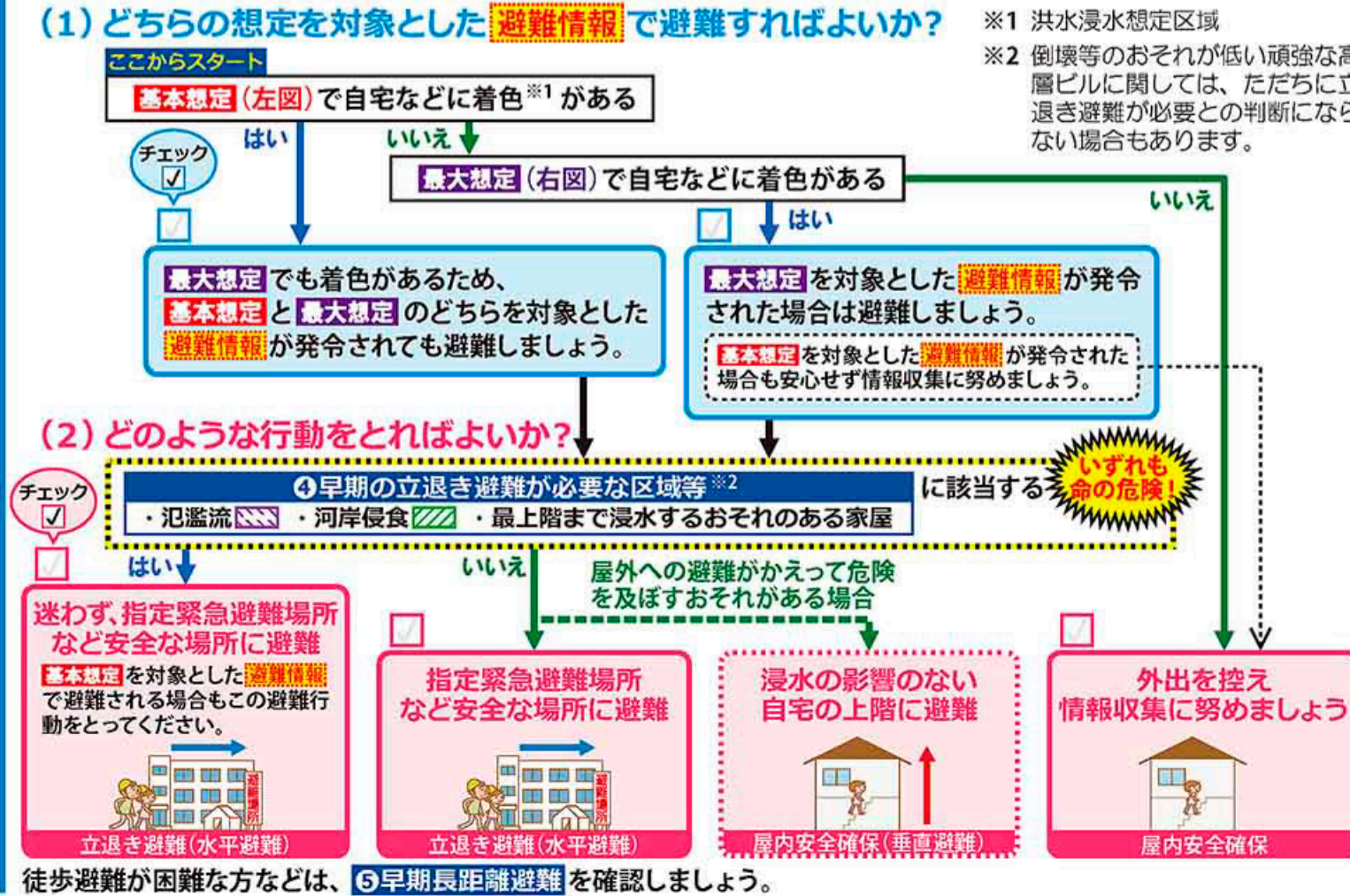
とどく情報

- 避難指示などの警戒レベル3、4、5情報
- 神通川・常願寺川の河川氾濫のおそれの情報など
- 緊急速報メール
- 防災行政無線
- 広報車
- 大雨警報や洪水警報、土砂災害警戒情報など
- 富山県土砂災害警戒情報メール配信サービス
- Yahoo!防災速報(アプリ)
- 気象警報など(特別警報含む)

あつめる情報

- テレビ・ケーブルテレビ
- NHK第1/第2 648kHz/1035kHz
- KNB AM 738kHz
- KNB FM 81.5MHz
- NMB FM 90.2MHz
- FMとやま 82.7MHz
- 富山シティエフエム
- 77.7MHz
- 自宅周辺の降雨状況
- 気象庁ホームページ
- 富山市防災フェイスブック
- 富山防災WEB
- 富山市ホームページ
- 富山市の防災情報ツイッター

⑦避難行動確認フロー
あなたの避難行動をチェック! あなたの避難行動について確認し、緊急時のすみやかな避難につなげよう。



②避難情報等
(5段階の警戒レベルと避難行動)

警戒レベル1 早期注意情報

災害への心構えを高めましょう。(いざという時に備えて、情報の収集に努めましょう。)

警戒レベル2 大雨注意報 洪水注意報等

避難行動を確認しましょう。(避難先、避難経路は決まっていますか。)

警戒レベル3 高齢者等避難

危険な場所から^{※1}避難に時間を要する人^{※2}は、避難を開始。その他の人は、避難の準備をしましょう。

警戒レベル4 避難指示

避難を開始してください。この時点で、危険な場所から^{※1}全員避難です。

〜警戒レベル4までに必ず避難!〜

警戒レベル5 緊急安全確保

災害発生または発生直前で、命の危険が迫っているため、直ちに身の安全を確保してください。

※1 安全な場所にいる人は、指定緊急避難場所などへの立退き避難を行う必要はありません。安全な場所とは、下記の3つ全てに該当するものです。

- 氾濫流^①または河岸浸食^②に該当しない。
- 浸水の深さより自宅や施設などの居室が高い。
- 水がひくまでの時間(浸水継続時間)を我慢でき、水や食料などの備えが十分である。

※2 高齢の方、障害のある方など

災害用伝言ダイヤル「171」

171にダイヤル「1」をダイヤル
電話番号(市外局番)から伝言が録音される

171にダイヤル「2」をダイヤル
電話番号(市外局番)から伝言が再生される