

令和元年12月市議会定例会

上下水道局

議案説明資料

目次

【予算案件】

- 1 債務負担行為の設定について（水道事業会計）・・・・・・・・・・1頁

1 債務負担行為の設定について（水道事業会計）

（1）債務負担行為調書

〔目的〕

- ①他事業者（西日本旅客鉄道株）との調整による早期の実施
- ②他事業者（日本海ガス（株））との共同施工による工事費の抑制
- ③年間を通した切れ目ない発注による受注機会の確保
- ④地元等との調整による早期の実施

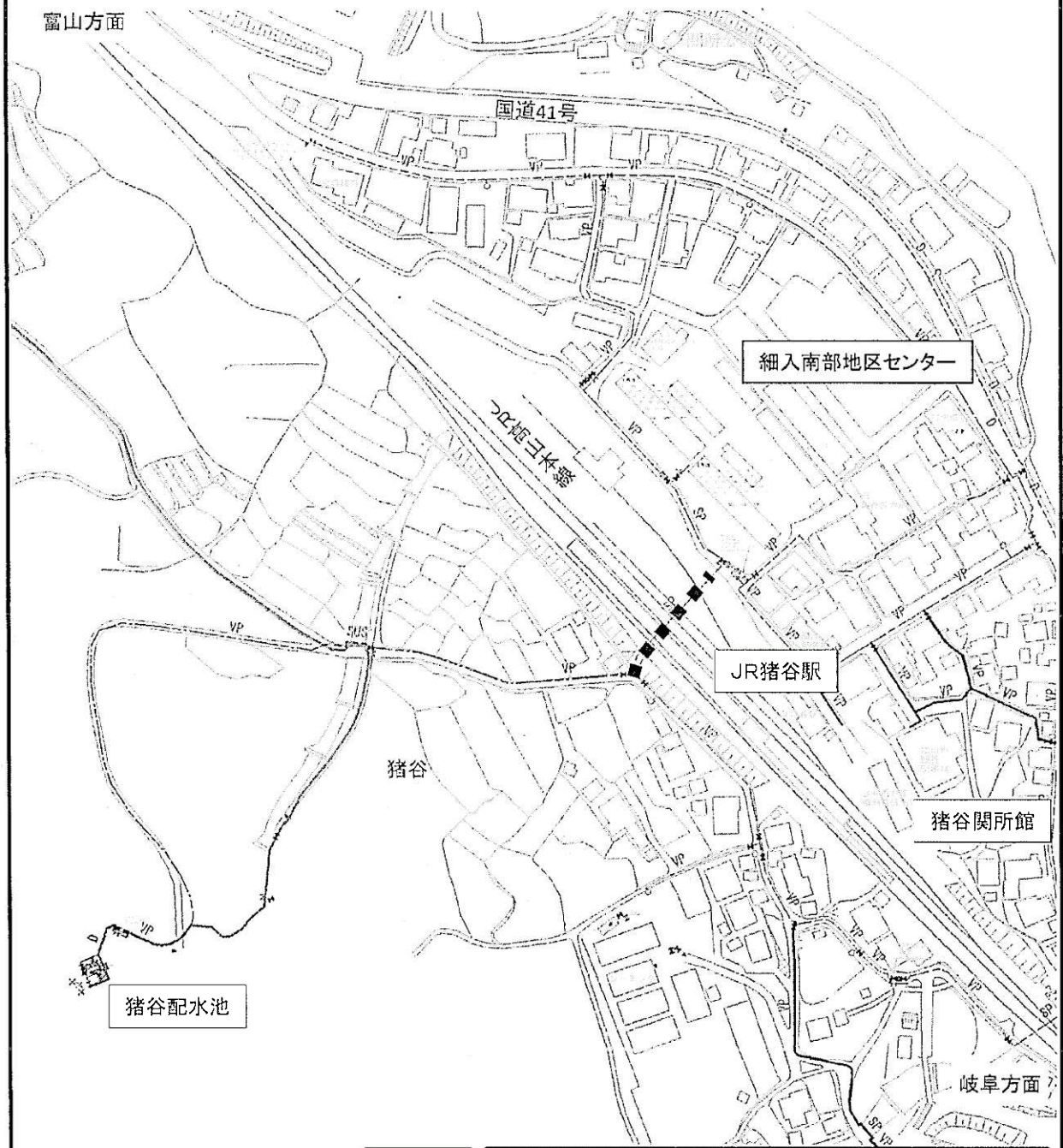
（単位：千円）

事 項	限度額	30年度末までの支払義務発生（見込）額		元年度以降の支払義務発生（見込）額		左の財源内訳		
		期 間	金 額	期 間	金 額	国庫支出金	企業債	その他
配水管撤去工事委託費	28,000			令和元年度 ～ 令和2年度	28,000			28,000
配水施設費	402,000			令和元年度 ～ 令和2年度	402,000		138,200	263,800

（2）債務負担行為の設定に係る工事予定箇所一覧表

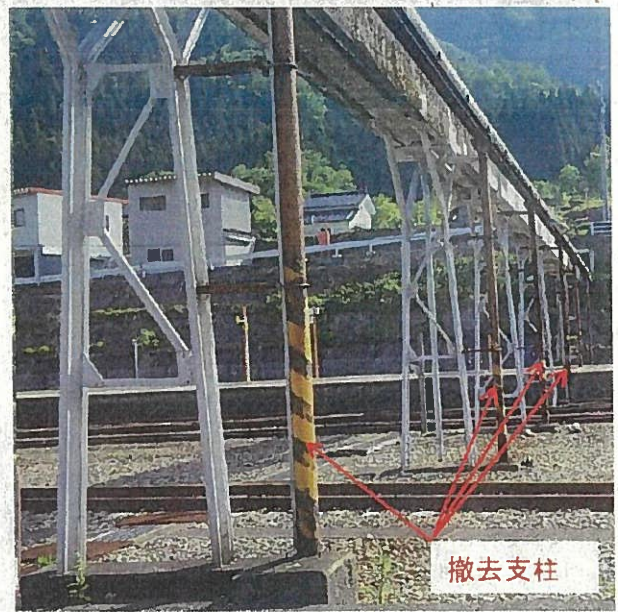
図面番号	工 事 名	地 内	数 量	備 考
①	配水管撤去工事委託	猪谷	φ125mm L=65m	猪谷地区配水管撤去工事委託 （既設管：昭和53年鋼管）
②	配水管布設替工事	窪新町	φ150～100mm L=1,470m	窪新町地区配水管布設替工事 （既設管：昭和56年ビニル管）
③	配水管布設替工事	岩瀬諏訪町	φ100～50mm L=1,130m	岩瀬諏訪町地区配水管布設替工事 （既設管：昭和57年ビニル管）
④	配水管布設替工事	岩瀬古志町	φ50mm L=200m	岩瀬古志町地区配水管布設替工事 （既設管：昭和36年ビニル管）
⑤	舗装復旧工事	杉谷	t=5cm A=1,950㎡	上水道杉谷地区舗装復旧工事 （防災拠点機能整備箇所）
⑥	舗装復旧工事	東老田	t=5cm A=3,700㎡	上水道東老田地区舗装復旧工事 （防災拠点機能整備箇所）
⑦	舗装復旧工事	赤江町	t=5cm A=830㎡	上水道赤江町地区舗装復旧工事 （防災拠点機能整備箇所）
⑧	舗装復旧工事	北新町	t=10～3cm A=900㎡	上水道北新町地区舗装復旧工事 （防災拠点機能整備箇所）
⑨	舗装復旧工事	安野屋町一丁目	t=5cm A=500㎡	上水道安野屋町一丁目地区舗装復旧工事 （防災拠点機能整備箇所）

上水道管工事委託計画図 (配水管撤去工事委託)



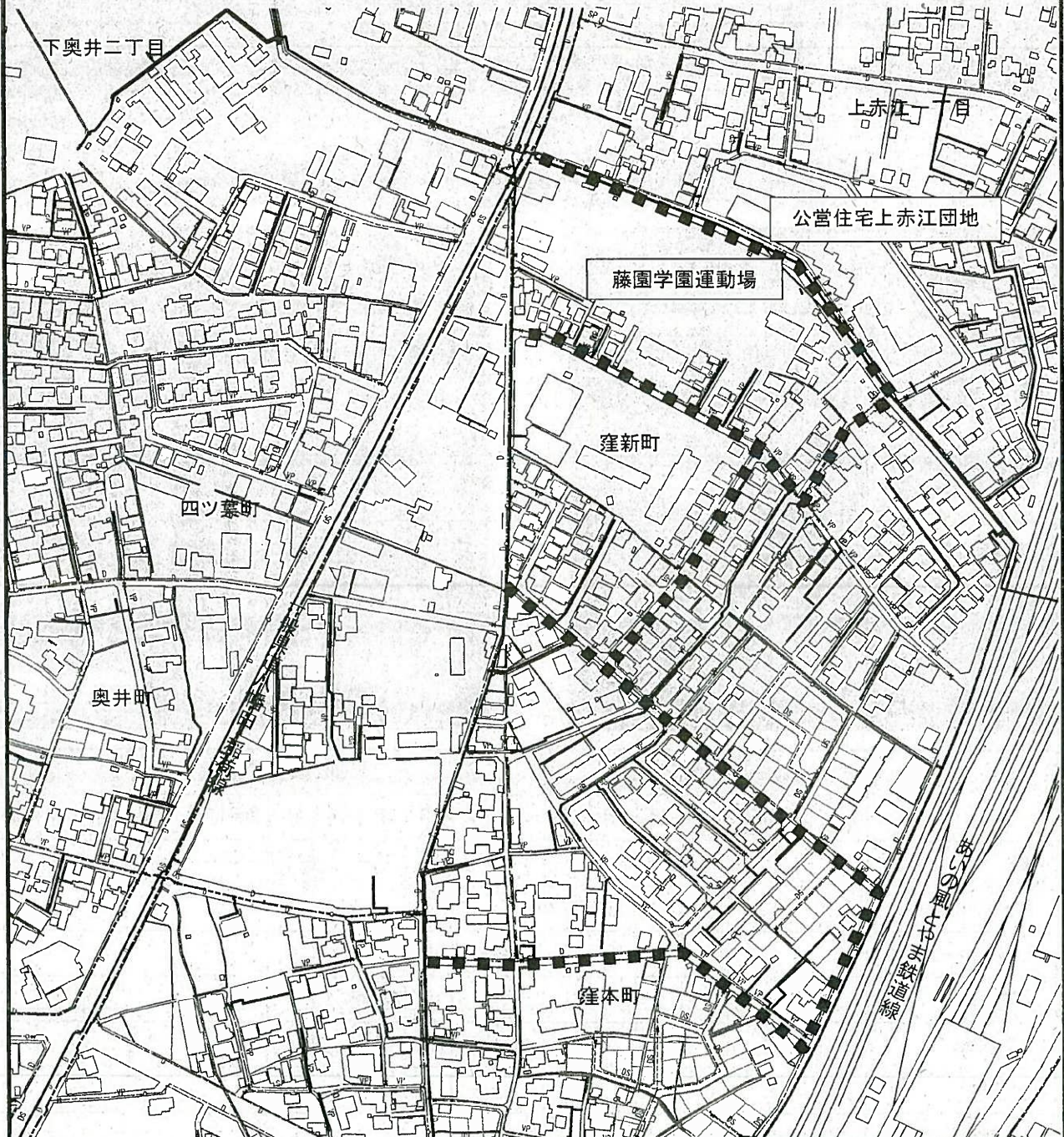
① 猪谷地区配水管撤去工事委託(西日本旅客鉄道株)
 ϕ 125mm L=65m
 事業費 29,000千円

■■■■ 令和元年度債務負担行為(セコ市債)箇所



	2019年度(令和元年度)									2020年度(令和2年度)										
	9月	10月	11月	12月	1月	2月	3月	4月	5月	6月	7月	8月	9月	10月	11月	12月	1月	2月	3月	
協定締結					■ ←															→
詳細積算(外注含心)						■	■	■	■	■	■	■	■	■	■	■	■	■	■	■
発注事務、入札、契約手続き								■	■	■	■	■	■	■	■	■	■	■	■	■
準備工												■	■	■	■	■	■	■	■	■
水道管撤去													■	■	■	■	■	■	■	■
支柱解体												■	■	■	■	■	■	■	■	■
基礎解体																				
復旧																				
片付け工																				
書類作成、精算事務																				

上水道管工事計画図 (配水管布設替工事)



スケジュール

		R元年度			R2年度			R3年度		
		4	8	12	4	8	12	4	8	12
水道	布設替				■	■	■			
	舗装							■	■	■
ガス	布設替				■	■	■			
	舗装							■	■	■

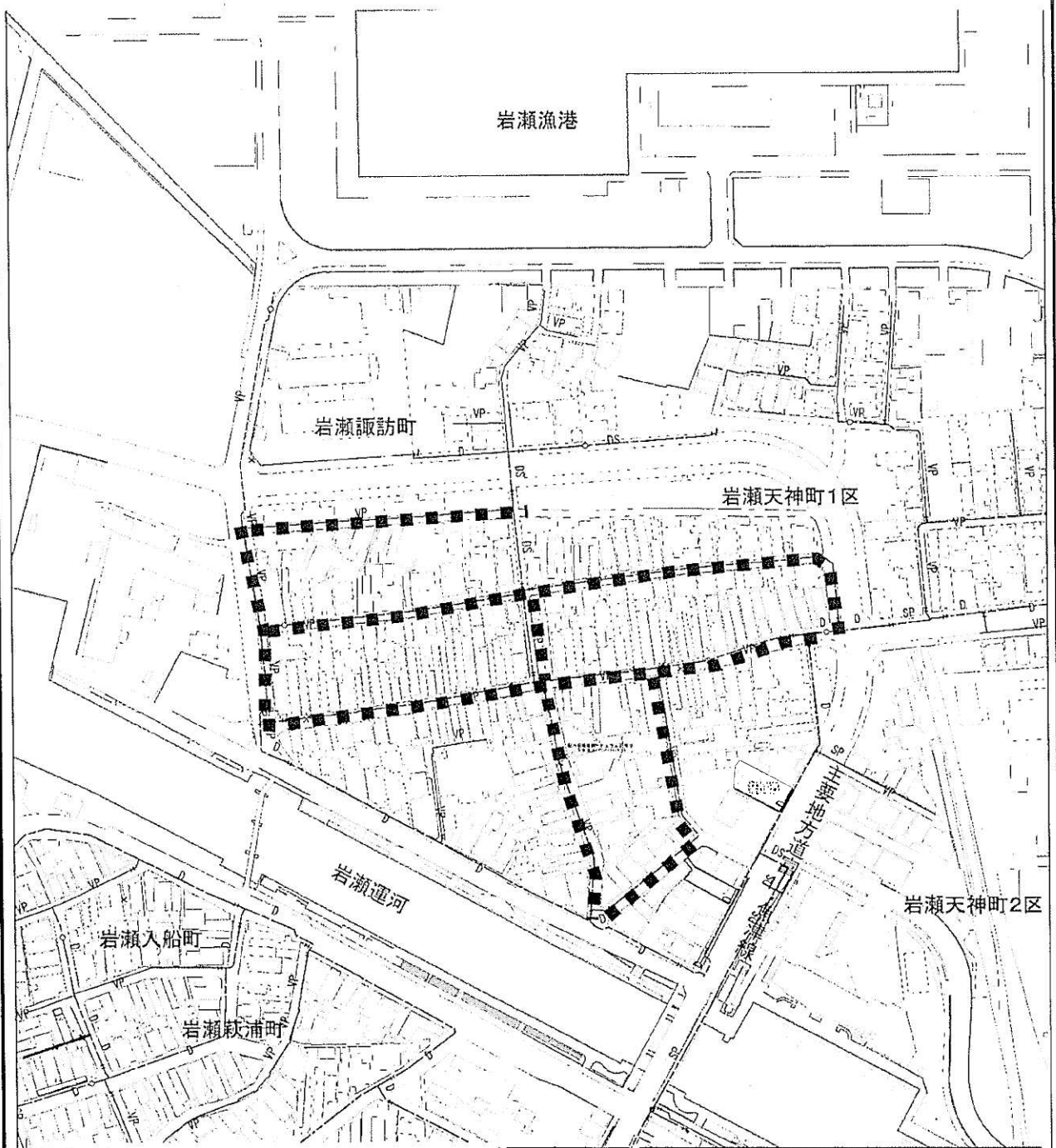
2

窪新町地区配水管布設替工事
 $\phi 150 \sim 100\text{mm}$ L=1,470m
 事業費 181,812千円

■■■■ 令和元年度債務負担行為(ゼロ市債)箇所

上水道管工事計画図

(配水管布設替工事)



スケジュール

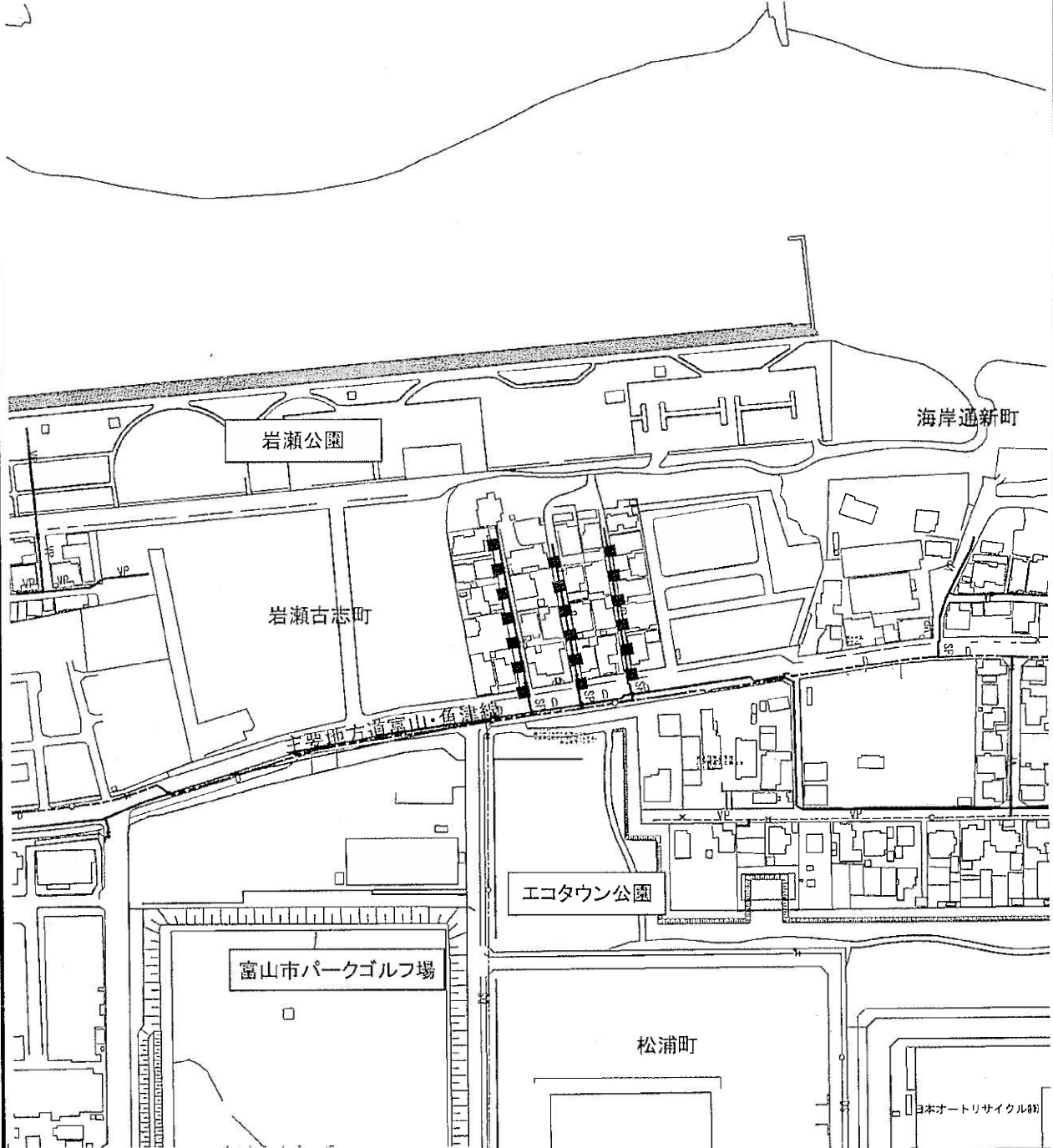
		R元年度			R2年度			R3年度		
		4	8	12	4	8	12	4	8	12
水道	布設替				■	■	■			
	舗装									■
ガス	布設替				■	■	■			
	舗装									■

③

岩瀬諏訪町地区配水管布設替工事
 $\phi 100 \sim 50 \text{mm}$ L=1,130m
 事業費 143,262千円

■■■■ 令和元年度債務負担行為(ゼロ市債)箇所

上水道管工事計画図 (配水管布設替工事)



スケジュール

		R元年度			R2年度			R3年度		
		4	8	12	4	8	12	4	8	12
水道	布設替				■	■	■			
	舗装									■
ガス	布設替				■	■	■			
	舗装									■

4

岩瀬古志町地区配水管布設替工事
 φ50mm L=200m
 事業費 21,926千円

■ ■ ■ ■ 令和元年度債務負担行為(ゼロ市債)箇所

舗装復旧工事計画図

(防災拠点機能整備箇所)

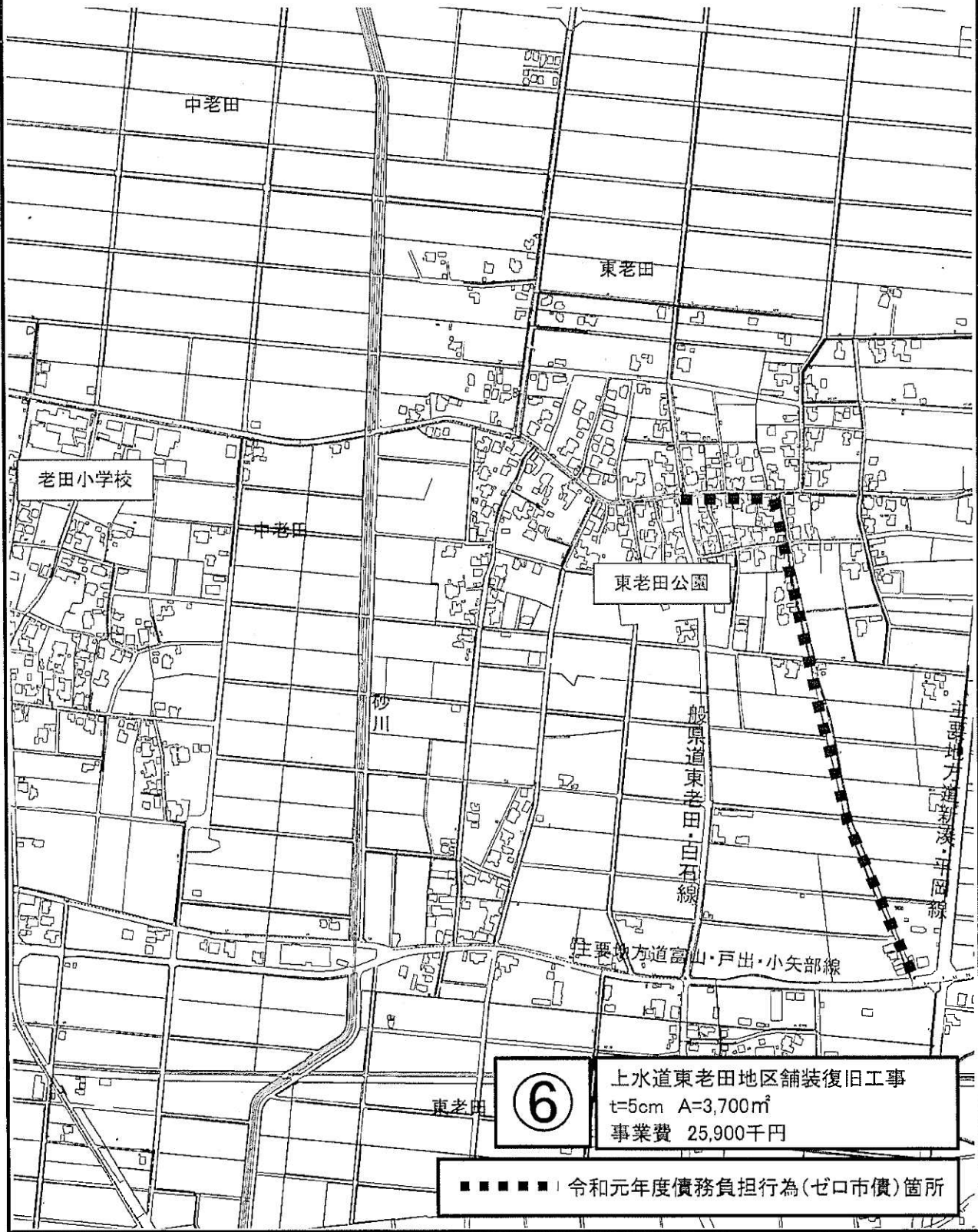


5

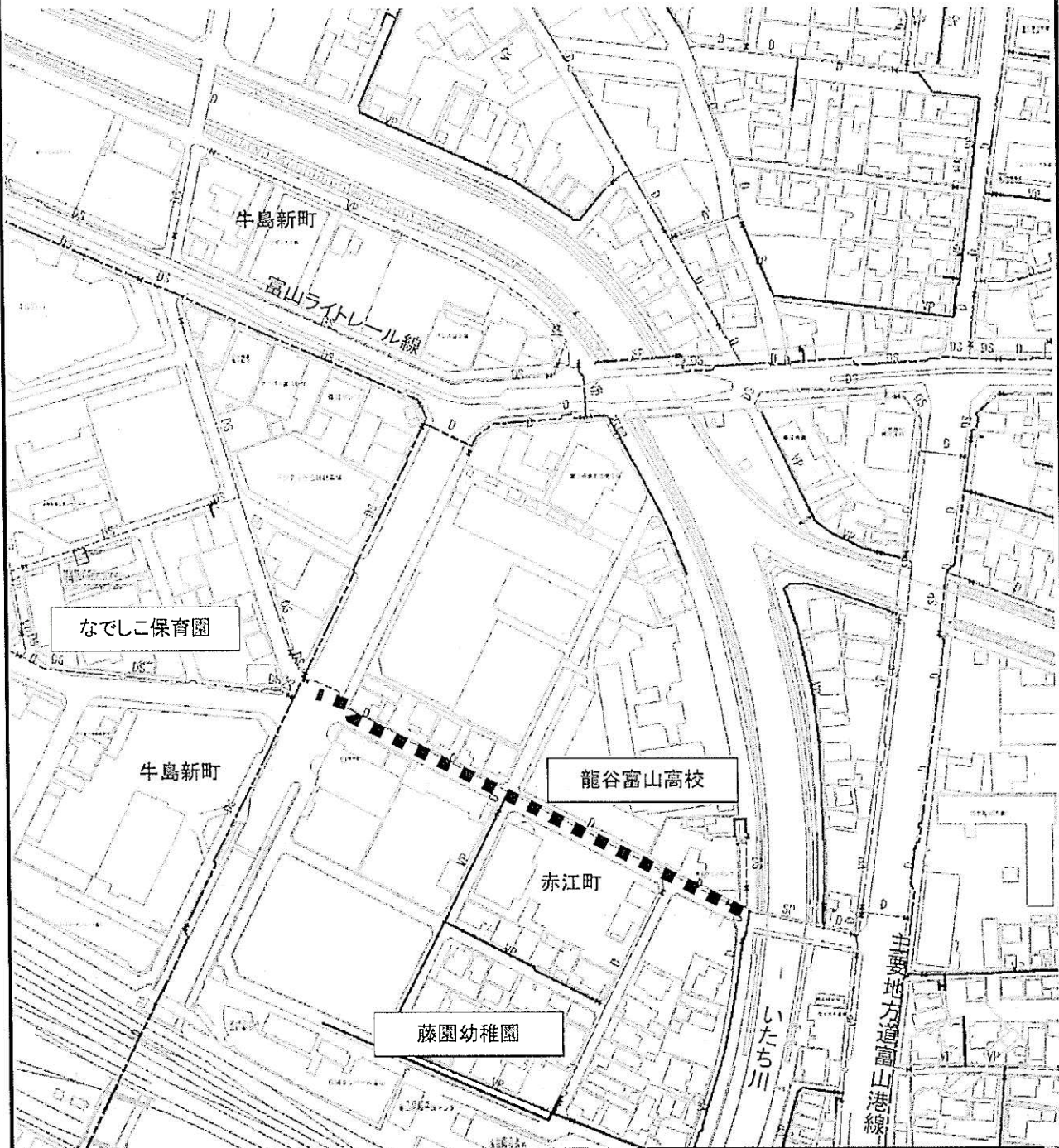
上水道杉谷地区舗装復旧工事
 $t=5\text{cm}$ $A=1,950\text{m}^2$
 事業費 13,850千円

■■■■■ 令和元年度債務負担行為(セコ市債)箇所

舗装復旧工事計画図
(防災拠点機能整備箇所)



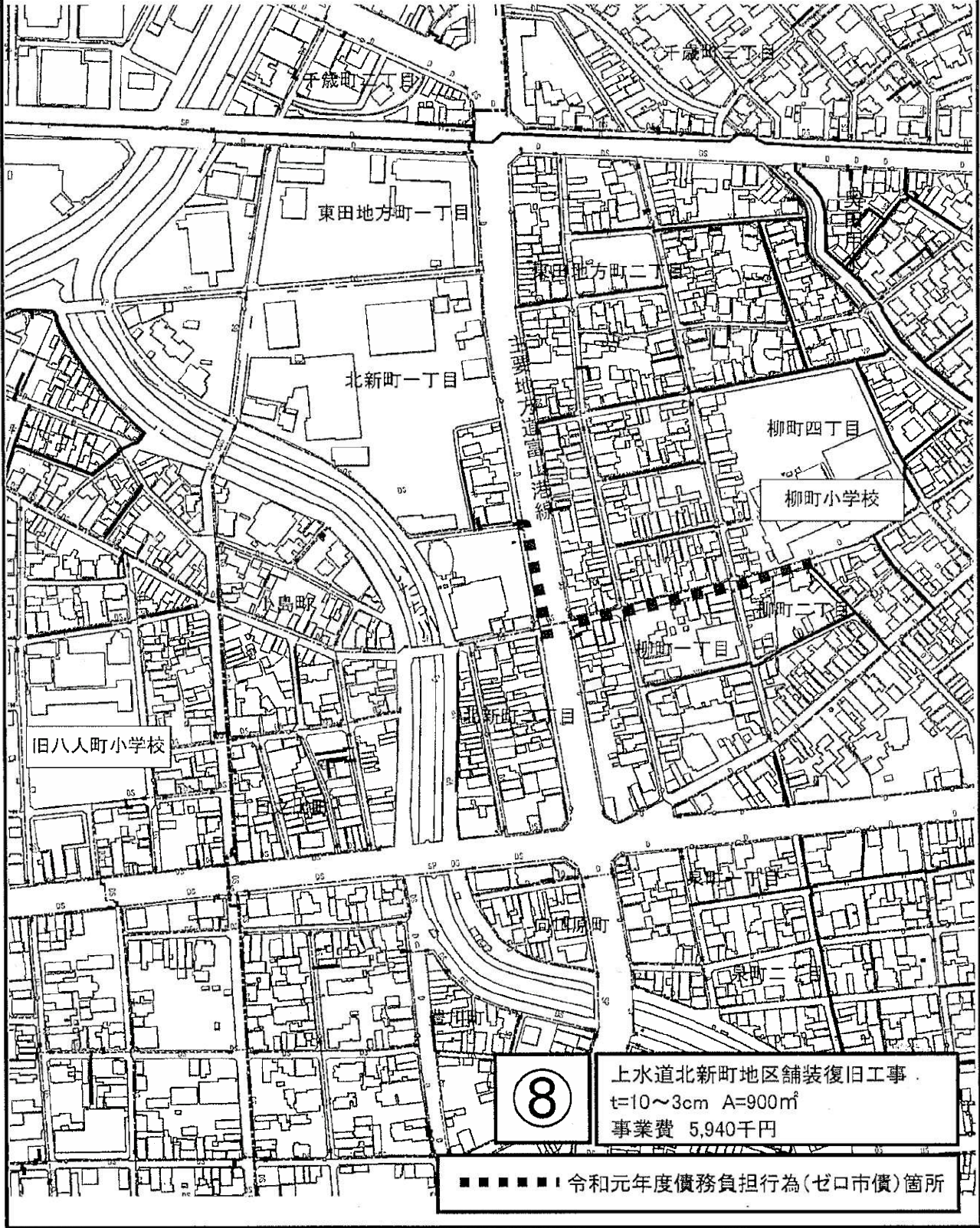
舗装復旧工事計画図
(防災拠点機能整備箇所)



7
 上水道赤江町地区舗装復旧工事
 t=5cm, A=830㎡
 事業費 5,810千円

■■■■■令和元年度債務負担行為(ゼロ市債)箇所

舗装復旧工事計画図
(防災拠点機能整備箇所)



8

上水道北新町地区舗装復旧工事
 $t=10\sim 3\text{cm}$ $A=900\text{m}^2$
 事業費 5,940千円

■■■■■■ 令和元年度債務負担行為(ゼロ市債)箇所

舗装復旧工事計画図

(防災拠点機能整備箇所)

