

平成31年3月18日

厚生委員会資料

こども家庭部

目次

【報告事項】

- 1 中央児童館の再開について…………… 1頁
- 2 水橋児童館の移転及び子育て支援センターの設置について  
…………… 2頁

[こども育成健康課]

# 1 中央児童館の再開について

[こども育成健康課]

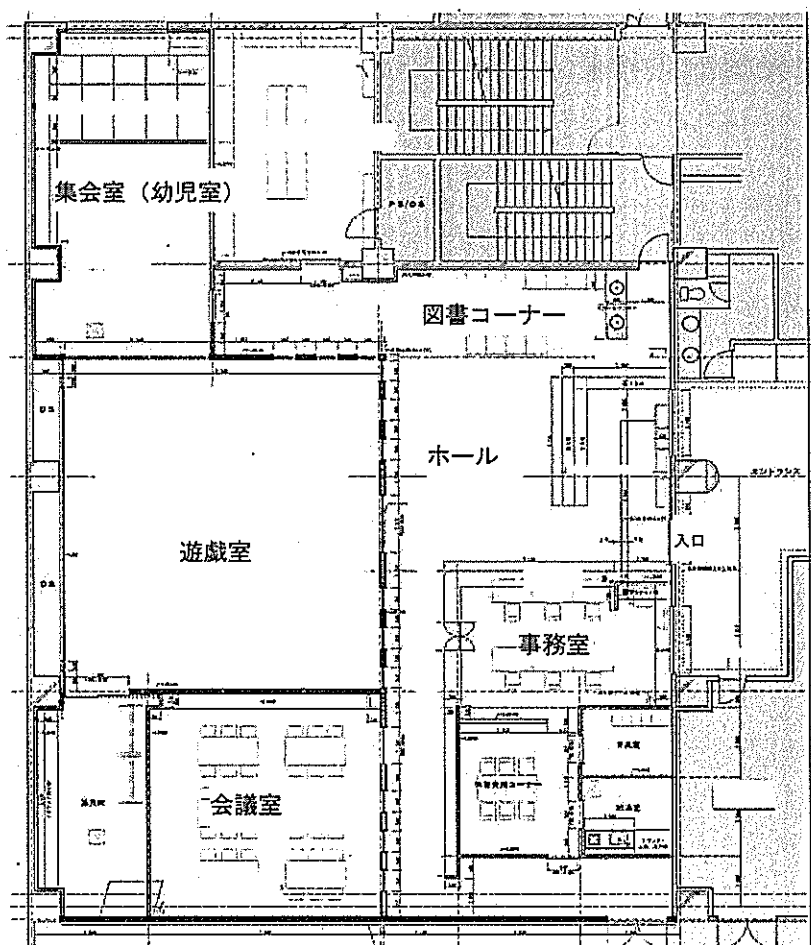
## (1) 趣 旨

平成27年度から休館していた中央児童館について、CiCビル5階（新富町一丁目2番3号）に移転し、平成31年3月22日より再開するもの。

## (2) 施設の概要

所 在	富山市新富町一丁目2番3号 CiCビル5階
構 造	鉄骨鉄筋コンクリート
延床面積	546.08㎡
設置施設	遊戯室、集会室(幼児室)、会議室、図書コーナーなど
開館時間	午前10時から午後6時まで
休館日	毎月（3月及び12月を除く。）の第3火曜日 2月の第3水曜日 12月29日から翌年の1月3日までの日
指定管理者	学校法人国際学園

## (3) 平面図



## 2 水橋児童館の移転及び子育て支援センターの設置について

[こども育成健康課]

### (1) 趣 旨

水橋地域からの要望を踏まえ、市民生活部において新たに整備する複合施設（仮称）水橋会館の中に、水橋児童館を移転するとともに子育て支援センターを設置するもの。

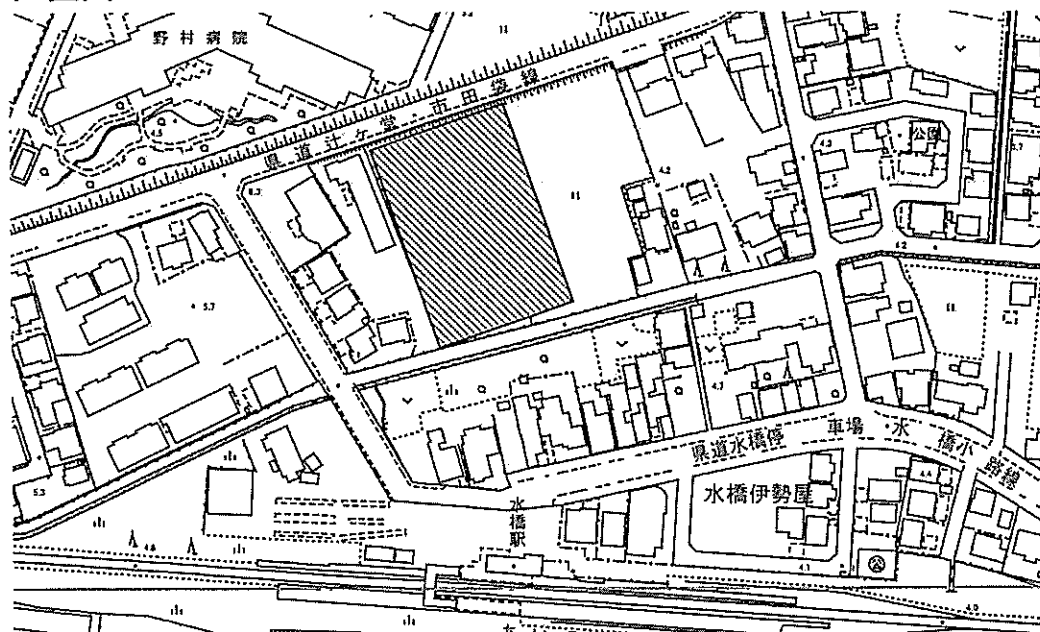
### (2) 施設の概要

機 能	面 積
ホール（体育館機能含）	750 m <sup>2</sup>
コミュニティ会議室及び共有部分	490 m <sup>2</sup>
児童館	300 m <sup>2</sup>
子育て支援センター	
合 計	1,540 m <sup>2</sup>

### (3) 整備スケジュール（案）

- 平成29年度 不動産鑑定・用地取得（土地開発公社）
- 平成30年度 用地追加取得（土地開発公社）
- 平成31年度 基本設計、造成測量設計、用地買戻し
- 平成32年度 実施設計、敷地造成工事
- 平成33年度 工事着手
- 平成34年度 工事竣工・開館

### (4) 位置図



位置図

