

令和3年12月市議会定例会

上下水道局

議案説明資料

目次

【予算案件】

- 1 債務負担行為の設定について（水道事業会計）・・・・・・・・・・ 1頁
- 2 令和3年12月補正公共下水道事業会計予算総括表・・・・・・・・・・ 6頁
- 3 国庫補助金返還金について（公共下水道事業会計）・・・・・・・・・・ 8頁

1 債務負担行為の設定について（水道事業会計）

（1）債務負担行為調書

〔目的〕

- ①他事業者（富山県）との調整による早期発注
- ②道路管理者（富山県）との協議による早期発注

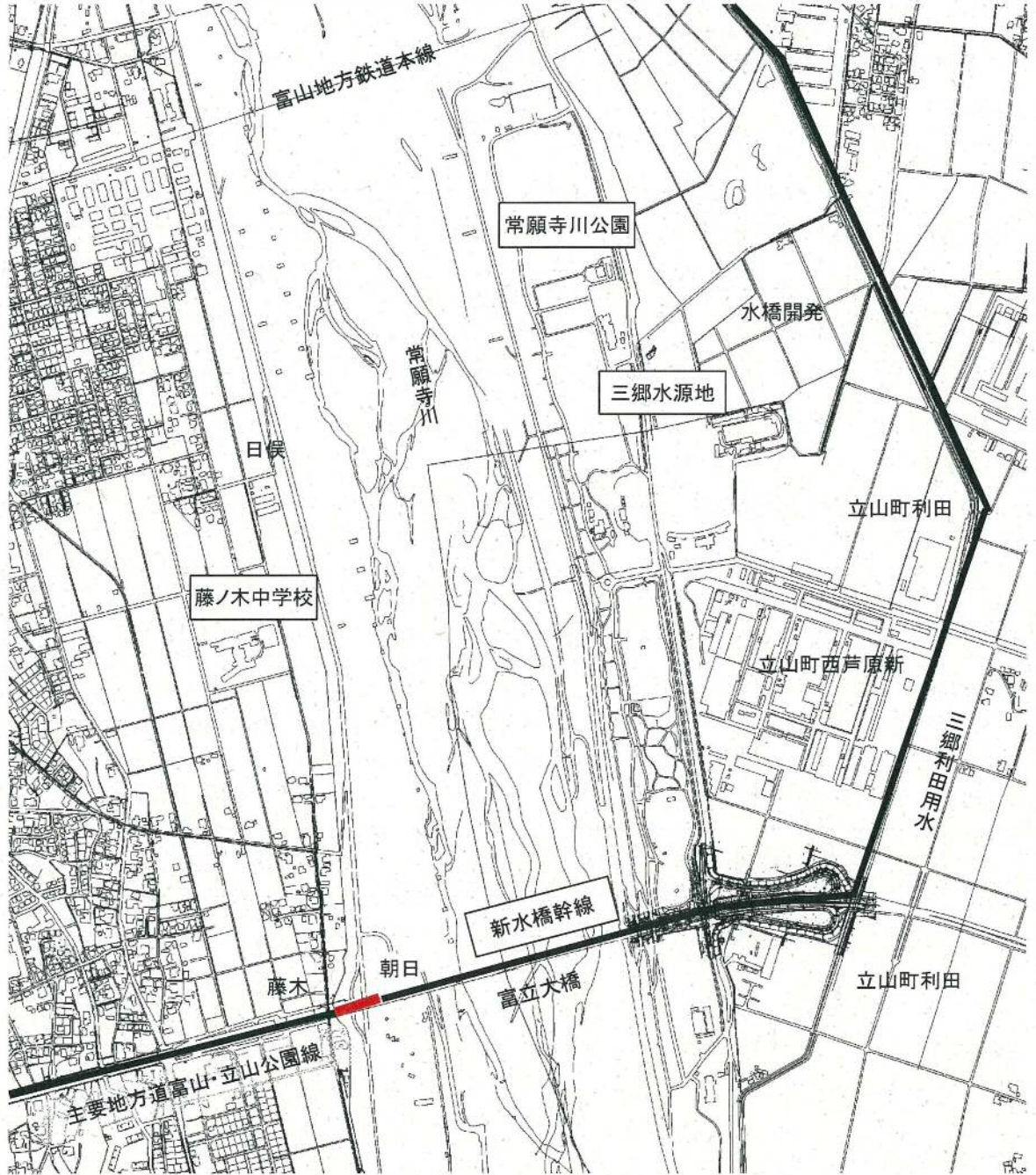
（単位：千円）

事 項	限度額	2年度末までの支払義務発生（見込）額		3年度以降の支払義務発生（見込）額		左の財源内訳		
		期 間	金 額	期 間	金 額	国庫支出金	企業債	その他
配水施設費	430,000			令和3年度 ～ 令和4年度	430,000	138,166	218,800	73,034

（2）債務負担行為の設定に係る工事予定箇所一覧表

図面番号	工 事 名	地 内	数 量	備 考
①	配水管布設工事	朝日	φ400mm L=40m	新水橋幹線布設工事
②	防護管布設工事	町村外	L=40m	北部幹線防護管布設工事
②	配水管布設替工事	町村外	φ800mm L=710m	北部幹線布設替工事

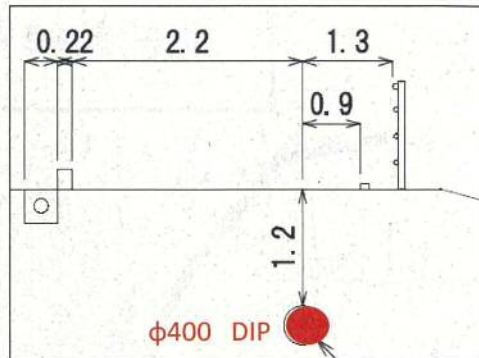
新水橋幹線布設工事計画図



①

・新水橋幹線布設工事(常願寺川左岸側堤防部)
 ϕ 400mm L=40m
 事業費 15,500千円

— 令和3年度債務負担行為箇所

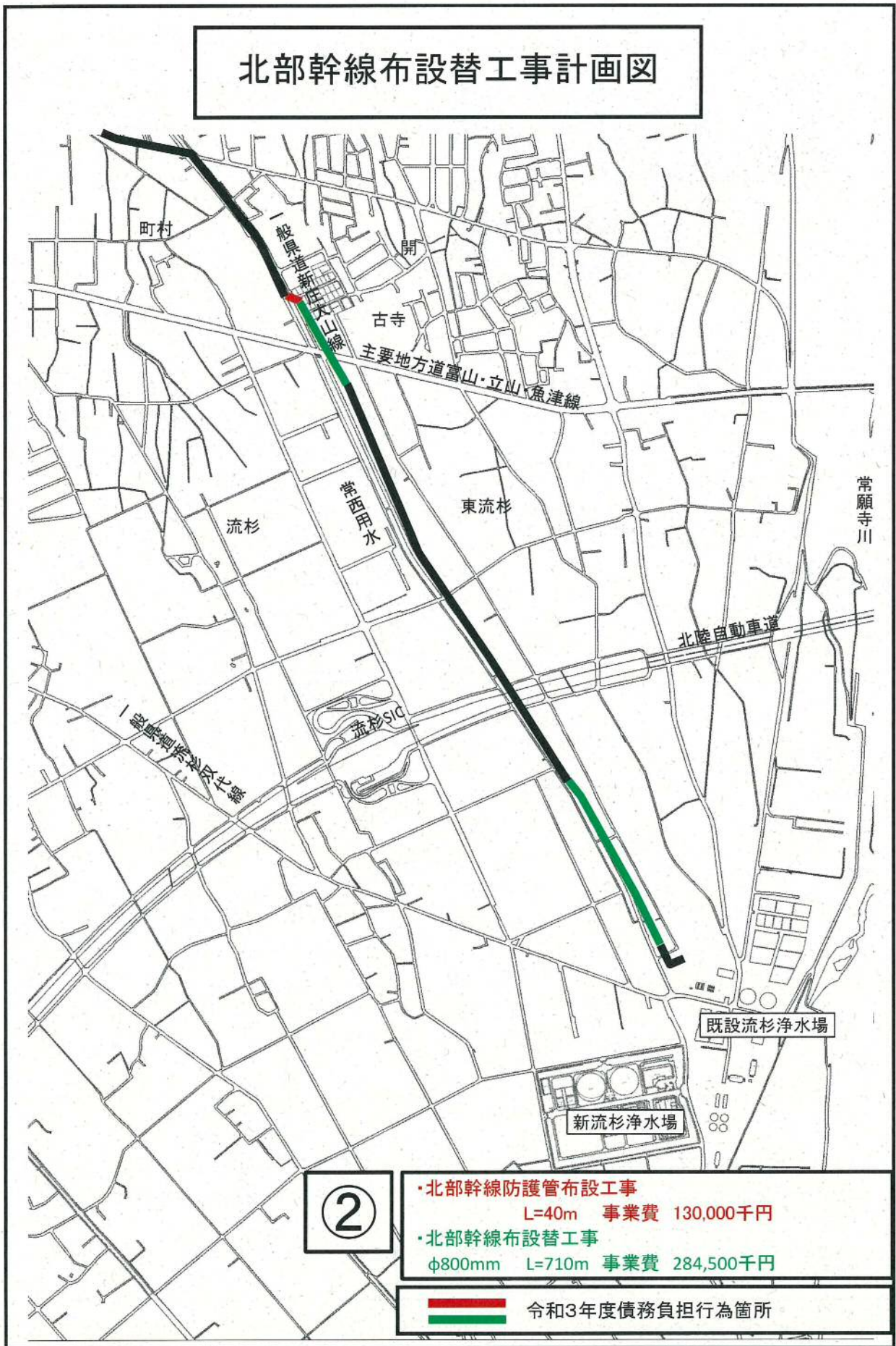


	令和3年度				令和4年度	
	第1四半期	第2四半期	第3四半期	第4四半期	第1四半期	第2四半期
富山県発注 富立大橋上部工工事						
鋼橋工場製作		■				
鋼橋架設(左岸側遊水部)			■			
橋梁足場設置(左岸側遊水部)				■		
コンクリート床版(左岸側遊水部)					① ■	
塗装				■		
富山市上下水道局発注 新水橋幹線布設工事(左岸側堤防部)						
入札、契約手続き				■		
準備				■		
水道管製作(左岸側堤防部)				■		
水道管布設(左岸側堤防部)					■	②

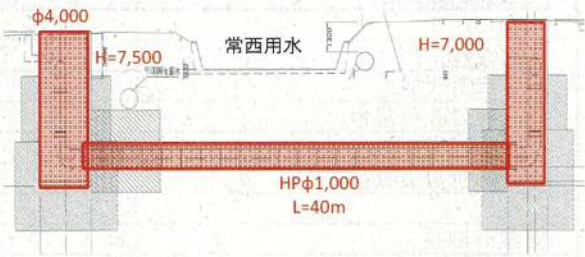
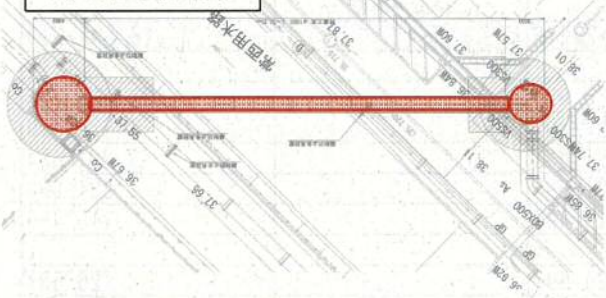
※①常願寺川左岸側堤防部では、富山県発注の富立大橋上部工工事において令和4年7月にコンクリート床版工の施工が予定されており、その前に水道管の布設を終える必要がある。

※②水道管の製作、施工には4ヶ月を要することから、令和4年7月までに水道管の布設を完了させるためには、令和3年度内の着工が必要である。

北部幹線布設替工事計画図



防護管布設工事
(常西用水横断部)



防護管布設工事
(常西用水横断部)



配水管布設替工事
(一般県道新庄大山線)



	令和3年度			令和4年度															
	10月	11月	12月	1月	2月	3月	4月	5月	6月	7月	8月	9月	10月	11月	12月	1月	2月	3月	
北部幹線防護管布設工事																			
入札、契約手続き																			
準備																			
防護管推進工																			
到達立坑撤去																			
舗装本復旧 (R4別途発注)																			
北部幹線配水管布設替工事																			
入札、契約手続き																			
準備																			
管材製作																			
開削部配水管布設																			
舗装本復旧 (R4別途発注)																			

※①県道部での工事であることから、占用許可条件により配水管布設後、1ヶ月の養生期間を確保したのち冬期掘削規制期間までに舗装本復旧を完了させる必要がある。

2 令和3年12月補正公共下水道事業会計予算総括表

(1) 収益的収支

(単位:千円)

科 目	令和3年度 既決予算額	令和3年12月 補正予算額	計
下水道事業収益	16,602,219		16,602,219
営業収益	11,876,628		11,876,628
下水道収益	8,137,800		8,137,800
一般会計負担金	3,391,634		3,391,634
受託事業収益	231,698		231,698
その他営業収益	115,496		115,496
営業外収益	4,725,591		4,725,591
受取利息	100		100
一般会計負担金	1,317,217		1,317,217
一般会計補助金	62,310		62,310
国庫補助金	5,000		5,000
長期前受金戻入	3,276,691		3,276,691
雑収益	64,273		64,273
			0
下水道事業費	14,654,875		14,654,875
営業費用	12,632,359		12,632,359
管渠費	228,980		228,980
ポンプ場費	281,430		281,430
浜黒崎浄化センター費	1,283,948		1,283,948
倉垣浄水園費	56,175		56,175
水橋浄化センター費	177,215		177,215
大沢野浄化センター費	121,745		121,745
大山処理場費	59,666		59,666
小見浄化センター費	14,547		14,547
山田浄化センター費	22,831		22,831
楡原浄化センター費	9,337		9,337
南部地区浄化センター費	7,582		7,582
流域下水道管理費負担金	822,102		822,102
水洗化促進費	24,370		24,370
排水設備指導費	31,511		31,511
業務費	247,268		247,268
総係費	194,777		194,777
減価償却費	8,712,585		8,712,585
資産減耗費	109,372		109,372
地域し尿処理施設費	9,458		9,458
農業集落排水事業費	214,616		214,616
林業集落排水事業費	1,744		1,744
富山八尾中核工業団地排水施設管理	1,100		1,100
営業外費用	2,005,508		2,005,508
支払利息及び企業債取扱諸費	1,717,119		1,717,119
消費税及び地方消費税	286,389		286,389
雑支出	2,000		2,000
特別損失	16,008		16,008
固定資産売却損	8		8
過年度損益修正損	16,000		16,000
予備費	1,000		1,000
予備費	1,000		1,000
差引損益	1,947,344		1,947,344
(税抜純利益)	(1,739,485)		(1,739,485)

(2) 資本の収支

(単位:千円)

科 目	令和3年度 既決予算額	令和3年12月 補正予算額	計
資本の収入	7,928,635	0	7,928,606
企業債	4,100,802		4,100,802
企業債	2,879,600		2,879,600
資本費平準化債	0		0
借換債	1,221,202		1,221,202
国庫補助金	1,815,250		1,815,250
国庫補助金	1,815,250		1,815,250
他会計出資金	1,797,331		1,797,331
他会計出資金	1,797,331		1,797,331
負担金及び分担金	210,312		210,312
工事負担金	120,000		120,000
下水道整備負担金	90,312		90,312
貸付金返還金	4,911		4,911
貸付金返還金	4,911		4,911
固定資産売却代金	29		29
固定資産売却代金	29		29
資本の支出	15,630,910	7,692	15,638,602
建設改良費	5,442,253		5,442,253
公共下水道築造事務費	156,957		156,957
公共下水道築造費	4,056,500		4,056,500
流域関連公共下水道築造事務費	4,864		4,864
流域関連公共下水道築造費	160,000		160,000
特定環境保全公共下水道築造事務費	5,616		5,616
特定環境保全公共下水道築造費	119,000		119,000
流域関連特定環境保全公共下水道築造事務費	14,720		14,720
流域関連特定環境保全公共下水道築造費	437,000		437,000
単独改良費	328,000		328,000
受益者負担金徴収事務費	12,960		12,960
固定資産購入費	84,136		84,136
建設負担金	62,500		62,500
企業債償還金	10,181,657		10,181,657
企業債償還金	8,960,455		8,960,455
企業債償還金(一括償還分)	1,221,202		1,221,202
投資	7,000		7,000
長期貸付金	7,000		7,000
国庫補助金返還金		7,692	7,692
国庫補助金返還金		7,692	7,692
差 引	△ 7,702,275	△ 7,692	△ 7,709,967
補てん財源	7,702,275	7,692	7,709,967
当年度分消費税及び地方消費税資本の収支調整額	273,951	0	273,951
過年度分損益勘定留保資金	1,283,625	0	1,283,625
当年度分損益勘定留保資金	6,144,699	7,692	6,152,391

〔参考〕

	令和3年度 既決予算額	令和3年12月 補正予算額	計
※一般会計繰入金	6,568,492	0	6,568,492

【公共下水道事業会計】

3 国庫補助金返還金について

[下水道課]

(1) 補正額 7,692千円

財源内訳	その他財源	7,692千円

(2) 事業目的

国へ交付金の返還を行うもの。

(3) 事業内容

令和2年12月、水管理・国土保全局所管事業の会計実地検査があり、その結果、平成27年度から平成30年度に実施した下水道工事に伴うガス管の移設補償において、国の交付金を活用することができない補償費の一部に交付金を充当していることが指摘されたことから、国へ交付金の返還を行う。