

令和4年12月市議会定例会

上下水道局

議案説明資料

目次

【予算案件】

- 1 債務負担行為の設定について（水道事業会計）・・・・・・・・・・ 1頁

1 債務負担行為の設定について（水道事業会計）

（1）債務負担行為調書

〔目的〕

- ①他事業者（富山県）との調整による早期発注
- ②道路管理者（富山県）との協議による早期発注

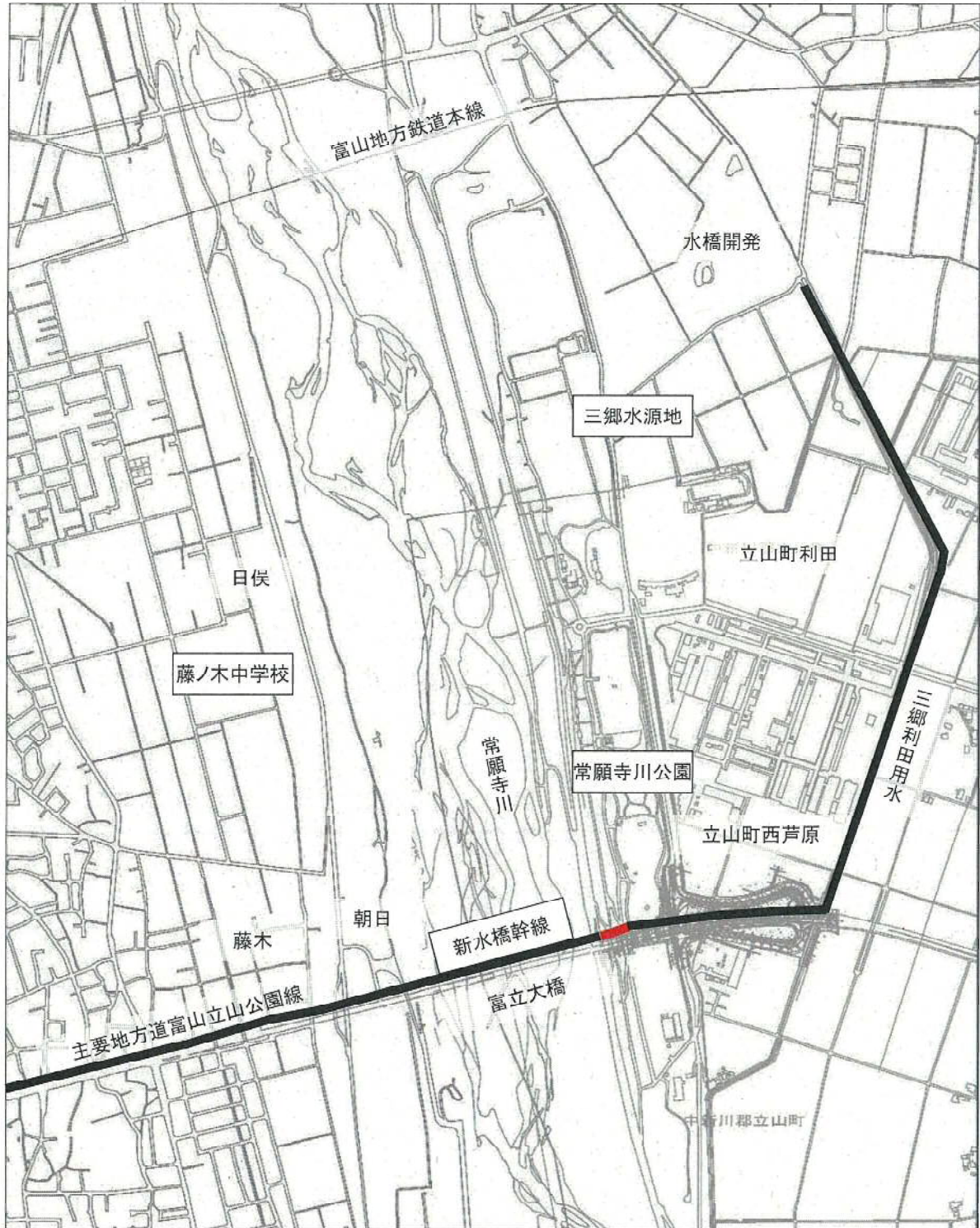
（単位：千円）

| 事 項 | 限度額 | 3年度末までの支払義務発生（見込）額 | | 4年度以降の支払義務発生（見込）額 | | 左の財源内訳 | | |
|-------|---------|--------------------|-----|---------------------|---------|---------|---------|--------|
| | | 期 間 | 金 額 | 期 間 | 金 額 | 国庫支出金 | 企業債 | その他 |
| 配水施設費 | 630,000 | | | 令和4年度 ～ 令和5年度 | 630,000 | 202,000 | 363,800 | 64,200 |

（2）債務負担行為の設定に係る工事予定箇所一覧表

| 図面番号 | 工 事 名 | 地 内 | 数 量 | 備 考 |
|------|----------|----------------|------------------|--------------|
| ① | 配水管布設工事 | 中新川郡立山町 西芦原 | φ400mm L=65m | 新水橋幹線配水管布設工事 |
| ② | 配水管布設替工事 | 天正寺外 | φ800mm L=680m | 北部幹線配水管布設替工事 |
| ② | 防護管布設工事 | 流杉外 | L=35m | 北部幹線防護管布設工事 |

新水橋幹線配水管布設工事計画図



①

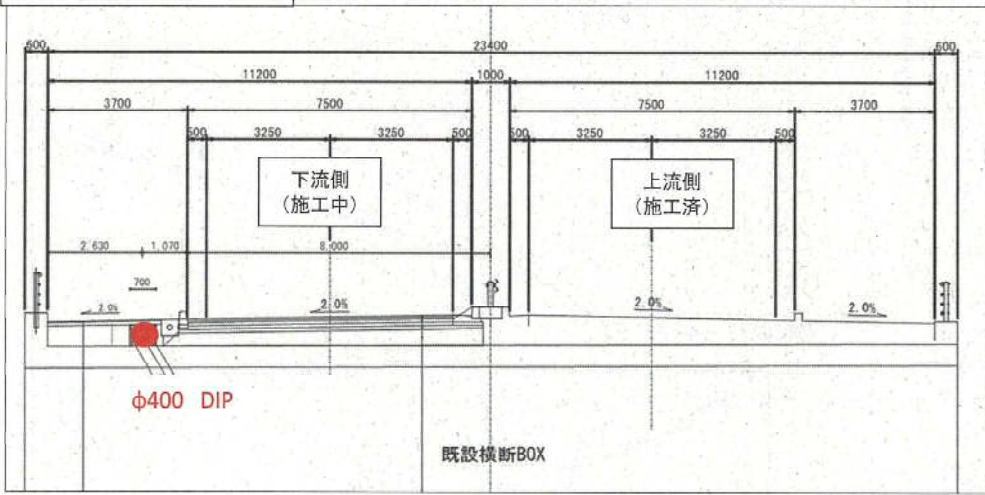
・新水橋幹線配水管布設工事(常願寺川右岸側堤防部)
 φ400DIP 65m
 事業費 24,000千円

令和4年度債務負担行為箇所

新水橋幹線配水管布設工事
(主要地方道富山立山公園線)



富立大橋上部工断面図

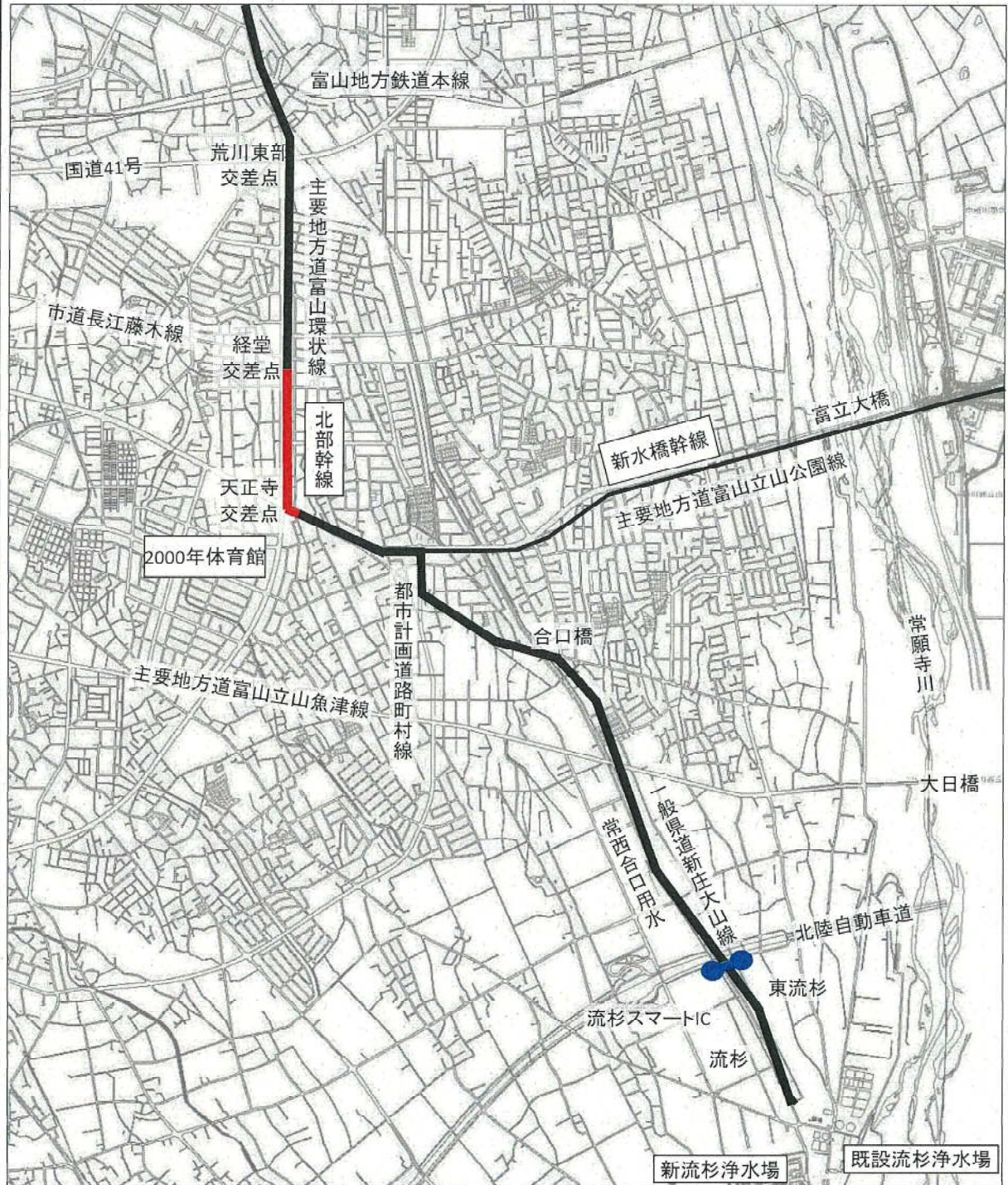


| | 令和4年度 | | | 令和5年度 | | | | | | | | | | | |
|--|-------|----|----|-------|----|----|----|----|----|-----|-----|-----|----|----|----|
| | 1月 | 2月 | 3月 | 4月 | 5月 | 6月 | 7月 | 8月 | 9月 | 10月 | 11月 | 12月 | 1月 | 2月 | 3月 |
| 富山県発注 富立大橋上部工工事 | | | | | | | | | | | | | | | |
| 上部工工事 | | | | | | | | | | | | | | | |
| 上部工工事のうち、コンクリート床版 | | | | | ① | | | | | | | | | | |
| 富山市上下水道局発注 新水橋幹線配水管布設工事(右岸側堤防部) | | | | | | | | | | | | | | | |
| 入札、契約手続き | | | | | | | | | | | | | | | |
| 水道管作製 | | | | | | | | | | | | | | | |
| 水道管布設 | | | | | | | | | | | | | | | |

※①常願寺川右岸側堤防部では、富山県発注の富立大橋上部工工事において令和5年6月にコンクリート床版工の施工が予定されており、その前に水道管の布設を終える必要がある。

※②水道管の製作、施工には3ヶ月を要することから、令和5年5月までに水道管の布設を完了させるためには、令和4年度内の着工が必要である。

北部幹線配水管布設替工事計画図



②

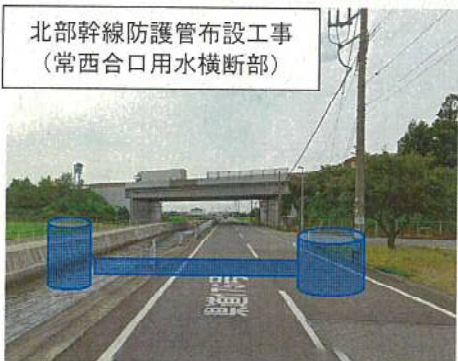
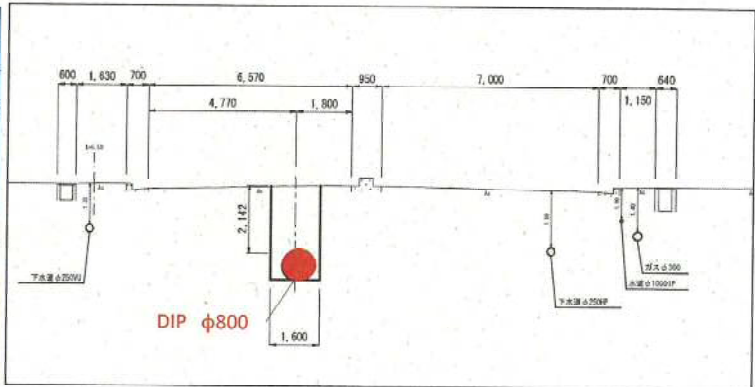
- ・北部幹線配水管布設替工事 φ800 DIP 680m 事業費 476,000千円
- ・北部幹線防護管布設工事 φ1,000 HP 35m 事業費 130,000千円



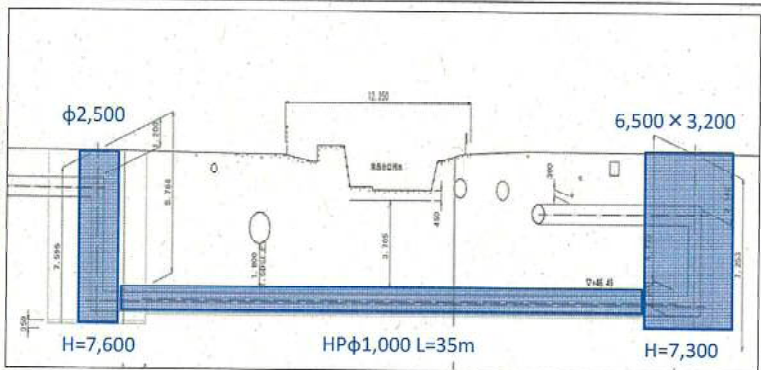
令和4年度債務負担行為箇所



北部幹線配水管布設替工事
(主要地方道富山環状線)



北部幹線防護管布設工事
(常西合口水横断部)



| | 令和4年度 | | | 令和5年度 | | | | | | | | | | | |
|---------------------|-------|----|----|-------|----|----|----|----|------|-----|-----|-----|----|----|----|
| | 1月 | 2月 | 3月 | 4月 | 5月 | 6月 | 7月 | 8月 | 9月 | 10月 | 11月 | 12月 | 1月 | 2月 | 3月 |
| 北部幹線配水管布設替工事 | | | | | | | | | | | | | | | |
| 入札、契約手続き | ■ | | | | | | | | | | | | | | |
| 準備 | | | ■ | | | | | | | | | | | | |
| 管材製作 | | | ■ | | | | | | | | | | | | |
| 配水管布設 | | | | | | ■ | | | | | | | | | |
| 舗装本復旧(R5別途発注) | | | | | | | | | 養生期間 | ■ | | | | | |
| 北部幹線防護管布設工事 | | | | | | | | | | | | | | | |
| 入札、契約手続き | ■ | | | | | | | | | | | | | | |
| 準備 | | | ■ | | | | | | | | | | | | |
| 防護管推進工 | | | | | | ■ | | | | | | | | | |
| 配水管布設(R5別途発注) | | | | | | | | | 養生期間 | ■ | | | | | |
| 舗装本復旧(R5別途発注) | | | | | | | | | 養生期間 | ■ | | | | | |

※県道部での工事であることから、占用許可条件により配水管布設後、1ヶ月以上の養生期間を確保したのち、冬期掘削規制期間前に舗装本復旧を完了させる必要があるため、令和4年度中の発注が必要である。