

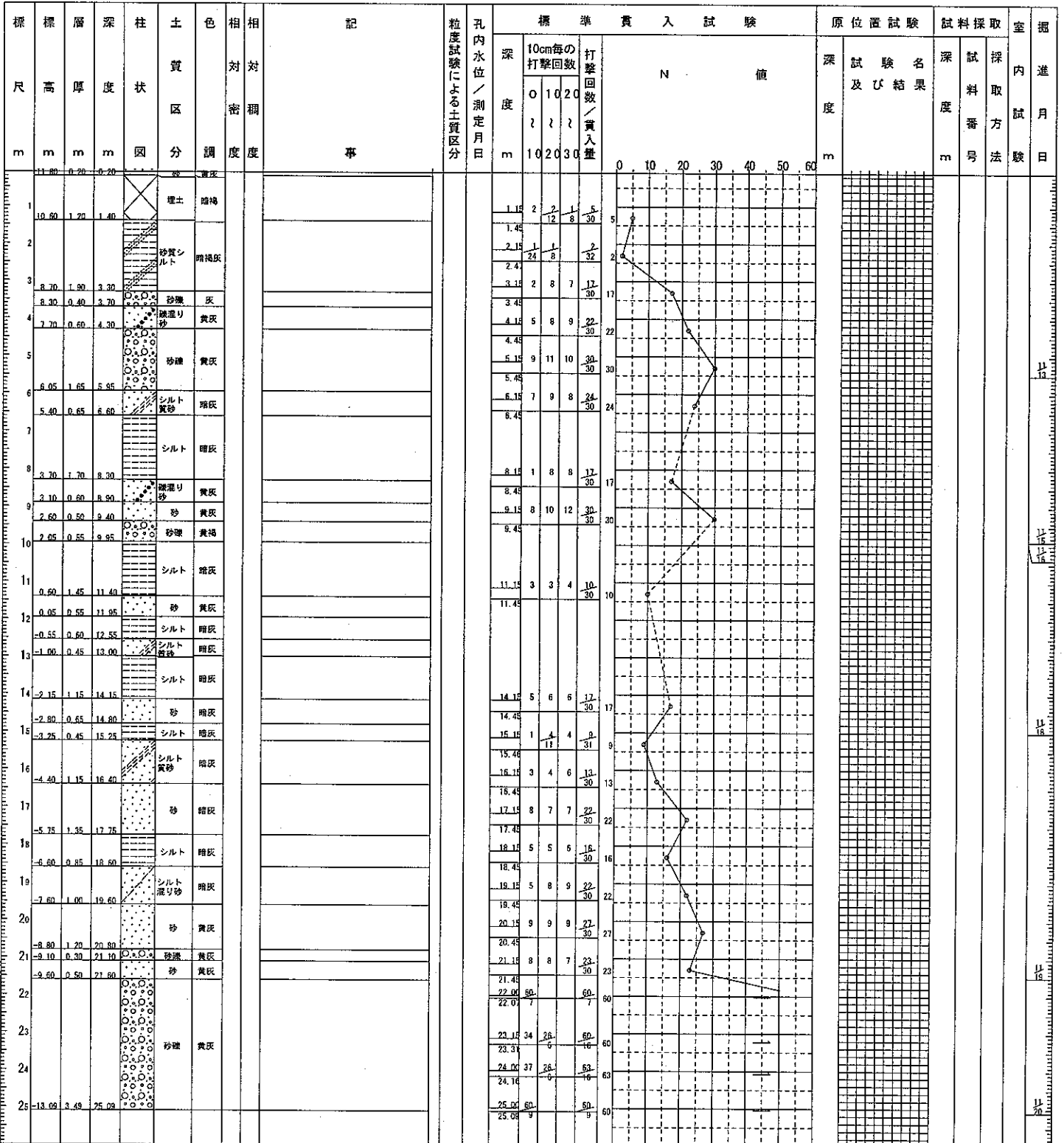
ボーリング柱状図

調査名 旧五番町小学校地質調査委託業務

事業・工事名

ボーリングNo.									
シートNo.									

ボーリング名	No.2	調査位置	富山県富山市五番町地内			北緯	36° 41' 19.0000"			
発注機関	富山市教育委員会統合校整備等推進室			調査期間	平成16年11月13日～平成16年11月20日			東経	137° 13' 09.0000"	
調査業者名	共栄興業株式会社 電話 076-422-3255		主任技師	長田 寛		現代理人	藤川 浩一		コ監定者	
ボーリング責任者	吉田 弘									
孔口標高	12.00m	角	180° 上下 0°		方	北 0° 東 90° 南 180° 西 270°		地盤勾配	水平 0°	
総掘進長	25.00m	使用機種	試錘機 YBM YBM-05DA			エンジン	ヤンマー NFAD8		ハンマー落下用具	半自動型
								ポンプ	V6	



ボーリング柱状図

調査名 旧五番町小学校地質調査委託業務

事業・工事名

ボーリングNo									
---------	--	--	--	--	--	--	--	--	--

シートNo.

ボーリング名	No. 4	調査位置	富山県富山市五番町地内	北緯	36° 41' 18.0000"
発注機関	富山市教育委員会統合校整備等推進室	調査期間	平成16年11月 2日～平成16年11月 6日	東経	137° 13' 12.0000"
調査業者名	共栄興業株式会社 電話 076-422-3255	主任技師	長田 寛	現場代理人	藤川 浩一
孔口標高	12.00m	角	180° 上下 0°	方	北 0° 270° 西 180° 南 90° 東
総掘進長	25.00m	地盤勾配	水平 0° 鉛直 90°	使用機種	YBM YBM-05DA エンジン ヤンマー NFA08
		ハンマー落下用具	半自動型	ポンプ	V6

標尺	層高	層厚	層深	柱状図	土質区分	色相	相對密度	記	孔内水位/測定月日	標準貫入試験			N 値	原位置試験	試験名及び結果	試料採取	室内試験	掘進
										深	10cm毎の打撃回数	打撃回数/貫入量						
11.55	0.45	0.45			硬土	灰				1.15	1	62	1					
10.95	0.60	1.05			硬土	褐				1.75	1	62	1					
9.65	1.30	2.35			砂質シルト	暗褐				2.15	1	21	2					
8.11	1.50	3.85			有機質シルト	暗褐				3.15	0	30	0					
7.16	1.05	4.90			砂	灰				4.15	5	6	6					
6.15	1.00	5.90			砂	黄灰				5.15	7	8	7					
5.15	1.00	6.90			砂	黄灰				6.15	10	9	7					
4.16	3.00	7.90			シルト	黒灰				7.15	6	6	5					
3.30	1.30	9.20			シルト	黒灰				8.15	7	9	10					
2.30	0.40	10.10			砂	暗灰				9.15	7	9	12					
1.45	0.45	10.55			砂	暗灰				10.15	5	6	7					
0.55	2.40	12.55			粘土	暗灰				11.15	7	9	12					
-0.75	0.25	12.75			砂	暗灰				12.15	11	11	11					
-2.40	1.65	14.40			粘土質シルト	黒				13.15	6	6	6					
-3.40	1.00	15.40			シルト質砂	暗灰				14.15	7	6	4					
-4.50	1.20	16.60			シルト質砂	暗灰				15.15	4	4	5					
-5.05	0.45	17.05			砂	暗灰				16.15	4	5	8					
-5.60	0.55	17.60			シルト質砂	暗灰				17.15	6	6	7					
-6.65	1.15	21.65			シルト	暗灰				18.15	2	3	5					
-8.50	2.90	20.50			砂	暗灰				19.15	4	6	7					
-9.65	1.15	21.65			砂	暗灰				20.15	3	5	5					
-12.20	3.60	25.20			砂	暗灰				21.15	9	10	12					
					砂	暗灰				22.15	2	9	11					
					砂	暗灰				23.15	46	14	60					
					砂	暗灰				24.15	33	22	60					
					砂	暗灰				25.15	55	4	60					

