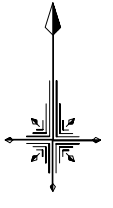


別添2-② 事業予定地現況図・設備インフラ現況図 (1) 敷地求積図

※ 赤線部分は、本計画対象外とする。



土地の所在		富山市五番町		公簿地積	5533	㎡
地番	4-20	公簿地積	5533	㎡		
登記所有者	富山市	公簿地目	学校用地			
現在所有者	富山市	現況地目	学校用地			
測点	X _n	Y _n	X _n · (Y _{n+1} - Y _{n-1})	距離		
3	76249.355	4664.081	-651169.491700	11.74		
2	76194.891	4667.258	7994825.130666	54.56		
27	76195.581	4769.007	7738118.424036	101.75		
18	76201.578	4768.814	-79783.052166	6.00		
17	76210.432	4767.960	-111419.651584	8.90		
9	76225.873	4767.352	1488005.266833	15.45		
8	76226.379	4767.481	1527043.050507	20.14		
7	76229.946	4767.385	-1544037.556230	3.57		
6	76229.387	4767.226	-1583436.826764	20.17		
12	76246.165	4766.613	-1031991.843275	16.79		
11	76245.795	4753.691	-2113990.912170	12.93		
10	76245.940	4738.887	-2826513.241740	14.80		
18	76246.039	4716.620	-1699371.717232	22.27		
15	76281.761	4716.599	-294523.879221	35.72		
14	76281.751	4712.759	-314204.532369	3.84		
13	76249.893	4712.480	-1045996.032174	31.86		
5	76249.946	4699.041	-2797000.519172	13.44		
4	76250.043	4675.798	-2665701.503280	23.24		
合計			-11148.884635			
二除			574.4423175			
面積			5574.44			㎡

土地の所在		富山市南新町		公簿地積	4542	㎡
地番	2-10	公簿地積	4542	㎡		
登記所有者	富山市	公簿地目	学校用地			
現在所有者	富山市	現況地目	学校用地			
測点	X _n	Y _n	X _n · (Y _{n+1} - Y _{n-1})	距離		
2	76194.891	4667.258	-7524397.876032	101.75		
1	76142.442	4670.255	5754236.626824	52.53		
28	76145.512	4742.830	5464963.396240	72.64		
29	76167.031	4742.025	381901.493434	21.53		
21	76167.162	4747.844	2123540.476560	5.82		
20	76167.659	4769.905	1611936.167417	22.07		
27	76195.581	4769.007	-7821247.802907	27.94		
合計			-9067.518464			
二除			4533.7592320			
面積			4533.75			㎡

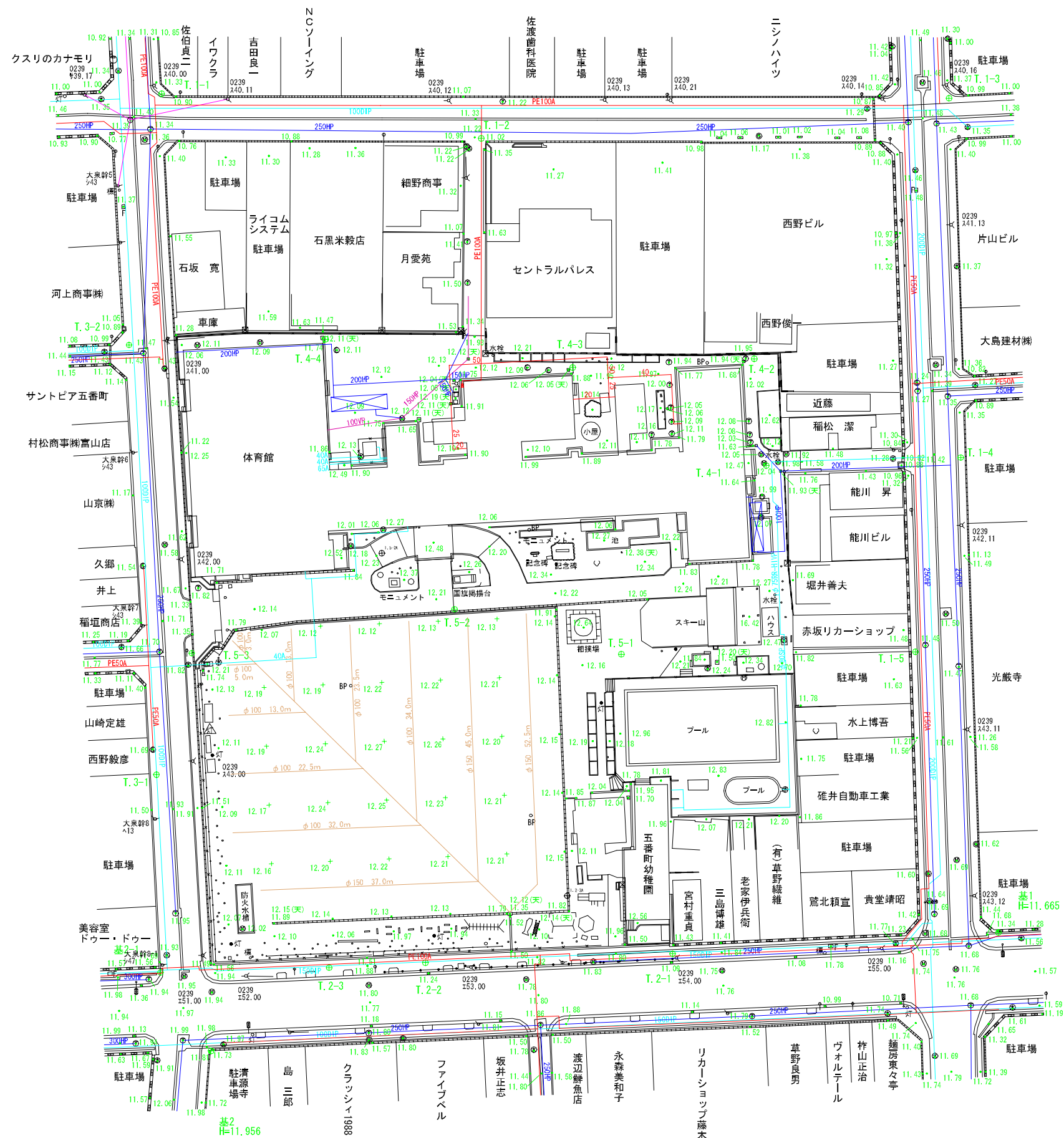
所在	地番	公簿面積	実測面積
富山市五番町	4-20	5533㎡	5574.44㎡
富山市南新町	2-10	4542㎡	4533.75㎡
合計	2筆	10075㎡	10108.19㎡

凡例	
記号	種別
田	コンクリート杭
⊗	プラスチック杭
⊗	金属杭
□	木杭
●	刻印
○	塀の角

旧五番町小学校	
工事箇所	富山市五番町 地内
敷地求積図	
縮尺	1:500
図番	1/1
富山市教育委員会統合校整備等推進室	

別添2-② 事業予定地現況図・設備インフラ現況図 (3) 設備インフラ現況及び高低測量図

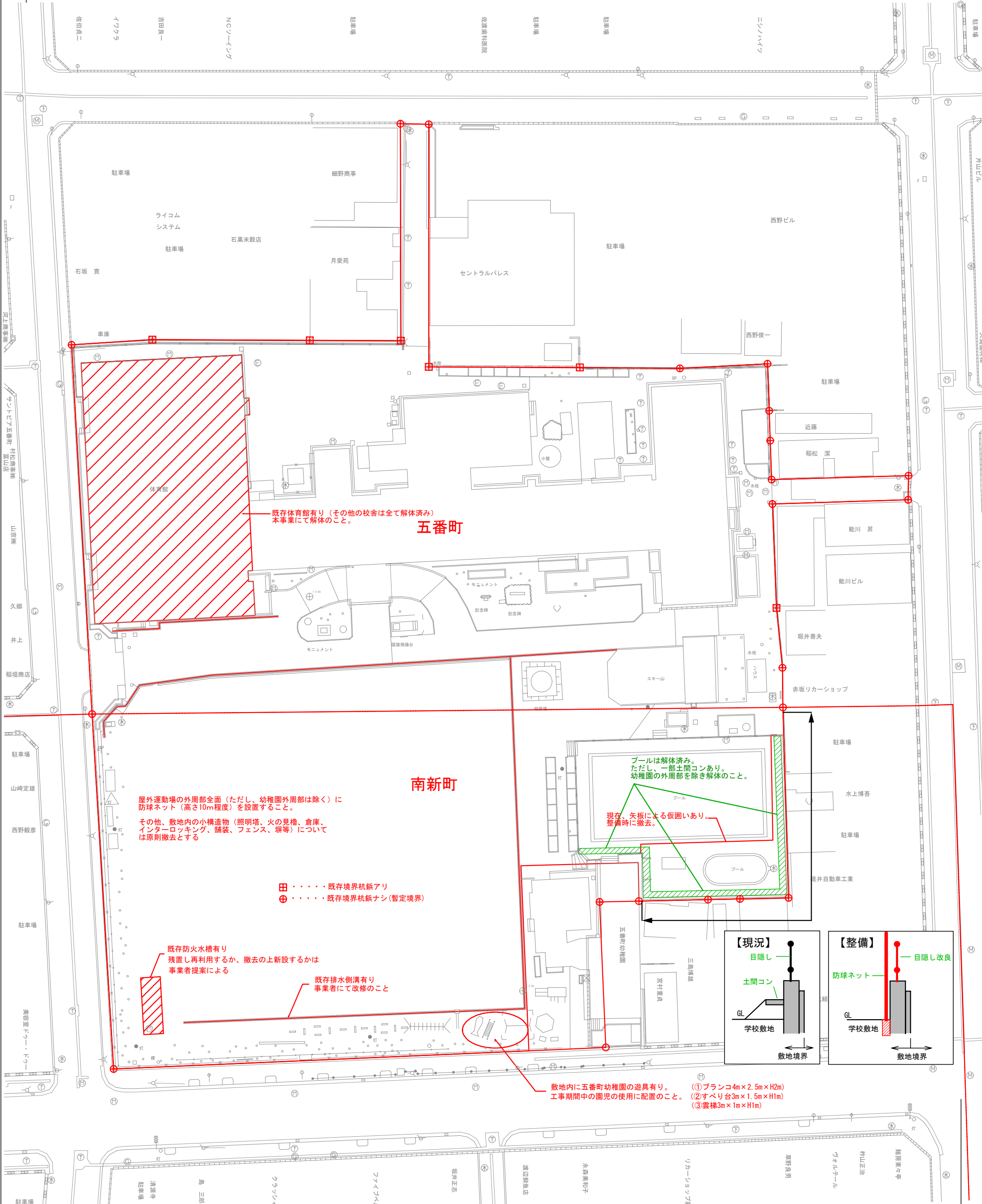
※ 屋内運動場（図面上は「体育館」）以外の既存建物は全て解体済



(暗渠排水)
(NTT)
(ガス)
(下水道)
(排水)
(上水道)

旧五番町小学校		
工事箇所	富山市五番町	地内
設備インフラ現況及び高低測量図		
縮尺	1:800	図番 1/1
富山市教育委員会各校整備等推進室		

別添2-② 事業予定地現況図・設備インフラ現況図 (2) 敷地現況図



既存体育館有り(その他の校舎は全て解体済み)
本事業にて解体のこと。
五番町

屋外運動場の外周部全面(ただし、幼稚園外周部は除く)に
防球ネット(高さ10m程度)を設置すること。
その他、敷地内の小構造物(照明塔、火の見櫓、倉庫、
インターロッキング、舗装、フェンス、塀等)については
原則撤去とする

南新町

プールは解体済み。
ただし、一部土間コンあり。
幼稚園の外周部を除き解体のこと。

現在、矢板による仮囲いあり。
整備時に撤去。

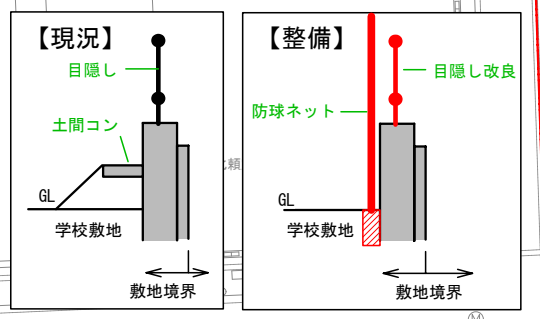
田・・・・既存境界杭鉄アリ
⊕・・・・既存境界杭鉄ナシ(暫定境界)

既存防火水槽有り
残置し再利用するか、撤去の上新設するかは
事業者提案による

既存排水側溝有り
事業者にて改修のこと

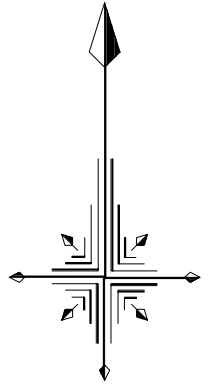
敷地内に五番町幼稚園の遊具有り。
工事期間中の園児の使用に配置のこと。

- ①プランク4m×2.5m×H2m
- ②すべり台3m×1.5m×H1m
- ③雲梯3m×1m×H1m



旧五番町小学校	
工事箇所	富山市五番町 地内
敷地現況図	
(昭和40年4月換地計画図を参考資料とする。)	
縮尺	S=1:500 図番 1/1
富山市教育委員会統合校整備等推進室	

別添2-② 事業予定地現況図・設備インフラ現況図 (4) 樹木位置図



旧五番町小学校	
工事箇所	富山市五番町 地内
樹木位置図	
縮尺 1:250	図番 1/1
富山市教育委員会統合校整備等推進室	