

ボーリング柱状図

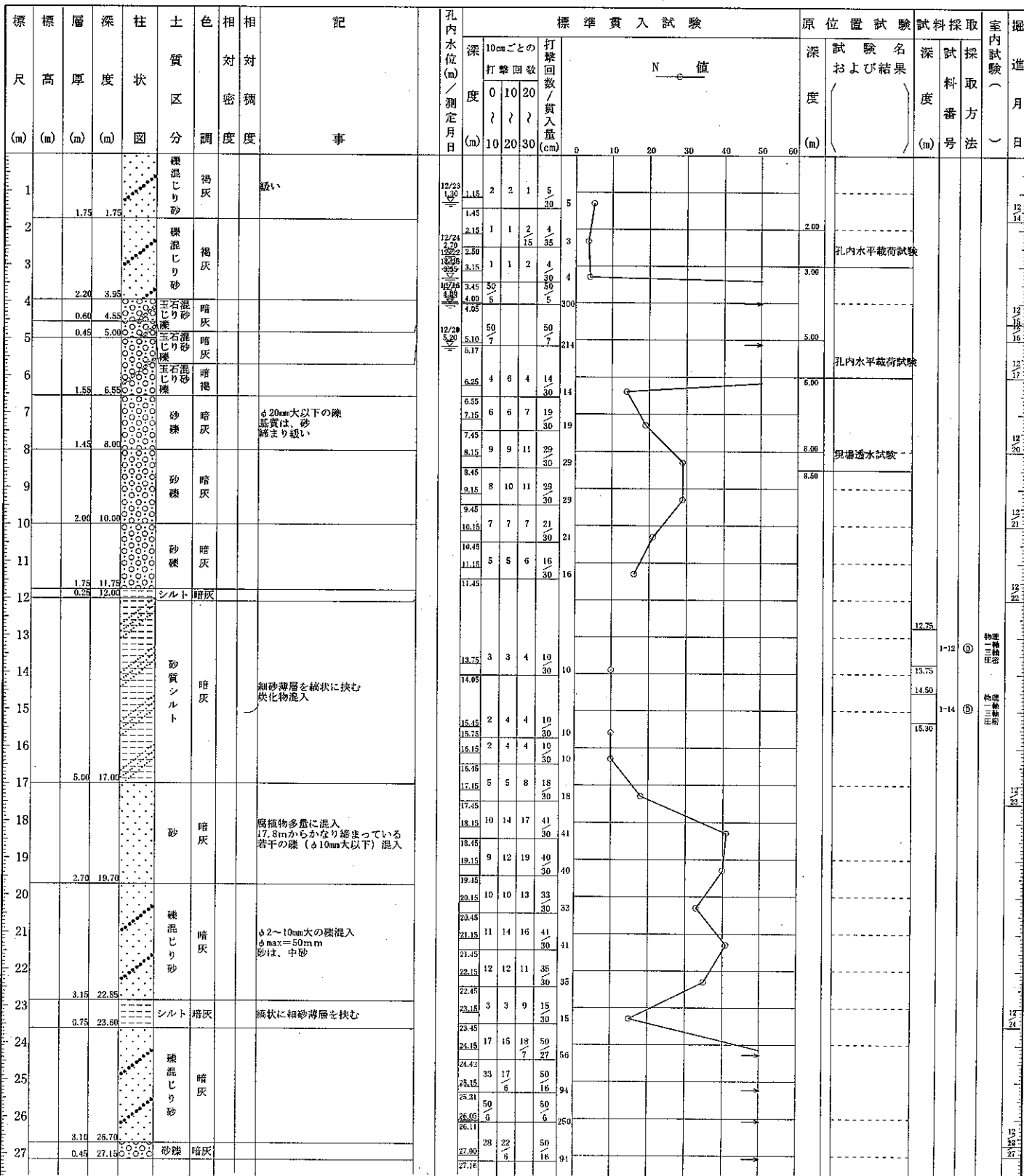
調査名 芝園中学校地質調査業務委託

ボーリングNo.									
----------	--	--	--	--	--	--	--	--	--

事業・工事名

シートNo.

ボーリング名	No.1		調査位置	富山市芝園町3丁目地内			北緯	
発注機関	富山市			調査期間	平成16年12月14日～年月日		東経	
調査業者名	三和ボーリング株式会社 電話(076-424-2617)		照査者	竹沢賢良	管技術者	米林博	コ監定者	米林博
ボーリング責任者			谷井 聡	試錐機	YBM-05D		ハンマー落下用具	自動落下
孔口標高	角	180° 上 90° 下 0°	方	北 270° 西 180° 東 90° 南	地盤勾配	水平 鉛直	使用機種	エンジン
総掘進長	27.15m	度	0°	向	0°	0°		



ボーリング柱状図

資料5-① 2/4

調査名 芝園中学校地質調査業務委託

ボーリングNo.									
----------	--	--	--	--	--	--	--	--	--

事業・工事名

シートNo.

ボーリング名	No.2		調査位置	富山市芝園町3丁目地内			北緯				
発注機関	富山市			調査期間	平成16年12月17日～年月日		東経				
調査業者名	三和ボーリング株式会社 電話(076-424-2617)		照査者	竹沢賢良	管技術者	米林博	コ監定者	米林博	ボーリング責任者	若崎信行	
孔口標高	角	180° 上 90° 下 0°	方	北0° 270° 西 180° 東	地盤勾配	水平0° 鉛直90°	使用機種	試錘機	YBM-05D	ハンマー落下用具	自動落下
総掘進長	27.50m	度					エンジン	NS9		ポンプ	

