

令和5年度

学校の保健・災害のあらまし

令和6年3月
富山市教育委員会

目 次

I 学校保健の概況

1	発育状況	1
2	健康状態	3
	(1) 疾病・異常等の被患率の順位	3
	(2) う歯等の被患状況	4
	(3) 低視力者の状況	6
	(4) 肥満傾向	7
	(5) 尿検査	9
	(6) アレルギー性疾患	10
	(7) 心臓検診	11
3	すこやか検診	12
4	すこやか教室	14
5	結核健康診断	15

II 統計・資料

1	在籍者数及び健康診断受検者数	16
2	疾病異常者数及びその割合	17
3	就学時健康診断	24

III 学校災害の概況

1	災害及び給付の状況	25
2	令和4年度種類別災害発生状況	26

IV 健康づくりノート（とやまゲンキッズ作戦）集計結果

32

V 学校保健関係表彰

	令和5年度学校保健関係表彰一覧	36
--	-----------------	----

I 学校保健の概況

I 学校保健の概況

1 発育状況

本年度における富山市児童生徒等の身長、体重の平均値及び標準偏差は、表1のとおりである。富山県平均、全国平均との比較は表2のとおりである。なお、表2の全国平均値は令和4年度の値である。表3の年間発育量は、男子が中学1年生で、女子が小学5年生と小学6年生で、最大となっている。(表3)

表1 令和5年度性別・校種別・学年別の身長・体重の平均値及び標準偏差

性別	校種	学年	項目	身長 (cm)		体重 (kg)	
			受検者数	平均値	標準偏差	平均値	標準偏差
男 子	幼稚園	年少	10	95.0	0.2	14.3	0.8
		年中	12	104.7	2.5	17.5	0.5
		年長	10	110.2	7.2	18.7	2.9
	小学校	1年	1,529	117.1	4.9	21.5	3.4
		2年	1,527	123.0	5.2	24.6	4.6
		3年	1,512	128.7	5.6	27.8	5.5
		4年	1,533	134.5	5.8	32.1	7.3
		5年	1,591	140.0	6.4	35.5	7.7
		6年	1,569	146.9	7.2	40.6	9.1
	中学校	1年	1,688	154.7	7.9	45.8	9.9
		2年	1,618	161.5	7.3	51.0	10.6
		3年	1,711	166.6	6.3	55.7	10.6
女 子	幼稚園	年少	8	93.7	2.9	13.4	0.8
		年中	13	102.7	7.3	16.5	2.9
		年長	11	109.4	3.1	18.9	1.6
	小学校	1年	1,445	116.2	5.0	21.2	3.4
		2年	1,459	121.8	5.2	23.8	4.2
		3年	1,504	128.0	5.6	27.1	5.0
		4年	1,525	135.0	6.5	31.3	6.6
		5年	1,468	141.7	6.9	35.4	7.3
		6年	1,579	148.3	6.5	40.4	7.7
	中学校	1年	1,459	152.8	5.6	44.5	7.6
		2年	1,607	155.2	5.2	47.6	8.0
		3年	1,567	156.9	5.4	49.8	7.2

表2 令和5年度性別・校種別・学年別の身長・体重の平均値の比較

性別	校種	学年	身長 (cm)			体重 (kg)		
			富山市	富山県	全国	富山市	富山県	全国
男子	小学校	1年	117.1	117.1	117.0	21.5	21.7	21.8
		2年	123.0	123.1	122.9	24.6	24.7	24.6
		3年	128.7	128.8	128.5	27.8	28.0	28.0
		4年	134.5	134.5	133.9	32.1	31.9	31.5
		5年	140.0	140.1	139.7	35.5	35.7	35.7
		6年	146.9	146.9	146.1	40.6	40.6	40.0
	中学校	1年	154.7	154.5	154.0	45.8	46.0	45.7
		2年	161.5	161.8	160.9	51.0	51.4	50.6
		3年	166.6	166.7	165.8	55.7	55.7	55.0
女子	小学校	1年	116.2	116.1	116.0	21.2	21.2	21.3
		2年	121.8	122.1	122.0	23.8	23.9	24.0
		3年	128.0	128.2	128.1	27.1	27.3	27.3
		4年	135.0	135.0	134.5	31.3	31.2	31.1
		5年	141.7	141.7	141.4	35.4	35.5	35.5
		6年	148.3	148.3	147.9	40.4	40.5	40.5
	中学校	1年	152.8	153.0	152.2	44.5	44.8	44.5
		2年	155.2	155.4	154.9	47.6	47.7	47.7
		3年	156.9	157.0	156.5	49.8	50.1	49.9

※ 全国データは令和4年度データ

表3 令和5年度性別・校種別・学年別の身長・体重の年間発育量の比較

性別	校種	学年	身長 (cm)			体重 (kg)		
			富山市	富山県	全国	富山市	富山県	全国
男子	小学校	2年	6.1	6.2	6.2	2.9	2.9	2.9
		3年	5.8	5.8	5.9	3.3	3.3	3.5
		4年	5.7	5.6	5.6	3.8	3.6	3.8
		5年	5.6	5.7	5.9	3.5	3.7	4.4
		6年	6.8	6.8	6.8	4.6	4.5	4.9
		中学校	1年	8.1	7.9	8.1	5.4	5.5
	2年		7.2	7.2	7.3	5.0	5.0	5.4
	3年		4.9	5.0	5.2	4.3	4.4	5.0
	女子	小学校	2年	6.1	6.1	6.2	2.7	2.6
3年			6.0	6.0	6.3	3.1	3.2	3.4
4年			6.7	6.5	6.9	3.8	3.7	4.1
5年			7.0	6.9	7.3	4.3	4.2	4.9
6年			6.5	6.5	7.0	4.8	4.8	5.5
中学校			1年	4.7	4.6	4.9	4.0	4.0
		2年	2.8	2.7	2.8	2.9	3.1	3.3
		3年	1.5	1.5	1.5	1.9	2.0	2.3

※ 市、県の年間発育量は、例えば、小学2年生男子の身長の場合、令和5年度の平均値から、令和4年度の小学1年生男子の平均値を引いたもの（体重の場合も同様）

※ 全国の年間発育量は、市、県の年間発育量と同様の方法で、令和4年度データと令和3年度のデータで比較したもの

※ 網かけは、年間発育量の最大を示す

2 健康状態

(1) 疾病・異常等の被患率の順位

本年度の疾病・異常等の被患率（表4）については、昨年と同様に幼稚園、小学校、中学校のいずれにおいても、「視力1.0未満」と「う歯」の割合が高くなっている。

表4 令和5年度校種別疾病・異常等の被患率 (単位：%)

幼稚園			小学校			中学校		
1	視力1.0未満(1)	35.4 (20.9)	1	視力1.0未満(1)	36.4 (37.0)	1	視力1.0未満(1)	62.1 (63.9)
2	う歯(2)	11.1 (18.5)	2	う歯(2)	31.9 (33.0)	2	う歯(2)	26.0 (26.1)
3	歯列咬合・顎関節(4)	9.5 (7.7)	3	アレルギー性鼻炎(3)	10.0 (11.0)	3	肥満傾向(3)	10.0 (10.3)
4	アレルギー体質(-)	9.2 (0.0)		アレルギー性結膜炎(4)	10.0 (10.2)	4	アレルギー性鼻炎(4)	7.0 (9.1)
5	鼻・咽頭炎(9)	7.7 (2.2)	5	肥満傾向(5)	9.1 (9.6)	5	アレルギー性結膜炎(5)	5.3 (6.3)
6	アレルギー性結膜炎(3)	6.2 (11.0)	6	要注意乳歯(6)	6.1 (6.0)	6	尿蛋白疑陽性(8)	4.4 (2.9)
	その他眼疾(7)	6.2 (3.7)	7	食物アレルギー(7)	4.2 (3.8)	7	食物アレルギー(10)	4.0 (2.5)
8	食物アレルギー(8)	4.6 (2.9)	8	鼻・咽頭炎(8)	2.9 (3.3)	8	尿蛋白陽性(12)	3.7 (1.7)
	中耳炎(-)	4.6 (0.0)	9	アトピー性皮膚炎(11)	2.8 (2.5)	9	歯垢付着(8)	3.4 (2.9)
10	耳垢栓塞(6)	3.1 (5.9)	10	眼位の異常(10)	2.7 (2.6)	10	脊柱異常(6)	2.9 (3.2)
	アレルギー性鼻炎(5)	3.1 (6.6)	11	耳垢栓塞(9)	2.6 (3.1)	11	要注意乳歯(7)	2.8 (3.1)
12	眼位の異常(9)	1.5 (2.2)	12	ぜん息(11)	2.5 (2.5)	12	歯肉の異常(-)	2.5 (1.8)
	ぜん息(16)	1.5 (0.7)		その他鼻咽頭疾患(13)	2.5 (2.4)	13	歯列咬合・顎関節(17)	2.0 (1.3)
	副鼻腔炎(-)	1.5 (0.0)	14	脊柱異常(14)	2.1 (2.0)	14	アトピー性皮膚炎(11)	1.9 (1.9)
	尿蛋白陽性(-)	1.5 (0.0)	15	歯列咬合・顎関節(15)	2.0 (1.7)	15	尿潜血陽性(12)	1.6 (1.7)
			16	その他のアレルギー(18)	1.8 (1.5)	16	鼻・咽頭炎(12)	1.5 (1.7)
			17	歯垢付着(15)	1.7 (1.7)		四肢異常(16)	1.5 (1.4)
			18	尿蛋白疑陽性(-)	1.6 (1.1)	18	心臓疾患(17)	1.3 (1.3)
			19	その他眼疾(17)	1.5 (1.6)		耳垢栓塞(19)	1.3 (1.2)
			20	心臓疾患(19)	1.2 (1.2)	20	眼位の異常(15)	1.2 (1.6)

※ () は、令和4年度の数値と順位

※ 小・中学校の肥満傾向は肥満度20%以上の割合、幼稚園は園医の判定による割合

※ 尿蛋白陽性・疑陽性、尿潜血陽性の割合は、第一次検尿の結果

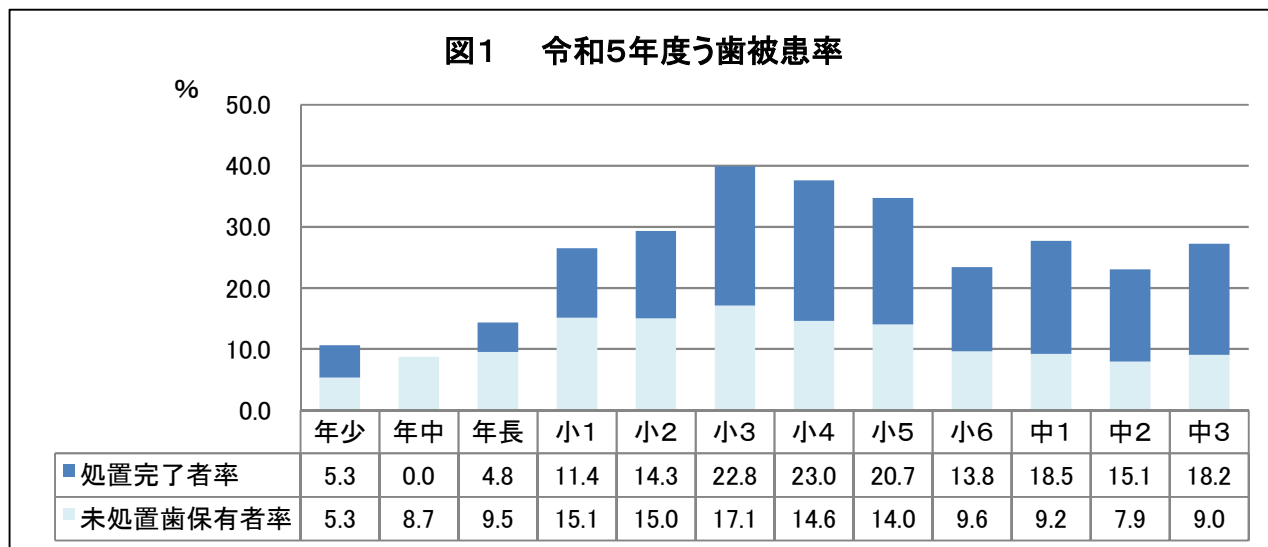
※ その他の眼疾の割合には、近視等の屈折異常は含まない

※ 歯肉の異常、歯列咬合、歯垢付着は受診が必要な者の割合

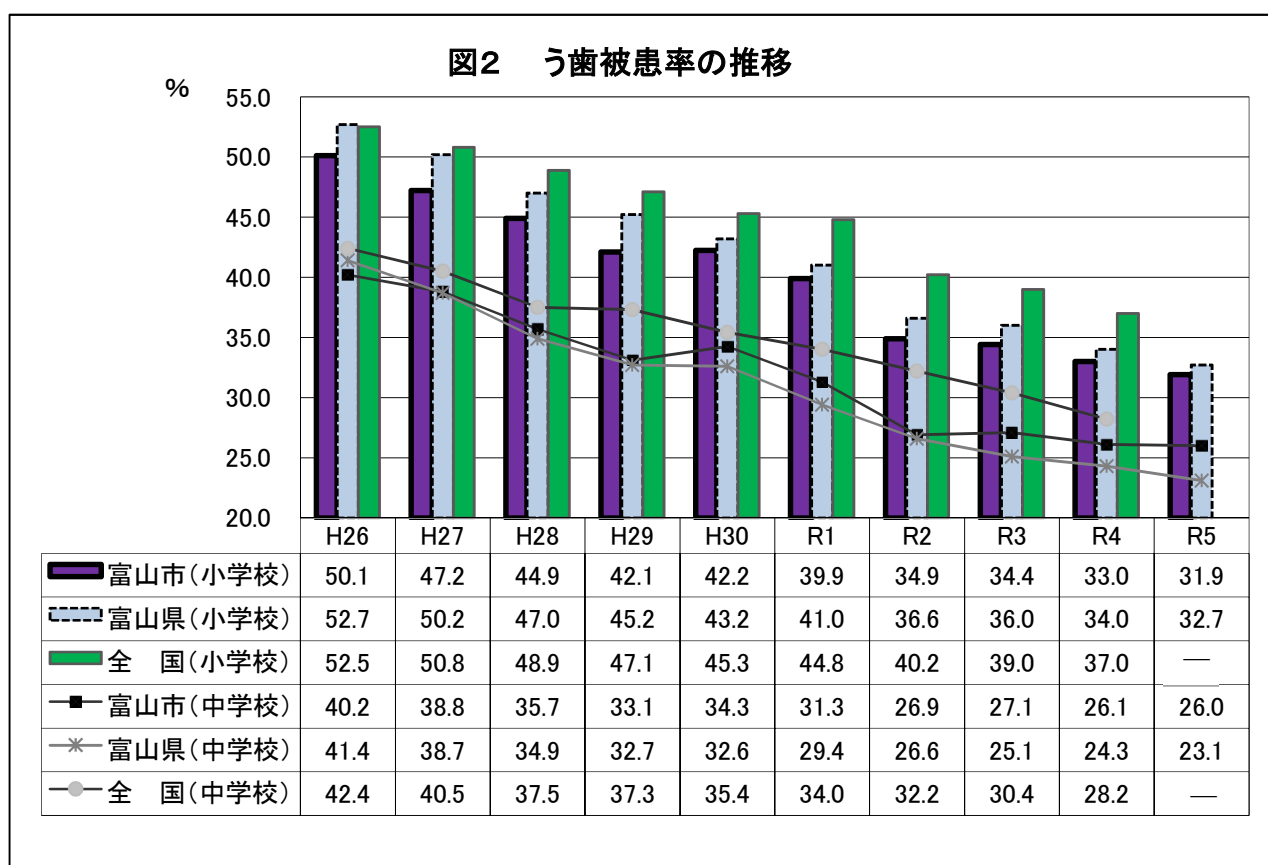
(2) う歯等の被患状況

本年度の「う歯（乳歯及び永久歯を含む。以下同様。）被患率」は、学年別に見ると小学3年生が39.9%で最も高く、小学4年生、5年生も高い。（図1）また、年度別に見ると、「う歯被患率」は、年々減少している。（図2）

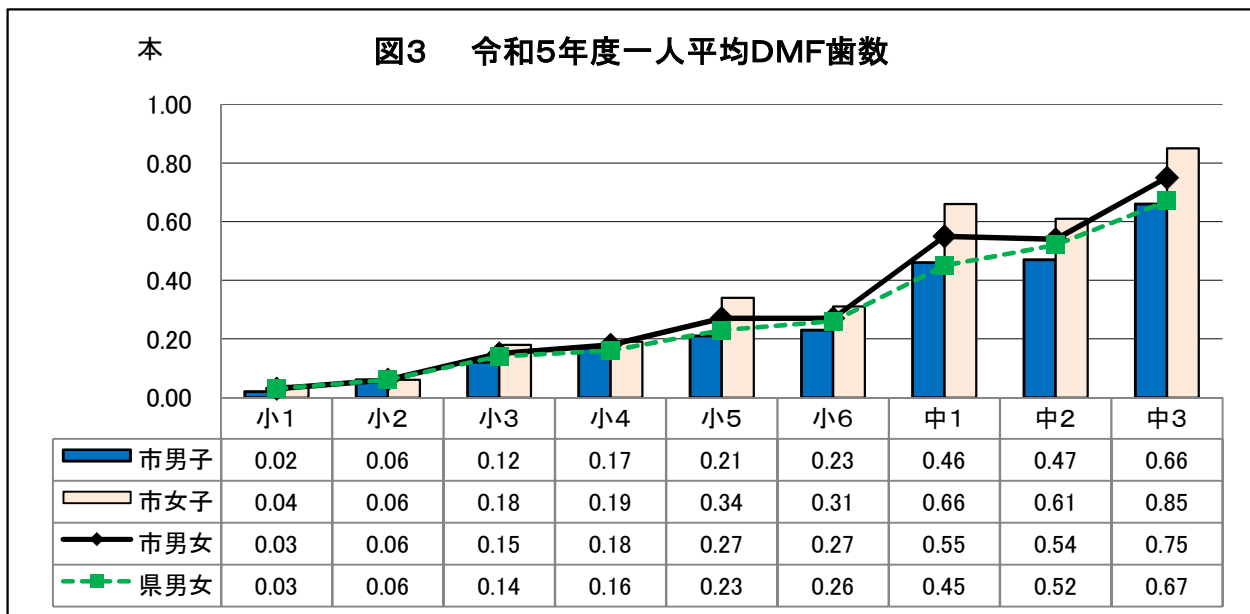
中学1年生の平均DMF歯数は減少傾向にあったが、近年は横ばいである。（図4）



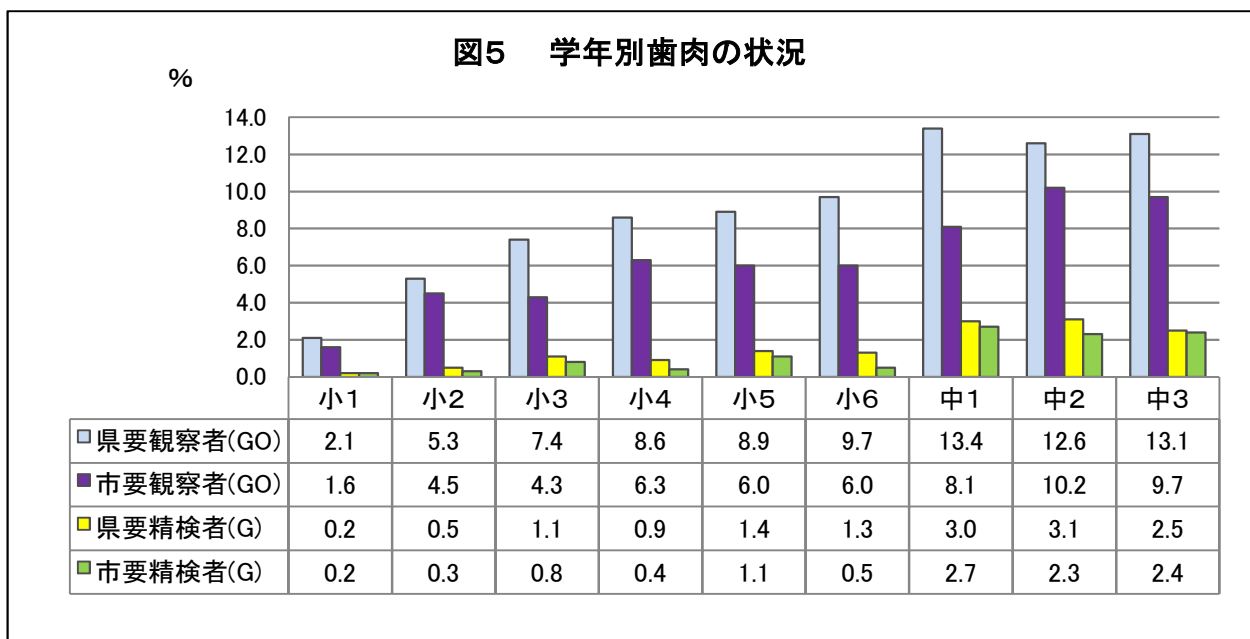
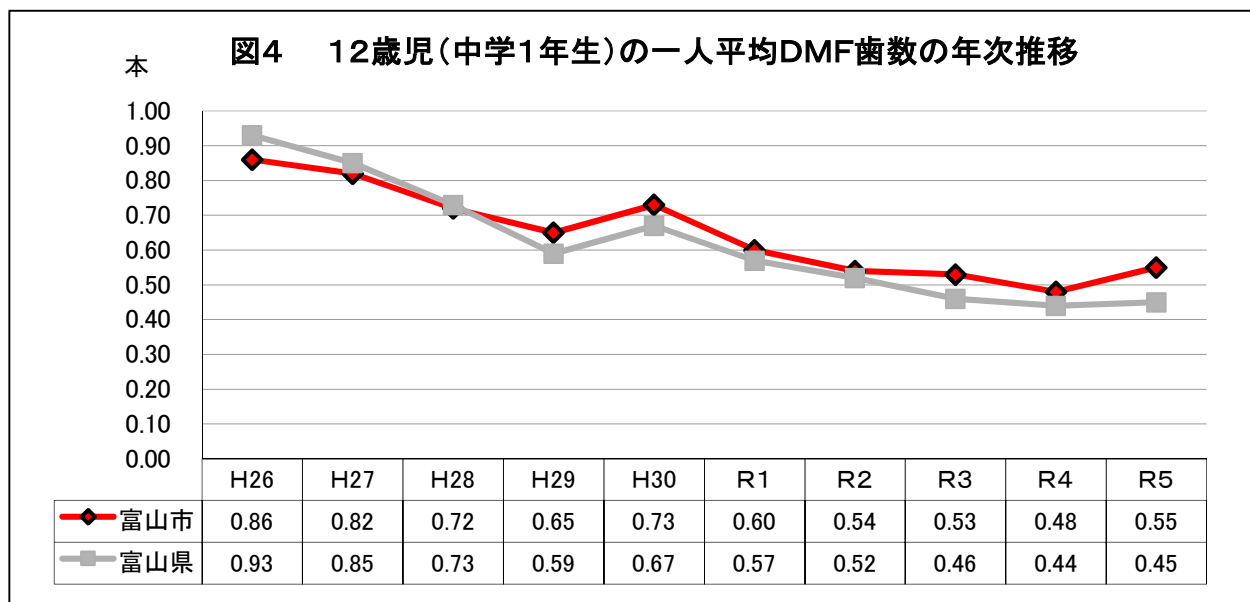
※ う歯被患率 = (処置完了者 + 未処置歯保有者) / 受検者数



※ 令和5年度の全国データはなし



※ DMFとは、永久歯のう歯の歯数 未処置歯 (D) + 喪失歯 (M) + 処置歯 (F)

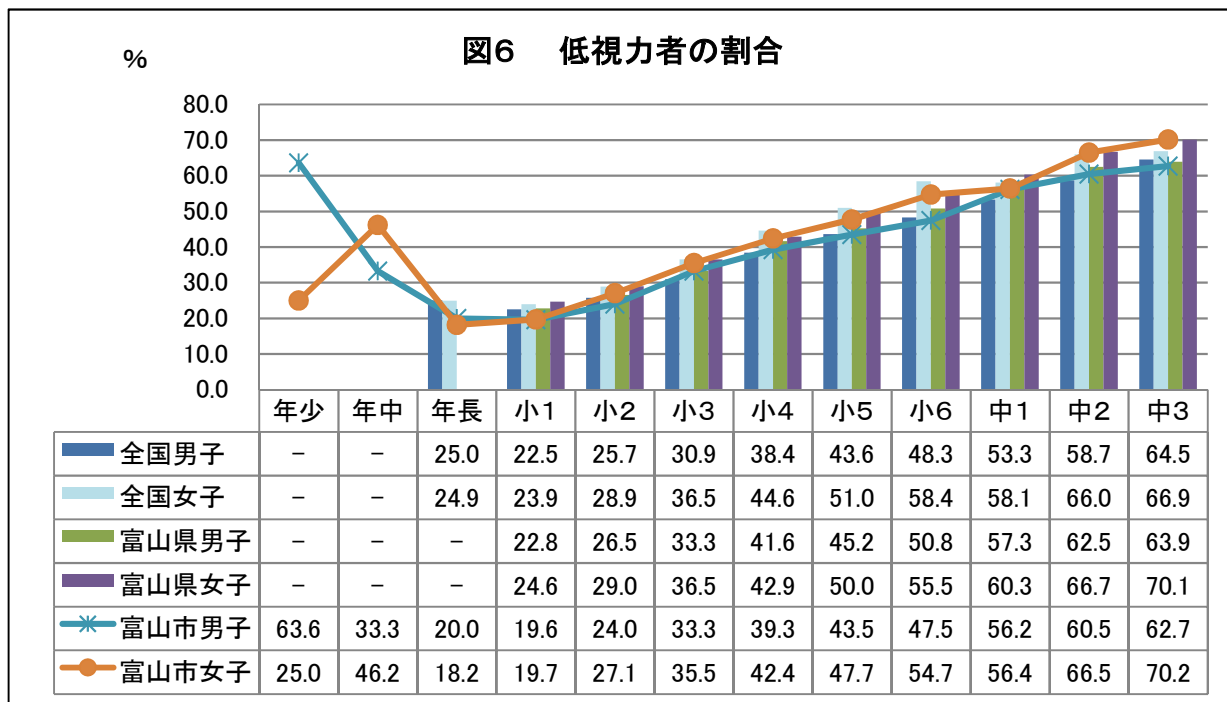


(3) 低視力者の状況

小学校、中学校においては、学年が上がるにつれて「低視力者（裸眼視力1.0未満）の割合」は、高くなっている。（図6）

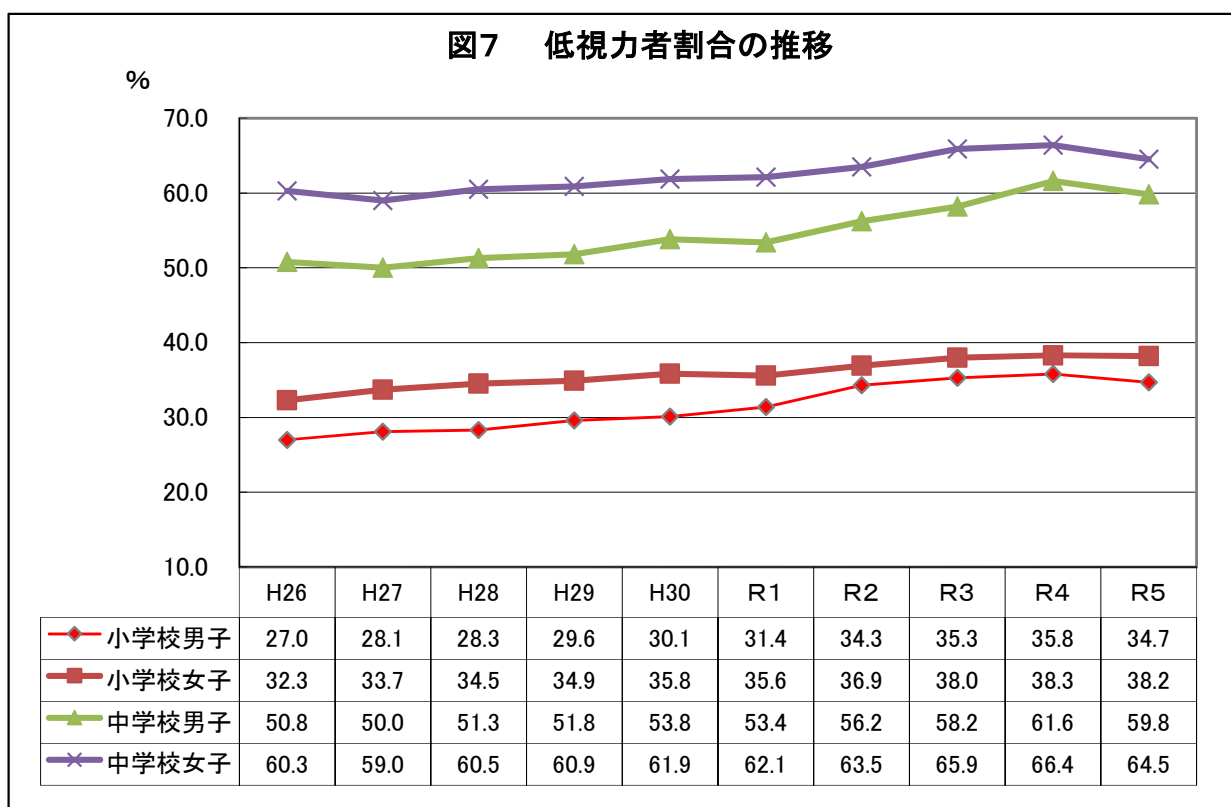
「低視力者の割合」は、小学校、中学校の男女ともに増加傾向にあったが、本年度はやや減少した。（図7）

全国データは令和4年度の値である。



※ 全国のデータは令和4年度データ

※ 全国の年少、年中及び富山県の年少～年長のデータはなし



(4) 肥満傾向

本年度の「肥満度20%以上の割合」は、男子が小学6年生、女子が小学4年生で最も高い。

(表5、図8)

「肥満傾向者の割合」は、年々増加傾向にあったが、本年度は、小、中学校ともに減少した。

(図9)

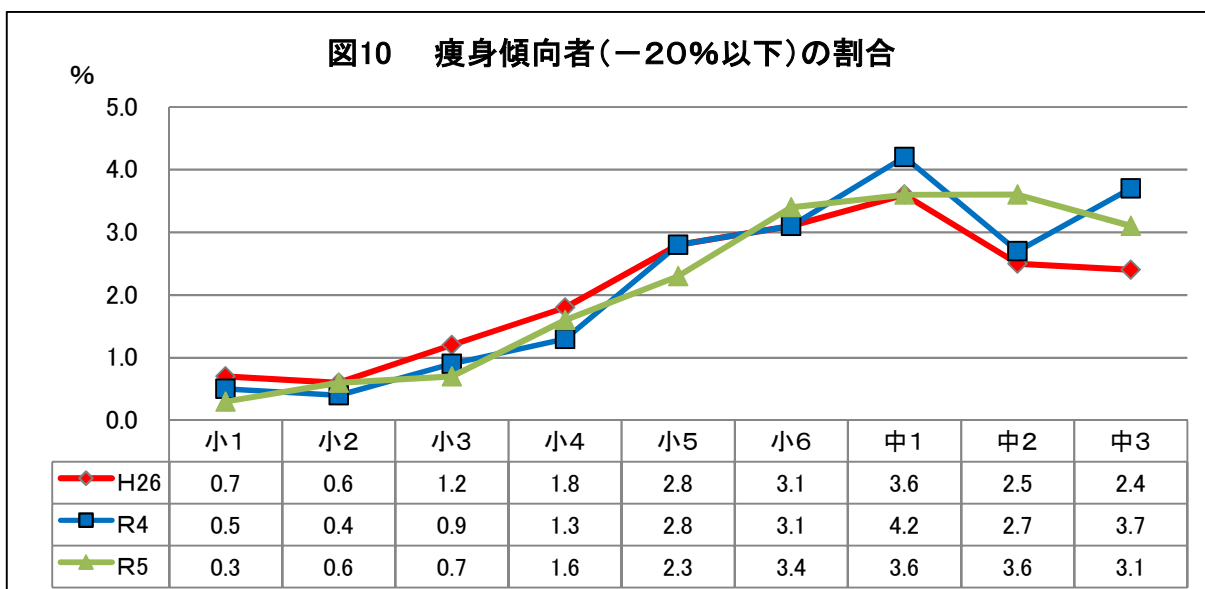
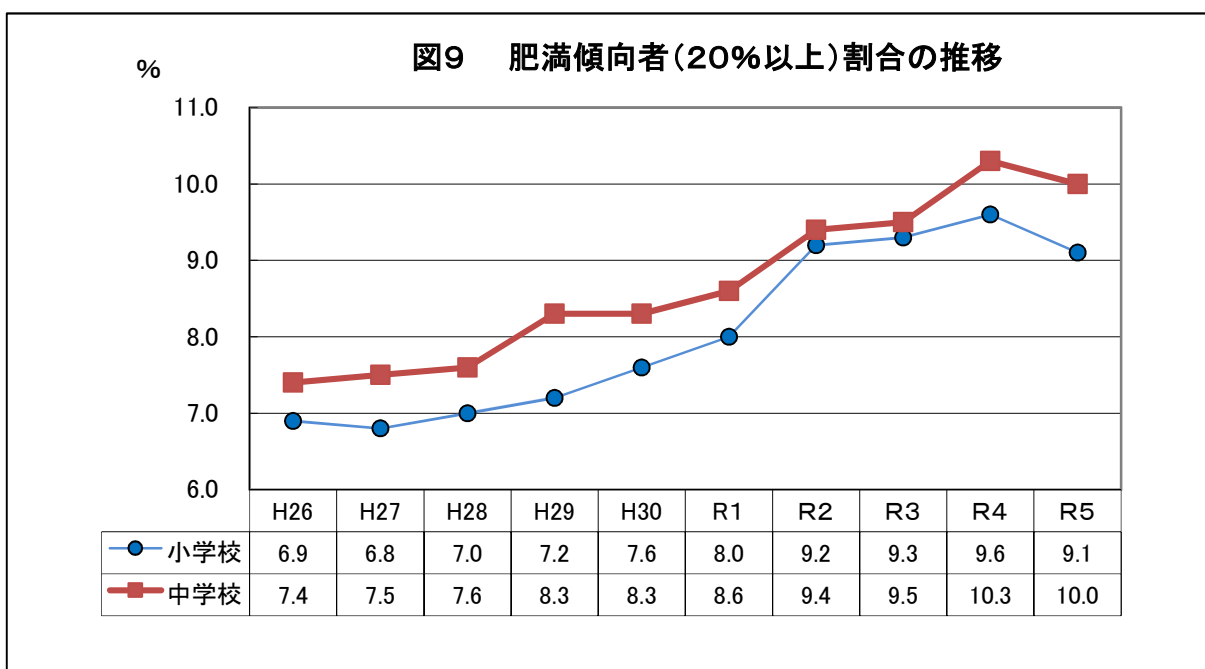
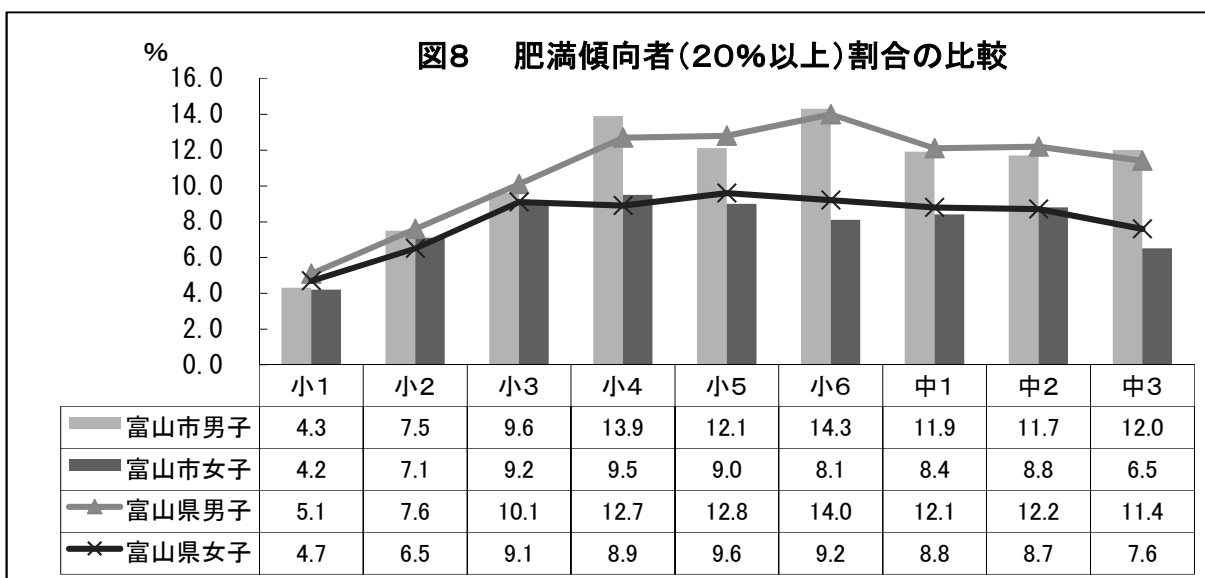
「痩身傾向者(肥満度-20%以下)の割合」は、小学生よりも中学生に高い傾向にある。

平成26年度の割合と比較すると、中学2年生、3年生で増加している。(図10)

表5 令和5年度性別・校種別・学年別の肥満傾向者の状況

(単位:人、%)

性別	校種	学年	受診者	痩身傾向者		肥満傾向者							
				-20%以下		20~29%		30~49%		50%以上		合計	
				人数	割合	人数	割合	人数	割合	人数	割合	人数	割合
男子	小学校	1年	1,574	0	0.0	34	2.2	29	1.8	5	0.3	68	4.3
		2年	1,573	7	0.5	57	3.6	46	2.9	15	1.0	118	7.5
		3年	1,561	8	0.5	78	5.0	62	4.0	10	0.6	150	9.6
		4年	1,575	26	1.7	99	6.3	88	5.6	32	2.0	219	13.9
		5年	1,635	39	2.4	109	6.7	69	4.2	20	1.2	198	12.1
		6年	1,620	62	3.8	120	7.4	87	5.4	25	1.5	232	14.3
		計	9,538	142	1.5	497	5.2	381	4.0	107	1.1	985	10.3
	中学校	1年	1,687	50	3.0	98	5.8	83	4.9	20	1.2	201	11.9
		2年	1,618	44	2.7	108	6.7	55	3.4	26	1.6	189	11.7
		3年	1,711	52	3.0	99	5.8	74	4.3	33	1.9	206	12.0
計		5,016	146	2.9	305	6.1	212	4.2	79	1.6	596	11.9	
女子	小学校	1年	1,486	8	0.5	37	2.5	21	1.4	5	0.3	63	4.2
		2年	1,509	11	0.7	70	4.6	33	2.2	4	0.3	107	7.1
		3年	1,538	12	0.8	80	5.2	57	3.7	4	0.3	141	9.2
		4年	1,562	25	1.6	81	5.2	56	3.6	12	0.8	149	9.5
		5年	1,512	34	2.3	67	4.4	61	4.0	8	0.5	136	9.0
		6年	1,626	48	3.0	61	3.8	58	3.6	12	0.7	131	8.1
		計	9,233	138	1.5	396	4.3	286	3.1	45	0.5	727	7.9
	中学校	1年	1,459	62	4.3	73	5.0	44	3.0	6	0.4	123	8.4
		2年	1,605	72	4.5	89	5.5	40	2.5	13	0.8	142	8.8
		3年	1,565	48	3.1	57	3.6	32	2.0	12	0.8	101	6.5
計		4,629	182	3.9	219	4.7	116	2.5	31	0.7	366	7.9	
合計	小学校	1年	3,060	8	0.3	71	2.3	50	1.6	10	0.3	131	4.3
		2年	3,082	18	0.6	127	4.1	79	2.6	19	0.6	225	7.3
		3年	3,099	20	0.7	158	5.1	119	3.8	14	0.5	291	9.4
		4年	3,137	51	1.6	180	5.7	144	4.6	44	1.4	368	11.7
		5年	3,147	73	2.3	176	5.6	130	4.1	28	0.9	334	10.6
		6年	3,246	110	3.4	181	5.6	145	4.5	37	1.1	363	11.2
		計	18,771	280	1.5	893	4.8	667	3.6	152	0.8	1,712	9.1
	中学校	1年	3,146	112	3.6	171	5.4	127	4.0	26	0.8	324	10.3
		2年	3,223	116	3.6	197	6.1	95	2.9	39	1.2	331	10.3
		3年	3,276	100	3.1	156	4.8	106	3.2	45	1.4	307	9.4
		計	9,645	328	3.4	524	5.4	328	3.4	110	1.1	962	10.0



(5) 尿検査

本年度の「尿検査」の結果は、表6、表7のとおりとなっている。

表6 令和5年度尿検査の結果

(単位：人、%)

受検者数		幼稚園	小学校	中学校	合計	
		65	18,745	9,606	28,416	
有所見者数(一次検査)		2 (3.08)	636 (3.39)	966 (10.06)	1,604 (5.64)	
有所見者数(二次検査)		1 (1.54)	136 (0.73)	234 (2.44)	371 (1.31)	
三次検査	受検者数	1 (1.54)	107 (0.57)	171 (1.78)	278 (0.98)	
	事後措置	要	—	36 (0.19)	73 (0.76)	109 (0.38)
		不要	1 (1.54)	71 (0.38)	98 (1.02)	169 (0.59)
(要)の事後措置の内容	経過観察	—	35 (0.19)	71 (0.74)	106 (0.37)	
	日常生活指導	—	0 (0.00)	1 (0.01)	1 (0.004)	
	薬物治療	—	1 (0.005)	1 (0.01)	2 (0.007)	
	他の医療施設での	腎生検	—	0 (0.00)	0 (0.00)	0 (0.00)
		精密検査	—	0 (0.00)	0 (0.00)	0 (0.00)
生活管理指導要		—	1 (0.005)	5 (0.05)	6 (0.02)	

() は、受検者に対する割合 三次検査では、小学校 29 人、中学校 63 人が未受検

表7 有所見者の内訳

(単位：人、%)

		小学校			中学校			総合計				
		三次検査	定期管理者	計	三次検査	定期管理者	計	三次検査	定期管理者	合計		
有所見者内訳	暫定診断	腎炎										
		腎炎疑い(血尿,蛋白尿)										
		無症候性蛋白尿	30		30 (0.16)	80	1	81 (0.84)	110	1	111 (0.39)	
		無症候性血尿	12	1	13 (0.07)	11		11 (0.11)	23	1	24 (0.08)	
		尿路感染症疑い										
		その他	6	2	8 (0.04)	2		2 (0.02)	8	2	10 (0.04)	
	確定診断	腎疾患	膜性腎症									
			膜性増殖性腎炎									
			急性糸球体腎炎									
			紫斑病性腎炎				1	1	1 (0.01)	1	1	1 (0.004)
			巣状糸球体硬化症									
			IgA腎症		1	1 (0.005)				1	1	1 (0.004)
			ネフローゼ症候群		2	2 (0.011)				2	2	2 (0.007)
			溶血性尿毒症性症候群									
その他												
要経過観察		体位性蛋白尿	23		23 (0.12)	27		27 (0.28)	50		50 (0.18)	
	家族性良性血尿				1		1 (0.01)	1		1 (0.004)		
	高カルシウム尿	1		1 (0.005)				1		1 (0.004)		
	ナツククラッカー症候群	2		2 (0.011)				2		2 (0.007)		
	無症候性血尿	2		2 (0.011)				2		2 (0.007)		
	その他	1		1 (0.005)				1		1 (0.004)		
泌尿器疾患	腎発育不全											
	尿路感染症											
	その他											
	糖尿病	2	1	3 (0.02)	1		1 (0.01)	3	1	4 (0.014)		
その他	腎性糖尿	1		1 (0.005)				1		1 (0.004)		
	その他	1	3	4 (0.02)	2	4	6 (0.06)	3	7	10 (0.04)		
	異常なし	28		28 (0.15)	48		48 (0.5)	76		76 (0.27)		
合計		109	10	119 (0.63)	172	6	178 (1.85)	281	16	297 (1.05)		

() は、一次検査受検者数に対する割合

※ 定期管理者とは、一次検査に所見なく、二次検査は未受診だが、医療機関での定期的な管理を要する者

(6) アレルギー性疾患

学校医の診断によるアレルギー疾患患者数は、「アレルギー性鼻炎」と「アレルギー性結膜炎」が多い。(表8)

「アレルギー体質者の割合」は、昨年度と比較すると、幼稚園では増加、小学校、中学校ではやや減少している。(図12)

表8 令和5年度学校医の診断によるアレルギー疾患患者数 (単位：人)

学年	年少	年中	年長	計	小1	小2	小3	小4	小5	小6	計	中1	中2	中3	計
受 検 者	19	25	21	65	2,975	2,993	3,022	3,069	3,070	3,160	18,289	3,172	3,289	3,353	9,814
アトピー性皮膚炎	0	0	0	0	100	74	86	87	76	97	520	56	64	64	184
アレルギー性鼻炎	0	1	1	2	202	254	302	335	362	375	1,830	238	222	229	689
アレルギー性結膜炎	0	1	3	4	281	309	329	302	298	301	1,820	179	186	156	521
ぜん息	1	0	0	1	106	76	74	74	68	65	463	39	41	38	118
食物アレルギー	1	0	2	3	156	134	122	115	117	132	776	125	128	136	389

図11 アレルギー疾患別の被患割合の推移

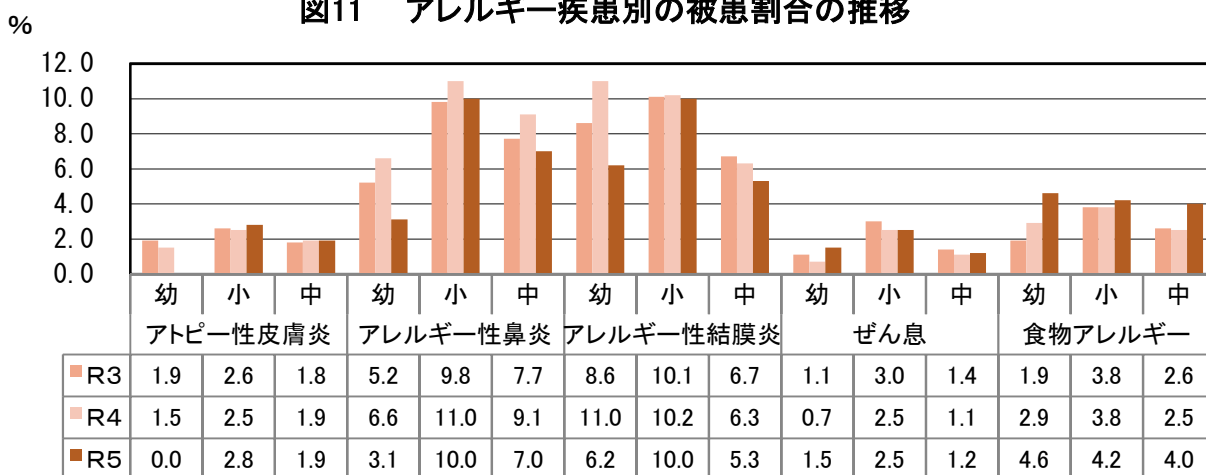
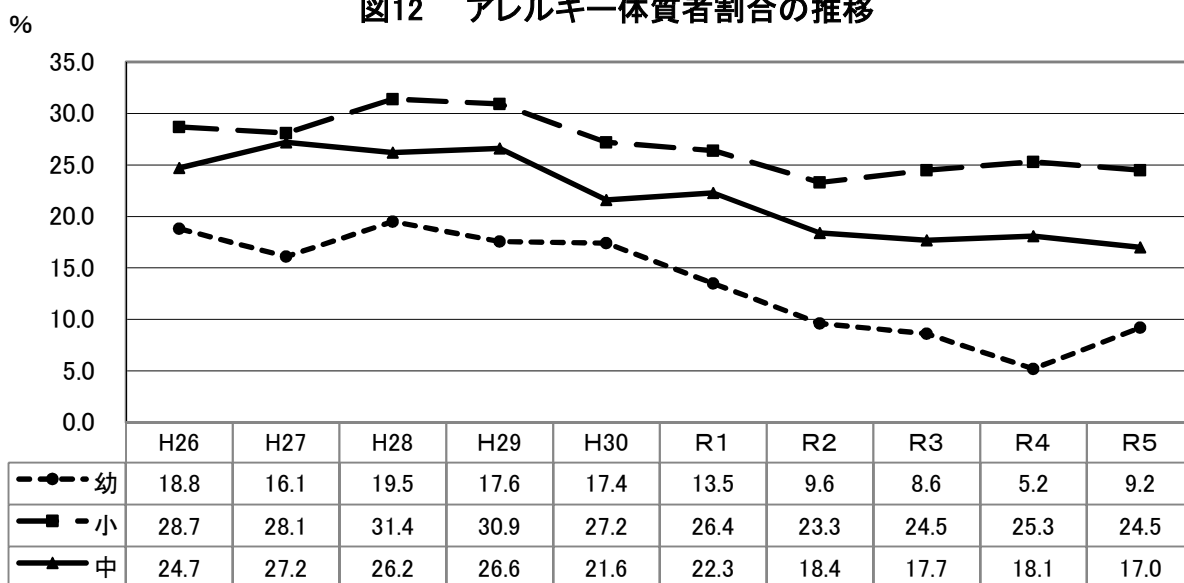


図12 アレルギー体質者割合の推移



(7) 心臓検診

本年度の「心臓検診」の結果は、表9のとおりとなっている。

表9 令和5年度心臓検診結果

(単位：人)

校種	対象学年	第一次検診	第二次検診		要精密検査対象者		精密検査結果				
							要管理		管理不要		
小学校	1年	3,049	49	1.61%	4	0.13%	11	0.36%	2	0.07%	
					直接精査対象者						
					22	0.72%					
	他学年	5	0	0.0%	0	0.0%	0	0.0%	0	0.0%	
	うち、川崎病既往										
		対象学年	既往者数	精密検査結果				未受診者			
				要管理		管理不要					
		1年	40	4	0.13%	12	0.39%	24			
	うち、術後										
		対象学年	既往者数	精密検査結果				未受診者			
			要管理		管理不要						
	1年	8	3	0.10%	0	0.0%	5				
うち、定期管理											
	対象学年	既往者数	精密検査結果				未受診者				
			要管理		管理不要						
	1年	21	8	0.26%	1	0.03%	12				
中学校	1年	3,151	65	2.06%	11	0.35%	37	1.17%	16	0.51%	
					直接精査対象者						
					44	1.40%					
	他学年	4	0	0.0%	0	0.0%	0	0.0%	0	0.0%	
	うち、川崎病既往										
		対象学年	既往者数	精密検査結果				未受診者			
				要管理		管理不要					
		1年	20	2	0.06%	16	0.51%	2			
	うち、術後										
		対象学年	既往者数	精密検査結果				未受診者			
			要管理		管理不要						
	1年	14	13	0.41%	0	0.0%	1				
うち、定期管理											
	対象学年	既往者数	精密検査結果				未受診者				
			要管理		管理不要						
	1年	16	8	0.25%	1	0.03%	7				

3 すこやか検診

すこやか検診の受検率は、指定学年の小学4年生が94.5%、中学1年生が91.8%、他学年の要経過観察者を合計した市全体の受検率は88.6%だった。指定学年、市全体ともに低下傾向にある。(表10、図13)

すこやか検診の結果、すこやか教室の受講対象となる「A要医療」「B経過観察」「C2生活指導」を合わせると、小学校で650人(19.0%)、中学校で388人(12.3%)だった。(表11)

「健康な児童生徒(生活指導、管理不要、異常なし)の割合」は、近年減少傾向にあったが、本年度は、84.7%で、昨年よりやや増加した。本年度、コレステロール値に関する判定基準を見直したことが要因の一つと考えられる。(表12、図14)

表10 すこやか検診の受検率の推移

(単位：%)

年度	小学校				中学校				富山市全体
	指定学年	要医療・経過観察者			指定学年	要医療・経過観察者			
	4年	5年	6年	全体	1年	2年	3年	全体	
H26	97.6	82.9	65.2	95.2	95.4	54.8	39.6	90.6	92.9
H27	97.5	76.3	63.7	94.6	96.2	48.7	24.7	89.5	92.0
H28	97.9	83.1	62.0	95.4	95.8	53.6	32.0	90.2	92.8
H29	96.9	83.9	69.5	94.8	94.7	52.2	33.5	89.0	91.9
H30	97.2	80.3	66.5	94.4	95.1	51.9	37.2	88.9	91.6
R1	96.5	79.6	63.1	93.5	94.9	51.9	33.5	88.4	91.0
R2	96.3	78.6	57.8	92.6	94.2	58.3	35.0	88.3	90.5
R3	96.5	86.0	60.8	93.5	94.3	68.3	35.4	89.5	91.5
R4	96.4	76.8	63.5	92.6	92.9	60.8	43.2	87.6	90.1
R5	94.5	78.1	60.3	90.7	91.8	63.5	36.0	86.4	88.6

※ 要医療・経過観察者は、前年度又は前々年度に当該判定を受けた者

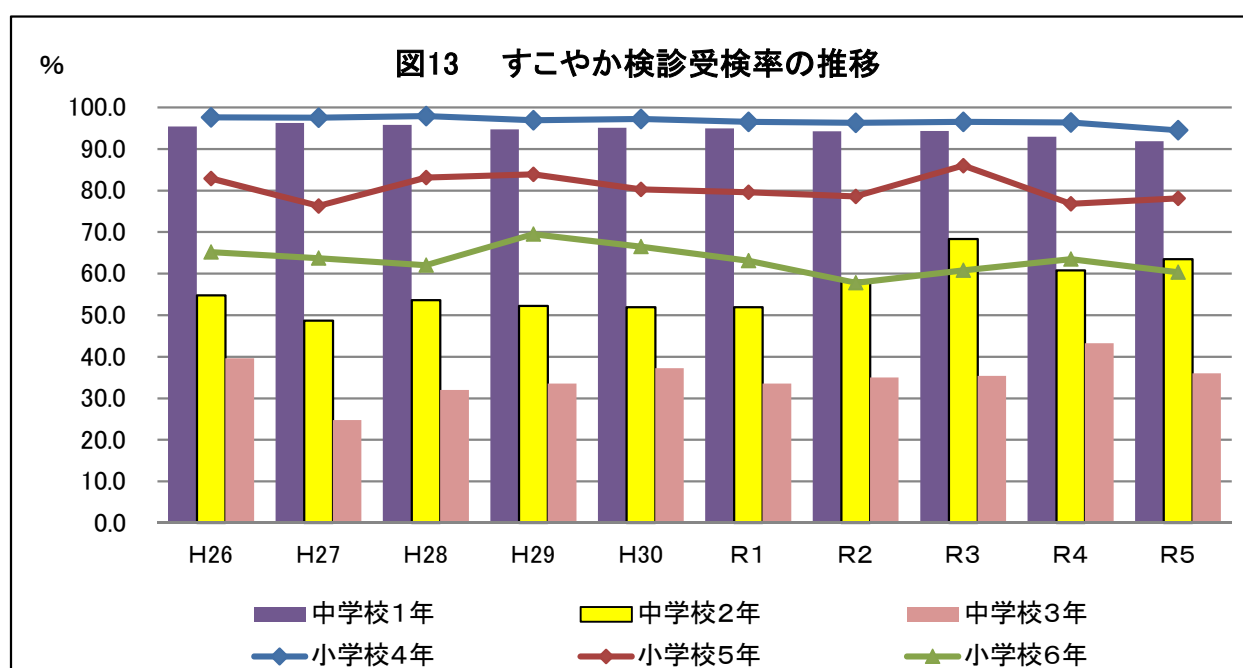


表 11 令和5年度すこやか検診の結果

(単位：人)

	小学校				中学校			
	4年	5年	6年	全体	1年	2年	3年	全体
受検対象者	3,150	388	239	3,777	3,172	277	214	3,663
受検者総数	2,978	303	144	3,425	2,913	176	77	3,166
A要医療	73	55	29	157	33	26	22	81
B1経過観察	223	99	60	382	155	53	34	242
B2経過観察	60	22	9	91	28	21	5	54
C1生活指導	51	15	4	70	46	11	2	59
C2生活指導	11	6	3	20	9	2	0	11
C3生活指導	298	54	18	370	261	29	5	295
D1管理不要	177	19	9	205	217	15	2	234
D2管理不要	659	11	4	674	748	4	1	753
N異常なし	1,426	22	8	1,456	1,415	15	6	1,436

※ A要医療、B1経過観察、B2経過観察及びC2生活指導は、すこやか教室の受講対象者

表 12 検診結果の推移

(単位：%)

年度	小学校4年生					中学校1年生				
	A要医療	B経過観察	C生活指導	D管理不要	N異常なし	A要医療	B経過観察	C生活指導	D管理不要	N異常なし
H26	0.9	6.5	17.7	26.5	48.5	0.6	6.0	15.5	29.3	48.5
H27	1.0	6.3	17.3	26.3	49.2	0.8	6.1	15.1	29.6	48.4
H28	1.6	6.8	14.0	27.7	49.9	1.9	6.1	11.8	30.4	49.8
H29	1.6	7.2	16.2	27.8	47.2	1.4	6.4	12.6	30.0	49.6
H30	1.6	7.9	15.0	27.2	48.3	1.9	7.1	12.0	30.0	49.0
R1	2.0	7.6	17.7	26.3	46.4	1.4	5.9	12.6	31.1	49.0
R2	1.9	9.3	19.3	25.0	44.5	1.9	7.3	15.7	28.8	46.3
R3	2.2	8.1	20.4	25.7	43.6	2.0	7.2	13.9	30.5	46.4
R4	2.5	10.4	20.5	25.4	41.2	1.9	7.1	16.6	29.0	45.4
R5	2.5	9.5	12.1	28.1	47.9	1.1	6.3	10.8	33.1	48.6

○スコア表（本人）

肥満度(高度)	6点
肥満度(中等度)	3点
肥満度(軽度)	1点
拡張期血圧値90mmHg以上	3点
血圧測定値が常に基準値を超える	2点
LDLコレステロール 180mg/dl 以上 ※	6点
LDLコレステロール 140~179mg/dl 以上※	3点
LDLコレステロール 120~139mg/dl 以上※	1点
中性脂肪 240mg/dl 以上	再検査
GPT 40U/l 以上	再検査
HbA1c 6.0%以上	再検査

○スコア表（家族）

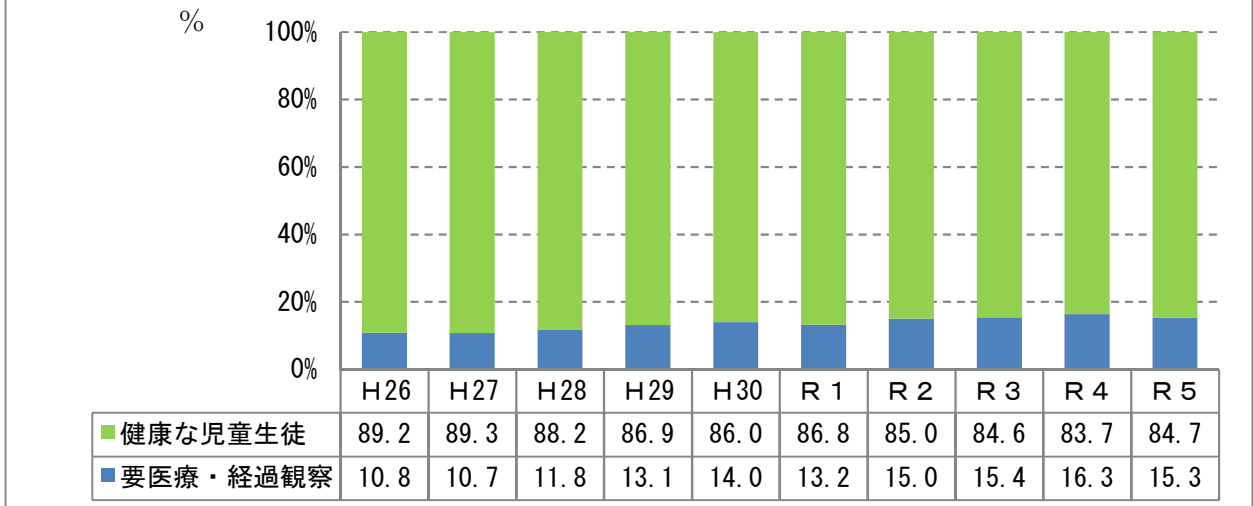
	冠状動脈 虚血性病変	脳卒中	高脂血症	糖尿病	高血圧
父	3.0点	2.0点	1.0点	1.0点	1.0点
母	3.0点	2.0点	1.0点	1.0点	1.0点
祖父母	2.0点	1.0点	0.5点	0.5点	0.5点
兄弟	2.0点	1.0点	0.5点	0.5点	0.5点

※は、本年度、判定基準を見直した項目

○管理区分

A 要医療	B 経過観察	C 生活指導	D 管理不要	N 異常なし
6.0以上	B1(3.0~5.9) 本人スコア3.0以上	C1(2.0~2.9) 家族歴スコア含む	D1(2.0以上)	0.0
		C2(2.0~1.9) 本人スコアのみ	家族歴スコアのみ	
	B2(3.0~5.9) 本人スコア3.0未満	C3(0.5~1.9) 家族歴スコア含む	D2(0.5~1.9) 家族歴スコアのみ	

図14 要医療・経過観察及び健康な児童生徒の割合の推移



※ 健康な児童生徒＝生活指導＋管理不要＋異常なし

4 すこやか教室

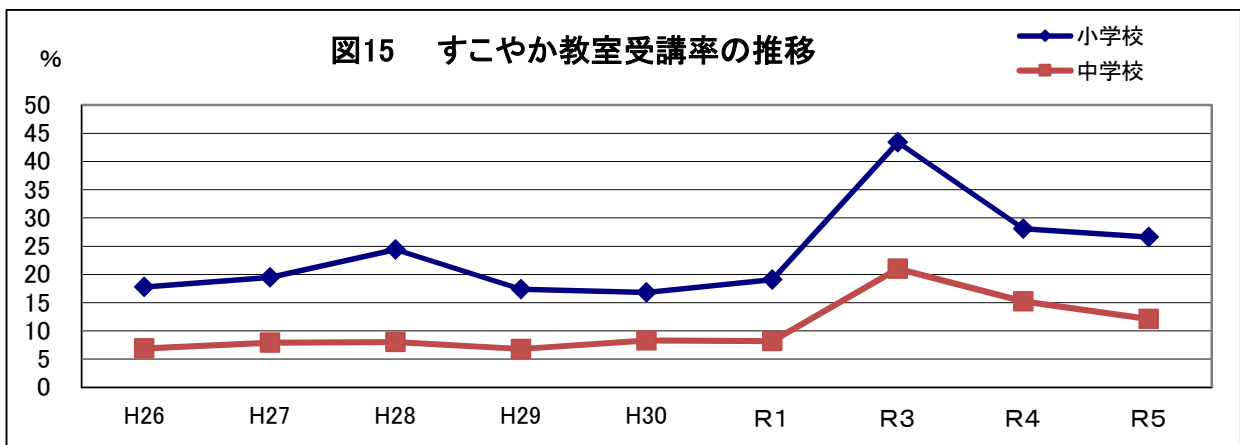
すこやか教室は、令和3年度より個別の専門医相談と栄養相談としている。令和2年度は、新型コロナウイルス感染症の流行により実施しなかった。令和3年度は、令和2年度の対象者にも参加を呼び掛けたため、受講率が高くなった。本年度の受講率は、小学校で26.6%、中学校で12.1%となり、昨年度より低くなった。(表13、図15)

表13 すこやか教室受講状況の推移

(単位：人、%)

年度	小学校				中学校			
	対象者数	対象者率	受講者数	受講率	対象者数	対象者率	受講者数	受講率
H26	583	14.2	104	17.8	468	11.1	38	8.1
H27	538	13.6	105	19.5	420	10.4	35	8.3
H28	500	12.5	122	24.4	410	10.1	33	8.0
H29	570	14.5	99	17.4	414	11.7	28	6.8
H30	585	15.7	98	16.8	457	13.1	38	8.3
R1	576	15.8	110	19.1	391	11.3	32	8.2
R2	感染症の蔓延により開催中止							
R3	650	18.1	282	43.4	467	13.7	98	21.0
R4	677	19.7	190	28.1	467	14.1	71	15.2
R5	650	19.0	173	26.6	388	12.3	47	12.1

図15 すこやか教室受講率の推移



5 結核健康診断

本年度の「結核健康診断」の結果は、表14のとおりである。

表14 令和5年度結核健康診断の結果

(単位：人)

校種	学年	在籍者数 ※1	問診調査 実施者数 ※1	学校医に よる診察 実施者数 ※1	精密検査 受検者 総数	精密検査受検理由※2			精密検査結果		
						自覚症状 のため	既往歴 のため	その他、海 外滞在歴 等のため	要医療	経過観察 (含要化学 予防)	異常なし
小学 校	1年	3,063	3,062	3,020	12	0	0	12	0	0	12
	2年	3,088	3,086	3,036	3	0	0	3	0	0	3
	3年	3,109	3,106	3,040	2	0	0	2	0	0	2
	4年	3,149	3,148	3,085	1	0	0	1	0	0	1
	5年	3,163	3,162	3,071	5	0	0	5	0	0	5
	6年	3,262	3,258	3,186	2	0	0	2	0	0	2
	小計	18,834	18,822	18,438	25	0	0	25	0	0	25
中 学 校	1年	3,174	3,174	3,073	4	0	0	4	0	0	4
	2年	3,291	3,287	3,110	4	0	0	4	0	0	4
	3年	3,356	3,351	3,207	4	0	0	4	0	0	4
	小計	9,821	9,812	9,390	12	0	0	12	0	0	12
合計	28,655	28,634	27,828	37	0	0	37	0	0	37	

※1 在籍者数、問診調査実施者数、学校医による診察実施者数は、各校からの報告数

※2 精密検査受検者その他海外滞在歴等理由内訳

<海外滞在>

中国：22人、ベトナム：5人、ロシア：3人、インド：2人、マレーシア：2人

パキスタン：1人、フィリピン：1人、ウズベキスタン：1人

合計 37人

Ⅱ 統 計 ・ 資 料

Ⅱ 統計・資料

1 在籍者数及び健康診断受検者数

表 15 令和5年度校種別・学年別の在籍者数及び健康診断受検者数 (単位：人)

校種	学年	在籍者数			受検者数		
		男	女	計	男	女	計
幼稚園	年少	11	8	19	11	8	19
	年中	12	13	25	12	13	25
	年長	10	11	21	10	11	21
	計	33	32	65	33	32	65
小学校	1年	1,530	1,446	2,976	1,530	1,445	2,975
	2年	1,531	1,462	2,993	1,531	1,462	2,993
	3年	1,517	1,507	3,024	1,516	1,506	3,022
	4年	1,539	1,531	3,070	1,538	1,531	3,069
	5年	1,603	1,472	3,075	1,600	1,470	3,070
	6年	1,577	1,586	3,163	1,575	1,585	3,160
	計	9,297	9,004	18,301	9,290	8,999	18,289
中学校	1年	1,706	1,469	3,175	1,704	1,468	3,172
	2年	1,654	1,639	3,293	1,653	1,636	3,289
	3年	1,747	1,610	3,357	1,745	1,608	3,353
	計	5,107	4,718	9,825	5,102	4,712	9,814
合計		14,437	13,754	28,191	14,425	13,743	28,168

※ 在籍者数 令和5年8月31日時点

2 疾病異常者数及びその割合

表16 令和5年度健康診断結果(幼稚園 男子・女子)

項目	内容/年齢	男子				女子				男女				男女比率(%)			
		3歳	4歳	5歳	計	3歳	4歳	5歳	計	3歳	4歳	5歳	計	3歳	4歳	5歳	計
在籍者		11	12	10	33	8	13	11	32	19	25	21	65				
受検者		11	12	10	33	8	13	11	32	19	25	21	65	100.00	100.00	100.00	100.00
栄養	栄養不良	0	0	0	0	0	0	0	0	0	0	0	0	0.00	0.00	0.00	0.00
	肥満傾向	0	0	0	0	0	0	0	0	0	0	0	0	0.00	0.00	0.00	0.00
脊胸	脊柱異常	0	0	0	0	0	0	0	0	0	0	0	0	0.00	0.00	0.00	0.00
	胸郭異常	0	0	0	0	0	0	0	0	0	0	0	0	0.00	0.00	0.00	0.00
視力	受検者	11	12	10	33	8	13	11	32	19	25	21	65	100.00	100.00	100.00	100.00
	測定困難者	0	0	0	0	0	0	0	0	0	0	0	0	0.00	0.00	0.00	0.00
	A 1.0以上	4	8	8	20	6	7	9	22	10	15	17	42	52.63	60.00	80.95	64.62
	B 0.9~0.7	3	3	2	8	2	6	2	10	5	9	4	18	26.32	36.00	19.05	27.69
	C 0.6~0.3	3	1	0	4	0	0	0	0	3	1	0	4	15.79	4.00	0.00	6.15
D 0.3未満	1	0	0	1	0	0	0	0	1	0	0	1	5.26	0.00	0.00	1.54	
眼科	結膜炎	0	0	0	0	0	0	0	0	0	0	0	0	0.00	0.00	0.00	0.00
	アレルギー性結膜炎	0	0	2	2	0	1	1	2	0	1	3	4	0.00	4.00	14.29	6.15
	眼位の異常	0	0	0	0	0	0	1	1	0	0	1	1	0.00	0.00	4.76	1.54
	その他眼疾	1	1	0	2	0	0	2	2	1	1	2	4	5.26	4.00	9.52	6.15
耳鼻咽喉	聴力 測定困難者	0	0	5	5	0	2	2	4	0	2	7	9	0.00	8.00	33.33	13.85
	難聴(両耳)	0	0	0	0	0	0	0	0	0	0	0	0	0.00	0.00	0.00	0.00
	中耳炎	0	0	1	1	0	1	1	2	0	1	2	3	0.00	4.00	9.52	4.62
	耳垢栓塞	0	0	1	1	1	0	0	1	1	0	1	2	5.26	0.00	4.76	3.08
	その他耳疾	0	0	0	0	0	0	0	0	0	0	0	0	0.00	0.00	0.00	0.00
	鼻・咽頭炎	2	1	0	3	0	2	0	2	2	3	0	5	10.53	12.00	0.00	7.69
	副鼻腔炎	0	0	0	0	0	0	1	1	0	0	1	1	0.00	0.00	4.76	1.54
	扁桃炎・扁桃肥大	0	0	0	0	0	0	0	0	0	0	0	0	0.00	0.00	0.00	0.00
	アレルギー性鼻炎	0	0	1	1	0	1	0	1	0	1	1	2	0.00	4.00	4.76	3.08
	その他鼻咽喉頭疾患	0	0	0	0	0	0	0	0	0	0	0	0	0.00	0.00	0.00	0.00
歯	受検者	11	11	10	32	8	12	11	31	19	23	21	63	100.00	92.00	100.00	96.92
	う歯(乳歯・永久歯)未処置者	1	2	0	3	0	0	2	2	1	2	2	5	5.26	8.70	9.52	7.94
	う歯(乳歯・永久歯)処置完了者	0	0	1	1	1	0	0	1	1	0	1	2	5.26	0.00	4.76	3.17
	う歯なし(乳歯・永久歯)者	10	9	9	28	7	12	9	28	17	21	18	56	89.47	91.30	85.71	88.89
	永久歯う歯 1~2本	0	0	0	0	0	0	0	0	0	0	0	0	0.00	0.00	0.00	0.00
	3本以上	0	0	0	0	0	0	0	0	0	0	0	0	0.00	0.00	0.00	0.00
	う歯総本数	0	0	0	0	0	0	0	0	0	0	0	0	0.00	0.00	0.00	0.00
	歯肉の異常	0	0	0	0	0	0	0	0	0	0	0	0	0.00	0.00	0.00	0.00
	歯列咬合・顎関節	1	2	0	3	0	0	3	3	1	2	3	6	5.26	8.70	14.29	9.52
	他の疾病及び異常	0	0	0	0	0	0	0	0	0	0	0	0	0.00	0.00	0.00	0.00
尿	受検者	11	12	10	33	8	13	11	32	19	25	21	65	100.00	100.00	100.00	100.00
	蛋白陽性	0	0	0	0	0	1	0	1	0	1	0	1	0.00	4.00	0.00	1.54
	蛋白疑陽性	0	0	0	0	0	0	0	0	0	0	0	0	0.00	0.00	0.00	0.00
	糖陽性	0	0	0	0	0	0	0	0	0	0	0	0	0.00	0.00	0.00	0.00
	潜血陽性	0	0	0	0	0	0	0	0	0	0	0	0	0.00	0.00	0.00	0.00
	精密検査要治療者	0	0	0	0	0	0	0	0	0	0	0	0	0.00	0.00	0.00	0.00
その他	皮膚疾患	0	0	0	0	0	0	0	0	0	0	0	0	0.00	0.00	0.00	0.00
	アトピー性皮膚炎	0	0	0	0	0	0	0	0	0	0	0	0	0.00	0.00	0.00	0.00
	心臓疾患	0	0	0	0	0	0	0	0	0	0	0	0	0.00	0.00	0.00	0.00
	腎臓疾患	0	0	0	0	0	0	0	0	0	0	0	0	0.00	0.00	0.00	0.00
	貧血	0	0	0	0	0	0	0	0	0	0	0	0	0.00	0.00	0.00	0.00
	ぜん息	0	0	0	0	1	0	0	1	1	0	0	1	5.26	0.00	0.00	1.54
	言語障害	0	0	0	0	0	0	0	0	0	0	0	0	0.00	0.00	0.00	0.00
	運動機能障害	0	0	0	0	0	0	0	0	0	0	0	0	0.00	0.00	0.00	0.00
	身体虚弱	0	0	0	0	0	0	0	0	0	0	0	0	0.00	0.00	0.00	0.00
	脳性小児麻痺	0	0	0	0	0	0	0	0	0	0	0	0	0.00	0.00	0.00	0.00
	1型糖尿病	0	0	0	0	0	0	0	0	0	0	0	0	0.00	0.00	0.00	0.00
	食物アレルギー	1	0	1	2	0	0	1	1	1	0	2	3	5.26	0.00	9.52	4.62
	その他のアレルギー	0	0	0	0	0	0	0	0	0	0	0	0	0.00	0.00	0.00	0.00
	アナフィラキシー	0	0	0	0	0	0	0	0	0	0	0	0	0.00	0.00	0.00	0.00
アレルギー体質の園児数(実数)	1	0	1	2	0	2	2	4	1	2	3	6	5.26	8.00	14.29	9.23	
その他	0	0	0	0	0	0	0	0	0	0	0	0	0.00	0.00	0.00	0.00	

表17 令和5年度健康診断結果(小学校 男子)

項目	内容/学年	人数							比率(%)							
		1年	2年	3年	4年	5年	6年	(計)	1年	2年	3年	4年	5年	6年	(計)	
在籍者		1,530	1,531	1,517	1,539	1,603	1,577	9,297								
受検者		1,530	1,531	1,516	1,538	1,600	1,575	9,290	100.00	100.00	99.93	99.94	99.81	99.87	99.92	
栄養	栄養不良		2	1		6	1	10		0.13	0.07		0.38	0.06	0.11	
	肥満傾向	16	36	35	57	40	61	245	1.05	2.35	2.31	3.71	2.50	3.87	2.64	
脊胸	脊柱異常	26	35	38	28	39	39	205	1.70	2.29	2.51	1.82	2.44	2.48	2.21	
	胸郭異常		5	5	2	3	6	21		0.33	0.33	0.13	0.19	0.38	0.23	
四肢	四肢異常	10	6	9	14	14	24	77	0.65	0.39	0.59	0.91	0.88	1.52	0.83	
視力	受検者	1,527	1,525	1,510	1,533	1,592	1,561	9,248	99.80	99.61	99.60	99.67	99.50	99.11	99.55	
	測定困難者	2		1		1	1	5	0.13		0.07		0.06	0.06	0.05	
	裸眼 A 1.0以上	1,225	1,159	1,006	931	899	818	6,038	80.22	76.00	66.62	60.73	56.47	52.40	65.29	
	B 0.9~0.7	144	141	151	158	146	160	900	9.43	9.25	10.00	10.31	9.17	10.25	9.73	
	C 0.6~0.3	57	100	153	162	205	173	850	3.73	6.56	10.13	10.57	12.88	11.08	9.19	
	D 0.3未満	9	33	59	76	77	83	337	0.59	2.16	3.91	4.96	4.84	5.32	3.64	
	矯正 A 1.0以上	62	47	55	73	79	109	425	4.06	3.08	3.64	4.76	4.96	6.98	4.60	
	B 0.9~0.7	15	19	46	61	99	94	334	0.98	1.25	3.05	3.98	6.22	6.02	3.61	
	C 0.6~0.3	13	25	35	57	73	111	314	0.85	1.64	2.32	3.72	4.59	7.11	3.40	
D 0.3未満		1	4	15	13	12	45		0.07	0.26	0.98	0.82	0.77	0.49		
眼	結膜炎		2	2	3	1	1	9		0.13	0.13	0.20	0.06	0.06	0.10	
	アレルギー性結膜炎	149	167	191	163	159	153	982	9.74	10.91	12.60	10.60	9.94	9.71	10.57	
	眼位の異常	34	40	36	35	43	49	237	2.22	2.61	2.37	2.28	2.69	3.11	2.55	
	その他眼疾	33	17	25	18	13	26	132	2.16	1.11	1.65	1.17	0.81	1.65	1.42	
耳鼻咽喉	聴力 測定困難者	3		2		1	2	8	0.20		0.13		0.06	0.13	0.09	
	難聴(両耳)	5	4	3	4	3	5	24	0.33	0.26	0.20	0.26	0.19	0.32	0.26	
	中耳炎	9	3	5	3	5	2	27	0.59	0.20	0.33	0.20	0.31	0.13	0.29	
	耳垢栓塞	82	49	35	32	18	32	248	5.36	3.20	2.31	2.08	1.13	2.03	2.67	
	その他耳疾	21	16	14	12	11	7	81	1.37	1.05	0.92	0.78	0.69	0.44	0.87	
	鼻・咽喉炎	63	71	55	45	49	43	326	4.12	4.64	3.63	2.93	3.06	2.73	3.51	
	副鼻腔炎	5	4	9	1	5	5	29	0.33	0.26	0.59	0.07	0.31	0.32	0.31	
	扁桃炎・扁桃肥大	13	8	5	3	2	4	35	0.85	0.52	0.33	0.20	0.13	0.25	0.38	
	アレルギー性鼻炎	136	177	204	227	242	243	1,229	8.89	11.56	13.46	14.76	15.13	15.43	13.23	
	その他鼻咽喉疾患	57	45	37	45	35	41	260	3.73	2.94	2.44	2.93	2.19	2.60	2.80	
	歯	受検者	1,492	1,489	1,486	1,512	1,553	1,526	9,058	97.52	97.26	98.02	98.31	97.06	96.89	97.50
		う歯(乳歯・永久歯)未処置者	225	231	256	227	227	162	1,328	15.08	15.51	17.23	15.01	14.62	10.62	14.66
		う歯(乳歯・永久歯)処置完了者	163	212	346	382	338	202	1,643	10.92	14.24	23.28	25.26	21.76	13.24	18.14
		う歯なし(乳歯・永久歯)	1,104	1,046	884	903	988	1,162	6,087	73.99	70.25	59.49	59.72	63.62	76.15	67.20
永久歯う歯 総数(喪失歯数含む)		36	91	178	258	319	346	1,228	0.02	0.06	0.12	0.17	0.21	0.23	0.14	
処置本数		12	41	118	143	201	177	692	0.01	0.03	0.08	0.09	0.13	0.12	0.08	
未処置本数		24	50	58	113	115	164	524	0.02	0.03	0.04	0.07	0.07	0.11	0.06	
永久歯CO保有者数(人)		34	43	95	94	116	108	490	2.28	2.89	6.39	6.22	7.47	7.08	5.41	
歯列咬合1		58	103	105	108	96	133	603	3.89	6.92	7.07	7.14	6.18	8.72	6.66	
歯列咬合2		19	36	29	26	31	28	169	1.27	2.42	1.95	1.72	2.00	1.83	1.87	
顎関節1		3		2	1	2	3	11	0.20		0.13	0.07	0.13	0.20	0.12	
顎関節2					1	2		3				0.07	0.13		0.03	
歯垢 1		64	123	133	172	217	195	904	4.29	8.26	8.95	11.38	13.97	12.78	9.98	
歯垢 2		4	35	40	27	35	35	176	0.27	2.35	2.69	1.79	2.25	2.29	1.94	
歯肉の異常1 GO		20	56	65	98	88	92	419	1.34	3.76	4.37	6.48	5.67	6.03	4.63	
歯肉の異常2 G		4	4	12	8	17	9	54	0.27	0.27	0.81	0.53	1.09	0.59	0.60	
要注意乳歯(人)		70	58	48	103	135	128	542	4.69	3.90	3.23	6.81	8.69	8.39	5.98	
他の疾病及び異常		5	31	13	13	24	21	107	0.34	2.08	0.87	0.86	1.55	1.38	1.18	
尿		受検者	1,529	1,526	1,511	1,528	1,590	1,570	9,254	99.93	99.67	99.67	99.35	99.38	99.68	99.61
		蛋白陽性	5	5	12	3	12	29	66	0.33	0.33	0.79	0.20	0.75	1.85	0.71
		蛋白疑陽性	13	11	13	14	17	25	93	0.85	0.72	0.86	0.92	1.07	1.59	1.00
		糖陽性	1						1	0.07						0.01
		潜血陽性	2	6	2	4	1	4	19	0.13	0.39	0.13	0.26	0.06	0.25	0.21
	ウロ陽性		1					1		0.07					0.01	
	精密検査対象者	2	3	7	3	5	13	33	0.13	0.20	0.46	0.20	0.31	0.83	0.36	
	精密検査受検者		1	5	1	1	7	15		0.07	0.33	0.07	0.06	0.45	0.16	
	尿疾病及び異常			1			1	2			0.07				0.06	0.02
	結核	受検者	1,528	1,528	1,509	1,536	1,588	1,565	9,254	99.87	99.80	99.54	99.87	99.25	99.37	99.61
		精密検査対象者	8	2		1			11	0.52	0.13		0.07			0.12
		精密検査受検者	5	2		1			8	0.33	0.13		0.07			0.09
精密検査要治療者																
その他	皮膚疾患	3	1		1	2	1	8	0.20	0.07		0.07	0.13	0.06	0.09	
	アトピー性皮膚炎	49	36	50	52	45	57	289	3.20	2.35	3.30	3.38	2.81	3.62	3.11	
	心臓疾患	20	25	17	18	19	16	115	1.31	1.63	1.12	1.17	1.19	1.02	1.24	
	腎臓疾患	3	2	3	4	5	4	21	0.20	0.13	0.20	0.26	0.31	0.25	0.23	
	貧血		2				1	3		0.13				0.06	0.03	
	ぜん息	68	49	48	55	43	47	310	4.44	3.20	3.17	3.58	2.69	2.98	3.34	
	言語障害	6	6	4	2		2	20	0.39	0.39	0.26	0.13		0.13	0.22	
	運動機能障害	2	2	1				5	0.13	0.13	0.07				0.05	
	身体虚弱															
	脳性小児麻痺						1	1						0.06	0.01	
	I型糖尿病						1	1						0.06	0.01	
	起立性調節障害		1		1	1	1	4		0.07		0.07	0.06	0.06	0.04	
	食物アレルギー	91	70	64	70	63	69	427	5.95	4.57	4.22	4.55	3.94	4.38	4.60	
	アナフィラキシー	13	8	4	6	8	3	42	0.85	0.52	0.26	0.39	0.50	0.19	0.45	
	その他のアレルギー	24	39	24	31	37	36	191	1.57	2.55	1.58	2.02	2.31	2.29	2.06	
	アレルギー体質	399	409	463	446	468	446	2,631	26.08	26.71	30.54	29.00	29.25	28.32	28.32	
	その他の疾病異常	23	24	17	28	29	24	145	1.50	1.57	1.12	1.82	1.81	1.52	1.56	

表18 令和5年度健康診断結果(小学校 女子)

項目	内容/学年	人数							比率(%)						
		1年	2年	3年	4年	5年	6年	(計)	1年	2年	3年	4年	5年	6年	(計)
在籍者		1,446	1,462	1,507	1,531	1,472	1,586	9,004							
受検者		1,445	1,462	1,506	1,531	1,470	1,585	8,999	99.93	100.00	99.93	100.00	99.86	99.94	99.94
栄養	栄養不良	1	1	1	2	4	3	12	0.07	0.07	0.07	0.13	0.27	0.19	0.13
	肥満傾向	16	16	29	27	28	23	139	1.11	1.09	1.93	1.76	1.90	1.45	1.54
脊胸	脊柱異常	24	25	32	28	38	32	179	1.66	1.71	2.12	1.83	2.59	2.02	1.99
	胸郭異常		3			1	2	6		0.21			0.07	0.13	0.07
四肢	四肢異常	10	2	3	5	12	9	41	0.69	0.14	0.20	0.33	0.82	0.57	0.46
視力	受検者	1,428	1,458	1,503	1,521	1,464	1,577	8,951	98.82	99.73	99.80	99.35	99.59	99.50	99.47
	測定困難者	3					1	4	0.21					0.06	0.04
	裸眼 A 1.0以上	1,143	1,063	970	876	766	713	5,531	80.04	72.91	64.54	57.59	52.32	45.21	61.79
	B 0.9~0.7	133	152	165	160	144	139	893	9.31	10.43	10.98	10.52	9.84	8.81	9.98
	C 0.6~0.3	58	94	143	175	172	185	827	4.06	6.45	9.51	11.51	11.75	11.73	9.24
	D 0.3未満	5	40	56	71	83	101	356	0.35	2.74	3.73	4.67	5.67	6.40	3.98
	矯正 A 1.0以上	49	58	64	65	79	112	427	3.43	3.98	4.26	4.27	5.40	7.10	4.77
	B 0.9~0.7	26	31	40	62	94	140	393	1.82	2.13	2.66	4.08	6.42	8.88	4.39
	C 0.6~0.3	8	16	56	94	109	166	449	0.56	1.10	3.73	6.18	7.45	10.53	5.02
	D 0.3未満	3	4	9	18	17	20	71	0.21	0.27	0.60	1.18	1.16	1.27	0.79
眼	結膜炎	2	1	1	2	1	1	8	0.14	0.07	0.07	0.13	0.07	0.06	0.09
	アレルギー性結膜炎	132	142	138	139	139	148	838	9.13	9.71	9.16	9.08	9.46	9.34	9.31
	眼位の異常	33	46	44	40	40	48	251	2.28	3.15	2.92	2.61	2.72	3.03	2.79
	その他眼疾	31	33	28	24	6	19	141	2.15	2.26	1.86	1.57	0.41	1.20	1.57
耳鼻咽喉	聴力測定困難者	1	1	1	3		1	7	0.07	0.07	0.07	0.20		0.06	0.08
	難聴(両耳)	8	3	3	4	6	1	25	0.55	0.21	0.20	0.26	0.41	0.06	0.28
	中耳炎	6	4	4	3	8	1	26	0.42	0.27	0.27	0.20	0.54	0.06	0.29
	耳垢栓塞	106	29	35	26	18	21	235	7.34	1.98	2.32	1.70	1.22	1.32	2.61
	その他耳疾	19	24	9	14	18	10	94	1.31	1.64	0.60	0.91	1.22	0.63	1.04
	鼻・咽頭炎	39	39	37	33	29	25	202	2.70	2.67	2.46	2.16	1.97	1.58	2.24
	副鼻腔炎	8	5	1	6	2	1	23	0.55	0.34	0.07	0.39	0.14	0.06	0.26
	扁桃炎・扁桃肥大	12	3	2	3	3	3	26	0.83	0.21	0.13	0.20	0.20	0.19	0.29
	アレルギー性鼻炎	66	77	98	108	120	132	601	4.57	5.27	6.51	7.05	8.16	8.33	6.68
	その他鼻咽喉頭疾患	40	35	27	33	15	40	190	2.77	2.39	1.79	2.16	1.02	2.52	2.11
歯	受検者	1,415	1,437	1,482	1,486	1,444	1,541	8,805	97.92	98.29	98.41	97.06	98.23	97.22	97.84
	う歯(乳歯・永久歯)未処置者	213	209	252	210	193	132	1,209	15.05	14.54	17.00	14.13	13.37	8.57	13.73
	う歯(乳歯・永久歯)処置完了者	167	207	332	308	281	221	1,516	11.80	14.41	22.40	20.73	19.46	14.34	17.22
	う歯なし(乳歯・永久歯)者	1,035	1,021	898	968	970	1,188	6,080	73.14	71.05	60.59	65.14	67.17	77.09	69.05
	永久歯う歯 総数(喪失歯数含む)	62	84	261	281	487	474	1,649	0.04	0.06	0.18	0.19	0.34	0.31	0.19
	処置本数	20	38	145	160	279	312	954	0.01	0.03	0.10	0.11	0.19	0.20	0.11
	未処置本数	42	46	112	117	204	156	677	0.03	0.03	0.08	0.08	0.14	0.10	0.08
	永久歯CO保有者数(人)	51	43	99	112	128	135	568	3.60	2.99	6.68	7.54	8.86	8.76	6.45
	歯列咬合1	71	110	108	109	113	137	648	5.02	7.65	7.29	7.34	7.83	8.89	7.36
	歯列咬合2	34	39	44	21	32	26	196	2.40	2.71	2.97	1.41	2.22	1.69	2.23
	顎関節1	2	3	2	1	2	2	12	0.14	0.21	0.13	0.07	0.14	0.13	0.14
	顎関節2					4	1	5					0.28	0.06	0.06
	歯垢 1	57	117	112	178	154	141	759	4.03	8.14	7.56	11.98	10.66	9.15	8.62
	歯垢 2	12	20	23	13	25	29	122	0.85	1.39	1.55	0.87	1.73	1.88	1.39
	歯肉の異常1 GO	25	75	62	92	92	91	437	1.77	5.22	4.18	6.19	6.37	5.91	4.96
	歯肉の異常2 G	2	4	11	5	17	5	44	0.14	0.28	0.74	0.34	1.18	0.32	0.50
	要注意乳歯(人)	72	63	54	122	125	106	542	5.09	4.38	3.64	8.21	8.66	6.88	6.16
	他の疾病及び異常	13	16	12	14	10	10	75	0.92	1.11	0.81	0.94	0.69	0.65	0.85
尿	受検者	1,443	1,459	1,503	1,525	1,465	1,574	8,969	99.86	99.79	99.80	99.61	99.66	99.31	99.67
	蛋白陽性	19	13	15	28	27	39	141	1.32	0.89	1.00	1.84	1.84	2.48	1.57
	蛋白疑陽性	19	17	26	35	44	54	195	1.32	1.17	1.73	2.30	3.00	3.43	2.17
	糖陽性	2				2	1	5	0.14				0.14	0.06	0.06
	潜血陽性	5	8	7	10	20	32	82	0.35	0.55	0.47	0.66	1.37	2.03	0.91
	ウロ陽性				1		1	2				0.07		0.06	0.02
	精密検査対象者	14	13	11	22	28	37	125	0.97	0.89	0.73	1.44	1.91	2.35	1.39
	精密検査受検者	5	7	8	9	11	11	51	0.35	0.48	0.53	0.59	0.75	0.70	0.57
	尿疾病及び異常	1	1		2		4	0.07	0.07		0.13				0.04
結核	受検者	1,445	1,460	1,498	1,528	1,461	1,577	8,969	100.00	99.86	99.47	99.80	99.39	99.50	99.67
	精密検査対象者	4	1		1	1	1	8	0.28	0.07		0.07	0.07	0.06	0.09
	精密検査受検者	3			1	1	1	6	0.21			0.07	0.07	0.06	0.07
	精密検査要治療者														
その他	皮膚疾患	1		3	1			5	0.07		0.20	0.07			0.06
	アトピー性皮膚炎	51	38	36	35	31	40	231	3.53	2.60	2.39	2.29	2.11	2.52	2.57
	心臓疾患	22	20	18	19	13	13	105	1.52	1.37	1.20	1.24	0.88	0.82	1.17
	腎臓疾患	1	3		3	1	1	9	0.07	0.21		0.20	0.07	0.06	0.10
	貧血														
	ぜん息	38	27	26	19	25	18	153	2.63	1.85	1.73	1.24	1.70	1.14	1.70
	言語障害	1	2	3	2		4	12	0.07	0.14	0.20	0.13		0.25	0.13
	運動機能障害		1	1			1	3		0.07	0.07			0.06	0.03
	身体虚弱														
	脳性小児麻痺				1			1				0.07			0.01
	I型糖尿病	1	1				1	3	0.07	0.07					0.06
	起立性調節障害	1	1	1	2	7	5	17	0.07	0.07	0.07	0.13	0.48	0.32	0.19
	食物アレルギー	65	64	58	45	54	63	349	4.50	4.38	3.85	2.94	3.67	3.97	3.88
	アナフィラキシー	5	7	4	3	4	9	32	0.35	0.48	0.27	0.20	0.27	0.57	0.36
	その他のアレルギー	12	25	26	30	23	23	139	0.83	1.71	1.73	1.96	1.56	1.45	1.54
	アレルギー体質	301	303	307	305	305	327	1,848	20.83	20.73	20.39	19.92	20.75	20.63	20.54
	その他の疾病異常	15	20	14	32	18	26	125	1.04	1.37	0.93	2.09	1.22	1.64	1.39

表20 令和5年度健康診断結果(中学校 男子)

項目	内容/学年	人数				比率(%)				
		1年	2年	3年	(計)	1年	2年	3年	(計)	
在籍者		1,706	1,654	1,747	5,107					
受検者		1,704	1,653	1,745	5,102	99.88	99.94	99.89	99.90	
栄養	栄養不良	3	4		7	0.18	0.24		0.14	
	肥満傾向	28	27	24	79	1.64	1.63	1.38	1.55	
	脊柱異常	42	49	40	131	2.46	2.96	2.29	2.57	
背胸	胸郭異常	6	2	4	12	0.35	0.12	0.23	0.24	
	四肢異常	33	25	36	94	1.94	1.51	2.06	1.84	
視力	受検者	1,645	1,616	1,709	4,970	96.54	97.76	97.94	97.41	
	測定困難者		1		1		0.06		0.02	
	裸眼 A 1.0以上	720	638	637	1,995	43.77	39.48	37.27	40.14	
	B 0.9~0.7	186	158	151	495	11.31	9.78	8.84	9.96	
	C 0.6~0.3	199	207	232	638	12.10	12.81	13.58	12.84	
	D 0.3未満	90	89	87	266	5.47	5.51	5.09	5.35	
	矯正 A 1.0以上	164	180	243	587	9.97	11.14	14.22	11.81	
	B 0.9~0.7	146	158	193	497	8.88	9.78	11.29	10.00	
	C 0.6~0.3	129	169	152	450	7.84	10.46	8.89	9.05	
	D 0.3未満	11	16	14	41	0.67	0.99	0.82	0.82	
眼	結膜炎	8	7	6	21	0.47	0.42	0.34	0.41	
	アレルギー性結膜炎	83	96	87	266	4.87	5.81	4.99	5.21	
	眼位の異常	25	28	24	77	1.47	1.69	1.38	1.51	
	その他眼疾	13	19	13	45	0.76	1.15	0.74	0.88	
耳鼻咽喉	聴力測定困難者		1		1		0.06		0.02	
	難聴(両耳)		4	2	6		0.24	0.11	0.12	
	中耳炎	2	5	3	10	0.12	0.30	0.17	0.20	
	耳垢栓塞	27	24	22	73	1.58	1.45	1.26	1.43	
	その他耳疾	6	12	14	32	0.35	0.73	0.80	0.63	
	鼻・咽喉炎	43	34	32	109	2.52	2.06	1.83	2.14	
	副鼻腔炎	7	1	3	11	0.41	0.06	0.17	0.22	
	扁桃炎・扁桃肥大	2	2	2	6	0.12	0.12	0.11	0.12	
	アレルギー性鼻炎	160	149	140	449	9.39	9.01	8.02	8.80	
	その他耳鼻咽喉疾患	13	19	6	38	0.76	1.15	0.34	0.74	
	歯	受検者	1,628	1,561	1,642	4,831	95.54	94.43	94.10	94.69
う歯(乳歯・永久歯)未処置者		134	109	133	376	8.23	6.98	8.10	7.78	
う歯(乳歯・永久歯)処置完了者		296	215	283	794	18.18	13.77	17.24	16.44	
う歯なし(乳歯・永久歯)者		1,198	1,237	1,226	3,661	73.59	79.24	74.67	75.78	
永久歯う歯 総数(喪失歯数含)		749	729	1,091	2,569	0.46	0.47	0.66	0.53	
処置本数		560	519	797	1,876	0.34	0.33	0.49	0.39	
未処置本数		180	201	263	644	0.11	0.13	0.16	0.13	
永久歯CO保有者数(人)		131	127	161	419	8.05	8.14	9.81	8.67	
歯列咬合1		92	91	78	261	5.65	5.83	4.75	5.40	
歯列咬合2		36	20	26	82	2.21	1.28	1.58	1.70	
顎関節1		2	1	6	9	0.12	0.06	0.37	0.19	
顎関節2		5	1	1	7	0.31	0.06	0.06	0.14	
歯垢 1		217	213	182	612	13.33	13.65	11.08	12.67	
歯垢 2		65	55	65	185	3.99	3.52	3.96	3.83	
歯肉の異常1 GO		136	178	181	495	8.35	11.40	11.02	10.25	
歯肉の異常2 G		51	38	49	138	3.13	2.43	2.98	2.86	
要注意乳歯(人)		85	44	21	150	5.22	2.82	1.28	3.10	
他の疾病及び異常		9	8	23	40	0.55	0.51	1.40	0.83	
尿		受検者	1,690	1,624	1,719	5,033	99.18	98.25	98.51	98.65
		蛋白陽性	60	76	68	204	3.55	4.68	3.96	4.05
	蛋白疑陽性	60	61	34	155	3.55	3.76	1.98	3.08	
	糖陽性			1	1			0.06	0.02	
	潜血陽性	5	9	6	20	0.30	0.55	0.35	0.40	
	ウロ陽性	1	2	2	5	0.06	0.12	0.12	0.10	
	精密検査対象者	27	40	26	93	1.60	2.46	1.51	1.85	
	精密検査受検者	4	6	6	16	0.24	0.37	0.35	0.32	
	尿疾病及び異常									
	結核	受検者	1,700	1,646	1,739	5,085	99.77	99.58	99.66	99.67
		精密検査対象者	1	2	2	5	0.06	0.12	0.12	0.10
精密検査受検者		1			1	0.06			0.02	
精密検査要治療者										
その他	皮膚疾患	2		1	3	0.12		0.06	0.06	
	アトピー性皮膚炎	30	37	44	111	1.76	2.24	2.52	2.18	
	心臓疾患	20	23	32	75	1.17	1.39	1.83	1.47	
	腎臓疾患	2	5	2	9	0.12	0.30	0.11	0.18	
	貧血	1		1	2	0.06		0.06	0.04	
	ぜん息	22	27	29	78	1.29	1.63	1.66	1.53	
	言語障害									
	運動機能障害									
	身体虚弱									
	脳性小児麻痺		1	1	2		0.06	0.06	0.04	
	I型糖尿病			1	1			0.06	0.02	
	起立性調節障害	5	8	9	22	0.29	0.48	0.52	0.43	
	食物アレルギー	71	68	65	204	4.17	4.11	3.72	4.00	
	アナフィラキシー	3	7	1	11	0.18	0.42	0.06	0.22	
	その他のアレルギー	9	10	13	32	0.53	0.60	0.74	0.63	
	アレルギー体質	320	329	314	963	18.78	19.90	17.99	18.87	
	その他の疾病異常	16	29	20	65	0.94	1.75	1.15	1.27	

表21 令和5年度健康診断結果(中学校 女子)

項目	内容/学年	人数				比率(%)				
		1年	2年	3年	(計)	1年	2年	3年	(計)	
在籍者		1,469	1,639	1,610	4,718					
受検者		1,468	1,636	1,608	4,712	99.93	99.82	99.88	99.87	
栄養	栄養不良	4		1	5	0.27		0.06	0.11	
	肥満傾向	7	10	7	24	0.48	0.61	0.44	0.51	
脊胸	脊柱異常	59	44	55	158	4.02	2.69	3.42	3.35	
	胸郭異常	3	2	1	6	0.20	0.12	0.06	0.13	
四肢	四肢異常	14	19	18	51	0.95	1.16	1.12	1.08	
視力	受検者	1,457	1,604	1,549	4,610	99.25	98.04	96.33	97.84	
	測定困難者		1		1		0.06		0.02	
	裸眼 A 1.0以上	636	537	462	1,635	43.65	33.48	29.83	35.47	
	B 0.9~0.7	125	130	128	383	8.58	8.10	8.26	8.31	
	C 0.6~0.3	175	193	166	534	12.01	12.03	10.72	11.58	
	D 0.3未満	69	97	85	251	4.74	6.05	5.49	5.44	
	矯正 A 1.0以上	148	178	253	579	10.16	11.10	16.33	12.56	
	B 0.9~0.7	138	210	242	590	9.47	13.09	15.62	12.80	
	C 0.6~0.3	143	225	189	557	9.81	14.03	12.20	12.08	
	D 0.3未満	23	33	24	80	1.58	2.06	1.55	1.74	
眼	結膜炎	1	1	4	6	0.07	0.06	0.25	0.13	
	アレルギー性結膜炎	96	90	69	255	6.54	5.50	4.29	5.41	
	眼位の異常	13	20	10	43	0.89	1.22	0.62	0.91	
	その他眼疾	11	18	5	34	0.75	1.10	0.31	0.72	
耳鼻咽喉	聴力 測定困難者									
	難聴(両耳)	2		2	4	0.14		0.12	0.08	
	中耳炎	1	1	1	3	0.07	0.06	0.06	0.06	
	耳垢栓塞	17	20	14	51	1.16	1.22	0.87	1.08	
	その他耳疾	12	17	17	46	0.82	1.04	1.06	0.98	
	鼻・咽頭炎	15	13	13	41	1.02	0.79	0.81	0.87	
	副鼻腔炎	1	2	1	4	0.07	0.12	0.06	0.08	
	扁桃炎・扁桃肥大	2	1	1	4	0.14	0.06	0.06	0.08	
	アレルギー性鼻炎	78	73	89	240	5.31	4.46	5.53	5.09	
	その他鼻咽喉頭疾患	6	7	7	20	0.41	0.43	0.44	0.42	
	歯	受検者	1,425	1,522	1,496	4,443	97.07	93.03	93.03	94.29
う歯(乳歯・永久歯)未処置者		148	135	150	433	10.39	8.87	10.03	9.75	
う歯(乳歯・永久歯)処置完了者		269	251	287	807	18.88	16.49	19.18	18.16	
う歯なし(乳歯・永久歯)者		1,008	1,136	1,059	3,203	70.74	74.64	70.79	72.09	
永久歯う歯 総数(喪失歯数含む)		941	923	1,265	3,129	0.66	0.61	0.85	0.70	
処置本数		653	651	894	2,198	0.46	0.43	0.60	0.49	
未処置本数		254	251	349	854	0.18	0.16	0.23	0.19	
永久歯OO保有者数(人)		118	123	172	413	8.28	8.08	11.50	9.30	
歯列咬合1		98	113	107	318	6.88	7.42	7.15	7.16	
歯列咬合2		39	33	34	106	2.74	2.17	2.27	2.39	
顎関節1		6	3	7	16	0.42	0.20	0.47	0.36	
顎関節2		3	5	2	10	0.21	0.33	0.13	0.23	
歯垢 1		121	150	127	398	8.49	9.86	8.49	8.96	
歯垢 2		48	54	31	133	3.37	3.55	2.07	2.99	
歯肉の異常1 GO		110	135	124	369	7.72	8.87	8.29	8.31	
歯肉の異常2 G		31	34	25	90	2.18	2.23	1.67	2.03	
要注意乳歯(人)		59	28	18	105	4.14	1.84	1.20	2.36	
他の疾病及び異常		11	2	21	34	0.77	0.13	1.40	0.77	
尿		受検者	1,454	1,576	1,561	4,591	99.05	96.33	97.08	97.43
		蛋白陽性	51	62	40	153	3.51	3.93	2.56	3.33
		蛋白疑陽性	98	86	80	264	6.74	5.46	5.12	5.75
		糖陽性	2		1	3	0.14		0.06	0.07
	潜血陽性	43	44	47	134	2.96	2.79	3.01	2.92	
	ウロ陽性			1	1			0.06	0.02	
	精密検査対象者	52	49	38	139	3.58	3.11	2.43	3.03	
	精密検査受検者	6	6	5	17	0.41	0.38	0.32	0.37	
	尿疾病及び異常			1	1			0.06	0.02	
	結核	受検者	1,464	1,631	1,604	4,699	99.73	99.69	99.75	99.72
精密検査対象者		1		1	2	0.07		0.06	0.04	
精密検査受検者										
精密検査要治療者										
その他	皮膚疾患	1	1	1	3	0.07	0.06	0.06	0.06	
	アトピー性皮膚炎	26	27	20	73	1.77	1.65	1.24	1.55	
	心臓疾患	14	17	19	50	0.95	1.04	1.18	1.06	
	腎臓疾患	1		2	3	0.07		0.12	0.06	
	貧血	1	5	5	11	0.07	0.31	0.31	0.23	
	ぜん息	17	14	9	40	1.16	0.86	0.56	0.85	
	言語障害	1		1	2	0.07		0.06	0.04	
	運動機能障害			1	1			0.06	0.02	
	身体虚弱									
	脳性小児麻痺	1			1	0.07			0.02	
	I型糖尿病	3	1	2	6	0.20	0.06	0.12	0.13	
	起立性調節障害	10	19	21	50	0.68	1.16	1.31	1.06	
	食物アレルギー	54	60	71	185	3.68	3.67	4.42	3.93	
	アナフィラキシー	3		2	5	0.20		0.12	0.11	
	その他のアレルギー	3	2	9	14	0.20	0.12	0.56	0.30	
	アレルギー体質	234	236	236	706	15.94	14.43	14.68	14.98	
	その他の疾病異常	23	33	28	84	1.57	2.02	1.74	1.78	

表22 令和5年度健康診断結果(中学校 男子・女子)

項目	内容/学年	人数				比率(%)				
		1年	2年	3年	(計)	1年	2年	3年	(計)	
在籍者		3,175	3,293	3,357	9,825					
受検者		3,172	3,289	3,353	9,814	99.91	99.88	99.88	99.89	
栄養	栄養不良	7	4	1	12	0.22	0.12	0.03	0.12	
	肥満傾向	35	37	31	103	1.10	1.12	0.92	1.05	
脊胸	脊柱異常	101	93	95	289	3.18	2.83	2.83	2.94	
	胸郭異常	9	4	5	18	0.28	0.12	0.15	0.18	
四肢	四肢異常	47	44	54	145	1.48	1.34	1.61	1.48	
視力	受検者	3,102	3,220	3,258	9,580	97.79	97.90	97.17	97.62	
	測定困難者		2		2		0.06		0.02	
	裸眼 A 1.0以上	1,356	1,175	1,099	3,630	43.71	36.49	33.73	37.89	
	B 0.9~0.7	311	288	279	878	10.03	8.94	8.56	9.16	
	C 0.6~0.3	374	400	398	1,172	12.06	12.42	12.22	12.23	
	D 0.3未満	159	186	172	517	5.13	5.78	5.28	5.40	
	矯正 A 1.0以上	312	358	496	1,166	10.06	11.12	15.22	12.17	
	B 0.9~0.7	284	368	435	1,087	9.16	11.43	13.35	11.35	
	C 0.6~0.3	272	394	341	1,007	8.77	12.24	10.47	10.51	
	D 0.3未満	34	49	38	121	1.10	1.52	1.17	1.26	
眼	結膜炎	9	8	10	27	0.28	0.24	0.30	0.28	
	アレルギー性結膜炎	179	186	156	521	5.64	5.66	4.65	5.31	
	眼位の異常	38	48	34	120	1.20	1.46	1.01	1.22	
	その他眼疾	24	37	18	79	0.76	1.12	0.54	0.80	
耳鼻咽喉	聴力測定困難者		1		1		0.03		0.01	
	難聴(両耳)	2	4	4	10	0.06	0.12	0.12	0.10	
	中耳炎	3	6	4	13	0.09	0.18	0.12	0.13	
	耳垢栓塞	44	44	36	124	1.39	1.34	1.07	1.26	
	その他耳疾	18	29	31	78	0.57	0.88	0.92	0.79	
	鼻・咽頭炎	58	47	45	150	1.83	1.43	1.34	1.53	
	副鼻腔炎	8	3	4	15	0.25	0.09	0.12	0.15	
	扁桃炎・扁桃肥大	4	3	3	10	0.13	0.09	0.09	0.10	
	アレルギー性鼻炎	238	222	229	689	7.50	6.75	6.83	7.02	
	その他鼻咽喉疾患	19	26	13	58	0.60	0.79	0.39	0.59	
	歯	受検者	3,053	3,083	3,138	9,274	96.25	93.74	93.59	94.50
		う歯(乳歯・永久歯)未処置者	282	244	283	809	9.24	7.91	9.02	8.72
		う歯(乳歯・永久歯)処置完了者	565	466	570	1,601	18.51	15.12	18.16	17.26
う歯なし(乳歯・永久歯)者		2,206	2,373	2,285	6,864	72.26	76.97	72.82	74.01	
永久歯う歯 総数(喪失歯数含む)		1,690	1,652	2,356	5,698	0.55	0.54	0.75	0.61	
処置本数		1,213	1,170	1,691	4,074	0.40	0.38	0.54	0.44	
未処置本数		434	452	612	1,498	0.14	0.15	0.20	0.16	
永久歯OO保有者数(人)		249	250	333	832	8.16	8.11	10.61	8.97	
歯列咬合1		190	204	185	579	6.22	6.62	5.90	6.24	
歯列咬合2		75	53	60	188	2.46	1.72	1.91	2.03	
顎関節1		8	4	13	25	0.26	0.13	0.41	0.27	
顎関節2		8	6	3	17	0.26	0.19	0.10	0.18	
歯垢 1		338	363	309	1,010	11.07	11.77	9.85	10.89	
歯垢 2		113	109	96	318	3.70	3.54	3.06	3.43	
歯肉の異常1 GO		246	313	305	864	8.06	10.15	9.72	9.32	
歯肉の異常2 G		82	72	74	228	2.69	2.34	2.36	2.46	
要注意乳歯(人)		144	72	39	255	4.72	2.34	1.24	2.75	
他の疾病及び異常		20	10	44	74	0.66	0.32	1.40	0.80	
尿		受検者	3,144	3,200	3,280	9,624	99.12	97.29	97.82	98.06
		蛋白陽性	111	138	108	357	3.53	4.31	3.29	3.71
	蛋白疑陽性	158	147	114	419	5.03	4.59	3.48	4.35	
	糖陽性	2		2	4	0.06		0.06	0.04	
	潜血陽性	48	53	53	154	1.53	1.66	1.62	1.60	
	ウロ陽性	1	2	3	6	0.03	0.06	0.09	0.06	
	精密検査対象者	79	89	64	232	2.51	2.78	1.95	2.41	
	精密検査受検者	10	12	11	33	0.32	0.38	0.34	0.34	
	尿疾病及び異常			1	1			0.03	0.01	
	結核	受検者	3,164	3,277	3,343	9,784	99.75	99.64	99.70	99.69
		精密検査対象者	2	2	3	7	0.06	0.06	0.09	0.07
精密検査受検者		1			1	0.03			0.01	
精密検査要治療者										
その他	皮膚疾患	3	1	2	6	0.09	0.03	0.06	0.06	
	アトピー性皮膚炎	56	64	64	184	1.77	1.95	1.91	1.87	
	心臓疾患	34	40	51	125	1.07	1.22	1.52	1.27	
	腎臓疾患	3	5	4	12	0.09	0.15	0.12	0.12	
	貧血	2	5	6	13	0.06	0.15	0.18	0.13	
	ぜん息	39	41	38	118	1.23	1.25	1.13	1.20	
	言語障害	1		1	2	0.03		0.03	0.02	
	運動機能障害			1	1			0.03	0.01	
	身体虚弱									
	脳性小児麻痺	1	1	1	3	0.03	0.03	0.03	0.03	
	I型糖尿病	3	1	3	7	0.09	0.03	0.09	0.07	
	起立性調節障害	15	27	30	72	0.47	0.82	0.89	0.73	
	食物アレルギー	125	128	136	389	3.94	3.89	4.06	3.96	
	アナフィラキシー	6	7	3	16	0.19	0.21	0.09	0.16	
	その他のアレルギー	12	12	22	46	0.38	0.36	0.66	0.47	
	アレルギー体質	554	565	550	1,669	17.47	17.18	16.40	17.01	
	その他の疾病異常	39	62	48	149	1.23	1.89	1.43	1.52	

3 就学時健康診断

表23 令和6年度入学予定者就学時健康診断結果

区 分 項 目	人 数			百分率(%)			
	男子	女子	合計	男子	女子	合計	
就学予定者	1,520	1,487	3,007				
受検者	1,503	1,471	2,974	98.88	98.92	98.90	
栄養状態	栄養不足	0	1	0.00	0.07	0.03	
	肥満傾向	4	4	0.27	0.27	0.27	
脊柱異常	2	3	5	0.13	0.20	0.17	
胸郭異常	3	2	5	0.20	0.14	0.17	
眼	視力測定不能者	11	11	0.73	0.73	1.50	
	視力不足者	251	256	8.44	17.40	17.05	
	両眼ともC以下の者	22	31	1.46	2.11	1.78	
	眼鏡をかけている者	66	79	4.39	5.37	4.88	
	結膜炎	4	4	0.27	0.27	0.27	
	アレルギー性結膜炎	43	43	2.86	2.92	2.89	
	眼位の異常	32	21	2.13	1.43	1.78	
	その他の眼疾	26	19	1.73	1.29	1.51	
耳	聴力測定不能者数	20	12	1.33	0.82	1.08	
	聴力異常	両方	30	36	2.00	2.45	2.22
		片方	36	36	2.40	2.45	2.42
	中耳炎	6	7	0.40	0.48	0.44	
	耳垢栓塞	129	133	8.58	9.04	8.81	
	その他の耳疾	16	20	1.06	1.33	2.45	
咽頭及び鼻	扁桃肥大	15	11	1.00	0.75	0.87	
	扁桃炎	1	0	0.07	0.00	0.03	
	鼻炎	102	74	6.79	5.03	5.92	
	副鼻腔炎	2	3	0.13	0.20	0.17	
	アレルギー性鼻炎	82	50	5.46	3.40	4.44	
	鼻中隔彎曲	0	0	0.00	0.00	0.00	
	声言語異常	11	5	0.73	0.34	0.54	
	その他の鼻疾	0	5	0.00	0.34	0.17	
歯 (乳歯含)	う 処 置 完 了 者	歯	153	159	10.18	10.81	10.49
		未処置歯ある者	198	173	13.17	11.76	12.47
	その他の歯疾	55	69	3.66	4.69	4.17	
	口腔の疾病及び異常	47	61	3.13	4.15	3.63	
皮膚	皮膚疾患	11	16	0.73	1.09	0.87	
	アトピー性皮膚炎	19	12	1.26	0.82	1.04	
心臓疾患	19	19	1.26	1.29	1.28		
腎臓疾患	0	1	0.00	0.07	0.03		
喘息	69	48	4.59	3.26	3.93		
食物アレルギー	102	77	6.79	5.23	6.02		
知的障害(疑)	67	30	4.46	2.04	3.26		
肢体不自由	3	1	0.20	0.07	0.13		
結核疾患	0	0	0.00	0.00	0.00		
その他の疾病及び異常	54	40	3.59	2.72	3.16		

※ 受検者の百分率は就学予定者に対する割合、その他の百分率は受検者に対する割合
 ※ 視力不足者とは、B (0.9~0.7)、C (0.6~0.3)、D (0.3未満) の者

Ⅲ 学校災害の概況

Ⅲ 学校災害の概況

1 災害及び給付の状況

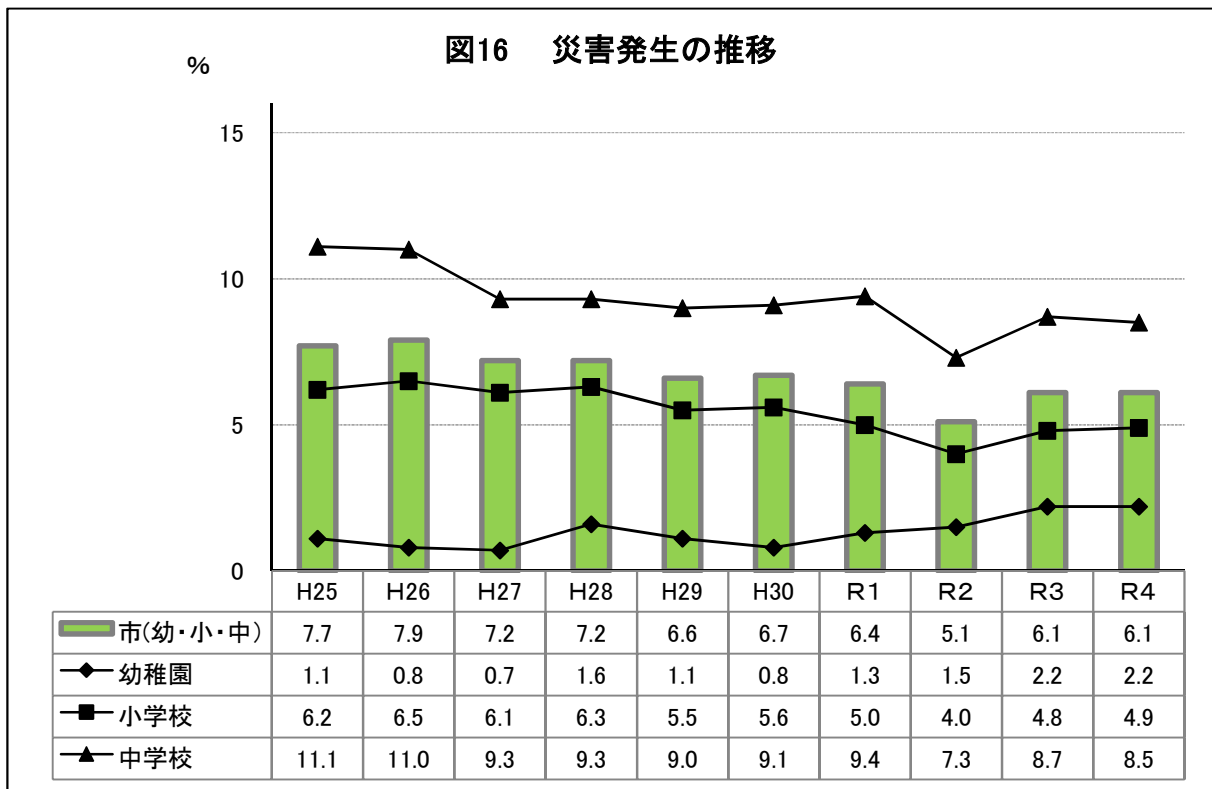
令和4年度に独立行政法人日本スポーツ振興センターの災害共済給付の適用を受けた災害発生件数は、幼稚園、小学校、中学校の合計で1,791件だった。前年度と比較すると、22件の減となり、発生率は6.1%で同率だった。令和4年度の平均給付額は、9,861円で、前年度に比べて1,732円の減額となった(表24)。

表24 災害発生状況及び給付金支給状況の推移 (単位：件、%、円)

校種	発 生 年 度	加入者数 (A)	負傷・疾病				障害		死亡	
			発生 件数 (B)	発生率 (B)/(A)	給付額 (C)	平均給付額 (C)/(B)	件 数	給付額	件 数	給付額
幼 稚 園	R2	332	5	1.5	49,444	9,889	0	—	0	—
	R3	275	6	2.2	52,608	8,768	0	—	0	—
	R4	135	3	2.2	13,800	4,600	0	—	0	—
小 学 校	R2	19,666	787	4.0	7,812,132	9,926	0	—	0	—
	R3	19,407	923	4.8	8,388,031	9,088	1	1,500,000	0	—
	R4	19,086	941	4.9	8,703,182	9,249	0	—	0	—
中 学 校	R2	10,202	744	7.3	9,764,064	13,124	0	—	0	—
	R3	10,108	884	8.7	12,577,594	14,228	0	—	0	—
	R4	9,984	847	8.5	8,944,357	10,560	0	—	0	—
合 計	R2	30,200	1,536	5.1	17,625,640	11,475	0	—	0	—
	R3	29,790	1,813	6.1	21,018,233	11,593	1	1,500,000	0	—
	R4	29,205	1,791	6.1	17,661,339	9,861	0	—	0	—

※ 発生件数は当該年度内に発生した初発のけがの件数を、給付額は当該年度内に支払った給付金額を掲載

(出典) 独立行政法人日本スポーツ振興センター



2 令和4年度種別災害発生状況

学年別災害発生状況を見ると、小学校では、どの学年も4%から5%台の発生率となっている。中学校では学年が上がるにつれて発生率は低下している。幼稚園では年中児での発生率が高かった。どの校種においても、女子よりも男子の災害発生件数が多くなっている。

(表25)

表25 校種別学年別災害発生状況 (単位：件、%)

小学校	1年	2年	3年	4年	5年	6年	計
男子	96	104	93	117	101	98	609
女子	66	64	44	63	50	45	332
合計	162	168	137	180	151	143	941
発生率	5.2	5.4	4.3	5.7	4.6	4.3	4.9

中学校	1年	2年	3年	計
男子	190	182	113	485
女子	142	147	73	362
合計	332	329	186	847
発生率	10.1	9.8	5.5	8.5

幼稚園	年少	年中	年長	計
男子	0	2	1	3
女子	0	0	0	0
合計	0	2	1	3
発生率	0	5.7	1.9	2.2

月別災害発生状況を見ると、小学校では「5月」「6月」「9月」「11月」、中学校では「6月」「9月」「12月」の発生件数が多かった。(図17)

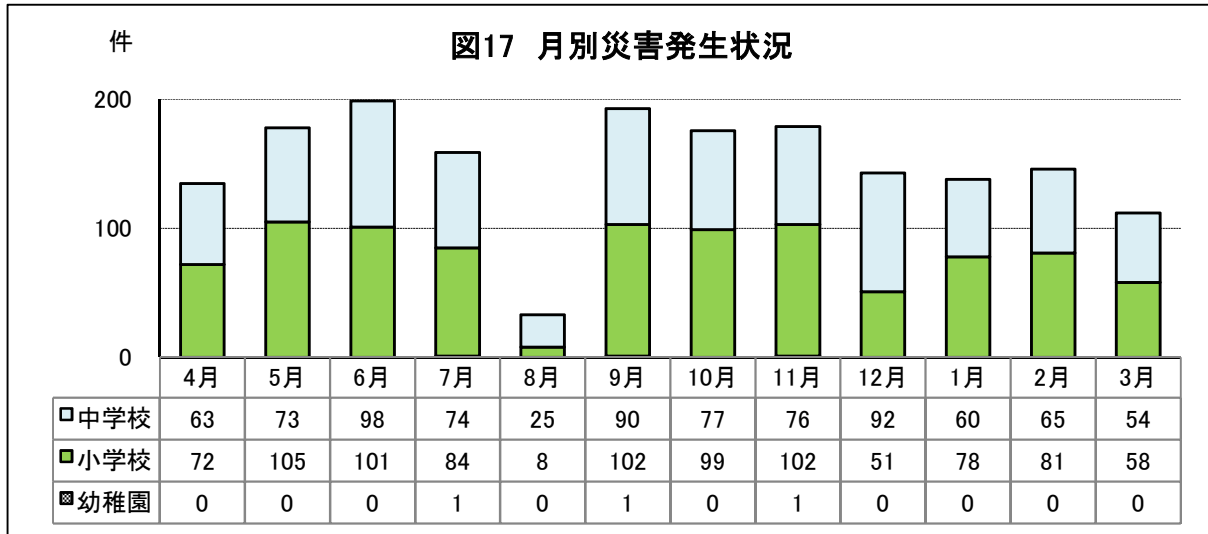
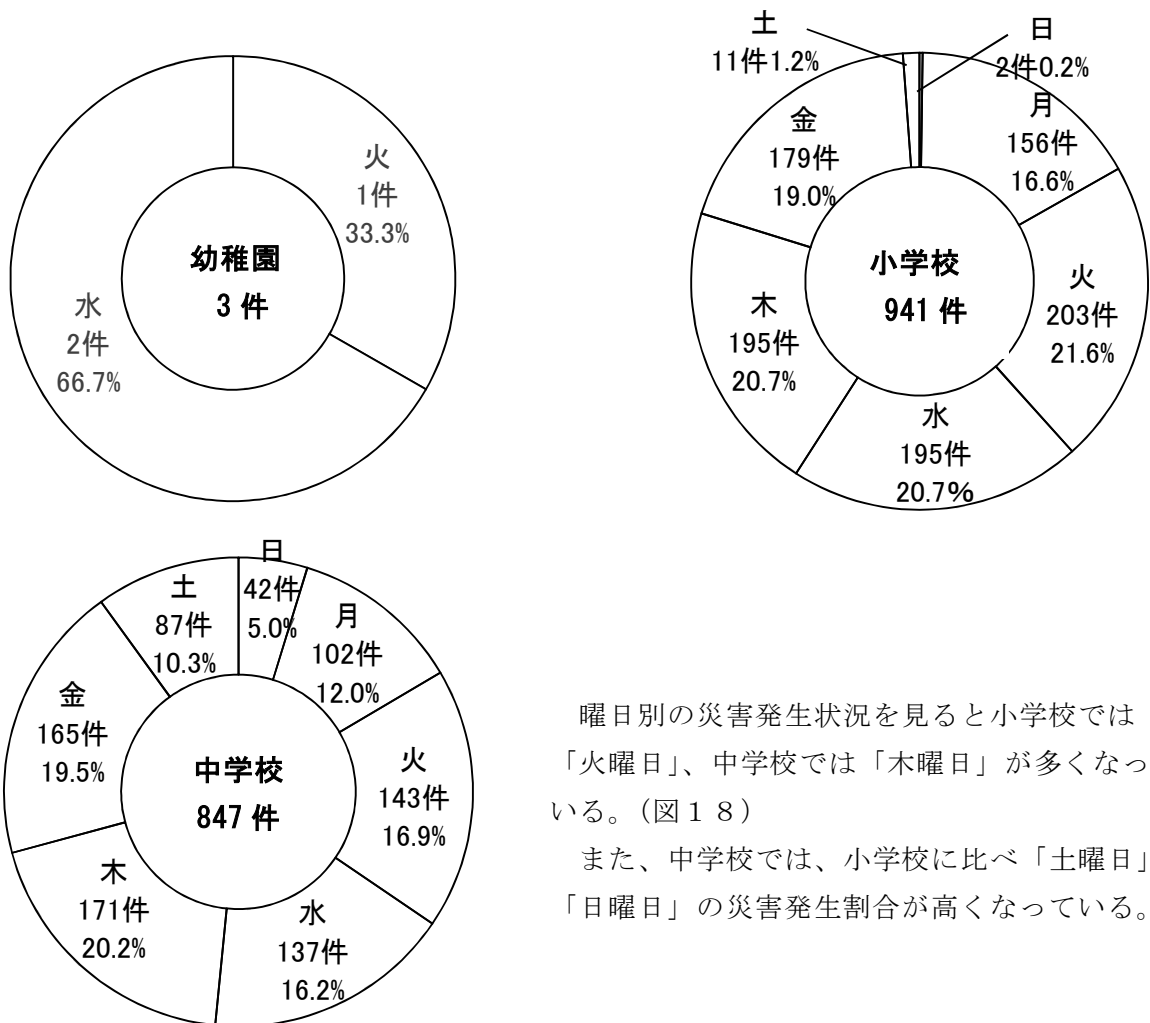


図18 曜日別災害発生状況



曜日別の災害発生状況を見ると小学校では「火曜日」、中学校では「木曜日」が多くなっている。(図18)

また、中学校では、小学校に比べ「土曜日」、「日曜日」の災害発生割合が高くなっている。

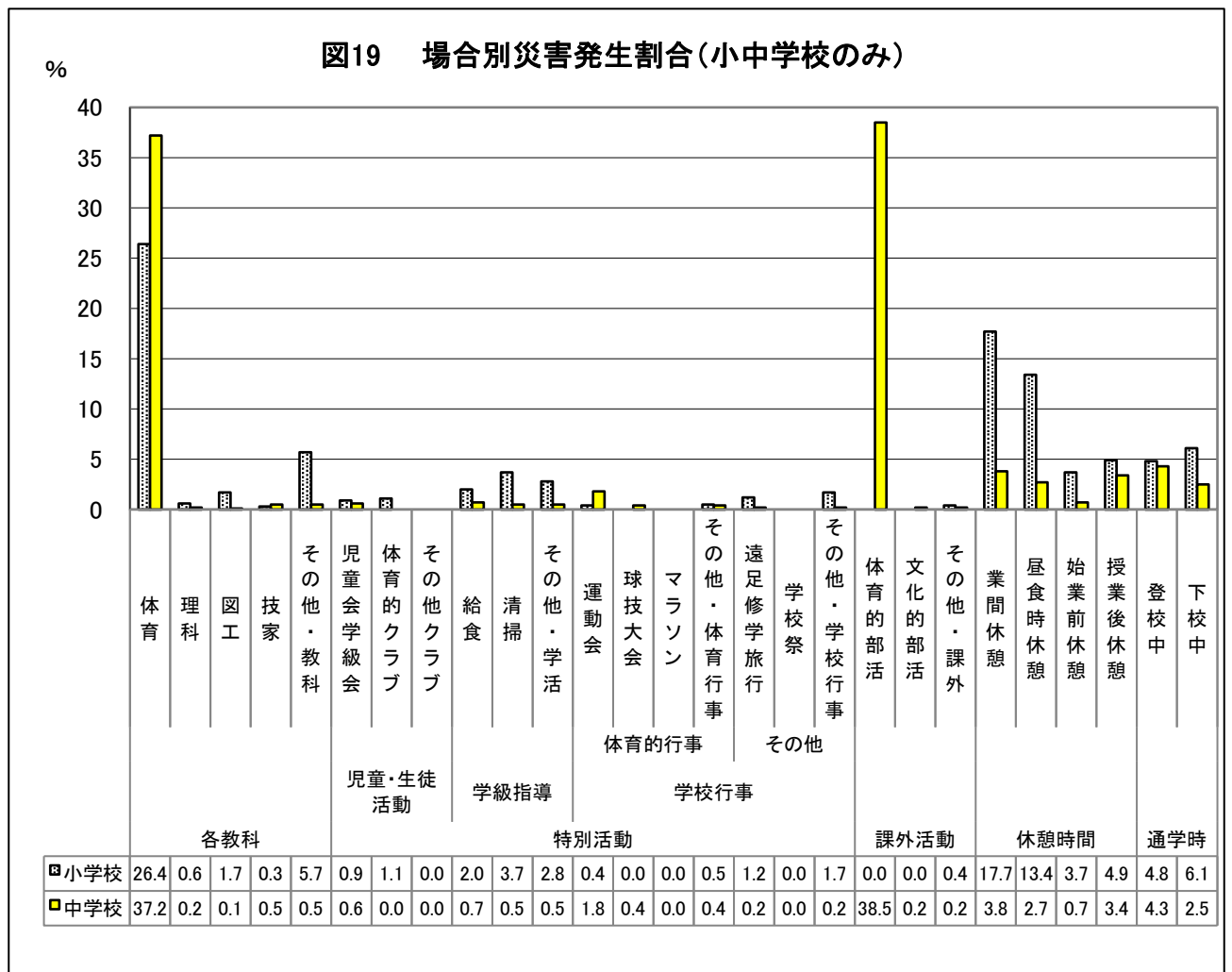
場合別災害発生状況を見ると、小学校では「体育」や「業間休憩」、「昼食休憩」の時間帯に災害が多く発生しており、それらの発生割合の合計は、全体の57.5%を占めている。中学校では「体育的部活」、「体育」の時間帯での災害が多く、全体の75.7%となっている。

(表26、図19)

表26 場合別災害発生状況

(単位：件)

校種	各教科						特別活動											課外活動			休憩時間				通学時		計		
	体 育	理 科	図 工	技 家	保 中	そ の 他 ・ 教 科	児童・生徒活動			学級指導			学校行事					体 育 的 部 活	文 化 的 部 活	そ の 他 ・ 課 外	業 間 休 憩	昼 食 休 憩	始 業 前 休 憩	授 業 後 休 憩	登 校 (登園) 中	下 校 (降園) 中			
							児 童 生 徒 会 、 学 級 会	体 育 的 ク ラ ブ	そ の 他 ク ラ ブ	給 食	清 掃	そ の 他 ・ 学 活	体育的行事			遠 足 修 学 旅 行	学 校 祭											そ の 他 ・ 学 校 行 事	
													運 動 会	球 技 大 会	マ ラ ソ ン														そ の 他 ・ 体 育 行 事
幼稚園	-	-	-	-	3	-	-	-	0	0	-	0	-	-	0	-	-	0	-	-	-	0	0	0	0	0	0	0	3
小学校	248	6	16	3	-	54	8	10	0	19	35	26	4	0	0	5	11	0	16	-	-	4	167	126	35	46	45	57	941
中学校	315	2	1	4	-	4	5	0	0	6	4	4	15	3	0	3	2	0	2	326	2	2	32	23	6	29	36	21	847
合計	563	8	17	7	3	58	13	10	0	25	39	30	19	3	0	8	13	0	18	326	2	6	199	149	41	75	81	78	1,791



時刻別災害発生状況を見ると、小学校では「10時から11時」が210件と最も多く、次いで「13時から14時」が168件となっている。

中学校では、「10時から11時」が138件、「11時から12時」が149件で最も災害件数が多くなっている。また「16時以降」の発生も合計で169件と多い。(図20)

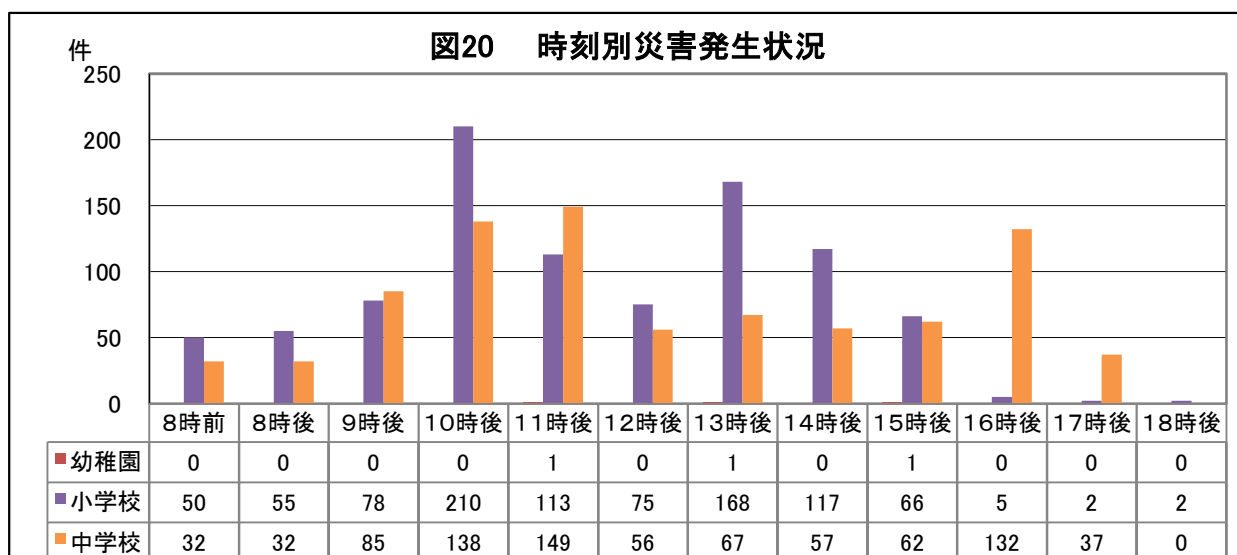
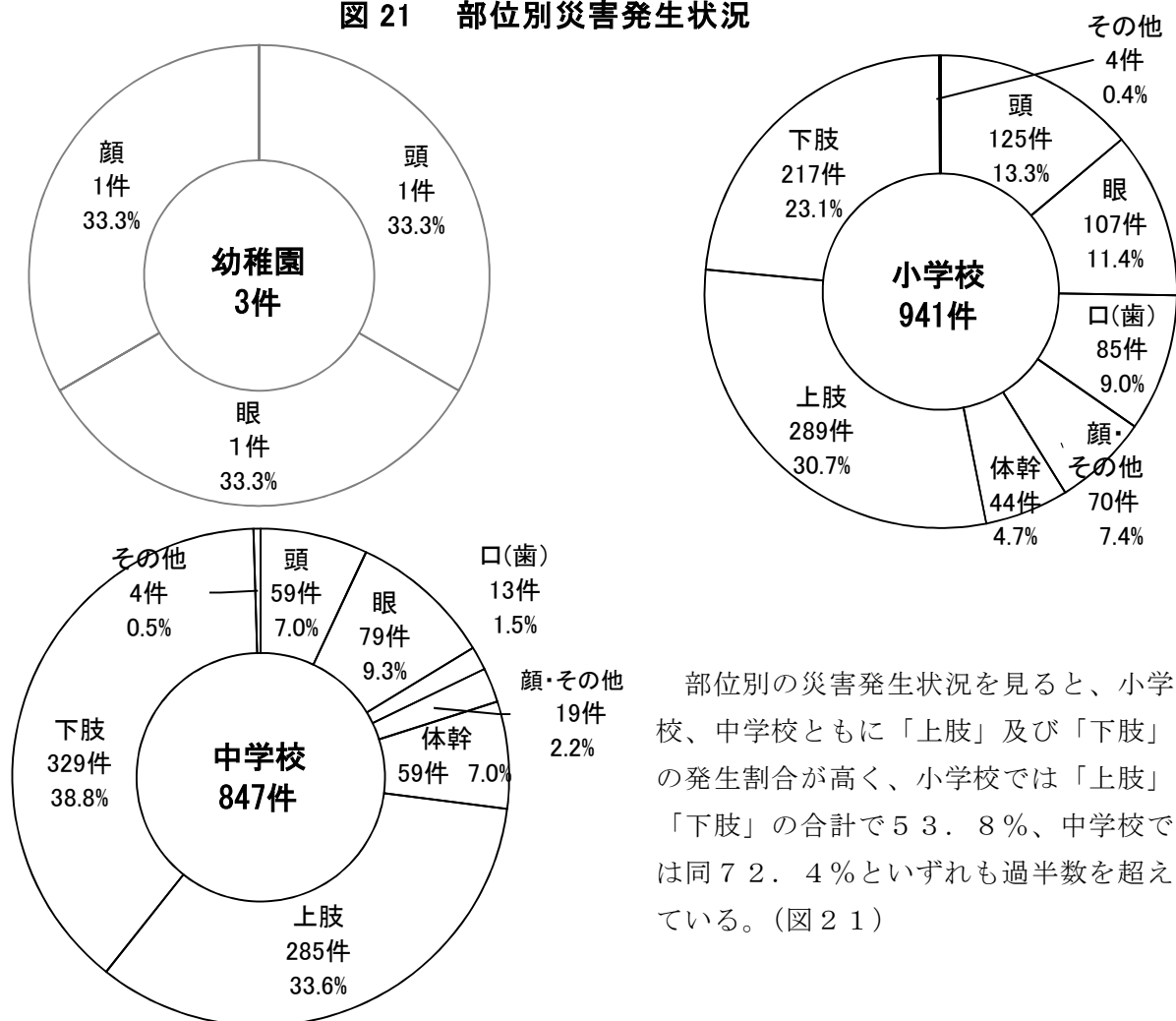


図21 部位別災害発生状況



部位別の災害発生状況を見ると、小学校、中学校ともに「上肢」及び「下肢」の発生割合が高く、小学校では「上肢」「下肢」の合計で53.8%、中学校では同72.4%といずれも過半数を超えている。(図21)

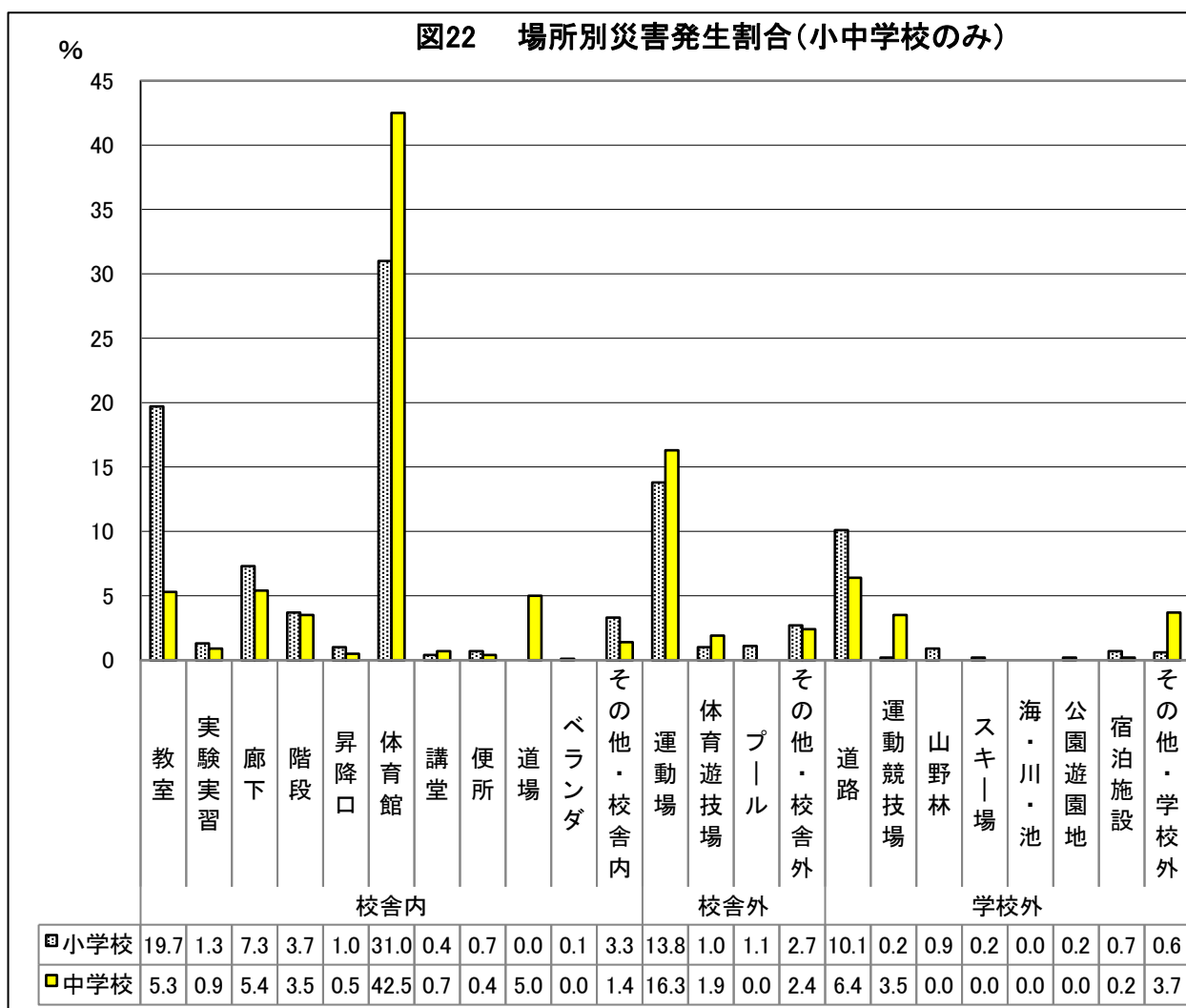
場所別災害発生状況を見ると、小学校では「体育館」、「教室」、「運動場」の順に発生が多くなっており、これらを合わせた発生件数は607件で、全体の64.5%となっている。

中学校では、「体育館」、「運動場」、学校外の「道路」での発生が多く、同552件、同65.2%となっている。(表27、図22)

表27 場所別災害発生状況

(単位：件)

校種	校舎内											校舎外				学校外							計		
	教室	実験実習	廊下	階段	昇降口	体育館(遊戯室)	講堂	便所	道場	ベランダ	その他・校舎内	運動場	体育遊技場	プール	その他・校舎外	道路	運動競技場	山野林	スキー場	海・川・池	公園遊園地	宿泊施設		その他・学校外	
幼稚園	2	0	0	0	0	0	0	0	0	0	0	0	0	0	1	0	0	0	0	0	0	0	0	0	3
小学校	185	12	69	35	9	292	4	7	0	1	31	130	9	10	25	95	2	8	2	0	2	7	6	941	
中学校	45	8	46	30	4	360	6	3	42	0	12	138	16	0	20	54	30	0	0	0	0	2	31	847	
合計	232	20	115	65	13	652	10	10	42	1	43	268	25	10	46	149	32	8	2	0	2	9	37	1,791	



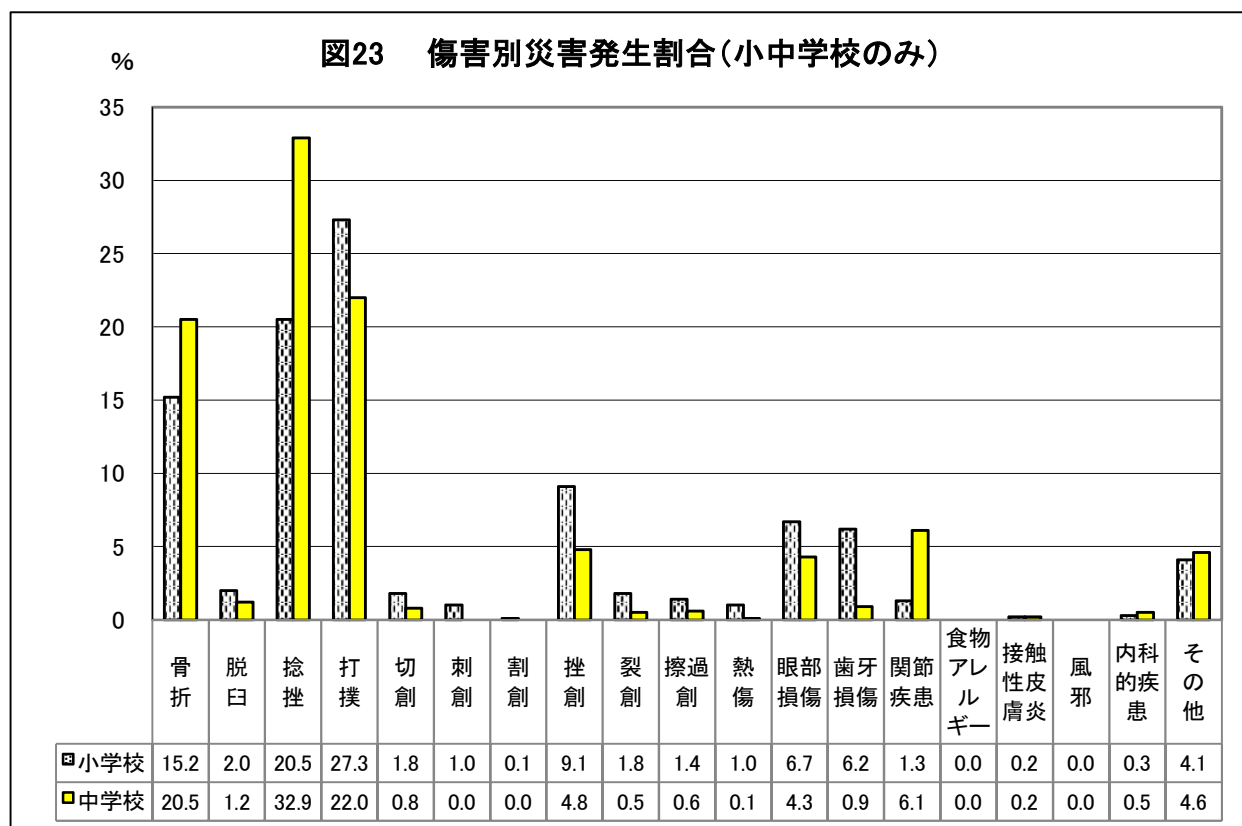
傷害別災害発生状況を見ると、小学校、中学校ともに、「打撲」、「捻挫」、「骨折」の発生が多く、これらを合計すると、小学校では発生件数が593件で全体の63.0%、中学校では、同639件、同75.4%となっている。(表28、図23)

表 28 傷害別災害発生状況

(単位：件)

校種	骨折	脱臼	捻挫	打撲	切創	刺創	割創	挫創	裂創	擦過創	熱傷	眼部損傷	歯牙損傷	関節疾患	食物アレルギー	接触性皮膚炎	風邪	内科的疾患	その他	計
幼稚園	0	0	0	1	0	0	0	1	0	0	0	1	0	0	0	0	0	0	0	3
小学校	143	19	193	257	17	9	1	86	17	13	9	63	58	12	0	2	0	3	39	941
中学校	174	10	279	186	7	0	0	41	4	5	1	36	8	52	0	2	0	4	38	847
合計	317	29	472	444	24	9	1	128	21	18	10	100	66	64	0	4	0	7	77	1,791

図23 傷害別災害発生割合(小中学校のみ)



IV 健康づくりノート集計結果

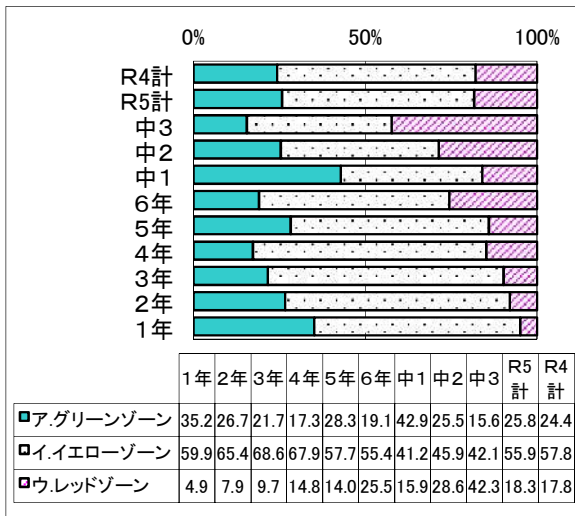
IV 健康づくりノート(とやまゲンキッズ作戦)集計結果

富山市小・中学校 ～共通項目集計結果～ (%)

No. 1

◆生活習慣

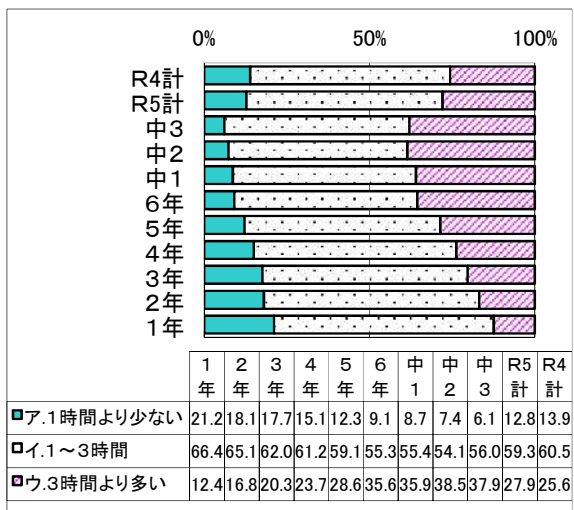
1 何時に寝ていますか



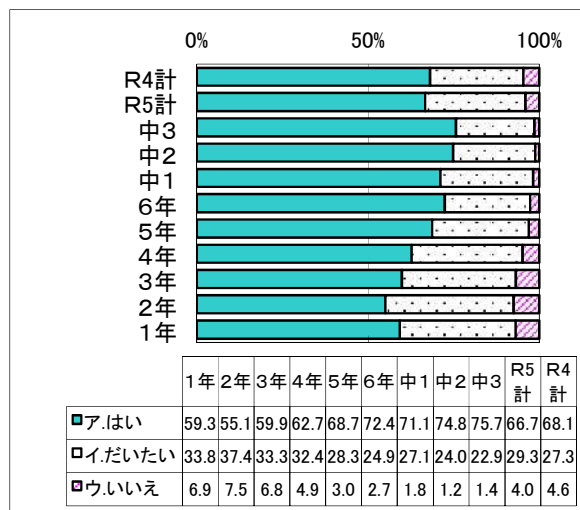
1 就寝時刻について

- <小1～小4>
 - グリーンゾーン 9時前
 - イエローゾーン 9時～10時
 - レッドゾーン 10時より遅い
- <小5～小6>
 - グリーンゾーン 9時半前
 - イエローゾーン 9時半～10時半
 - レッドゾーン 10時半より遅い
- <中1～中3>
 - グリーンゾーン 10時半前
 - イエローゾーン 10時半～11時半
 - レッドゾーン 11時半より遅い

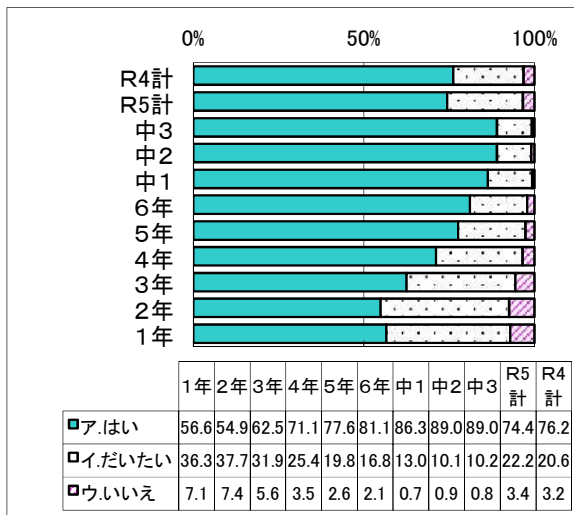
2 1日のうち、テレビ・ゲーム・インターネットをする時間



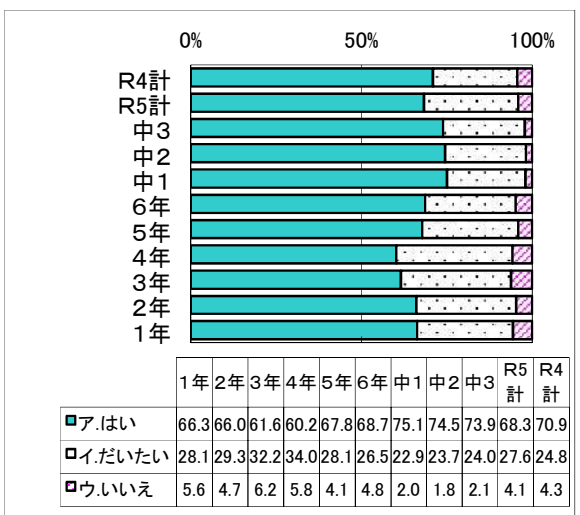
3 食後、歯みがきをしている



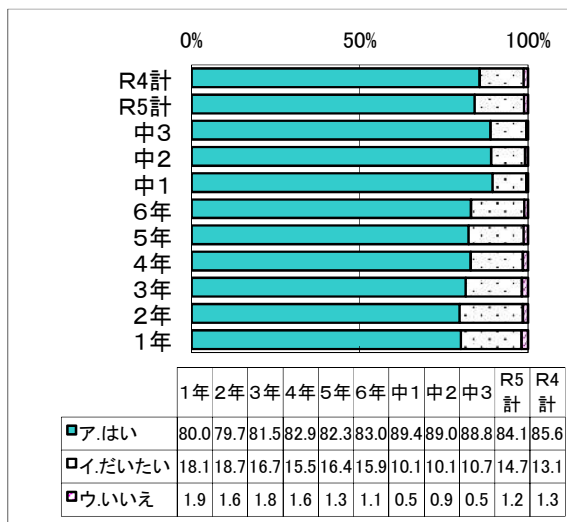
4 食事の前やトイレの後に、手を洗っている



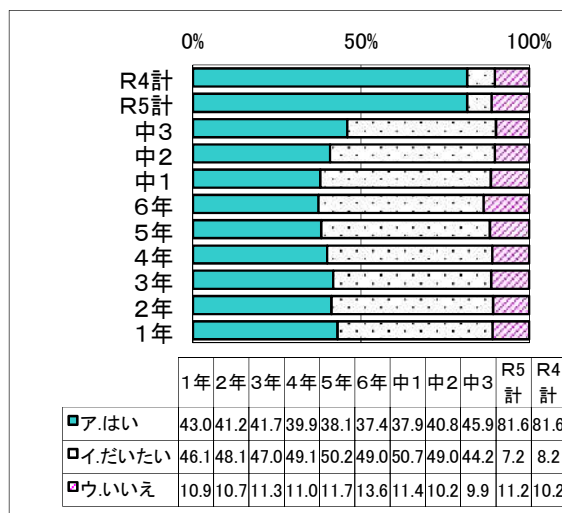
5 あいさつをしている



6 登下校の安全に気をつけている

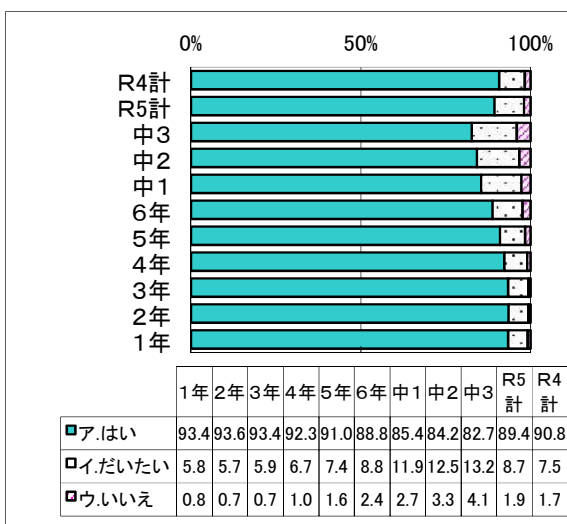


7 姿勢に気をつけている

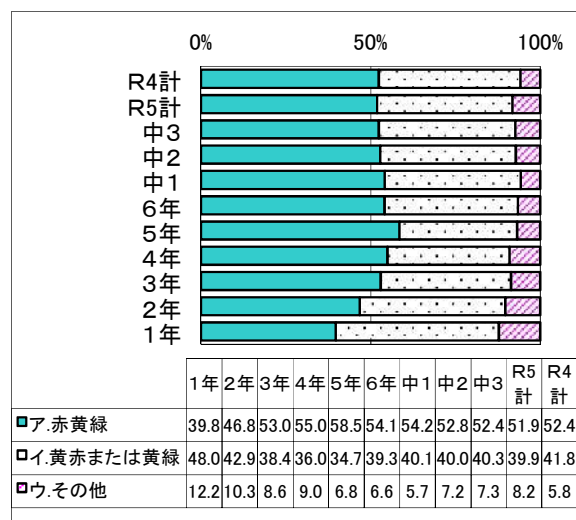


◆食生活

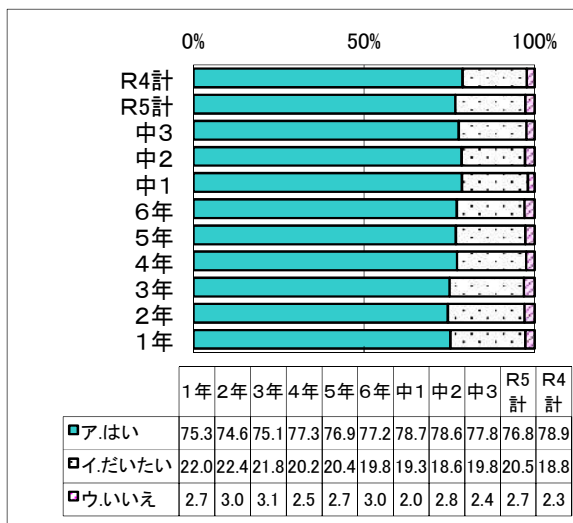
8 朝ごはんを食べている



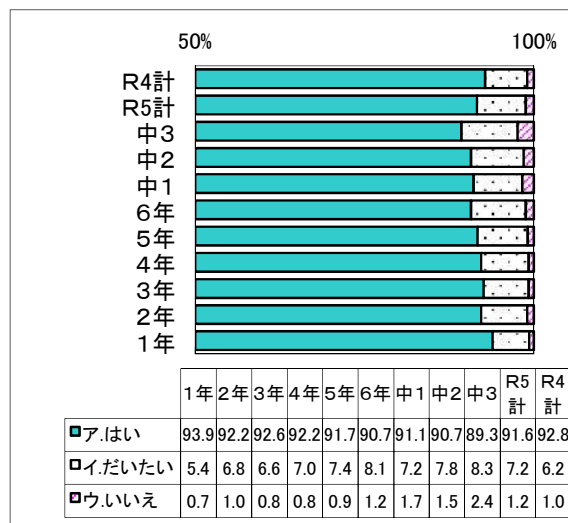
9 朝ごはんは何色の食品を食べていますか



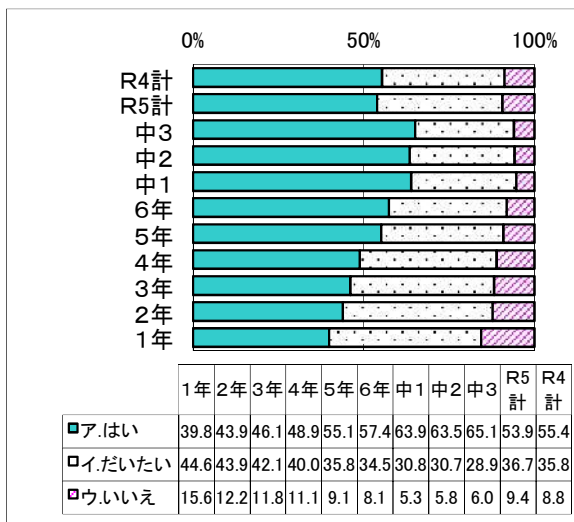
10 食事はよくかんで食べている



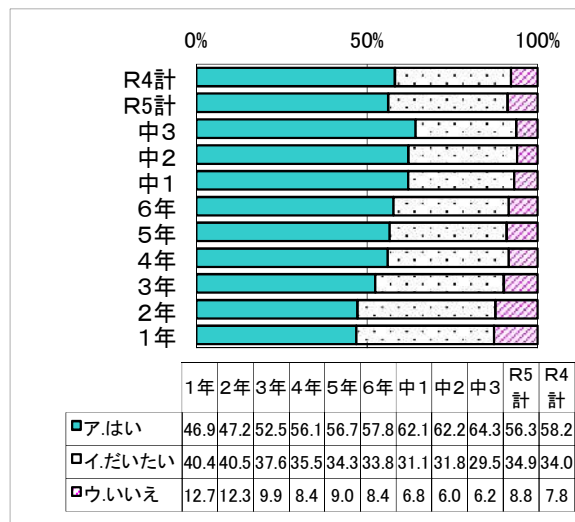
11 1日に1回は家族と一緒に食事をする



12 好ききらいしないで食べている

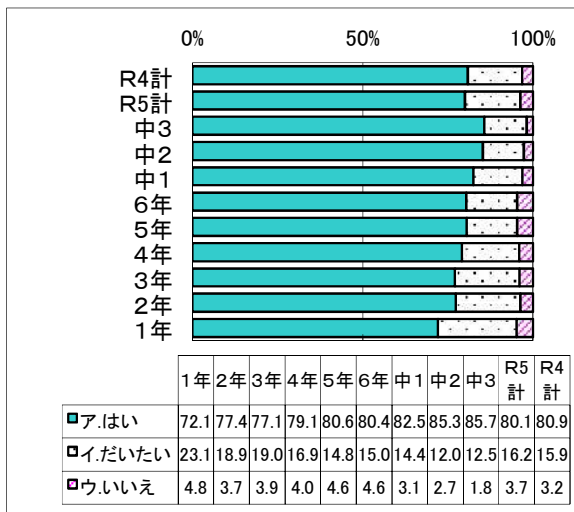


13 スナック菓子などを取りすぎない

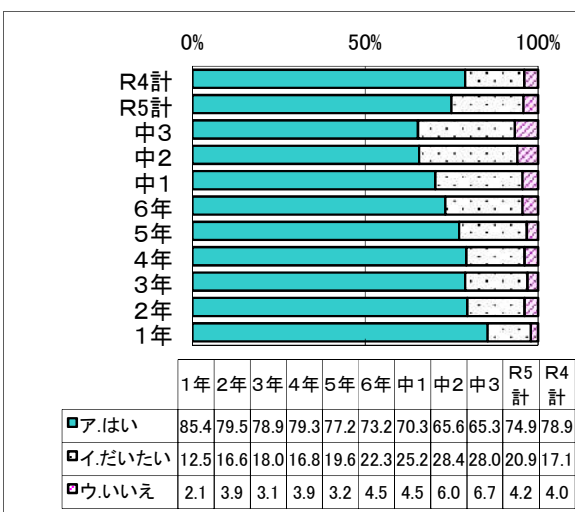


◆運動と休養

14 けが防止に気をつけている

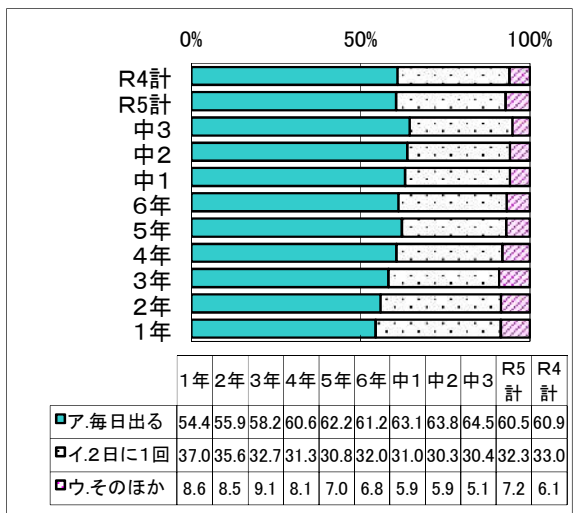


15 夜は、ぐっすり眠れる



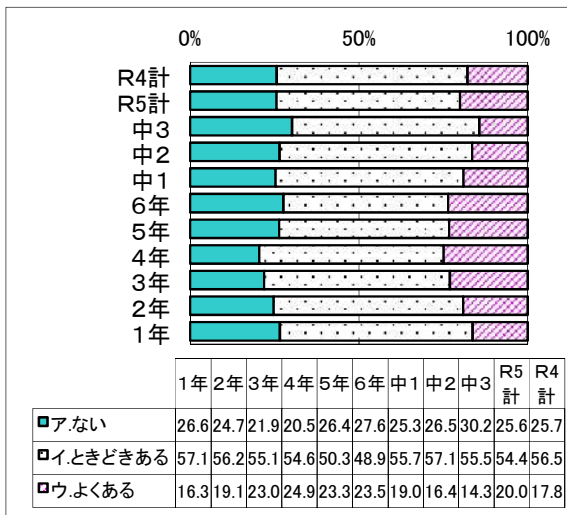
◆からだ

16 毎日排便がある

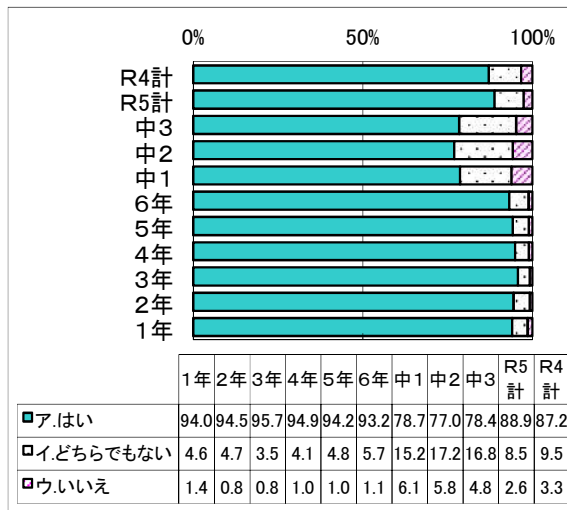


◆こころ

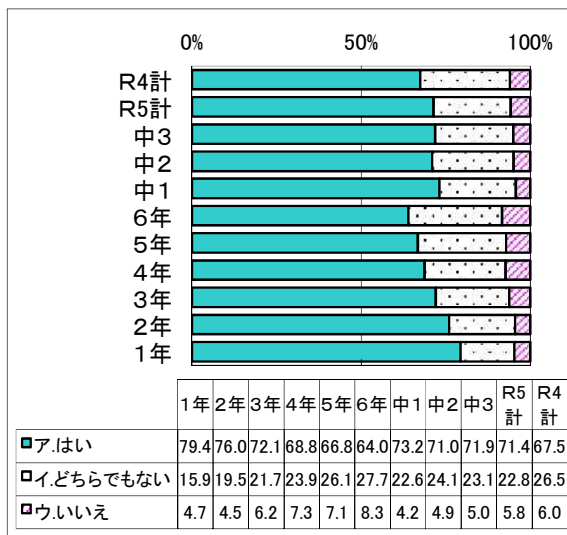
17 イライラすることはない



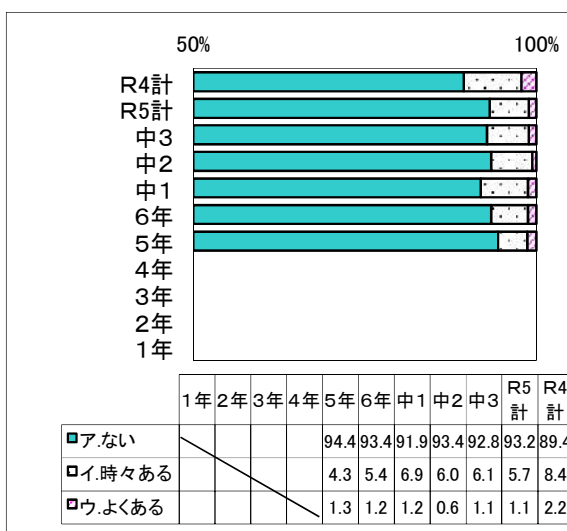
18 仲のよい友だちがいる



19 学校生活は楽しい



20 SNSによるトラブルや心配はない



V 学校保健関係表彰

V 学校保健関係表彰

令和5年度学校保健関係表彰一覧

○文部科学大臣表彰

学校保健及び学校安全表彰

学校歯科医 水越 弘

○富山県教育委員会教育功労者等表彰

優良教職員表彰

養護教諭 杉木 智子

○富山市表彰

教育文化功労

学校医 島 一 晴
学校歯科医 大野 均
学校薬剤師 吉野 高志

○富山県学校保健会表彰

学校保健功労者（富山市関係者）

学校医 若栗 宣人
学校医 洲崎 健
学校歯科医 上滝 浩
学校歯科医 小池 潤
学校薬剤師 福田 由美子
学校薬剤師 藤川 早苗
養護教諭 杉木 智子
養護教諭 大場 真紀子

○富山県教育委員会表彰（健康教育実践優良学校）

総合の部門（いきいき富山っ子賞）

準優良校 富山市立倉垣小学校

