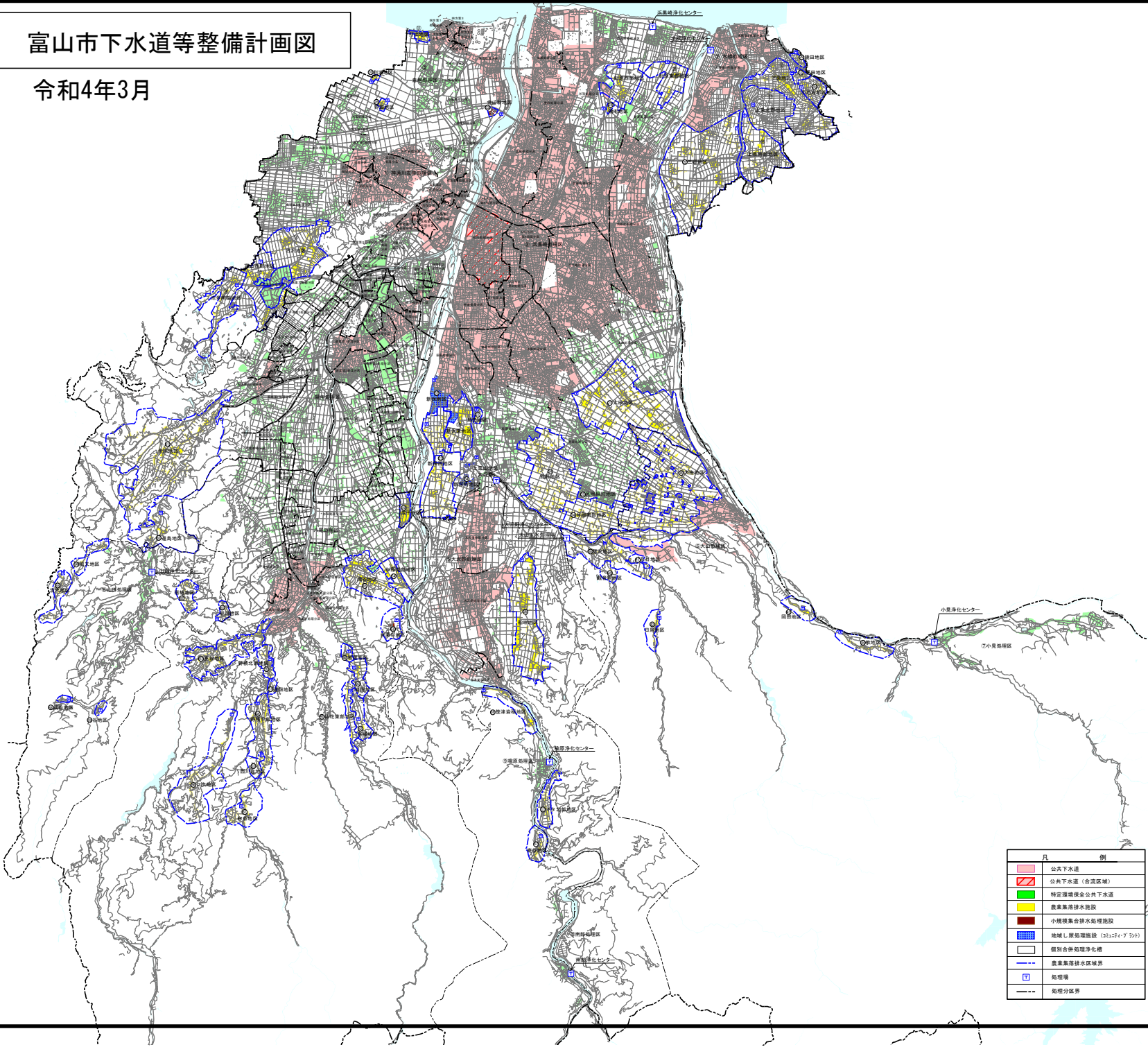


# 富山市下水道等整備計画図

令和4年3月



凡 例	
<span style="color:red">—</span>	公共下水道
<span style="color:green">—</span>	公共下水道(合流区域)
<span style="color:yellow">—</span>	特定環境保全公共下水道
<span style="color:orange">—</span>	農業集排水施設
<span style="color:blue">—</span>	小規模集合排水処理施設
<span style="color:purple">—</span>	地域工業処理施設 (211-217・53)
<span style="color:blue">—</span>	個別合併処理浄化槽
<span style="color:blue">—</span>	農業集排水区域界
<span style="color:blue">—</span>	処理場
<span style="color:blue">—</span>	処理分界

NO	処理区分	整備手法	事業年月	供用開始年月
①	神通川沿岸	流域圏連公共下水道 流域圏連特定環境保全公共下水道	平成5年4月～平成27年3月	平成8年12月
八尾島地区	流域圏連公共下水道	流域圏連特定環境保全公共下水道	平成5年12月～平成27年3月	平成14年1月 平成13年7月
	流域圏連公共下水道	流域圏連特定環境保全公共下水道	平成5年12月～平成27年3月	平成12年11月
②	水橋	単独公共下水道	平成2年12月～平成29年3月	平成6年12月
③	浜島崎	単独公共下水道	昭和27年4月～平成29年3月	昭和54年4月
	(上栗山)	公共圏連特定環境保全公共下水道	昭和51年12月～平成29年3月	(昭和37年10月)
④	倉場	単独特定環境保全公共下水道	昭和61年12月～平成18年3月	平成4年4月
	大沢野	単独公共下水道 公共圏連特定環境保全公共下水道	平成元年10月～平成13年3月	平成5年4月 平成8年3月
⑤	大山	単独公共下水道	昭和54年12月～平成28年3月	昭和62年4月
⑥	小夏	単独特定環境保全公共下水道	平成6年10月～平成28年3月	平成11年11月
⑦	山田	単独特定環境保全公共下水道	昭和10年7月～平成18年3月	平成2年3月
⑧	輪渡	単独特定環境保全公共下水道	平成10年8月～平成19年3月	平成16年3月
⑨	前部	単独特定環境保全公共下水道	平成13年5月～平成28年3月	平成18年3月

NO	処理区分	整備手法	事業年月	供用開始年月
⑩	打出	農業集排水施設 ※流域下水道に接続	昭和50年4月～平成元年3月	昭和53年7月
⑪	下条	農業集排水施設	平成元年4月～平成6年3月	平成4年4月
⑫	富山西部	農業集排水施設	平成2年4月～平成8年3月	平成5年4月
⑬	吉沢	農業集排水施設	平成4年4月～平成8年3月	平成7年4月
⑭	上条西部	農業集排水施設	平成5年4月～平成9年3月	平成8年4月
⑮	針原西部	農業集排水施設	平成5年4月～平成9年3月	平成8年10月
⑯	上条北部	農業集排水施設	平成6年4月～平成11年3月	平成10年4月
⑰	新保東	農業集排水施設	平成7年4月～平成10年3月	平成10年4月
⑱	池多南	農業集排水施設	平成7年4月～平成11年3月	平成11年4月
⑲	針原東	農業集排水施設	平成10年4月～平成12年3月	平成12年4月
㉑	大田	農業集排水施設	平成10年8月～平成14年3月	平成12年3月
㉒	三郷	農業集排水施設	平成11年4月～平成16年3月	平成16年4月
㉓	新保西	農業集排水施設	平成12年4月～平成17年3月	平成17年4月
㉔	船野	農業集排水施設	平成17年4月～平成22年3月	平成21年4月
㉕	小港五郎丸	農業集排水施設	平成22年4月～平成26年3月	平成26年4月
㉖	野田	農業集排水施設(限単)	昭和55年4月～平成2年3月	平成2年4月
㉗	橋本	農業集排水施設(限単)	平成2年4月～平成4年3月	平成4年4月
㉘	越田	農業集排水施設(限単)	平成3年4月～平成5年3月	平成5年4月
㉙	利波	農業集排水施設(限単)	平成3年4月～平成5年3月	平成5年4月
㉚	早田	農業集排水施設(限単)	平成3年4月～平成5年3月	平成5年4月
㉛	金山新	小規模集合排水処理施設	平成8年4月～平成10年3月	平成10年4月
㉜	新保東	地域工業処理施設 (211-217・53)	平成11年12月～平成13年3月	平成13年4月
㉝	月間緑野	地域工業処理施設 ※公共下水道に接続	昭和58年4月	昭和58年4月
㉞	船津	農業集排水施設	平成5年4月～平成8年3月	平成8年4月
㉟	下夕太郎	農業集排水施設	平成6年4月～平成8年3月	平成8年4月
㊱	大庄	農業集排水施設 ※公共下水道に接続	昭和55年4月～平成4年3月	昭和52年4月
㊲	新武	農業集排水施設 ※公共下水道に接続	昭和55年4月～平成8年3月	昭和52年4月
㊳	鎌倉寺	農業集排水施設(限単) ※公共下水道に接続	平成元年4月～平成3年3月	平成2年3月
㊴	志田	農業集排水施設(限単) ※公共下水道に接続	平成元年4月～平成3年3月	平成2年3月
㊵	自展	農業集排水施設	平成4年4月～平成7年3月	平成5年5月
㊶	船田	農業集排水施設	平成5年4月～平成8年3月	平成7年3月
㊷	坂	農業集排水施設	平成9年4月～平成11年3月	平成11年3月
㊸	新保西	農業集排水施設	平成元年4月～平成2年3月	平成2年4月
㊹	新保東	農業集排水施設	平成3年4月～平成5年3月	平成5年4月
㊺	豊牧	農業集排水施設	平成5年4月～平成8年3月	平成8年3月
㊻	卯花部	農業集排水施設	平成6年7月～平成8年6月	平成8年10月
㊼	船尾	農業集排水施設(限単)	平成2年6月～平成4年5月	平成4年6月
㊽	新保	農業集排水施設(限単)	平成3年7月～平成5年6月	平成5年7月
㊾	高田	農業集排水施設(限単)	平成3年10月～平成5年9月	平成5年4月
㊿	宮腰	農業集排水施設(限単)	平成4年10月～平成7年9月	平成7年4月
㊱	西川	新山新保排水施設整備事業	平成7年7月～平成8年3月	平成8年3月
㊲	杉原東	農業集排水施設	平成8年9月～平成11年8月	平成11年11月
㊳	野橋北	農業集排水施設	平成9年5月～平成11年4月	平成11年4月
㊴	中歩	農業集排水施設	平成10年4月～平成12年3月	平成12年3月
㊵	早田	農業集排水施設	平成11年4月～平成14年3月	平成14年4月
㊶	井原	小規模集合排水処理施設	平成14年6月～平成14年6月	平成16年1月
㊷	成子	農業集排水施設	平成4年4月～平成7年3月	平成7年4月
㊸	道島	農業集排水施設	平成4年4月～平成7年3月	平成7年4月
㊹	青川	農業集排水施設 ※流域下水道に接続	平成11年4月～平成17年3月	平成16年3月
㊺	富野	農業集排水施設	平成10年4月～平成12年3月	平成12年3月
㊻	中川	農業集排水施設(限単)	平成3年4月～平成5年3月	平成5年4月
㊼	浪文	農業集排水施設	平成2年4月～平成5年3月	平成5年4月
㊽	清水	農業集排水施設	平成3年4月～平成5年3月	平成5年4月
㊾	豊津新	農業集排水施設	平成6年4月～平成10年3月	平成10年3月
㊿	藤野	農業集排水施設	平成7年4月～平成10年3月	平成10年3月
㊱	船谷	林業集排水施設	平成5年4月～平成8年3月	平成7年4月
㊲	岩	林業集排水施設	平成5年4月～平成8年3月	平成7年4月