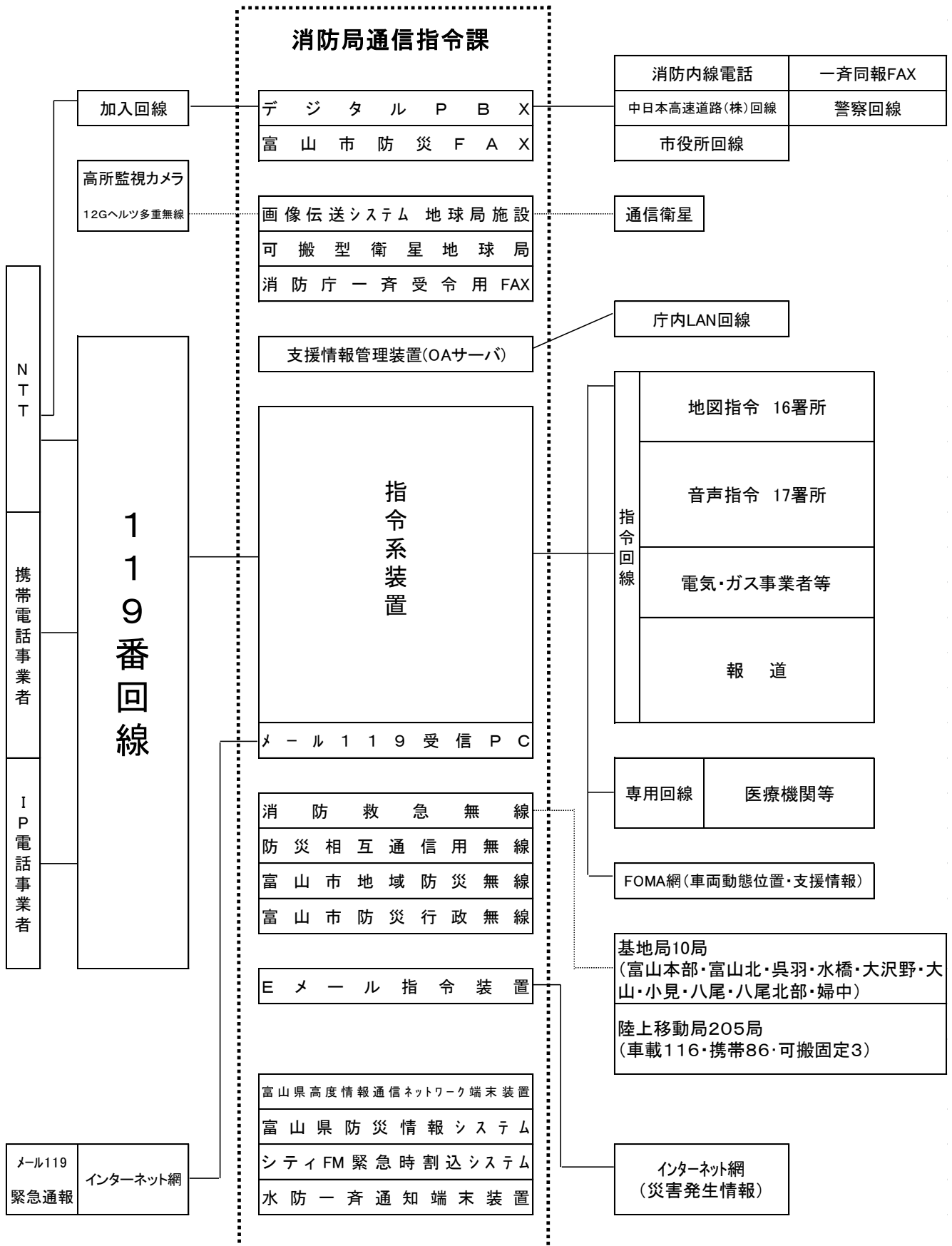


# 通信指令

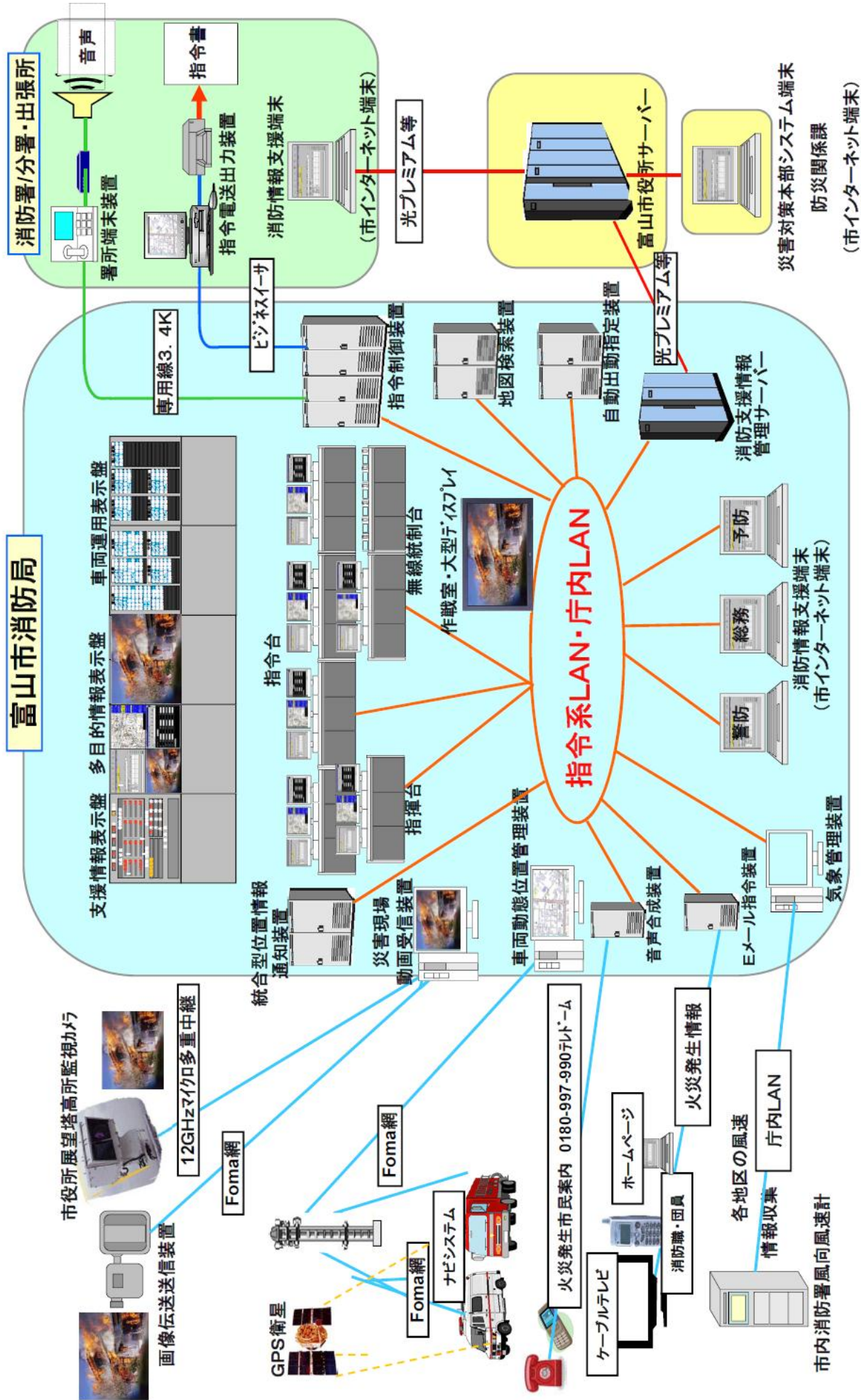
119番通報の受付から消防隊や救急隊が現場到着するまでの時間短縮と災害現場活動の効率化に必要な消防総合指令情報システムを、老朽化の解消と時代に即した情報通信技術を取り入れた最新鋭のシステムとして、平成23年度に更新しました。これからも市民の皆様のさらなる「安心・安全」の確保に努めます。



# 1. 消防通信系統図



# 消防総合指令情報システムイメージ図



# 無 線 局

- |          |             |
|----------|-------------|
| (1) 市波 1 | (6) 県内共通波   |
| (2) 市波 2 | (7) 全国共通波 1 |
| (3) 市波 3 | (8) 全国共通波 2 |
| (4) 市波 4 | (9) 全国共通波 3 |
| (5) 救急波  |             |

無線局数(基地局・陸上移動局)

(平成25年4月1日)

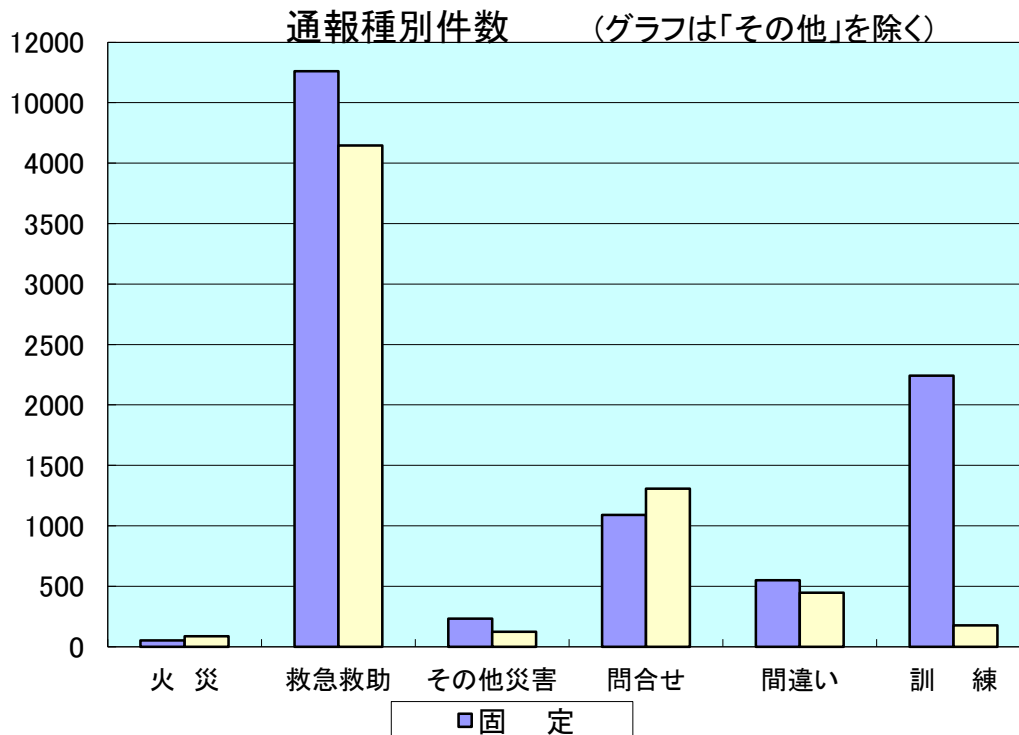
	基地局 (10W)	移動局					防災 相互波
		車載		可搬	携帯		
		(10W)	(5W)		(5W)	(1W)	
本部	1	19	2	2 (10W)	11	7	1
富山		24	1		14	6	1
富山北	1	14			9		4
呉羽	1	5			4	1	
水橋	1	5			2	3	
大沢野	1	8			8		
大山	2	15			8		
八尾	2	5			5		
婦中	1	10	8	1 (5W)	8		
計	10	105	11	3	69	17	6

※基地局には、大山（小見）、八尾（八尾北部）含む。

※移動局（車載）には、分団車の無線（大山方面団5局、婦中方面団8局）含む。

## 2. 固定電話（加入・IP）、携帯電話からの119番受信状況

(平成24年)



(平成24年)

	火災	救急救助	その他災害	問合せ	間違い	訓練	その他	合計
固定	51	10,949	233	1,090	550	2,242	873	15,988
携帯	86	4,146	124	1,308	448	176	1,203	7,491
(転送)受	(0)	(38)	(3)				(2)	(43)
(転送)送	(3)	(76)	(3)				(5)	(87)
合計	137	15,095	357	2,398	998	2,418	2,076	23,479

	火災	救急救助	その他災害	問合せ	間違い	訓練	その他	合計
固定	51	10,949	233	1,090	550	2,242	873	15,988
携帯	86	4,146	124	1,308	448	176	1,203	7,491
(転送)受	(0)	(38)	(3)				(2)	(43)
(転送)送	(3)	(76)	(3)				(5)	(87)
合計	137	15,095	357	2,398	998	2,418	2,076	23,479

## 月別通報受信状況

		1月	2月	3月	4月	5月	6月	7月	8月	9月	10月	11月	12月	計
災害通報	火災通報	20	5	7	33	8	6	11	7	7	3	17	13	137
	救急通報	1,386	1,340	1,152	1,242	1,120	1,098	1,302	1,391	1,117	1,163	1,277	1,405	14,993
	救助通報	12	6	10	9	13	7	7	8	10	4	8	8	102
	その他災害通報	19	23	10	135	16	20	20	15	25	27	16	31	357
災害通報小計		1,437	1,374	1,179	1,419	1,157	1,131	1,340	1,421	1,159	1,197	1,318	1,457	15,589
災害通報以外の通報	訓練	72	156	365	105	202	235	186	75	144	279	392	207	2,418
	試験	197	261	181	137	148	166	149	138	166	137	198	164	2,042
	いたづら	78	71	47	50	24	28	30	49	51	40	38	58	564
	間違い	75	85	91	85	93	66	76	87	87	91	74	88	998
	病院問合せ	90	101	77	58	88	70	71	78	88	72	90	116	999
	問合せ	158	127	90	173	81	85	119	111	98	120	94	143	1,399
	その他	223	256	140	251	165	152	148	137	140	147	149	168	2,076
その他の通報小計		893	1,057	991	859	801	802	779	675	774	886	1,035	944	10,496
総 計		2,330	2,431	2,170	2,278	1,958	1,933	2,119	2,096	1,933	2,083	2,353	2,401	26,085

※「その他災害通報」とは、火災・救急・救助以外の災害通報をいう。

