

# 通 信 指 令

119番通報の受付から消防隊や救急隊が現場到着するまでの時間

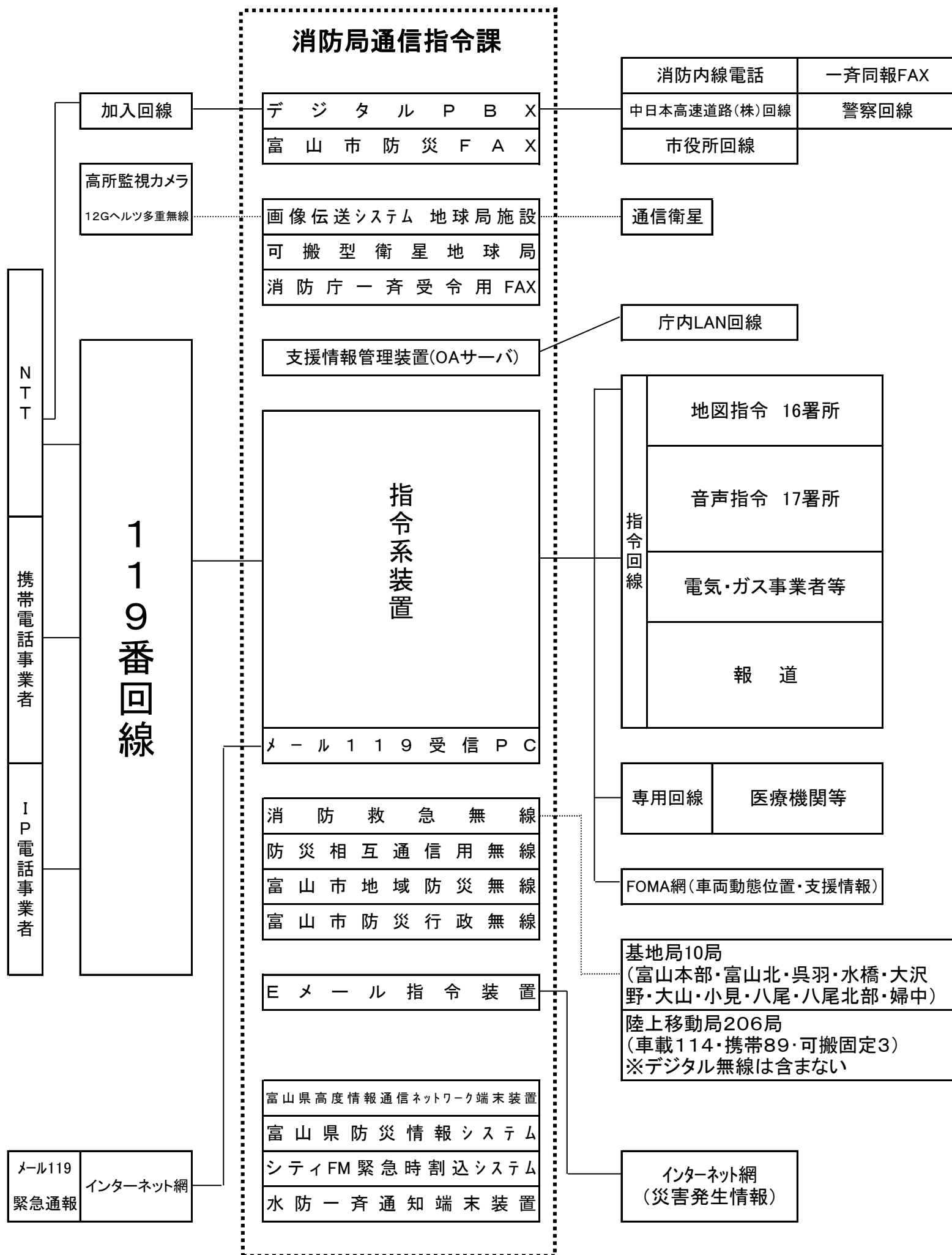
短縮と災害現場活動の効率化に必要な消防総合指令情報システムを、

老朽化の解消と時代に即した情報通信技術を取り入れた最新鋭のシ

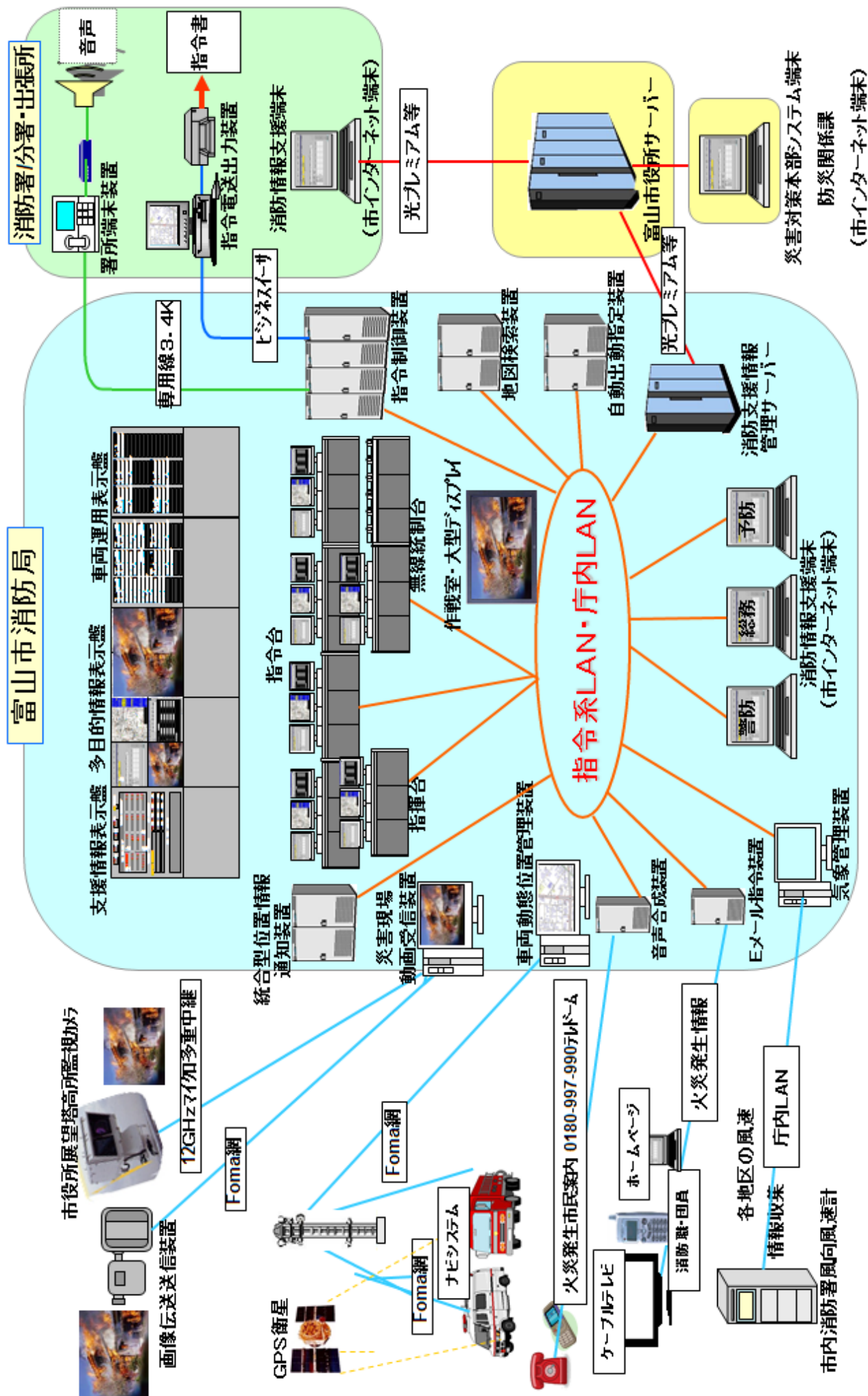
ステムとして、平成23年度に更新しました。これからも市民の皆様の



# 消防通信系統図



# 消防総合指令情報システムイメージ図



# 無線局

- |          |             |
|----------|-------------|
| (1) 市波 1 | (6) 県内共通波   |
| (2) 市波 2 | (7) 全国共通波 1 |
| (3) 市波 3 | (8) 全国共通波 2 |
| (4) 市波 4 | (9) 全国共通波 3 |
| (5) 救急波  |             |

## 無線局数(基地局・陸上移動局)

(平成26年4月1日)

|     | 基地局<br>(10W) | 移動局   |      |         |      |      | 防災<br>相互波 |
|-----|--------------|-------|------|---------|------|------|-----------|
|     |              | 車載    |      | 可搬      | 携帯   |      |           |
|     |              | (10W) | (5W) |         | (5W) | (1W) |           |
| 本部  | 1            | 19    | 2    | 2 (10W) | 13   | 6    | 1         |
| 富山  |              | 23    |      |         | 17   | 5    | 1         |
| 富山北 | 1            | 15    |      |         | 9    |      | 4         |
| 呉羽  | 1            | 5     |      |         | 4    | 1    |           |
| 水橋  | 1            | 4     |      |         | 2    | 3    |           |
| 大沢野 | 1            | 8     |      |         | 8    |      |           |
| 大山  | 2            | 15    |      |         | 8    |      |           |
| 八尾  | 2            | 5     |      |         | 5    |      |           |
| 婦中  | 1            | 10    | 8    | 1 (5W)  | 8    |      |           |
| 計   | 10           | 104   | 10   | 3       | 74   | 15   | 6         |

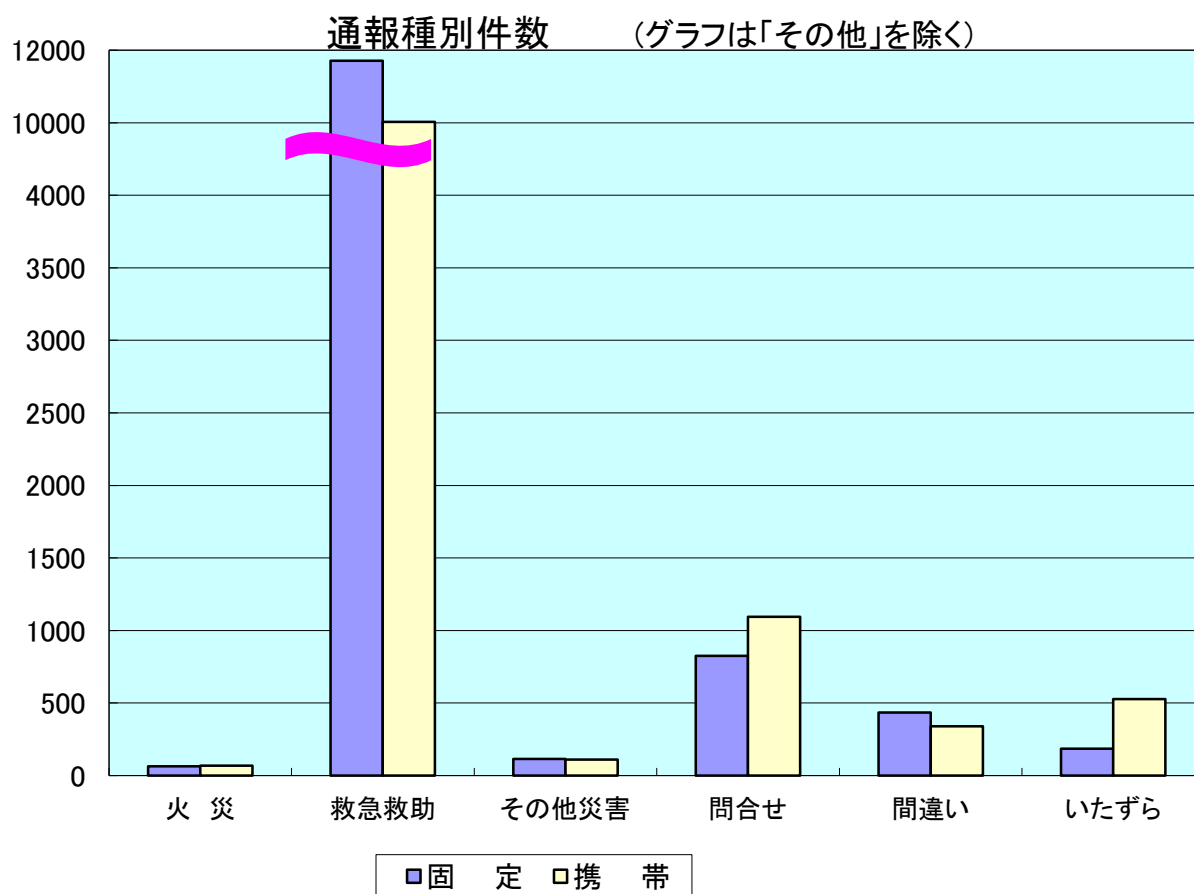
※基地局には、大山（小見）、八尾（八尾北部）含む。

※移動局（車載）には、分団車の無線（大山方面団5局、婦中方面団8局）含む。

※移動局数には、デジタル無線を含まない。

# 固定電話(加入・IP)、携帯電話からの119番受信状況

(平成25年)



(平成25年)

|       | 火災  | 救急救助   | その他災害 | 問合せ   | 間違い | いたずら | その他   | 合計     |
|-------|-----|--------|-------|-------|-----|------|-------|--------|
| 固定    | 63  | 11,335 | 114   | 826   | 435 | 185  | 911   | 13,869 |
| 携帯    | 67  | 4,505  | 109   | 1,095 | 339 | 526  | 1,667 | 8,308  |
| (転送)受 | (0) | (36)   | (3)   |       |     |      | (0)   | (39)   |
| (転送)送 | (1) | (68)   | (5)   |       |     |      | (1)   | (75)   |
| 合計    | 130 | 15,840 | 223   | 1,921 | 774 | 711  | 2,578 | 22,177 |

# 月別通報受信状況

(平成25年)

|           |         | 1月    | 2月    | 3月    | 4月    | 5月    | 6月    | 7月    | 8月    | 9月    | 10月   | 11月   | 12月   | 計      |
|-----------|---------|-------|-------|-------|-------|-------|-------|-------|-------|-------|-------|-------|-------|--------|
| 災害通報      | 火災通報    | 14    | 3     | 12    | 10    | 14    | 5     | 10    | 19    | 2     | 8     | 11    | 22    | 130    |
|           | 救急通報    | 1,368 | 1,287 | 1,320 | 1,317 | 1,293 | 1,218 | 1,308 | 1,356 | 1,193 | 1,321 | 1,324 | 1,425 | 15,730 |
|           | 救助通報    | 9     | 7     | 6     | 5     | 13    | 7     | 8     | 15    | 10    | 5     | 13    | 12    | 110    |
|           | その他災害通報 | 17    | 7     | 23    | 14    | 16    | 17    | 17    | 36    | 36    | 13    | 12    | 15    | 223    |
| 災害通報小計    |         | 1,408 | 1,304 | 1,361 | 1,346 | 1,336 | 1,247 | 1,343 | 1,426 | 1,241 | 1,347 | 1,360 | 1,474 | 16,193 |
| 災害通報以外の通報 | 訓練      | 86    | 162   | 384   | 100   | 170   | 214   | 147   | 79    | 147   | 261   | 373   | 222   | 2,345  |
|           | 試験      | 132   | 153   | 172   | 163   | 121   | 164   | 133   | 111   | 163   | 135   | 131   | 170   | 1,748  |
|           | いたずら    | 53    | 101   | 59    | 66    | 46    | 57    | 79    | 47    | 50    | 56    | 62    | 35    | 711    |
|           | 間違い     | 79    | 91    | 89    | 72    | 55    | 51    | 65    | 67    | 46    | 58    | 54    | 47    | 774    |
|           | 病院問合せ   | 108   | 67    | 70    | 54    | 82    | 67    | 80    | 105   | 67    | 59    | 62    | 78    | 899    |
|           | 問合せ     | 132   | 133   | 110   | 75    | 88    | 64    | 87    | 75    | 65    | 61    | 65    | 67    | 1,022  |
|           | その他     | 165   | 156   | 172   | 218   | 237   | 198   | 242   | 264   | 277   | 234   | 223   | 192   | 2,578  |
| その他の通報小計  |         | 755   | 863   | 1,056 | 748   | 799   | 815   | 833   | 748   | 815   | 864   | 970   | 811   | 10,077 |
| 総 計       |         | 2,163 | 2,167 | 2,417 | 2,094 | 2,135 | 2,062 | 2,176 | 2,174 | 2,056 | 2,211 | 2,330 | 2,285 | 26,270 |

※「その他災害通報」とは、火災・救急・救助以外の災害通報をいう。

