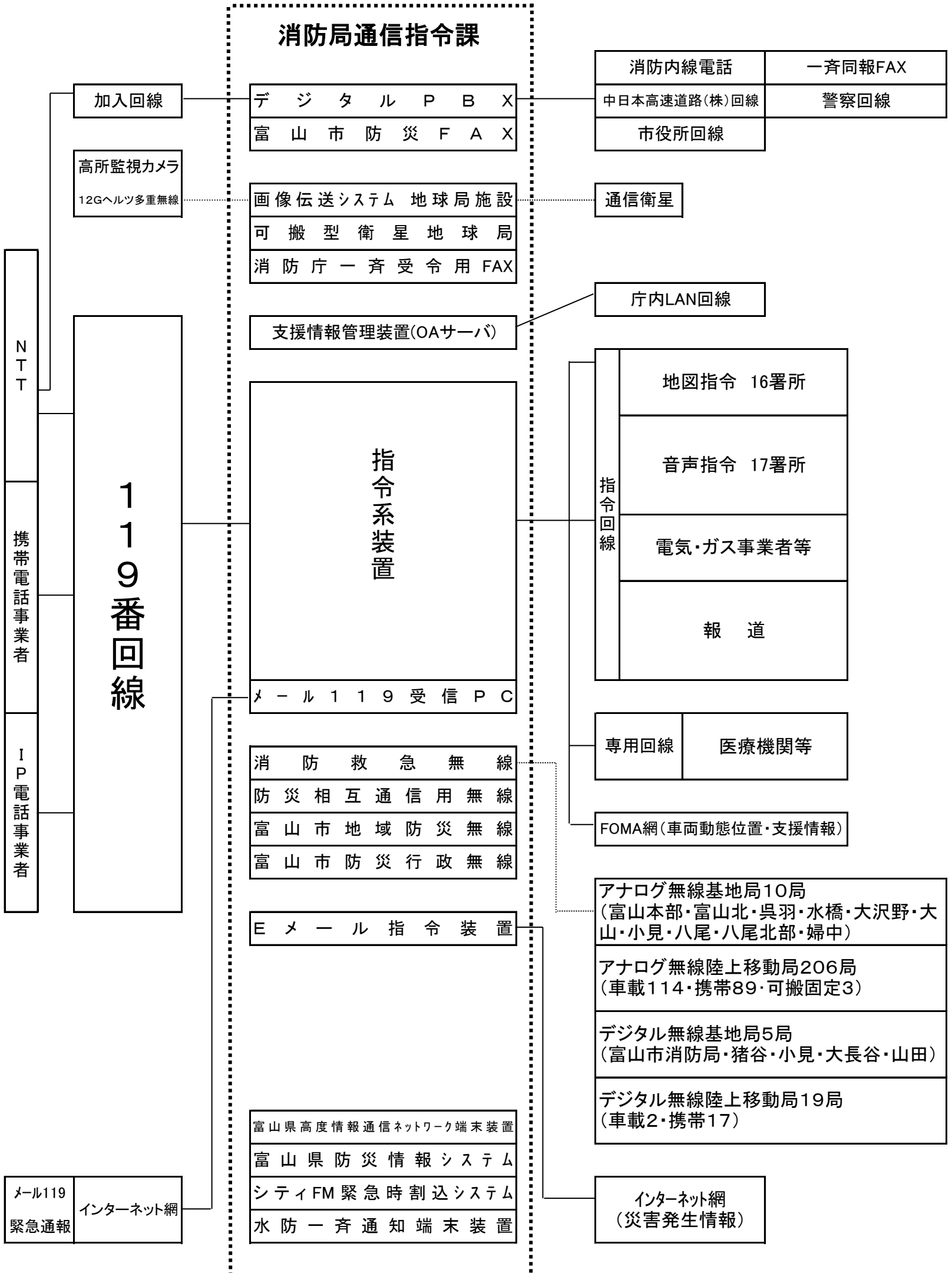


通 信 指 令

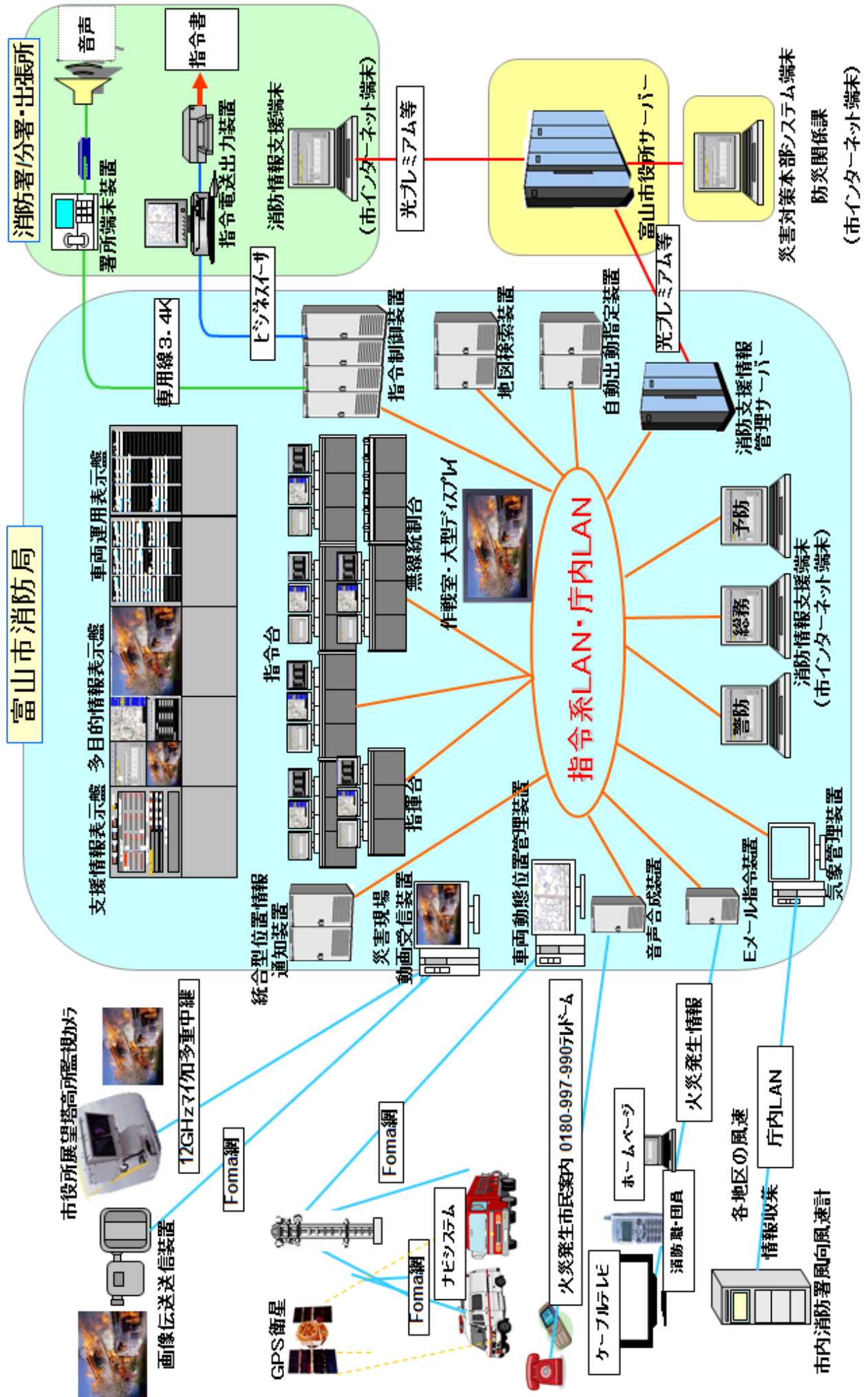
119番通報の受付から消防隊や救急隊が現場到着するまでの時間短縮と災害現場活動の効率化に必要な消防総合指令情報システムを、老朽化の解消と時代に即した情報通信技術を取り入れた最新鋭のシステムとして、平成23年度に更新しました。これからも市民の皆様のさらなる「安心・安全」の確保に努めます。



1. 消防通信系統図



消防総合指令情報システムイメージ図



2. 無線局

アナログ無線局

- | | |
|----------|-------------|
| (1) 市波 1 | (6) 県内共通波 |
| (2) 市波 2 | (7) 全国共通波 1 |
| (3) 市波 3 | (8) 全国共通波 2 |
| (4) 市波 4 | (9) 全国共通波 3 |
| (5) 救急波 | |

無線局数(基地局・陸上移動局)

(平成27年4月1日)

	基地局 (10W)	移動局					防災 相互波
		車載		可搬	携帯		
		(10W)	(5W)		(5W)	(1W)	
本部	1	19	2	2 (10W)	13	6	1
富山		23			17	5	1
富山北	1	15			9		4
呉羽	1	5			4	1	
水橋	1	4			2	3	
大沢野	1	8			8		
大山	2	15			8		
八尾	2	5			5		
婦中	1	10	8	1 (5W)	8		
計	10	104	10	3	74	15	6

※基地局には、大山（小見）、八尾（八尾北部）含む。

※移動局（車載）には、分団車の無線（大山方面団5局、婦中方面団8局）含む。

デ ジ タ ル 無 線 局

活動波

- (1) デジタル活動波 1 c h (市波 1)
- (2) デジタル活動波 2 c h (市波 2)
- (3) デジタル活動波 3 c h (市波 3)
- (4) デジタル活動波 4 c h (市波 4)
- (5) デジタル活動波 5 c h (市波 5)
- (6) デジタル活動波 6 c h (市波 6)

共通波

- (7) デジタル統制波 1 c h (全共波 1)
- (8) デジタル統制波 2 c h (全共波 2)
- (9) デジタル統制波 3 c h (全共波 3)
- (10) デジタル主運用波 1 c h (他県)
- (11) デジタル主運用波 2 c h (他県)
- (12) デジタル主運用波 3 c h (他県)
- (13) デジタル主運用波 4 c h (他県)
- (14) デジタル主運用波 5 c h (富山県波)
- (15) デジタル主運用波 6 c h (他県)
- (16) デジタル主運用波 7 c h (他県)

無線局数(基地局・陸上移動局)

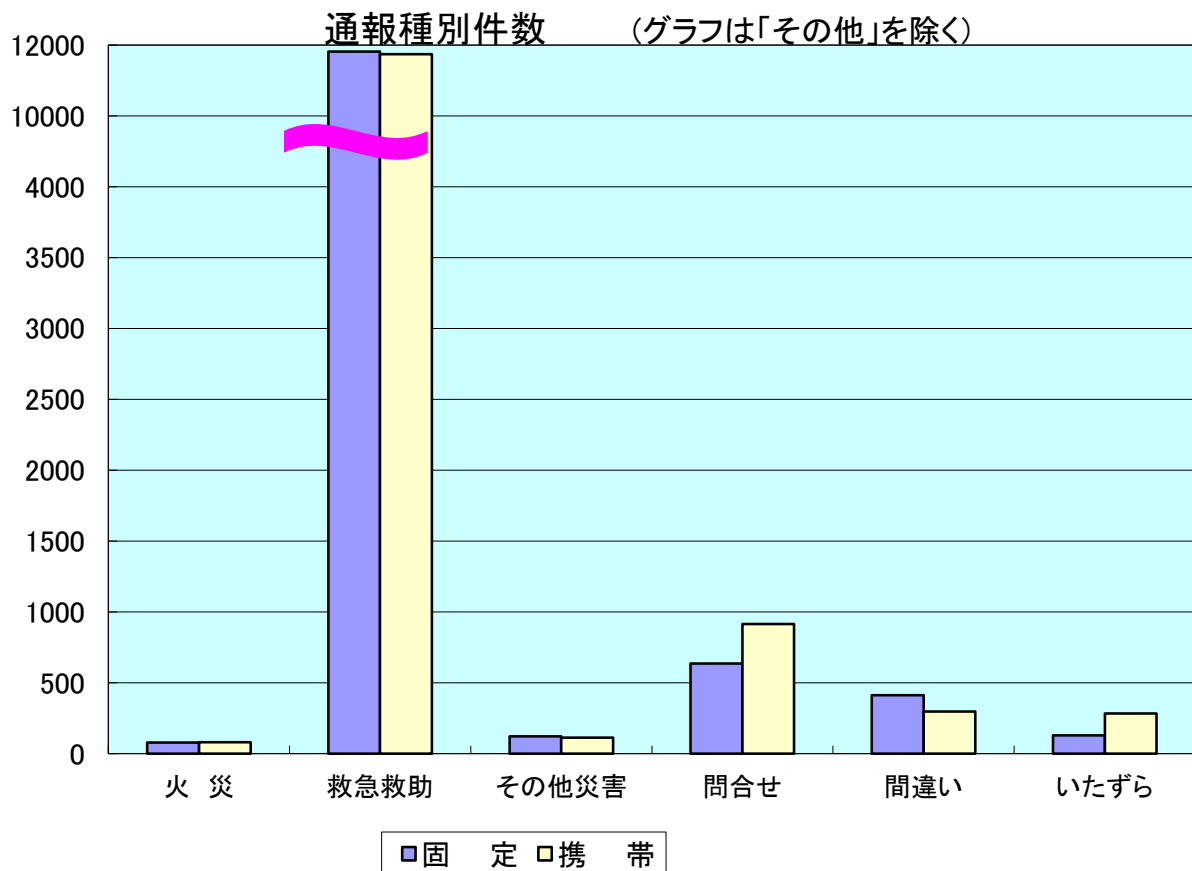
(平成 27 年 4 月 1 日)

	基地局 (10W)	移動局		
		車載		携帯
		(10W)	(5W)	(5W)
本部	1	1		
富山			1	5
富山北				3
呉羽				1
水橋				1
大沢野	1 (猪谷)			2
大山	1 (小見)			2
八尾	1 (大長谷)			1
婦中	1 (山田)			2
計	5	1	1	17

※消防救急デジタル無線は、緊急消防援助隊等の活動時に他県で使用している主運用波も使用できるよう整備することと消防庁から指示があり、移動局（携帯、車載、卓上、可搬）には主運用波を全て実装している。

3. 固定電話(加入・IP)、携帯電話からの119番受信状況

(平成26年)



(平成26年)

	火災	救急救助	その他災害	問合せ	間違い	いたずら	その他	合計
固定	78	11,394	122	635	411	129	937	13,706
携帯	80	4,934	111	915	296	283	1,366	7,985
(転送)受	(6)	(37)	(0)	(1)			(2)	(46)
(転送)送	(8)	(84)	(4)				(2)	(98)
合計	158	16,328	233	1,550	707	412	2,303	21,691

月別通報受信状況

(平成26年)

		1月	2月	3月	4月	5月	6月	7月	8月	9月	10月	11月	12月	計
災害通報	火災通報	11	6	27	3	12	23	9	13	6	15	14	19	158
	救急通報	1,415	1,241	1,394	1,302	1,278	1,275	1,365	1,360	1,248	1,319	1,320	1,682	16,199
	救助通報	15	8	8	12	22	7	7	18	3	13	9	7	129
	その他災害通報	14	10	29	9	19	18	21	22	17	22	19	33	233
災害通報小計		1,455	1,265	1,458	1,326	1,331	1,323	1,402	1,413	1,274	1,369	1,362	1,741	16,719
災害通報以外の通報	訓練	74	168	390	81	191	245	144	98	173	318	340	272	2,494
	試験	135	140	170	187	180	178	140	160	155	190	212	175	2,022
	いたづら	62	45	28	29	21	46	29	32	42	30	20	28	412
	間違い	49	42	49	39	40	61	70	67	66	73	60	91	707
	病院問合せ	77	67	82	64	90	58	76	85	68	75	69	109	920
	問合せ	64	54	60	41	59	48	44	41	31	68	63	57	630
	その他	194	141	205	201	181	210	235	197	181	194	166	198	2,303
その他の通報小計		655	657	984	642	762	846	738	680	716	948	930	930	9,488
総 計		2,110	1,922	2,442	1,968	2,093	2,169	2,140	2,093	1,990	2,317	2,292	2,671	26,207

※「その他災害通報」とは、火災・救急・救助以外の災害通報をいう。

