

# 通 信 指 令

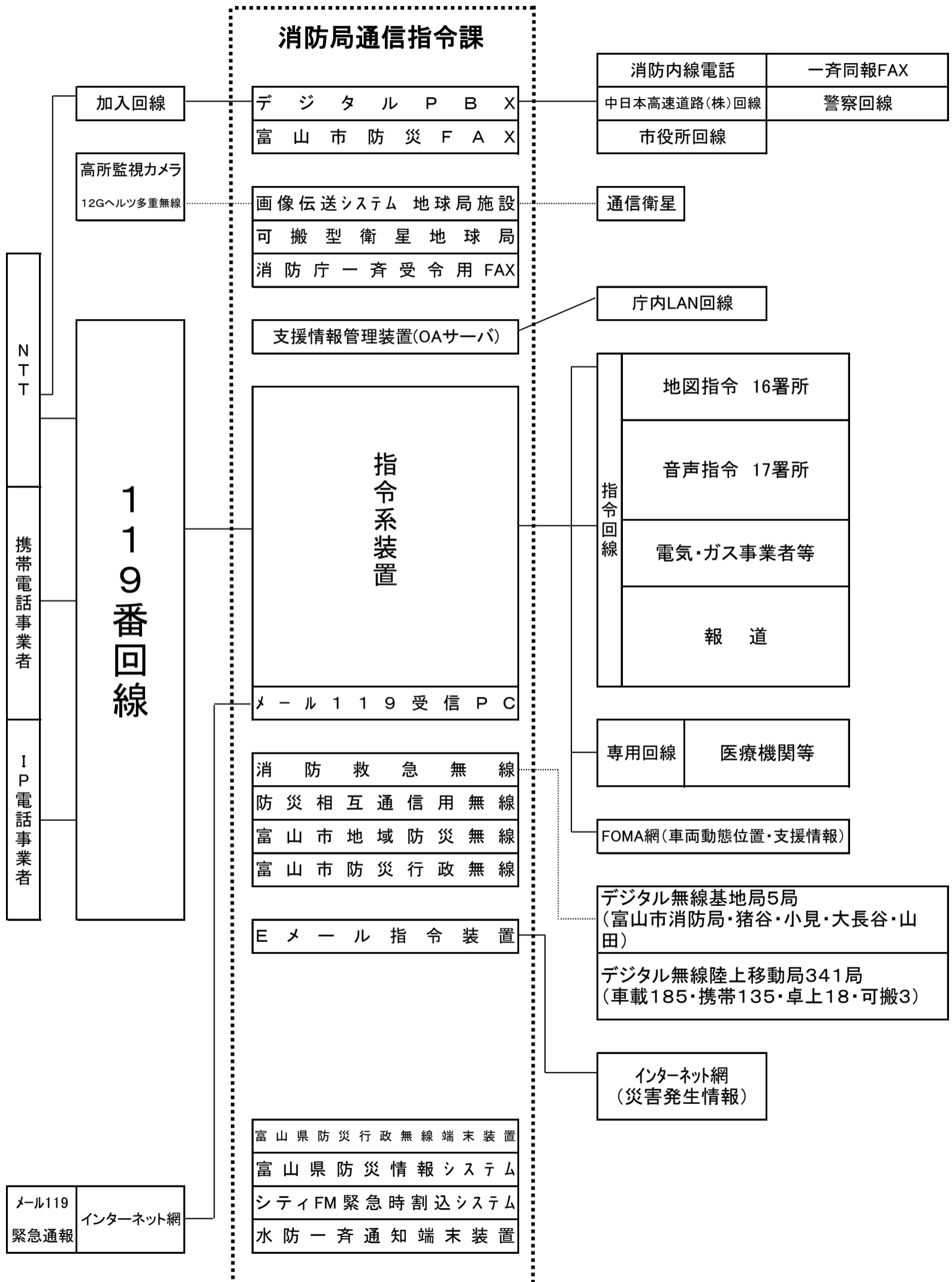
119番の受信から災害発生場所の決定、出動車両の選別等を迅速・的確に行う消防総合指令情報システムを運用しています。

また、消防救急デジタル無線システムを構築し、平成28年度から本格運用を開始しました。

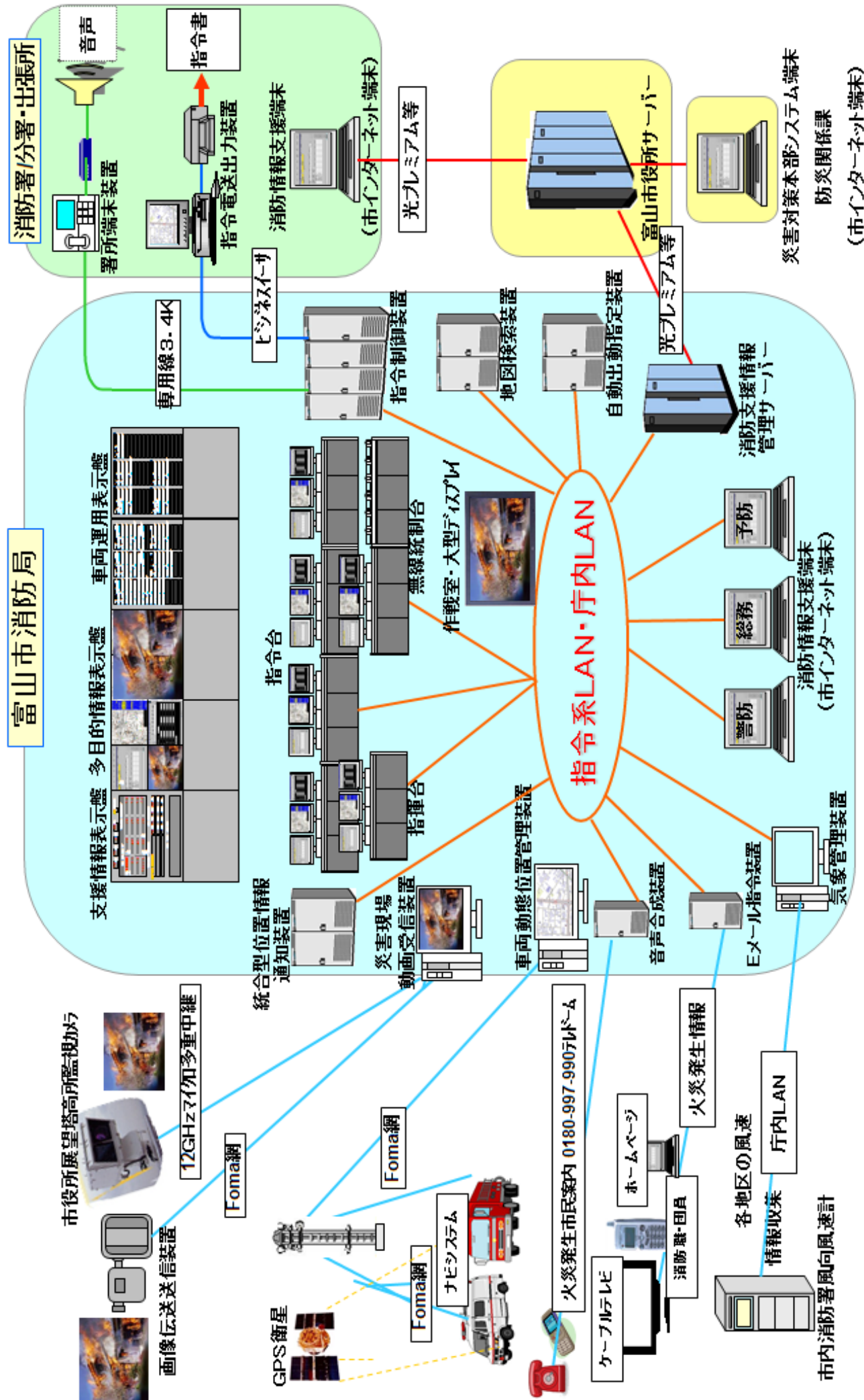
この二つのシステムを円滑・効率的に活用し、これからも市民の皆様のさらなる「安心・安全」の確保に努めます。



# 消防通信系統図



# 消防総合指令情報システムイメージ図



# 無線局

## 活動波

- (1) 活動波 1 c h
- (2) 活動波 2 c h
- (3) 活動波 3 c h
- (4) 活動波 4 c h
- (5) 活動波 5 c h
- (6) 活動波 6 c h

## 共通波

- (7) 統制波 1 c h
- (8) 統制波 2 c h
- (9) 統制波 3 c h
- (10) 主運用波 1 c h (他県)
- (11) 主運用波 2 c h (他県)
- (12) 主運用波 3 c h (他県)
- (13) 主運用波 4 c h (他県)
- (14) 主運用波 5 c h (富山県波)
- (15) 主運用波 6 c h (他県)
- (16) 主運用波 7 c h (他県)

## 無線局数(基地局・陸上移動局)

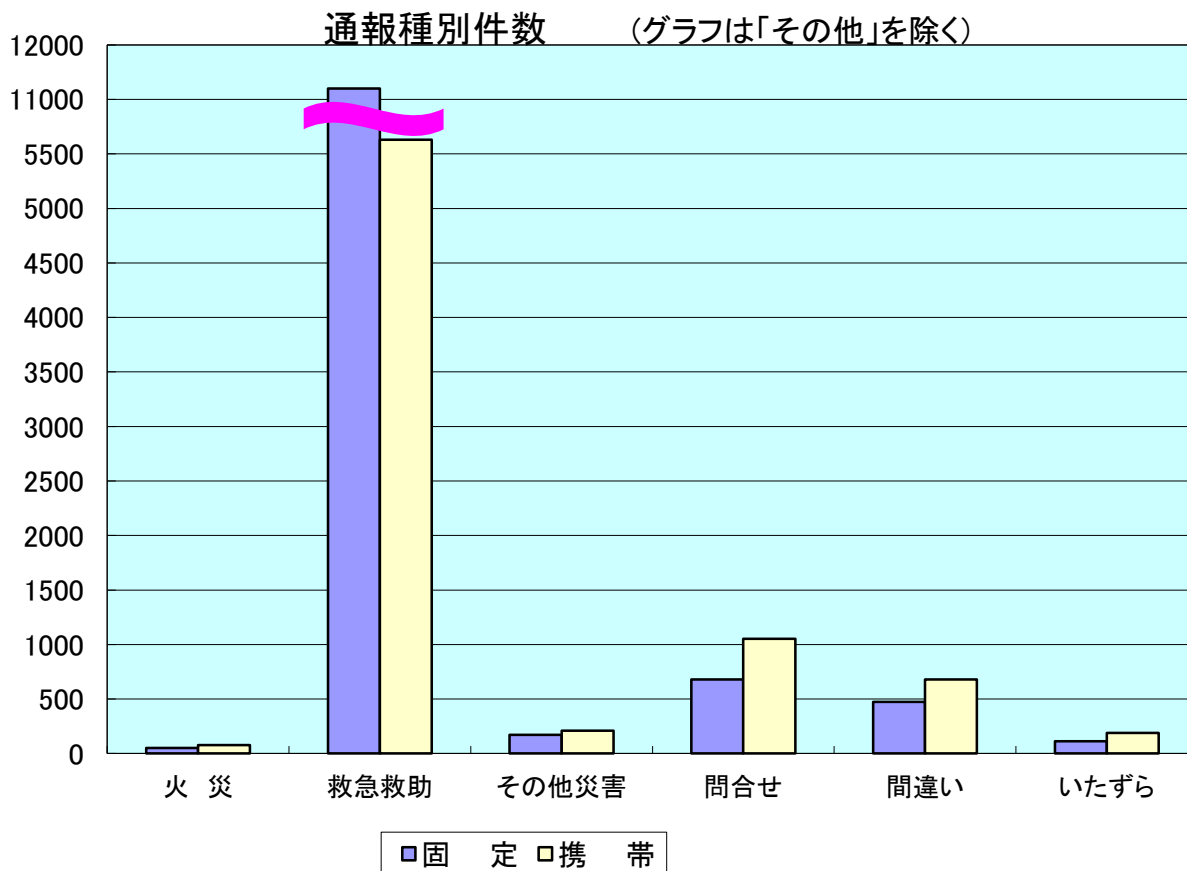
(平成29年4月1日)

	デジタル無線							アナログ無線	
	基地局 (10W)	移動局						防災相互波	船載
		車載 (10W)	車載 (5W)	携帯 (5W)	卓上 (10W)	可搬 (10W)	分団車載 (10W)		
本部	1	15	1	10	1	2		3	
富山		24		41	5	1	24	1	
富山北		14		21	3		11	8	1
呉羽		5		8	1		6		
水橋		5		8	1		5		
大沢野	1(猪谷)	9		13	2		16		
大山	1(小見)	10		12	2		5		
八尾	1(大長谷)	5		8	1		11		
婦中	1(山田)	9		14	2		10	2	
計	5	96	1	135	18	3	88	14	1

※消防救急デジタル無線は、緊急消防援助隊等の活動時に他県で使用している主運用波も使用できるよう整備することと消防庁から指示があり、移動局（携帯、車載、卓上、可搬）には主運用波を全て実装している。

# 固定電話(加入・IP)、携帯電話からの119番受信状況

(平成28年)



(平成28年)

	火災	救急救助	その他災害	問合せ	間違い	いたずら	その他	合計
固定	51	11,118	172	680	473	113	359	12,966
携帯	78	5,910	209	1,052	681	189	581	8,700
(転送)受	(1)	(76)	(6)	(5)			(3)	(91)
(転送)送	(5)	(90)	(7)	(2)			(1)	(105)
合計	129	17,028	381	1,732	1,154	302	940	21,666

※訓練・試験を除く

# 月別通報受信状況

(平成28年)

		1月	2月	3月	4月	5月	6月	7月	8月	9月	10月	11月	12月	計
災害通報	火災通報	6	6	9	9	28	9	18	5	1	9	13	16	129
	救急通報	1,414	1,285	1,416	1,380	1,295	1,310	1,523	1,476	1,384	1,431	1,396	1,606	16,916
	救助通報	12	6	9	3	12	9	12	11	8	8	12	10	112
	その他災害通報	15	16	28	92	80	20	41	18	22	12	10	27	381
災害通報小計		1,447	1,313	1,462	1,484	1,415	1,348	1,594	1,510	1,415	1,460	1,431	1,659	17,538
災害通報以外の通報	訓練	100	198	462	92	184	238	152	97	192	306	397	267	2,685
	試験	133	183	186	190	220	167	161	166	174	191	243	148	2,162
	いたづら	4	7	10	25	25	48	22	51	28	28	37	17	302
	間違い	47	47	40	55	89	105	133	157	122	138	107	114	1,154
	病院問合せ	75	65	66	58	78	56	87	82	71	52	59	80	829
	問合せ	66	51	53	87	131	73	80	68	72	70	63	89	903
	その他	140	141	149	151	98	39	39	31	40	22	46	44	940
その他の通報小計		565	692	966	658	825	726	674	652	699	807	952	759	8,975
総 計		2,012	2,005	2,428	2,142	2,240	2,074	2,268	2,162	2,114	2,267	2,383	2,418	26,513

※「その他災害通報」とは、火災・救急・救助以外の災害通報をいう。

