

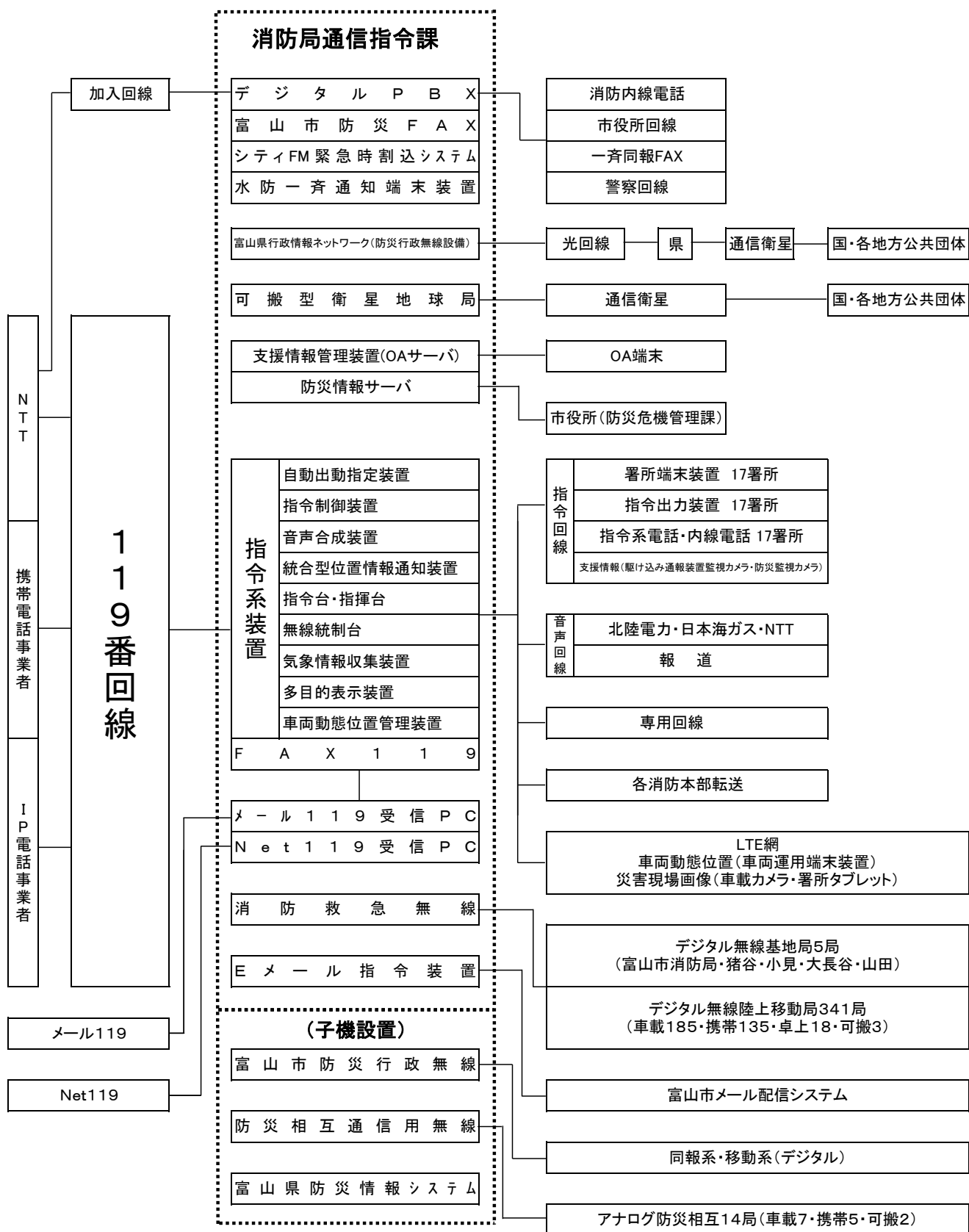
通信指令

119番の受信から災害発生場所の決定、出動車両の選別等を迅速・的確に行う消防総合情報管理システム及び消防救急デジタル無線システムを運用しています。

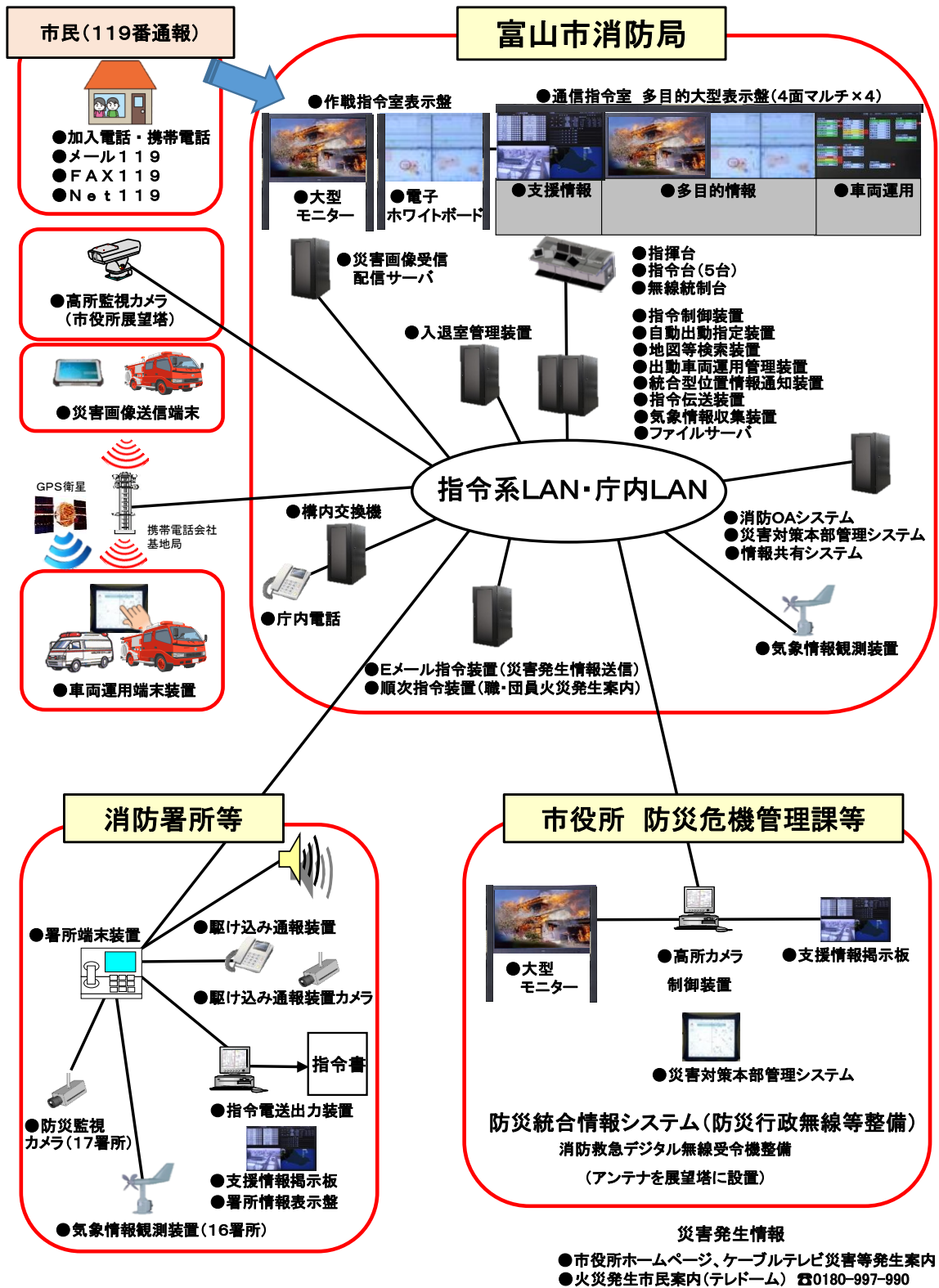
この二つのシステムを円滑・効率的に活用し、これからも市民の皆様のさらなる「安心・安全」の確保に努めます。



消防通信系統図



消防総合情報管理システムイメージ図



無線局

活動波

- (1) 活動波 1 c h
- (2) 活動波 2 c h
- (3) 活動波 3 c h
- (4) 活動波 4 c h
- (5) 活動波 5 c h
- (6) 活動波 6 c h

共通波

- (7) 統制波 1 c h
- (8) 統制波 2 c h
- (9) 統制波 3 c h
- (10) 主運用波 1 c h (他県)
- (11) 主運用波 2 c h (他県)
- (12) 主運用波 3 c h (他県)
- (13) 主運用波 4 c h (他県)
- (14) 主運用波 5 c h (富山県波)
- (15) 主運用波 6 c h (他県)
- (16) 主運用波 7 c h (他県)

無線局数(基地局・陸上移動局)

(令和4年4月1日)

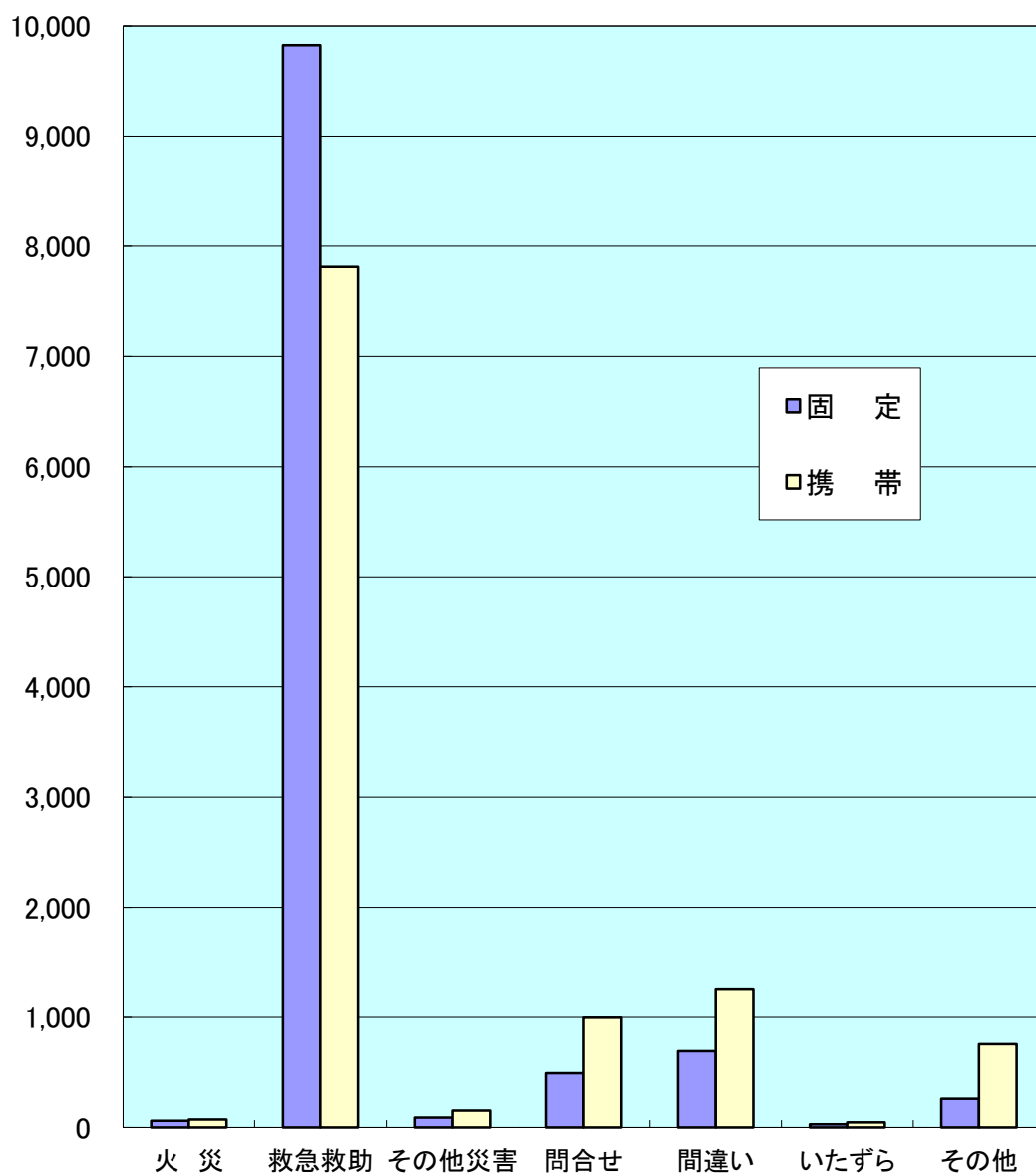
	デジタル無線							アナログ無線	
	基地局 (10W)	移動局						防災相互波	船載
		車載 (10W)	車載 (5W)	携帯 (5W)	卓上 (10W)	可搬 (10W)	分団車載 (10W)		
本部	1	16	1	10	1	2		3	
富山		24		41	5	1	24	1	
富山北		14		21	3		11	8	1
呉羽		5		8	1		6		
水橋		5		8	1		5		
大沢野	1(猪谷)	9		13	2		16		
大山	1(小見)	10		12	2		5		
八尾	1(大長谷)	5		8	1		11		
婦中	1(山田)	8		14	2		10	2	
計	5	96	1	135	18	3	88	14	1

※消防救急デジタル無線は、緊急消防援助隊等の活動時に他県で使用している主運用波も使用できるよう整備することと消防庁から指示があり、移動局（携帯、車載、卓上、可搬）には主運用波を全て実装している。

固定電話(加入・IP)、携帯電話からの119番受信状況

(令和3年)

通報種別件数

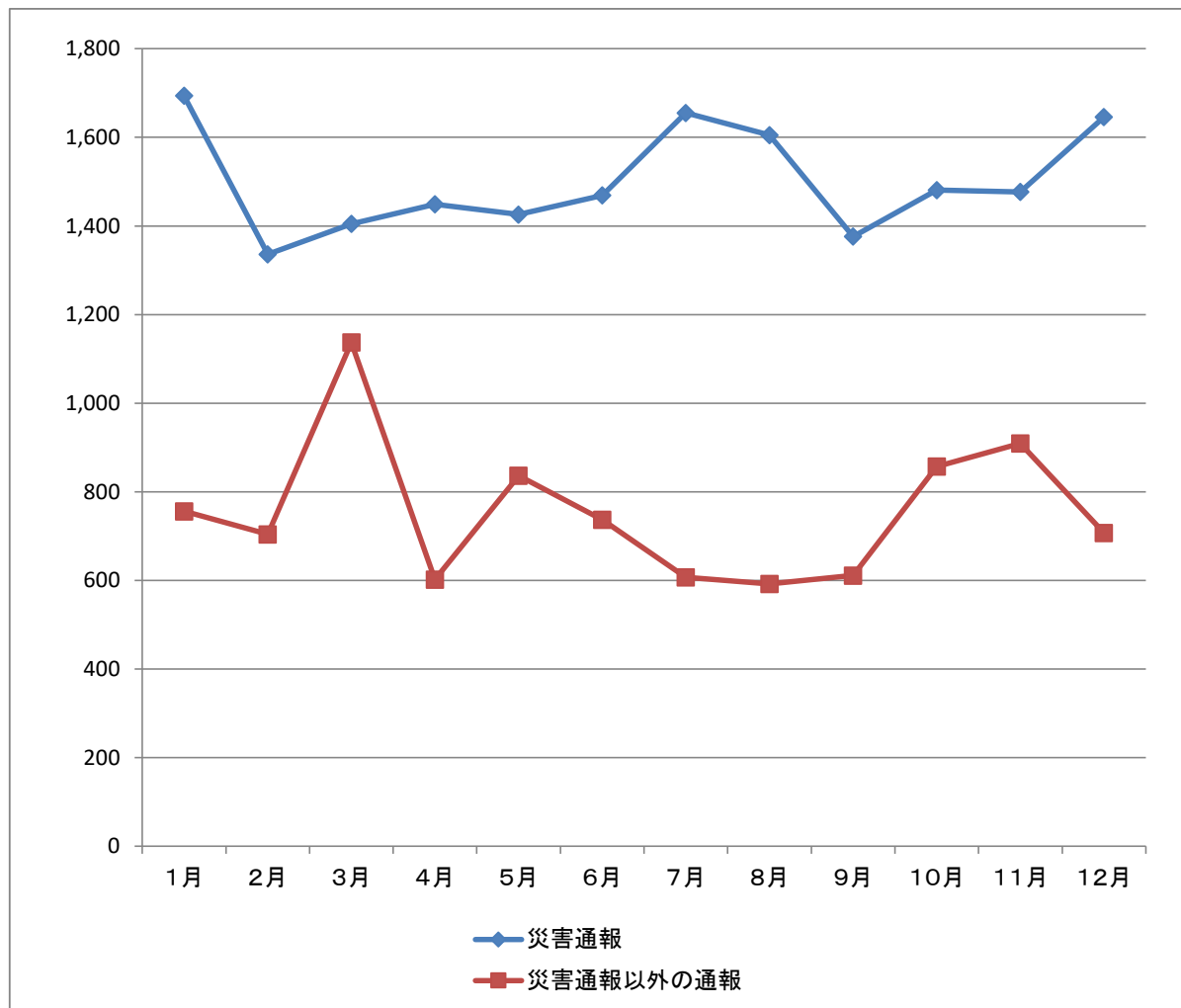


	火災	救急救助	その他災害	問合せ	間違い	いたずら	その他	合計
固定	61	9,825	92	494	693	30	262	11,457
携帯	75	7,810	156	998	1,252	48	757	11,096
(転送)受		(87)	(2)	(2)			(9)	(100)
(転送)送	(4)	(159)	(9)	(1)			(6)	(179)
合計	136	17,635	248	1,492	1,945	78	1,019	22,553

※訓練・試験を除く

月別通報受信状況

(令和3年)



	1月	2月	3月	4月	5月	6月	7月	8月	9月	10月	11月	12月	計													
災害通報	火災通報	8	12	14	5	12	23	13	6	7	14	7	15	136												
	救急通報	1,623	1,300	1,372	1,417	1,386	1,419	1,607	1,570	1,348	1,429	1,440	1,597	17,508												
	救助通報	11	5	6	8	9	9	16	14	10	15	10	14	127												
	その他災害通報	52	19	13	19	19	18	19	15	11	23	20	20	248												
災害通報小計														1,694	1,336	1,405	1,449	1,426	1,469	1,655	1,605	1,376	1,481	1,477	1,646	18,019
災害通報以外の通報	訓練	70	234	578	101	160	233	134	84	189	333	449	253	2,818												
	試験	137	153	226	184	128	129	122	116	116	158	122	112	1,703												
	いたづら	10	2	4	3	3	2	10	16	8	4	9	7	78												
	間違い	136	129	116	128	346	197	149	156	156	146	142	144	1,945												
	病院問合せ	52	44	45	41	53	41	57	40	33	49	43	40	538												
	問合せ	215	88	81	51	68	65	66	72	56	69	43	80	954												
	その他	136	54	87	94	78	70	69	108	53	98	101	71	1,019												
その他の通報小計														756	704	1,137	602	836	737	607	592	611	857	909	707	9,055
総計														2,450	2,040	2,542	2,051	2,262	2,206	2,262	2,197	1,987	2,338	2,386	2,353	27,074

※「その他災害通報」とは、火災・救急・救助以外の災害通報をいう。