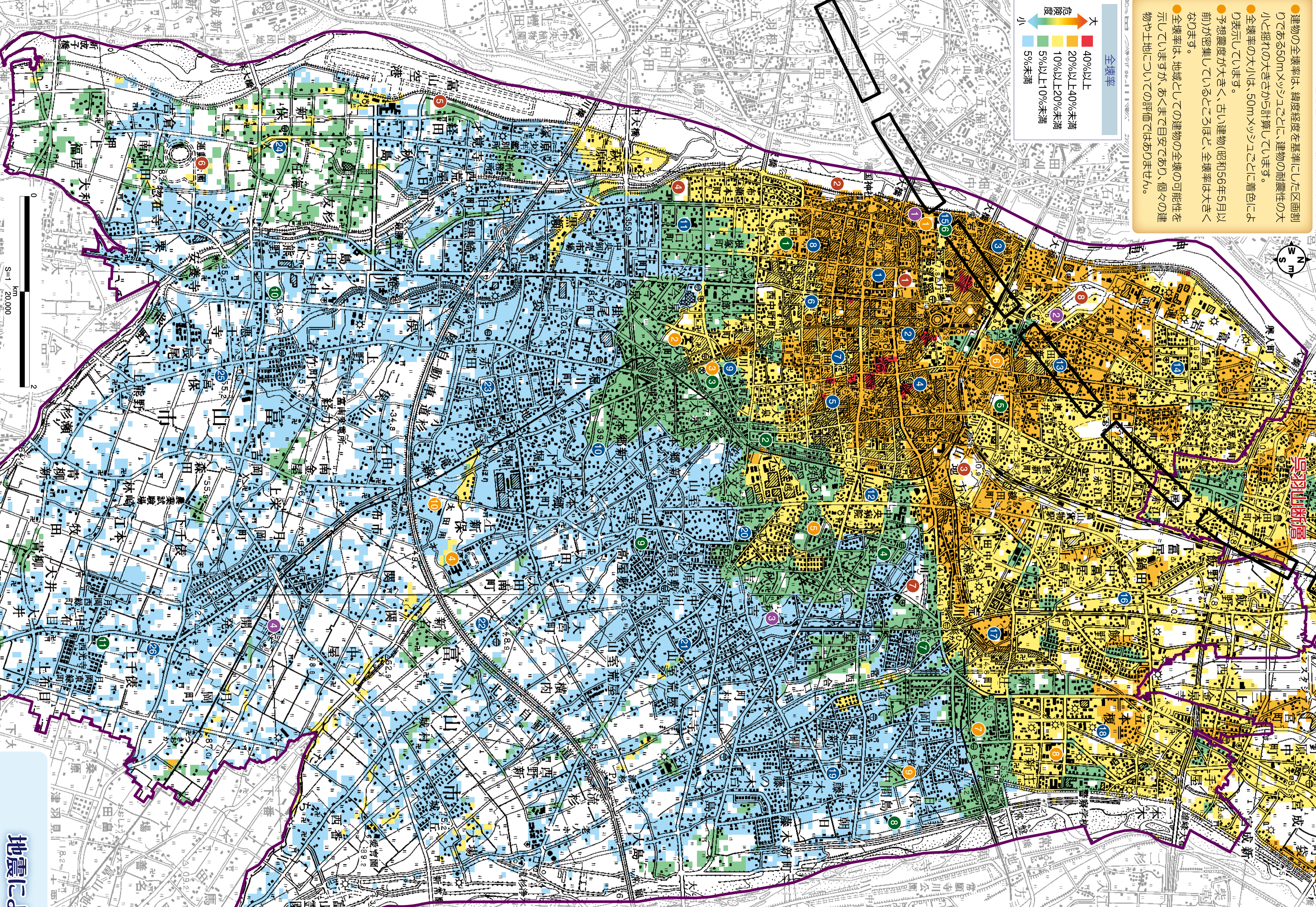
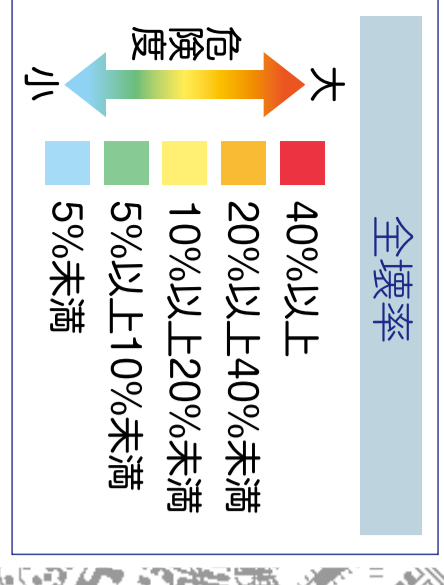


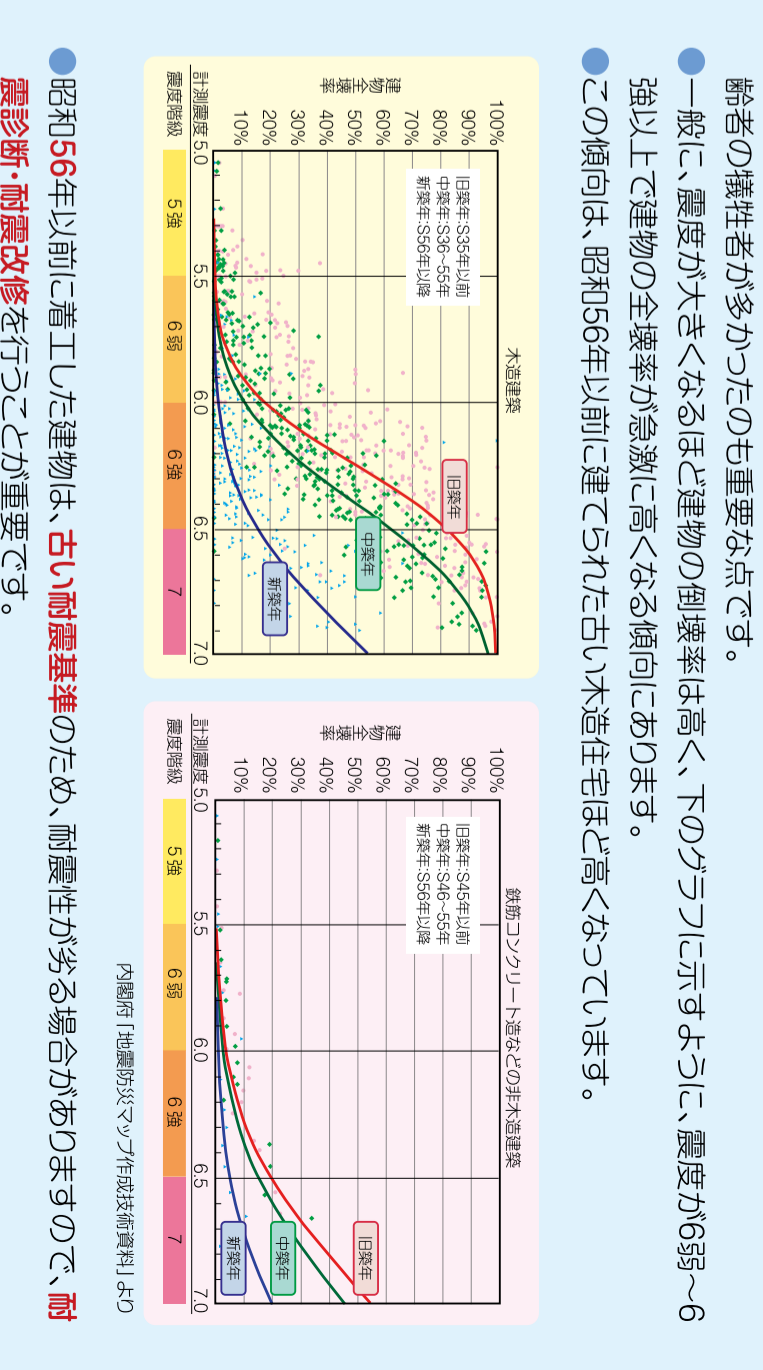
- 建物の全壊率は、緯度経度を基準にした区割りである50mメッシュごとに、建物の耐震性の大小と揺れの大きさから計算しています。
- 全壊率の大きさは、50mメッシュごとに着色により表示しています。
- 予想震度が大きく、古い建物、昭和56年5月以前が密集しているところほど、全壊率は大きくなります。
- 全壊率は、地域としての建物の全壊の可能性を示していますが、あくまで目安であり、個々の建物や土地についての評価ではありません。



耐震診断を行って、耐震補強をしましょう!

次のような項目に該当する建物がある場合は、注意が必要です。

- 昭和56年以前に建てられている。
- 1階の一部が駐車場になっている。
- 2階が建物の左右に突き出ている。
- 平屋建てに2階を載せて増築している。
- トナリあるいは窓の建て付けが悪く、柱と建具の間大きな隙間が空いている。
- モルタル塗壁に長い斜めのひび割れが入っている。
- 屋根の残存率は軒先が接合している。
- 屋根や軒、床が傾いている。
- 基礎や土台が腐食している(押しこめて割れる)。
- シロアリが浴室等から飛び出す。

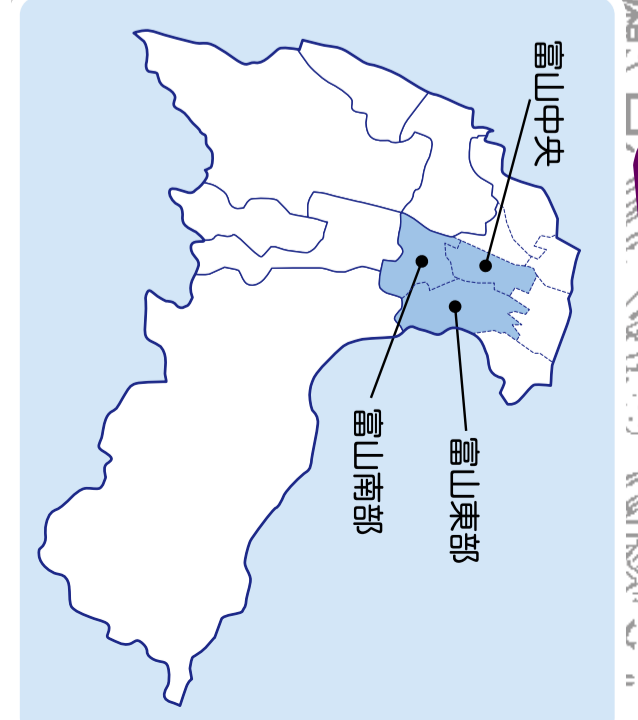


地震による建物被害

阪神・淡路大震災では10万種以上の建物全壊し、多数の死者を出しました。古い家に住む高齢者の犠牲者が多かったのも重要な点です。

●一般に、震度が大きくなるほど建物の倒壊率は高く、下のグラフに示すように、震度が6弱~6強以上で建物の全壊率が急激に高くなる傾向にあります。

●この傾向は、昭和56年以前に建てられた古い木造住宅ほど高くなります。



避難場所

最寄りの避難場所や避難経路について確認しておきましょう。

区分	名称	電話番号
1	城址公園	—
2	神通川緑地	—
3	昭和公園	—
4	布瀬川公園	—
5	富山県立水木一ツ湯地	429-7129
6	富山県総合運動公園	429-8835
7	城東ふれあい公園	—
8	富山県立富山公園	444-6041
9	旧総曲輪小学校(体育館)	—
10	旧八戸小学校(体育館)	—
11	進徳高校	441-4951
12	柳町小学校	441-2071
13	日清小学校(体育館)	—
14	旧北郷小学校(体育館)	—
15	中央小学校	421-6490
16	西田中学校	423-8538
17	朝川小学校	424-1911
18	朝川小学校	423-1124
19	光福小学校	425-2277
20	東部小学校	421-3445
21	奥田小学校	441-3746
22	奥田小学校	432-1415
23	芝園小学校	441-4638
24	広田小学校	451-6280
25	新庄小学校	432-2773
26	新庄小学校	452-0180
27	藤ノ木小学校	421-8261
28	山室小学校	423-1135
29	山室小学校	421-2802
30	太田小学校	421-8619
31	朝川小学校	423-0179
32	新泉小学校	429-1786
33	龍野小学校	429-1780
34	月岡小学校	429-0204
35	南部中学校	424-3617
36	大泉中学校	425-4433
37	朝川中学校	424-3646
38	東部中学校	421-5395
39	奥田中学校	441-3628
40	芝園小学校	432-7700
41	新庄中学校	421-5775
42	藤ノ木中学校	493-1570
43	山室中学校	421-5372
44	興南中学校	429-0174
45	月岡中学校	429-0208
46	中部中学校	441-3541
47	富山高校	421-2925
48	富山高等学校	424-4274
49	富山高等専門学校	493-5402
50	不二工業高校	425-8304
51	富山技術専門学校	441-3141
52	富山第一高校	451-8802
53	富山城域総合支援学校	423-8417
54	富山南高校	429-1822
55	旧安部野小学校(体育館)	—
56	総合体育館	444-6688
57	2000年体育館	420-2000
58	空襲カオ・センター	429-4504

【避難所の休務日】
災害発生時に避難所が休務している場合は、避難所を指定するお住まいの自治体のホームページを確認してください。

災害発生時等に、1階に避難する避難所
第1次避難所、第2次避難所が取り入れられる場合において、第1次避難所、第2次避難所が取り入れられない場合において、第1次避難所、第2次避難所を指定する避難所
その他の避難所

※昭和56年以前に建てられた建物の耐震性の低下が懸念されています。